



АДМИНИСТРАЦИЯ ГОРОДА СМОЛЕНСКА

РАСПОРЯЖЕНИЕ

от 28.12.2024 № 1540-р/адм

Об использовании земельного участка по улице Маршала Еременко без его предоставления и установления сервитута, публичного сервитута

В соответствии с Земельным кодексом Российской Федерации, постановлениями Правительства Российской Федерации от 03.12.2014 № 1300 «Об утверждении перечня видов объектов, размещение которых может осуществляться на землях или земельных участках, находящихся в государственной или муниципальной собственности, без предоставления земельных участков и установления сервитутов», Администрации Смоленской области от 28.05.2015 № 302 «Об утверждении Положения о порядке и условиях размещения объектов на землях или земельных участках, находящихся в государственной или муниципальной собственности, без предоставления земельных участков и установления сервитутов, публичного сервитута», решением 69-й сессии Смоленского городского Совета IV созыва от 20.02.2015 № 1323 «Об определении уполномоченного органа на распоряжение земельными участками, государственная собственность на которые не разграничена, на территории города Смоленска», постановлениями Администрации города Смоленска от 15.11.2023 № 3206-адм «Об утверждении Административного регламента Администрации города Смоленска по предоставлению муниципальной услуги «Выдача разрешения на использование земель или земельного участка, которые находятся в государственной или муниципальной собственности, без предоставления земельных участков и установления сервитута, публичного сервитута», от 01.11.2023 № 3073-адм «Об утверждении Правил определения размера платы за использование земельных участков, государственная собственность на которые не разграничена, на территории города Смоленска без предоставления земельных участков и установления сервитутов, публичного сервитута для размещения объектов, виды которых установлены постановлением Правительства Российской Федерации

от 03.12.2014 № 1300 «Об утверждении перечня видов объектов, размещение которых может осуществляться на землях или земельных участках, находящихся в государственной или муниципальной собственности, без предоставления земельных участков и установления сервитутов», а также условий и сроков ее внесения» (далее - постановление Администрации города Смоленска от 01.11.2023 № 3073-адм), на основании заявления общества с ограниченной ответственностью специализированного застройщика «ГОРОД БУДУЩЕГО» (далее – ООО СЗ «ГОРОД БУДУЩЕГО») от 19.12.2024 № СЗ-51/24, руководствуясь Уставом города Смоленска:

1. Предоставить ООО СЗ «ГОРОД БУДУЩЕГО» (ИНН 6714049820, ОГРН 1196733017293) право использовать без предоставления и установления сервитута, публичного сервитута земельный участок площадью 1687 кв. м, отнесенный к категории земель населенных пунктов, находящийся на землях, государственная собственность на которые не разграничена, расположенный по адресу (иное описание местоположения): Российская Федерация, Смоленская область, город Смоленск, улица Маршала Еременко, в границах кадастровых кварталов 67:27:0013453, 67:27:0013452, для элементов благоустройства территории, в том числе малых архитектурных форм, за исключением некапитальных нестационарных строений и сооружений, рекламных конструкций, применяемых как составные части благоустройства территории; проездов, в том числе вдольтрассовых, и подъездных дорог, для размещения которых не требуется разрешения на строительство.

2. Координаты характерных точек границ земельного участка, предполагаемого к использованию, отображены на схеме границ, являющейся неотъемлемой частью настоящего распоряжения (приложение).

3. Срок использования земельного участка, указанного в пункте 1 настоящего распоряжения, - 5 лет.

4. Размер платы за использование земельного участка, указанного в пункте 1 настоящего распоряжения, определяется Управлением имущественных, земельных и жилищных отношений Администрации города Смоленска в соответствии с постановлением Администрации города Смоленска от 01.11.2023 № 3073-адм.

5. ООО СЗ «ГОРОД БУДУЩЕГО»:

5.1. Выполнить требования о приведении земельного участка в состояние, пригодное для использования в соответствии с видом разрешенного использования, и о проведении необходимых работ по рекультивации в случае, если использование земельного участка приведет к порче или уничтожению плодородного слоя почвы в границах земельного участка, указанного в пункте 1 настоящего распоряжения.

5.2. В течение 60 дней с даты принятия настоящего распоряжения согласовать с Управлением архитектуры и градостроительства Администрации города Смоленска проект благоустройства, связанный с проведением благоустройства и озеленения земельного участка, указанного в пункте 1 настоящего распоряжения.

6. Использование земельного участка, указанного в пункте 1 настоящего распоряжения, в зоне прохождения инженерной и транспортной инфраструктур, а также в зонах с особыми условиями использования территории осуществлять в соответствии с установленным правовым режимом.

7. Приемку в эксплуатацию размещаемых объектов необходимо осуществлять с участием представителя Администрации города Смоленска.

8. Администрация города Смоленска оставляет за собой право предоставлять земельный участок, указанный в пункте 1 настоящего распоряжения, физическому или юридическому лицу без прекращения предоставленного настоящим распоряжением права использования земельного участка.

9. Управлению информационных технологий Администрации города Смоленска разместить настоящее распоряжение на официальном сайте Администрации города Смоленска.

Глава города Смоленска

А.А. Новиков

Приложение
к распоряжению Администрации
города Смоленска

от 28.11.2014 № 1510-р/адм

**Схема границ
предполагаемых к использованию земель
или части земельного участка на кадастровом плане территории**

Наименование планируемого к размещению объекта: *Элементы благоустройства территории, в том числе малые архитектурные формы, за исключением некапитальных нестационарных строений и сооружений, рекламных конструкций, применяемых как составные части благоустройства территории;*

Проезды, в том числе вдольтрассовые, и подъездные дороги, для размещения которых не требуется разрешения на строительство.

Местоположение объекта и кадастровый номер земельного участка (кадастровый номер кадастрового квартала, в случае если земельный участок не поставлен на государственный кадастровый учет):

Смоленская область, г. Смоленск, ул. Маршала Еременко, номера кадастровых кварталов: 67:27:0013453, 67:27:0013452

Площадь предполагаемых к использованию земель или земельного участка: *ЗУ1 - 1687 м²*

Вид разрешенного использования земель или земельного участка: *Благоустройство территории;
Улично-дорожная сеть.*

Ограничения использования земель или земельного участка, в том числе:

наличие объектов инженерной инфраструктуры и их характеристики: *газопровод, электросети*

наличие объектов транспортной инфраструктуры и их характеристики: *грунтовое покрытие; твердое покрытие (асфальт)*

наличие и параметры охранных, санитарно-защитных и иных зон, в том числе проектируемых:

67:27-6.2354- Зона с особыми условиями использования территории ВЛ 0,4кВ №2 РП 17

67:27-6.1593 - Охранная зона трубопровода (газопровода) "Производственно-технический комплекс газификации низкого давления, состоящий из 18 газопроводов", протяженностью 3354 м., расположенного по адресу: Смоленская обл., г. Смоленск, площадью 12443 кв. метров

67:27-6.4258 - Зона с особыми условиями использования территории КЛ-0,4кВ ТП-606 ж_д 62 М.Еременко №1

67:27-6.4255 - Зона с особыми условиями использования территории КЛ-0,4кВ ТП-606 ж_д 62А М.Еременко №2

67:27-6.4256 - Зона с особыми условиями использования территории КЛ-0,4кВ ТП-606 ж_д 62А М.Еременко №1

67:27-6.4254 - Зона с особыми условиями использования территории КЛ-0,4кВ ТП-606 ж_д 62 М.Еременко №2

67:27-6.1639 - Зона с особыми условиями использования территории Л-1712 РП-17

67:27-6.1580 - Зона с особыми условиями использования территории Л-1713 РП-17

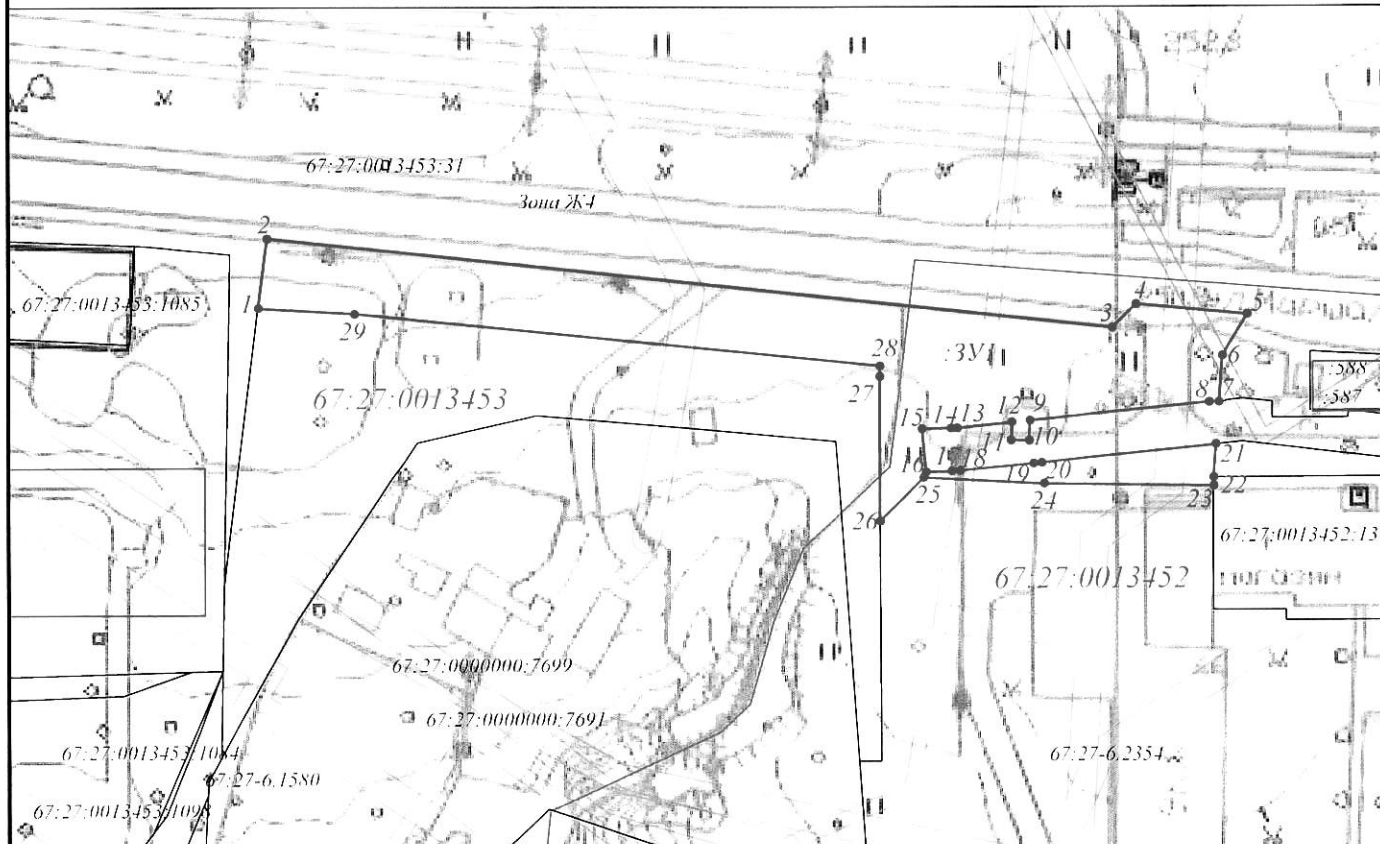
67:27-6.2335 - Зона с особыми условиями использования территории Л-1705 РП-17

67:27-6.2105 - Зона с особыми условиями использования территории ВЛ УО ТП-606

наличие санитарной охраны источника водоснабжения и водопровода питьевого назначения: *отсутствует*

наличие особо охраняемых природных территорий, объектов культурного наследия, иных территорий и объектов, ограничивающих использование земельного участка: *отсутствуют.*

**Чертеж размещения объекта
на предполагаемых к использованию землях государственной собственности,
выполненный на основе
материалов инженерно-геодезических изысканий в масштабе 1:2000 - 1:500
с учетом сведений государственного кадастра недвижимости**



Каталог координат характерных точек границ территории

Помер точки	КООРДИНАТЫ		Дирекция	Мера длины
	X	Y		
1	464007.33	1221019.23	6° 57' 9"	9.85
2	464017.11	1221020.42	96° 7' 11"	118.49
3	464004.48	1221138.24	45° 20' 43"	4.64
4	464007.74	1221141.54	95° 27' 51"	15.58
5	464006.26	1221157.04	211° 32' 4"	6.72
6	464000.53	1221153.53	184° 13' 17"	6.56
7	463993.98	1221153.04	270° 15' 1"	1.33
8	463993.99	1221151.71	264° 16' 25"	25.16
9	463991.48	1221126.68	181° 37' 9"	2.83
10	463988.65	1221126.60	271° 22' 49"	2.49
11	463988.71	1221124.11	1° 35' 51"	2.51
12	463991.22	1221124.18	264° 7' 29"	7.62
13	463990.44	1221116.60	267° 58' 43"	0.85
14	463990.41	1221115.75	268° 18' 25"	4.06
15	463990.29	1221111.69	174° 35' 51"	6.02
16	463984.30	1221112.26	88° 15' 17"	3.61
17	463984.41	1221115.87	87° 30' 38"	1.15
18	463984.46	1221117.02	84° 14' 2"	10.25
19	463985.49	1221127.22	84° 22' 10"	1.43
20	463985.63	1221128.64	84° 14' 18"	24.09
21	463988.05	1221152.61	184° 13' 17"	4.56
22	463983.50	1221152.27	179° 51' 44"	1.19
23	463982.31	1221152.27	270° 52' 33"	23.62
24	463982.67	1221128.66	272° 56' 11"	16.75
25	463983.53	1221141.93	225° 14' 13"	8.59
26	463977.48	1221105.83	359° 44' 40"	20.17
27	463997.65	1221105.74	0° 44' 39"	1.54
28	463999.19	1221105.76	275° 43' 51"	73.61
29	464006.54	1221032.52	273° 24' 7"	13.31

Описание границ смежных землепользователей

От точки №7 до точки №7 - земли (не земельные участки), находящиеся в государственной или муниципальной собственности

От точки №7 до точки №21 - земельный участок с кадастровым номером 67:27:0013452:583

От точки №21 до точки №22 - земли (не земельные участки), находящиеся в государственной или муниципальной собственности

От точки №22 до точки №23 - земельный участок с кадастровым номером 67:27:0013452:13

От точки №23 до точки №26 - земли (не земельные участки), находящиеся в государственной или муниципальной собственности

От точки №26 до точки №1 - земельный участок с кадастровым номером 67:27:0000000:7699

Условные обозначения:

- граница земельного участка, установленная в соответствии с федеральным законодательством, включенная в ЕГРН и не изменяемая при проведении кадастровых работ
- граница земельного участка, установленная (уточненная) при проведении кадастровых работ
- граница кадастрового квартала
- 67:27:0013303 - кадастровый квартал
- 1 - характерная точка границы образуемого земельного участка
- 3У1 - обозначение образуемого земельного участка
- Зона ЖЧ - территориальная зона


 Заявитель

 (подпись, расшифровка подписи)
 М.П. (для юридических лиц и индивидуальных предпринимателей)