



АДМИНИСТРАЦИЯ ГОРОДА СМОЛЕНСКА

РАСПОРЯЖЕНИЕ

от 23.01.2025 № 54-р/адм

Об установлении публичного сервитута в отношении земельного участка с кадастровым номером 67:27:0031408:15

В соответствии с Земельным кодексом Российской Федерации, Гражданским кодексом Российской Федерации, Федеральным законом от 13.07.2015 № 218-ФЗ «О государственной регистрации недвижимости», постановлением Администрации города Смоленска от 17.08.2021 № 2099-адм «Об утверждении проекта планировки и проекта межевания застроенных территорий в городе Смоленске в границах улицы Попова – улицы Рыленкова», на основании заявлений акционерного общества «Тандер» от 28.11.2024, от 04.12.2024, руководствуясь Уставом города Смоленска:

1. Установить публичный сервитут в отношении земельного участка с кадастровым номером 67:27:0031408:15, расположенного по адресу: Российская Федерация, Смоленская область, город Смоленск, улица Попова, для использования его части с условным номером 67:27:0031408:15:чзу1 площадью 799 кв. м в целях осуществления прохода и проезда через земельный участок.

2. Срок действия публичного сервитута – 49 лет.

3. Утвердить границы публичного сервитута, предусмотренного пунктом 1 настоящего распоряжения (приложение).

4. Управлению имущественных, земельных и жилищных отношений Администрации города Смоленска направить в орган регистрации прав документы (содержащиеся в них сведения) для внесения сведений в Единый государственный реестр недвижимости в соответствии с требованиями статьи 32 Федерального закона от 13.07.2015 № 218-ФЗ «О государственной регистрации недвижимости».

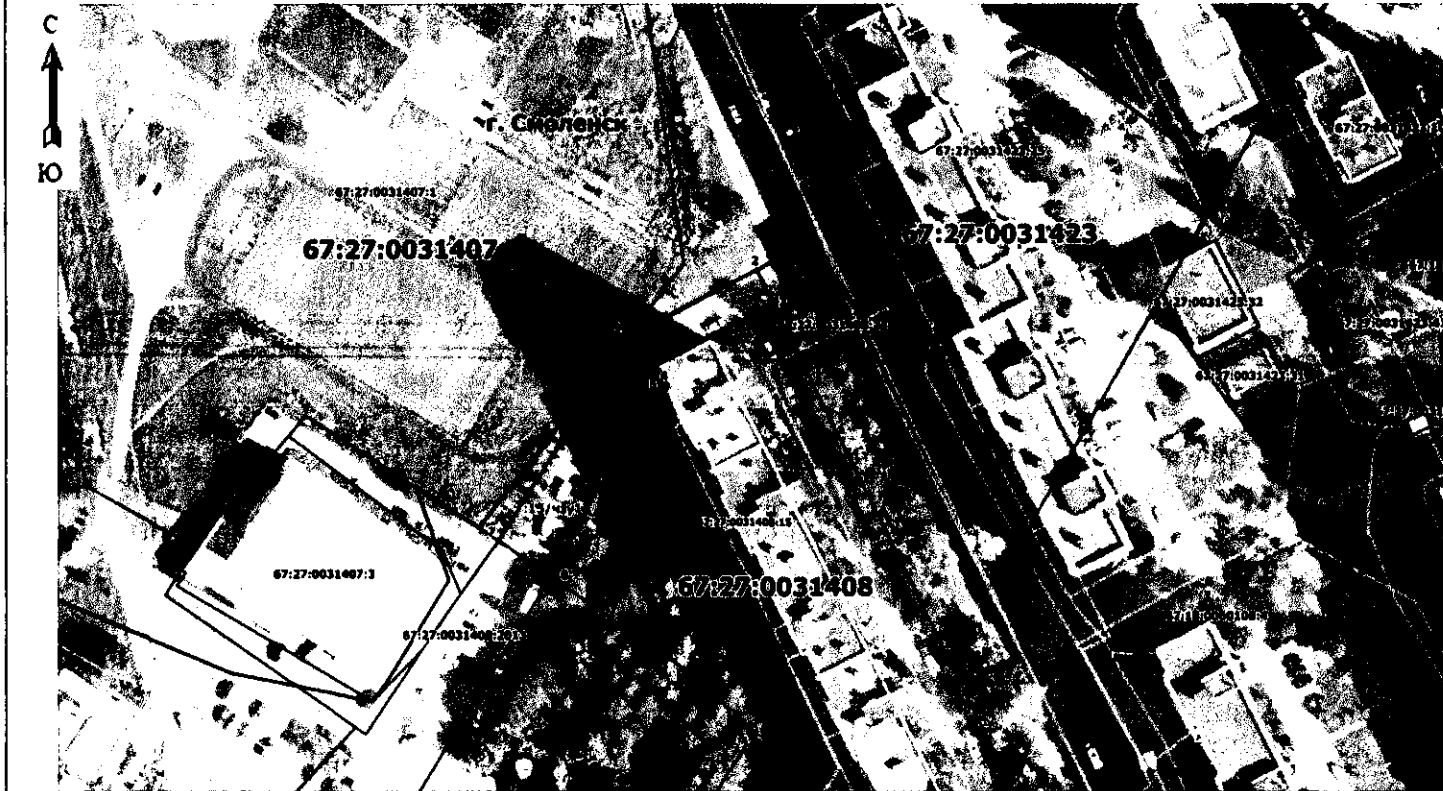
5. Управлению информационных технологий Администрации города Смоленска разместить настоящее распоряжение на официальном сайте Администрации города Смоленска.

Глава города Смоленска

А.А. Новиков

Утверждена
распорешением
 Администрации г. Смоленска
 от 23.01.2025 № 54-пр/ад

Схема границ публичного сервитута для прохода и проезда через земельный участок с кадастровым номером 67:27:0031408:15, расположенного по адресу: Российская Федерация, Смоленская область, г. Смоленск, ул. Попова



Общая площадь сервитута 799 кв.м.		
МСК 67, зона 1		
Обозначение характерных точек границ	Координаты, м	
	X	Y
1	2	3
Условный номер – 67:27:0031408:15/чпу1		
1	457546.68	1226083.98
2	457561.09	1226112.08
3	457553.82	1226115.63
4	457540.27	1226089.77
5	457539.44	1226088.95
6	457494.87	1226067.35
7	457502.69	1226056.13
1	457546.68	1226083.98

Часть границы земельного участка, имеющего сведения в ЕГРН	=====
Граница установления сервитута	=====
Номер кадастрового квартала	67:27:0031408
Обозначение характерной точки границы сервитута	12
Обозначение установления сервитута	:15/чпу1
Кадастровый номер земельного участка сведения о котором содержатся в ЕГРН	67:27:0031408:15

Масштаб 1:1500

Кадастровый инженер *Смоленск* Пристромов М.В.

Дата « 15 » *ноября* 2024.

