



АДМИНИСТРАЦИЯ ГОРОДА СМОЛЕНСКА

РАСПОРЯЖЕНИЕ

от 23.01.2025 № 53-Адм

Об установлении публичного сервитута в отношении земельных участков и земель, государственная собственность на которые не разграничена

В соответствии с Земельным кодексом Российской Федерации, Гражданским кодексом Российской Федерации, Федеральным законом от 13.07.2015 № 218-ФЗ «О государственной регистрации недвижимости», приказом Росреестра от 13.01.2021 № П/0004 «Об установлении требований к графическому описанию местоположения границ публичного сервитута, точности определения координат характерных точек границ публичного сервитута, формату электронного документа, содержащего указанные сведения», постановлением Администрации города Смоленска от 21.12.2023 № 3674-адм «Об утверждении Административного регламента Администрации города Смоленска по предоставлению муниципальной услуги «Установление публичного сервитута в отношении земельного участка, находящегося в государственной или муниципальной собственности», на основании заявления Смоленского муниципального унитарного предприятия «Горводоканал» (далее – СМУП «Горводоканал») от 06.12.2024 № 3/С-прСтр, руководствуясь Уставом города Смоленска:

1. Установить публичный сервитут в интересах СМУП «Горводоканал» (ИНН 6731000342, ОГРН 1026701433439) для строительства сетей водоотведения по объекту «Новое строительство объектов централизованной системы водоотведения города Смоленска. Участок канализационного коллектора по проспекту Строителей» в отношении:

1.1. Земельного участка с кадастровым номером 67:27:0000000:6867, расположенного по адресу (иное описание местоположения): Российская Федерация, Смоленская область, городской округ город Смоленск, город Смоленск, для использования его части с условным номером 67:27:0000000:6867:чзу1 площадью 106 кв. м.

1.2. Земельного участка с кадастровым номером 67:27:0035102:5, расположенного по адресу (иное описание местоположения): Российская Федерация, Смоленская область, город Смоленск, для использования его части с условным номером 67:27:0035102:5:чзу1 площадью 227 кв. м.

1.3. Земельного участка с кадастровым номером 67:27:0030848:21, расположенного по адресу (иное описание местоположения): Российская Федерация, Смоленская область, город Смоленск, улица Крупской, в районе домов 1а и 1б, для использования его части с условным номером 67:27:0030848:21:чзу1 площадью 38 кв. м.

1.4. Земель, государственная собственность на которые не разграничена, расположенных в границах кадастрового квартала 67:27:0030726, с условным номером 67:27:0030726:чзу1 площадью 401 кв. м.

1.5. Земель, государственная собственность на которые не разграничена, расположенных в границах кадастрового квартала 67:27:0030725, с условным номером 67:27:0030725:чзу1 площадью 4092 кв. м.

1.6. Земель, государственная собственность на которые не разграничена, расположенных в границах кадастрового квартала 67:27:0030737, с условным номером 67:27:0030737:чзу1 площадью 14404 кв. м.

1.7. Земель, государственная собственность на которые не разграничена, расположенных в границах кадастрового квартала 67:27:0030720, с условным номером 67:27:0030720:чзу1 площадью 3982 кв. м.

1.8. Земель, государственная собственность на которые не разграничена, расположенных в границах кадастрового квартала 67:27:0030721, с условным номером 67:27:0030721:чзу1 площадью 764 кв. м.

2. Срок действия публичного сервитута – 3 года.

3. Срок публичного сервитута, в течение которого использование земельного участка (его части) и (или) расположенного на нем объекта недвижимого имущества в соответствии с их разрешенным использованием будет невозможно или существенно затруднено в связи с осуществлением публичного сервитута, – 3 года.

4. Утвердить границы публичного сервитута, предусмотренного пунктом 1 настоящего распоряжения (приложение).

5. СМУП «Горводоканал» привести земельные участки в состояние, пригодное для использования в соответствии с их разрешенным использованием, в срок не позднее чем три месяца после завершения на земельных участках строительства, для обеспечения которого установлен публичный сервитут.

6. Управлению имущественных, земельных и жилищных отношений Администрации города Смоленска направить в орган регистрации прав документы (содержащиеся в них сведения) для внесения сведений в Единый государственный реестр недвижимости в соответствии с требованиями статьи 32 Федерального закона от 13.07.2015 № 218-ФЗ «О государственной регистрации недвижимости».

7. Управлению информационных технологий Администрации города

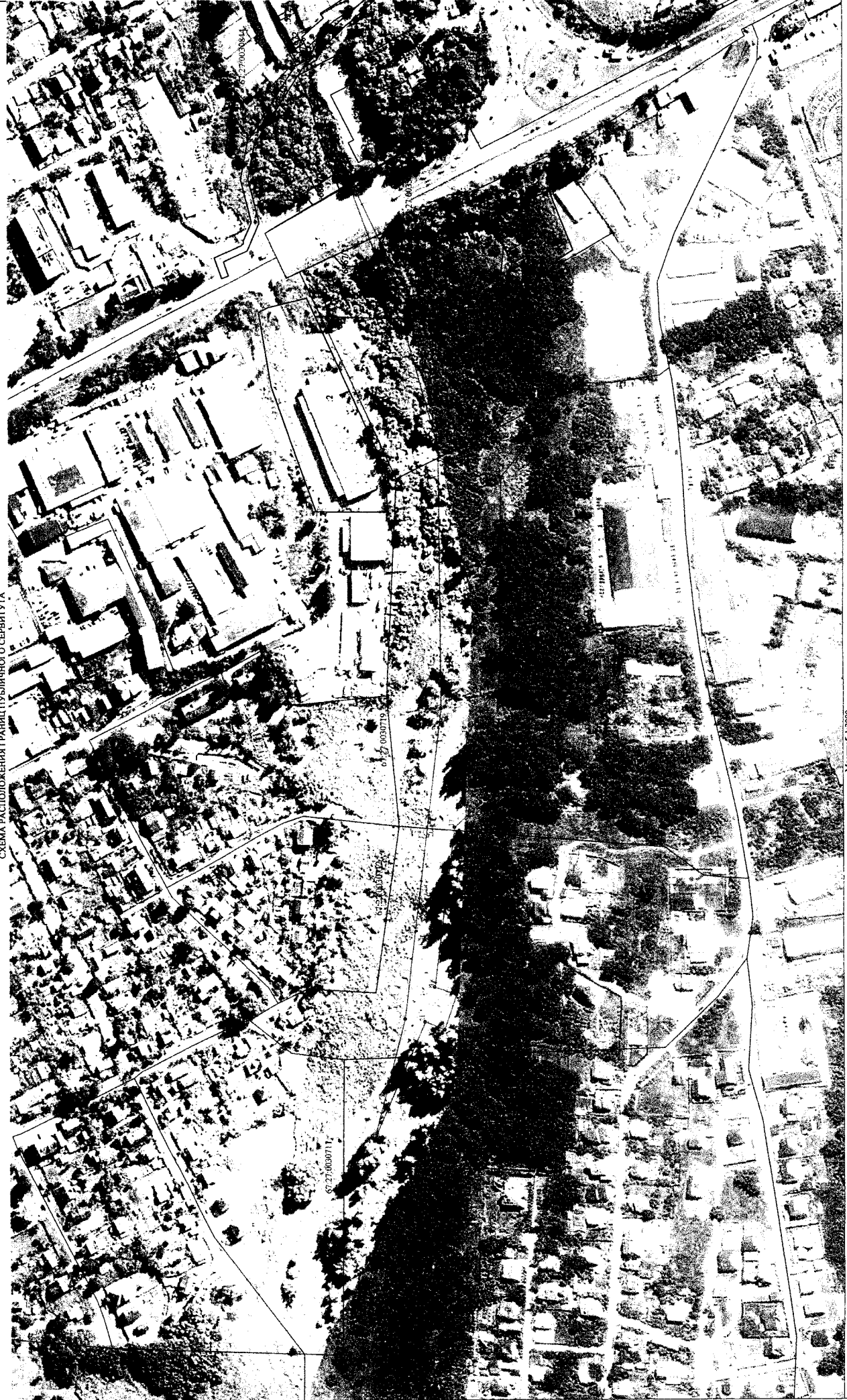
Смоленска разместить настоящее распоряжение на официальном сайте
Администрации города Смоленска. /

Глава города Смоленска

А.А. Новиков

Графическое описание границ публичного сервитута для строительства сетей и водопользования по объекту "Объект строительства объектов централизованной системы водоснабжения в Смоленске. Участок комплексного водоснабжения по проспекту Строителей"

(наименование публичного сервитута)
СХЕМА РАСПОЛОЖЕНИЯ ГРАНИЦ ПУБЛИЧНОГО СЕРВИТУТА



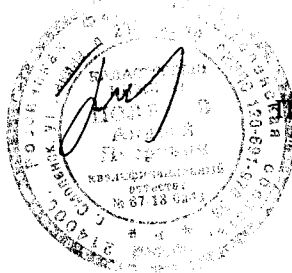
Масштаб 1:2000

- Условные обозначения:
- граница публичного сервитута
- ось сооружения
- обозначение характерной точки границы
- обозначение границ земельного участка, данные ЕГРН
- границы земельного участка, данные ЕГРН
- номер кадастрового квартала
- обозначение земельного участка

Утверждена
Распоряжением
Администрации
города Смоленска
от "___" _____ 202
года № ___

Схема границ публичного сервитута устанавливаемого			
№	Таблица с площади занимаемые под сервитут под "Участок канализационного коллектора" на земельных участках (кадастровых варталах)		
	Кадастровый номер ЗУ, Квартала	Площадь ЗУ, Квартала кв.м	Площадь занятая сервитутом кв.м
1	67:27:0030726	211758	401
2	67:27:0030725	52611	4092
3	67:27:0030737	88695	14404
4	67:27:0030720	40858	3982
5	67:27:0030721	18379	764
6	67:27:0000000:6867(11)	629	106
7	67:27:0035102:5	143692	227
8	67:27:0030848:21	4650	38

Кадастровый инженер



Поляков А.П.

Утверждена
Распоряжением
Администрации
города Смоленска
от " ____ " _____ 202
года № ____

Площадь <u>24214 м2</u>		
Каталог координат		
№	Координаты	
	X	Y
1	457566.05	1222765.07
2	457540.84	1222863.04
3	457510.7	1223115.78
4	457512.56	1223327.72
5	457537.64	1223415.94
6	457595.46	1223569.19
7	457549.01	1223472.93
8	457480.8	1223368.35
9	457470.67	1223338.94
10	457447.47	1223366.99
11	457424.35	1223347.87
12	457461.18	1223303.34
13	457462.36	1223137.04
14	457488.85	1223094.62
15	457494.42	1223056.16
16	457478.18	1223038.55
17	457499.76	1223018.66
18	457516.44	1222888.8
19	457498.7	1222882.74
20	457508.39	1222854.35
21	457524.41	1222860.6
1	457566.05	1222765.07

Кадастровый инженер



Поляков А.П.