



## АДМИНИСТРАЦИЯ ГОРОДА СМОЛЕНСКА

# ПОСТАНОВЛЕНИЕ

от 17.02.2015 № 231-Адгол

О резервировании земель для муниципальных нужд в поселке Пасово

В соответствии с Земельным кодексом Российской Федерации, постановлением Правительства Российской Федерации от 22.07.2008 № 561 «О некоторых вопросах, связанных с резервированием земель для государственных или муниципальных нужд», Федеральным законом от 06.10.2003 № 131-ФЗ «Об общих принципах организации местного самоуправления в Российской Федерации», на основании постановления Главы города Смоленска от 08.12.2008 № 613 «Об утверждении проекта планировки территории под малоэтажную комплексную застройку в районе поселка Пасово», в целях размещения объекта транспортной инфраструктуры, руководствуясь Уставом города Смоленска,

Администрация города Смоленска **п о с т а н о в л я е т**:

1. Зарезервировать для муниципальных нужд – размещения объекта транспортной инфраструктуры земли в поселке Пасово площадью 14984 м<sup>2</sup> в соответствии со схемой резервируемых земель для муниципальных нужд (приложение № 1).
2. Установить срок резервирования земель – 7 (семь) лет с момента официального опубликования настоящего постановления.
3. В связи с резервированием ограничить права собственников земельных участков, землепользователей, землевладельцев, арендаторов земельных участков в возведении жилых, производственных, культурно-бытовых и иных зданий, строений, сооружений, в проведении оросительных, осушительных, культуртехнических и других мелиоративных работ, строительстве прудов и иных водных объектов на земельных участках, полностью или частично расположенных в границах резервируемых для муниципальных нужд земель в поселке Пасово, согласно прилагаемому перечню кадастровых номеров земельных участков (приложение № 2).

4. Управлению имущественных и земельных отношений Администрации города Смоленска (О.Л. Кашпар):

4.1. Обеспечить возможность ознакомления заинтересованных лиц со схемой резервируемых земель и перечнем кадастровых номеров земельных участков, расположенных в границах земель, резервируемых для муниципальных нужд. Место и время ознакомления заинтересованных лиц: город Смоленск, улица Дзержинского, дом 11, 1 подъезд, кабинет № 2 с 9.00 до 13.00 в рабочие дни.

4.2. Направить копию настоящего постановления в филиал ФГБУ «ФКП Росреестра» по Смоленской области.

5. Комитету по информационной политике Администрации города Смоленска (Ю.В. Вершовский) опубликовать настоящее постановление в средствах массовой информации.

6. Комитету по информационным ресурсам и телекоммуникациям Администрации города Смоленска (С.В. Пивоваров) разместить настоящее постановление на сайте Администрации города Смоленска.

7. Настоящее постановление вступает в законную силу с момента его официального опубликования.

8. Контроль за исполнением настоящего постановления возложить на первого заместителя главы Администрации города Смоленска Борисова А.А.

Глава Администрации  
города Смоленска

Н.Н. Алашеев

### Схема резервируемых земель для муниципальных нужд

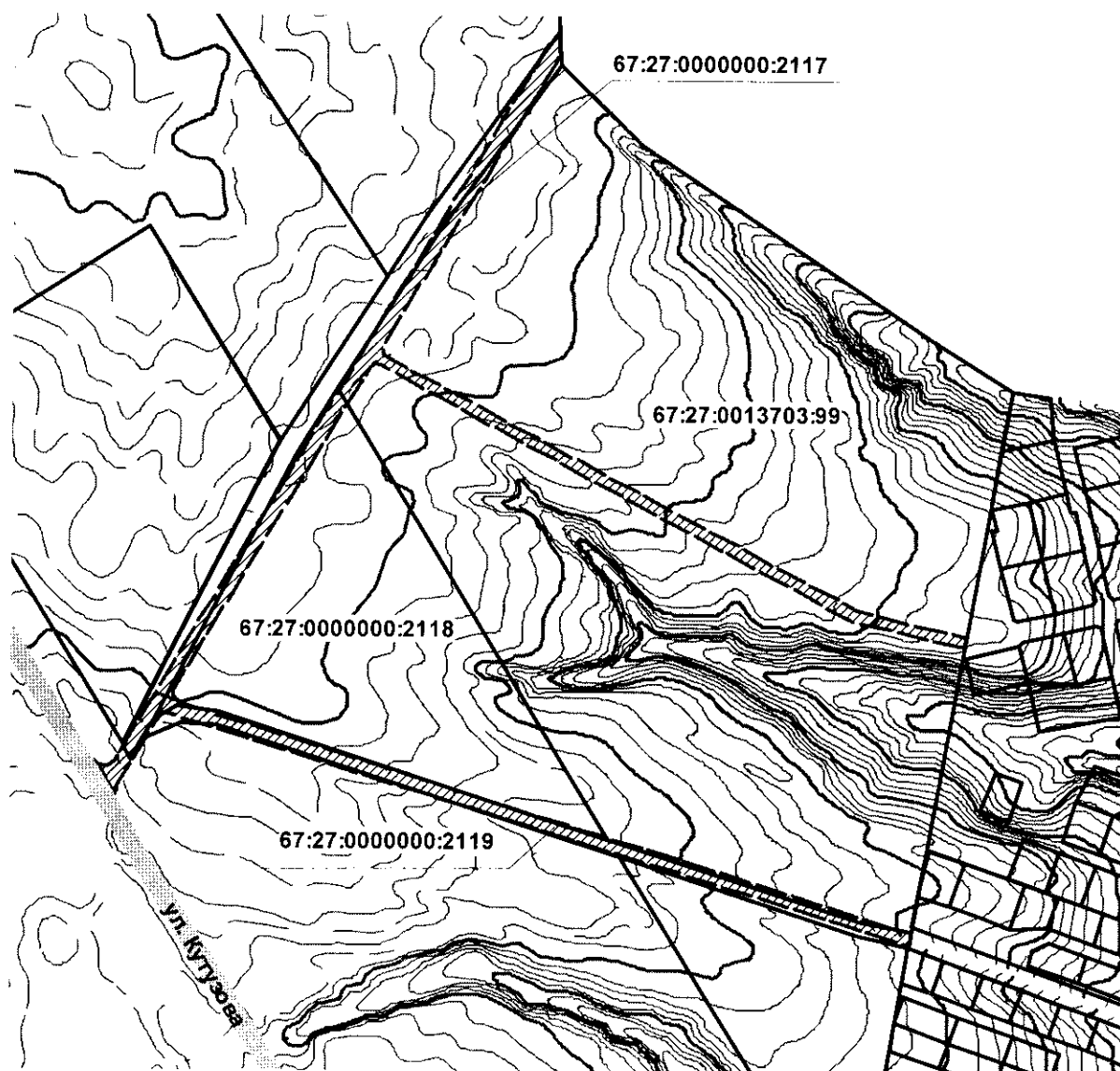
Местоположение: Смоленская обл., г. Смоленск, пос. Пасово

Категория земель: земли населенных пунктов

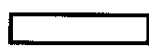
Площадь земельного участка: 14984 кв.м

Цель резервирования: для размещения объекта транспортной инфраструктуры

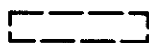
Планшеты масштаба 1:500: № 144-40, 47, 48, 55, 56, 145-41, 49



Масштаб 1:5000



границы земельных участков, в отношении которых осуществлен государственный кадастровый учет



резервируемый земельный участок

Перечень кадастровых номеров земельных участков, расположенных полностью или частично в границах земельного участка, резервируемого для муниципальных нужд

| № п/п | Адрес земельного участка             | Кадастровый номер земельного участка |
|-------|--------------------------------------|--------------------------------------|
| 1     | г. Смоленск, в северной части города | 67:27:0013703:99                     |
| 2     | г. Смоленск, в северной части города | 67:27:0000000:2117                   |
| 3     | г. Смоленск, в северной части города | 67:27:0000000:2118                   |
| 4     | г. Смоленск, в северной части города | 67:27:0000000:2119                   |