



АДМИНИСТРАЦИЯ ГОРОДА СМОЛЕНСКА

ПОСТАНОВЛЕНИЕ

от 14.09.2023 № 24РЧ-адм

Об использовании земельного участка по улице 25 Сентября без его предоставления и установления сервитута, публичного сервитута

В соответствии с Земельным кодексом Российской Федерации, постановлениями Правительства Российской Федерации от 03.12.2014 № 1300 «Об утверждении перечня видов объектов, размещение которых может осуществляться на землях или земельных участках, находящихся в государственной или муниципальной собственности, без предоставления земельных участков и установления сервитутов», Администрации Смоленской области от 28.05.2015 № 302 «Об утверждении Положения о порядке и условиях размещения объектов на землях или земельных участках, находящихся в государственной или муниципальной собственности, без предоставления земельных участков и установления сервитутов, публичного сервитута», решением 69-й сессии Смоленского городского Совета IV созыва от 20.02.2015 № 1323 «Об определении уполномоченного органа на распоряжение земельными участками, государственная собственность на которые не разграничена, на территории города Смоленска», на основании заявления общества с ограниченной ответственностью «Специализированный застройщик «СМУ-1» (далее – ООО «СЗ «СМУ-1») от 14.08.2023, руководствуясь Уставом города Смоленска,

Администрация города Смоленска п о с т а н о в л я е т:

1. Предоставить ООО «СЗ «СМУ-1» (ОГРН 1126732006125, ИНН 6732037698) право использовать без предоставления и установления сервитута, публичного сервитута земельный участок площадью 187 м², отнесенный к категории земель населенных пунктов, находящийся на землях, государственная собственность на которые не разграничена, расположенный по адресу (иное описание местоположения): Российская Федерация, Смоленская область, город Смоленск, улица 25 Сентября, в границах кадастровых кварталов 67:27:0030852, 67:27:0030814, для линейных сооружений

канализации (в том числе ливневой) и водоотведения, для размещения которых не требуется разрешения на строительство.

2. Срок использования земельного участка, указанного в пункте 1 настоящего постановления, - до 01.06.2028.

3. Координаты характерных точек границ земельного участка, предполагаемого к использованию, отображены на схеме границ, являющейся неотъемлемой частью настоящего постановления (приложение).

4. ООО «СЗ «СМУ-1»:

4.1. Выполнить требования о приведении земельного участка в состояние, пригодное для использования в соответствии с видом разрешенного использования, и о проведении необходимых работ по рекультивации в случае, если использование земельного участка приведет к порче или уничтожению плодородного слоя почвы в границах земельного участка, указанного в пункте 1 настоящего постановления.

4.2. Обеспечить установление охранных зон в соответствии с требованиями федерального законодательства.

5. Использование земельного участка, указанного в пункте 1 настоящего постановления, в зоне прохождения инженерной и транспортной инфраструктур, а также в зонах с особыми условиями использования территории осуществлять в соответствии с установленным правовым режимом.

6. Приемку в эксплуатацию размещаемых объектов необходимо осуществлять с участием представителя уполномоченного органа.

7. Администрация города Смоленска оставляет за собой право предоставлять земельный участок, указанный в пункте 1 настоящего постановления, физическому или юридическому лицу без прекращения предоставленного настоящим постановлением права использования земельного участка.

8. Управлению информационных технологий Администрации города Смоленска разместить настоящее постановление на официальном сайте Администрации города Смоленска.

Глава города Смоленска

А.А. Новиков

Схема границ предполагаемых к использованию земель или части земельного участка на кадастровом плане территории

Приложение

к постановлению

Администрации

г. Смоленска

от 14.09.2023

№ 2484-адм

Наименование планируемого к размещению объекта: Линейные сооружения канализации (в том числе ливневой) и водоотведения, для размещения которых не требуется разрешения на строительство.

Местоположение объекта и кадастровый номер земельного участка (кадастровый номер кадастрового квартала, если земельный участок не поставлен на государственный кадастровый учет): Смоленская область, г. Смоленск, ул. 25 Сентября, 67:27:0030852, 67:27:0030814

Площадь предполагаемого к использованию земель или земельного участка: 187 м.кв.

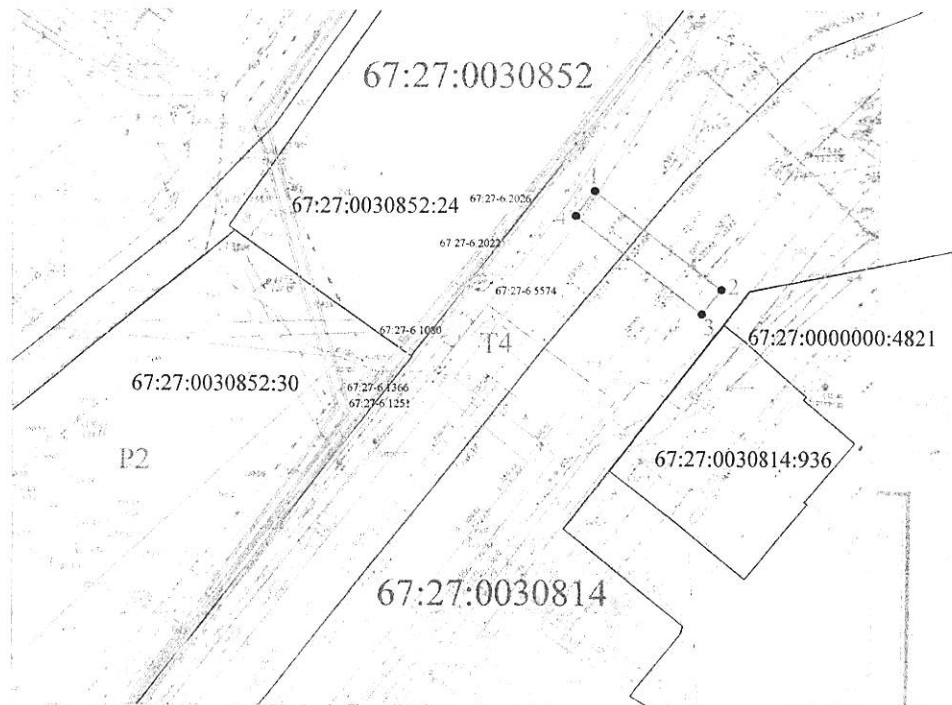
Категория земель: Земли населенных пунктов.

Вид разрешенного использования земель или части земельного участка (в соответствии с правилами землепользования и застройки соответствующего муниципального образования Смоленской области): Предоставление коммунальных услуг.

Ограничения использования земель или части земельного участка, в том числе:

- наличие объектов инженерной инфраструктуры и их характеристики: Линия электропередач, ливневая канализация.
- наличие объектов транспортной инфраструктуры и их характеристики: Улично-дорожная сеть
- наличие и параметры охранных зон, санитарно защитных и иных зон, в том числе проектируемых: Зона с особыми условиями использования территории ВЛ УО ТП-456 №2.
- наличие особо охраняемых природных территорий, объектов культурного наследия, иных территорий и объектов ограничивающих использование земельного участка: Отсутствует.

ЧЕРТЕЖ РАЗМЕЩЕНИЯ ОБЪЕКТА на предполагаемых к использованию землях (земельном участке)



номер точки	координаты		Меры ппий. м.	Дир Углы
	X	Y		
1	459136.02	1224805.47	31.19	127° 50' 25"
2	459116.88	1224830.1	6.03	218° 48' 36"
3	459112.19	1224826.32	30.95	307° 52' 25"
4	459131.19	1224801.89	6.01	36° 29' 52"

Описание границ смежных землепользователей:

1 - 1 - граничит с землями гос.соб-ти

Условные обозначения:

- - обозначение характерной точки границы, сведения о которой позволяют однозначно определить её на местности
- - вновь образованная часть границы, сведения о которой достаточны для определения её местоположения
- - существующая часть границы, имеющиеся в ЕГРН сведения о которой достаточны для определения её местоположения
- 67:27:0000000:4821 - кадастровый номер земельного участка включенного в ЕГРН
- 67:27:0030852 - номер кадастрового квартала
- Т4 - обозначение территориальной зоны
- 67:27-6.1258 - зона с особыми условиями использования территории, имеющиеся в ЕГРН сведения о которой достаточны для определения её местоположения



Масштаб 1:1000

Формат А3