



ГЛАВА ГОРОДА СМОЛЕНСКА ПОСТАНОВЛЕНИЕ

14.02.2014 № 02

О назначении публичных слушаний по проектам планировки и межевания застроенных территорий в городе Смоленске в границах улицы 25 Сентября – улицы Маршала Соколовского и в границах улицы Толмачева – улицы 12 лет Октября – Витебского шоссе

Руководствуясь Градостроительным кодексом Российской Федерации, Федеральным законом от 06.10.2003 № 131-ФЗ «Об общих принципах организации местного самоуправления в Российской Федерации», Уставом города Смоленска, Порядком проведения публичных слушаний и опросов граждан в городе Смоленске, утвержденным решением 24-й сессии Смоленского городского Совета III созыва от 28.02.2006 № 237

ПОСТАНОВЛЯЮ:

1. Назначить на 26 марта 2014 года в 15 часов 00 минут в муниципальном бюджетном учреждении культуры Дом культуры «Шарм» города Смоленска по адресу: город Смоленск, улица Нахимова, дом 17 публичные слушания по проектам планировки и межевания застроенных территорий в городе Смоленске в границах улицы 25 Сентября – улицы Маршала Соколовского и в границах улицы Толмачева – улицы 12 лет Октября – Витебского шоссе.
2. Организацию и проведение публичных слушаний возложить на Администрацию города Смоленска.
3. Администрации города Смоленска разместить настоящее постановление на официальном сайте Администрации города Смоленска в течение 5 дней со дня его издания одновременно с проектами планировки и межевания застроенных территорий в городе Смоленске в границах улицы 25 Сентября – улицы Маршала Соколовского и в границах улицы Толмачева – улицы 12 лет Октября – Витебского шоссе.
4. Финансирование расходов по подготовке и проведению слушаний осуществить из бюджета города Смоленска.

5. Контроль за исполнением настоящего постановления возложить на первого заместителя Главы города Смоленска (Д.Я. Левант).



Е.А. Павлов

Об утверждении проектов планировки и межевания застроенных территорий в городе Смоленске в границах улицы 25 Сентября – улицы Маршала Соколовского и в границах улицы Толмачева – улицы 12 лет Октября – Витебского шоссе

В соответствии с Градостроительным кодексом Российской Федерации, Положением о подготовке и утверждении документации по планировке территории города Смоленска, утвержденным постановлением Администрации города Смоленска от 05.07.2007 № 1927-адм, в целях обеспечения градостроительного развития застроенных территорий в городе Смоленске, принимая во внимание результаты публичных слушаний (_____), заключение о результатах публичных слушаний (_____), руководствуясь Уставом города Смоленска,

Администрация города Смоленска п о с т а н о в л я е т:

1. Утвердить проекты планировки и межевания застроенных территорий в городе Смоленске в границах улицы 25 Сентября – улицы Маршала Соколовского и в границах улицы Толмачева – улицы 12 лет Октября – Витебского шоссе в составе:

1.1. Чертежи проекта планировки застроенных территорий в городе Смоленске в границах улицы 25 Сентября – улицы Маршала Соколовского (приложение № 1).

1.2. Положение о размещении объектов капитального строительства, характеристиках планируемого развития территории и характеристиках развития систем социального, транспортного обслуживания и инженерно-технического

обеспечения в границах улицы 25 Сентября – улицы Маршала Соколовского (приложение № 2).

1.3. Чертежи проекта межевания застроенных территорий в городе Смоленске в границах улицы 25 Сентября – улицы Маршала Соколовского (приложение № 3).

1.4. Чертежи проекта планировки застроенных территорий в городе Смоленске в границах улицы Толмачева – улицы 12 лет Октября – Витебского шоссе (приложение № 4).

1.5. Положение о размещении объектов капитального строительства, характеристиках планируемого развития территории и характеристиках развития систем социального, транспортного обслуживания и инженерно-технического обеспечения в границах улицы Толмачева – улицы 12 лет Октября – Витебского шоссе (приложение № 5).

1.6. Чертежи проекта межевания застроенных территорий в городе Смоленске в границах улицы Толмачева – улицы 12 лет Октября – Витебского шоссе (приложение № 6).

2. Комитету по информационной политике Администрации города Смоленска (Ю.В. Вершовский) опубликовать настоящее постановление в средствах массовой информации.

3. Комитету по информационным ресурсам и телекоммуникациям Администрации города Смоленска (С.В. Пивоваров) разместить настоящее постановление на сайте Администрации города Смоленска.

Глава Администрации
города Смоленска



Н.Н. Алашеев

УТВЕРЖДЕНЫ
постановлением Администрации
города Смоленска
(приложение № 1)
от _____ № _____

Чертежи проекта планировки застроенных территорий в городе Смоленске в
границах улицы 25 Сентября – улицы Маршала Соколовского

Российская Федерация

Общество с ограниченной
ответственностью ПИИ
"Брянскгражданпроект"

Заказчик:

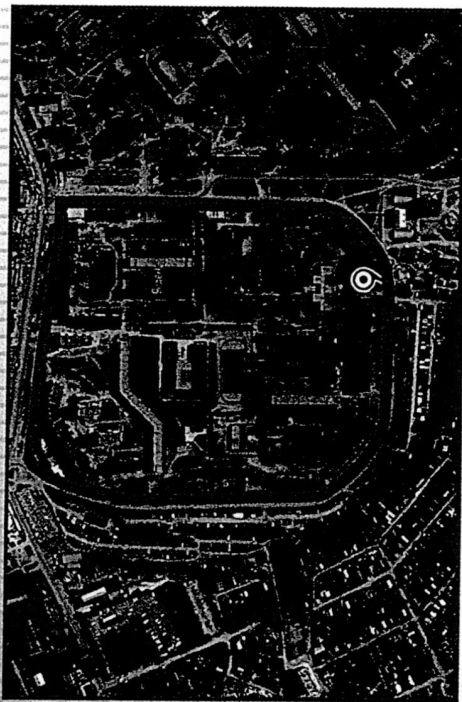
Управление архитектуры и
градостроительства Администрации
города Смоленска

СМОЛЕНСК



ДОКУМЕНТАЦИЯ ПО ПЛАНИРОВКЕ ЗАСТРОЕННЫХ ТЕРРИТОРИЙ В ГОРОДЕ СМОЛЕНСКЕ
ЧАСТЬ I

МИКРОРАЙОН В ГРАНИЦАХ УЛИЦЫ 25 СЕНТЯБРЯ - УЛИЦЫ МАРШАЛА СОКОЛОВСКОГО



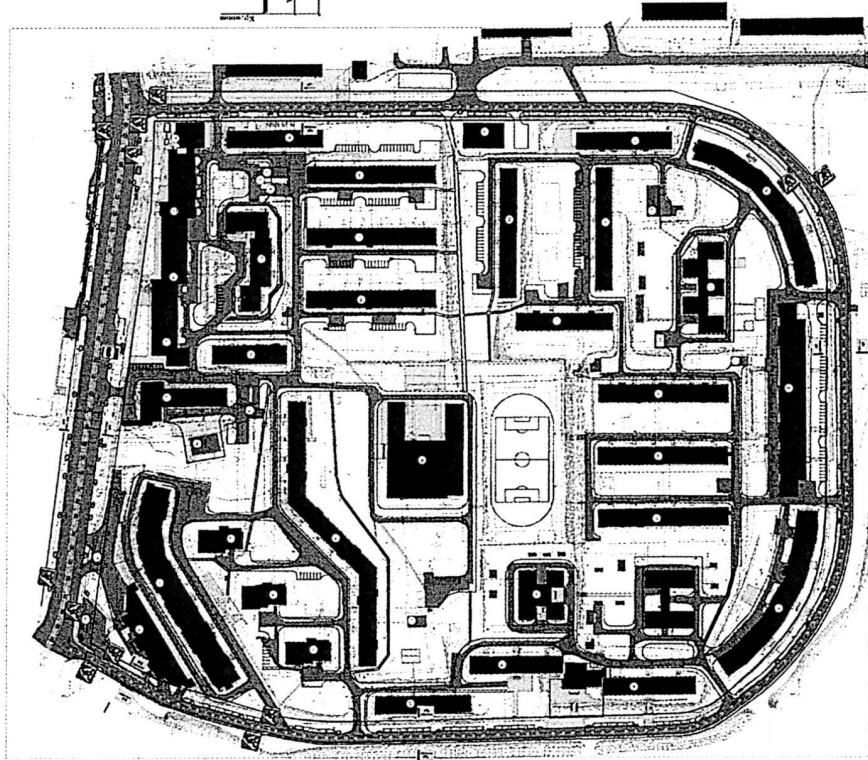
УТВЕРЖДАЕМАЯ ЧАСТЬ ПРОЕКТА ПЛАНИРОВКИ

Брянск 2012

Проект планировки застроенных территорий в г. Смоленске Микрорайон в границах улицы 25 Сентября - улицы Маршала Соколовского

Схема организации улично-дорожной сети и движение транспорта
М 1:1000

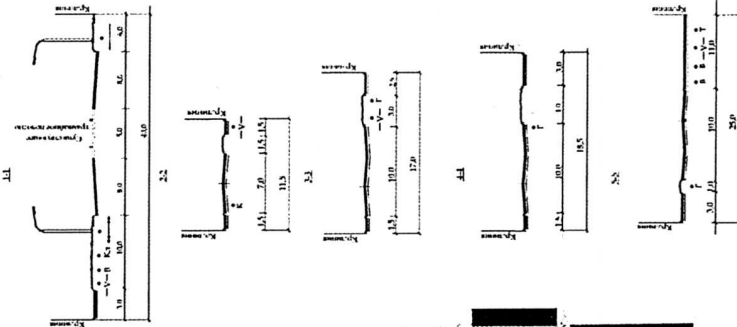
Схема расположения проектируемых 4-х этажных
гаражей-стоянок



Экспликация зданий и сооружений

- | | |
|-------------------------------|--------------------------------|
| 1. Многоквартирный жилой дом | 28. Многоквартирный жилой дом |
| 2. Квартал | 29. Многоквартирный жилой дом |
| 3. Квартал "Заря" | 30. Многоквартирный жилой дом |
| 4. Многоквартирный жилой дом | 31. Многоквартирный жилой дом |
| 5. Многоквартирный жилой дом | 32. Многоквартирный жилой дом |
| 6. Многоквартирный жилой дом | 33. Многоквартирный жилой дом |
| 7. Многоквартирный жилой дом | 34. Многоквартирный жилой дом |
| 8. Гараж | 35. Многоквартирный жилой дом |
| 9. Квартал "Солнечный" | 36. Многоквартирный жилой дом |
| 10. Многоквартирный жилой дом | 37. Многоквартирный жилой дом |
| 11. Многоквартирный жилой дом | 38. Многоквартирный жилой дом |
| 12. Многоквартирный жилой дом | 39. Многоквартирный жилой дом |
| 13. Многоквартирный жилой дом | 40. Многоквартирный жилой дом |
| 14. Многоквартирный жилой дом | 41. Многоквартирный жилой дом |
| 15. Многоквартирный жилой дом | 42. Многоквартирный жилой дом |
| 16. Многоквартирный жилой дом | 43. Многоквартирный жилой дом |
| 17. Многоквартирный жилой дом | 44. Многоквартирный жилой дом |
| 18. Многоквартирный жилой дом | 45. Многоквартирный жилой дом |
| 19. Многоквартирный жилой дом | 46. Многоквартирный жилой дом |
| 20. Многоквартирный жилой дом | 47. Многоквартирный жилой дом |
| 21. Многоквартирный жилой дом | 48. Многоквартирный жилой дом |
| 22. Многоквартирный жилой дом | 49. Многоквартирный жилой дом |
| 23. Многоквартирный жилой дом | 50. Многоквартирный жилой дом |
| 24. Многоквартирный жилой дом | 51. Многоквартирный жилой дом |
| 25. Многоквартирный жилой дом | 52. Многоквартирный жилой дом |
| 26. Многоквартирный жилой дом | 53. Многоквартирный жилой дом |
| 27. Многоквартирный жилой дом | 54. Многоквартирный жилой дом |
| 28. Многоквартирный жилой дом | 55. Многоквартирный жилой дом |
| 29. Многоквартирный жилой дом | 56. Многоквартирный жилой дом |
| 30. Многоквартирный жилой дом | 57. Многоквартирный жилой дом |
| 31. Многоквартирный жилой дом | 58. Многоквартирный жилой дом |
| 32. Многоквартирный жилой дом | 59. Многоквартирный жилой дом |
| 33. Многоквартирный жилой дом | 60. Многоквартирный жилой дом |
| 34. Многоквартирный жилой дом | 61. Многоквартирный жилой дом |
| 35. Многоквартирный жилой дом | 62. Многоквартирный жилой дом |
| 36. Многоквартирный жилой дом | 63. Многоквартирный жилой дом |
| 37. Многоквартирный жилой дом | 64. Многоквартирный жилой дом |
| 38. Многоквартирный жилой дом | 65. Многоквартирный жилой дом |
| 39. Многоквартирный жилой дом | 66. Многоквартирный жилой дом |
| 40. Многоквартирный жилой дом | 67. Многоквартирный жилой дом |
| 41. Многоквартирный жилой дом | 68. Многоквартирный жилой дом |
| 42. Многоквартирный жилой дом | 69. Многоквартирный жилой дом |
| 43. Многоквартирный жилой дом | 70. Многоквартирный жилой дом |
| 44. Многоквартирный жилой дом | 71. Многоквартирный жилой дом |
| 45. Многоквартирный жилой дом | 72. Многоквартирный жилой дом |
| 46. Многоквартирный жилой дом | 73. Многоквартирный жилой дом |
| 47. Многоквартирный жилой дом | 74. Многоквартирный жилой дом |
| 48. Многоквартирный жилой дом | 75. Многоквартирный жилой дом |
| 49. Многоквартирный жилой дом | 76. Многоквартирный жилой дом |
| 50. Многоквартирный жилой дом | 77. Многоквартирный жилой дом |
| 51. Многоквартирный жилой дом | 78. Многоквартирный жилой дом |
| 52. Многоквартирный жилой дом | 79. Многоквартирный жилой дом |
| 53. Многоквартирный жилой дом | 80. Многоквартирный жилой дом |
| 54. Многоквартирный жилой дом | 81. Многоквартирный жилой дом |
| 55. Многоквартирный жилой дом | 82. Многоквартирный жилой дом |
| 56. Многоквартирный жилой дом | 83. Многоквартирный жилой дом |
| 57. Многоквартирный жилой дом | 84. Многоквартирный жилой дом |
| 58. Многоквартирный жилой дом | 85. Многоквартирный жилой дом |
| 59. Многоквартирный жилой дом | 86. Многоквартирный жилой дом |
| 60. Многоквартирный жилой дом | 87. Многоквартирный жилой дом |
| 61. Многоквартирный жилой дом | 88. Многоквартирный жилой дом |
| 62. Многоквартирный жилой дом | 89. Многоквартирный жилой дом |
| 63. Многоквартирный жилой дом | 90. Многоквартирный жилой дом |
| 64. Многоквартирный жилой дом | 91. Многоквартирный жилой дом |
| 65. Многоквартирный жилой дом | 92. Многоквартирный жилой дом |
| 66. Многоквартирный жилой дом | 93. Многоквартирный жилой дом |
| 67. Многоквартирный жилой дом | 94. Многоквартирный жилой дом |
| 68. Многоквартирный жилой дом | 95. Многоквартирный жилой дом |
| 69. Многоквартирный жилой дом | 96. Многоквартирный жилой дом |
| 70. Многоквартирный жилой дом | 97. Многоквартирный жилой дом |
| 71. Многоквартирный жилой дом | 98. Многоквартирный жилой дом |
| 72. Многоквартирный жилой дом | 99. Многоквартирный жилой дом |
| 73. Многоквартирный жилой дом | 100. Многоквартирный жилой дом |

Поперечные профили улиц



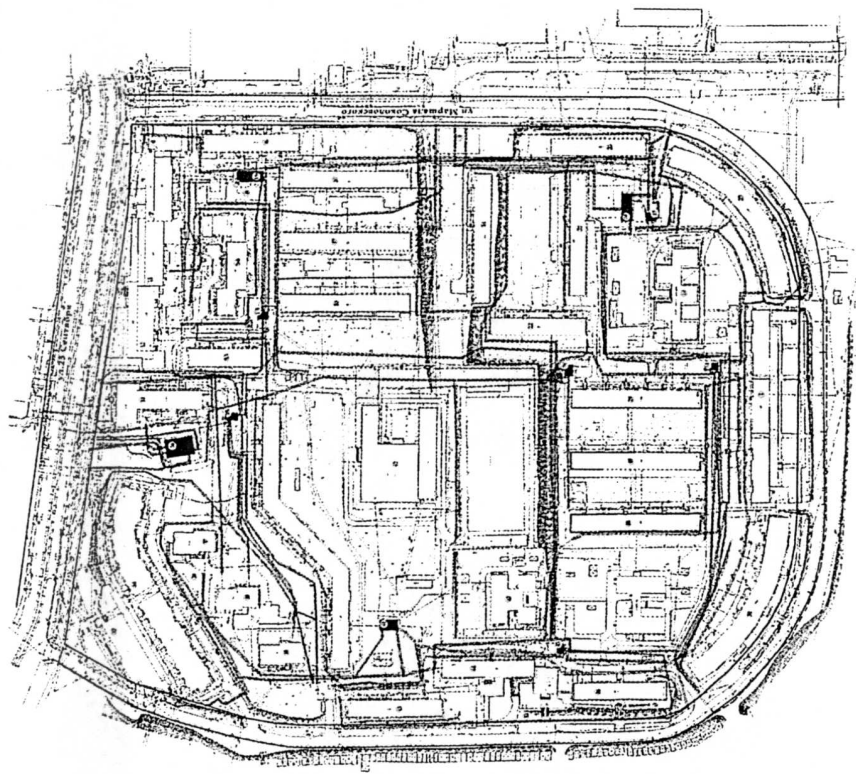
Условные обозначения

- Брусчатка
- Многоквартирные жилые дома
- ▨ Общественные здания
- ▤ Новые здания в строительстве
- ▥ Гаражи (бывшие) или в процессе
- ▧ Трубопровод
- ▨ Транзитные пути
- ▩ Наружные канализационные коллекторы
- Наружные водопроводные коллекторы
- Железные улицы и проезды
- ▬ Проектируемые проезды
- ▭ Проектируемые проезды
- ▮ Остатки общественного транспорта
- ▯ Пешеходный переход
- ▰ Общественный банкомат

| | | | |
|----|----------------|-----------|------------|
| № | Имя | Подпись | Дата |
| 1 | И.И. Иванов | [Подпись] | 2023.09.15 |
| 2 | С.С. Сидоров | [Подпись] | 2023.09.15 |
| 3 | А.А. Петров | [Подпись] | 2023.09.15 |
| 4 | В.В. Васильев | [Подпись] | 2023.09.15 |
| 5 | Г.Г. Герасимов | [Подпись] | 2023.09.15 |
| 6 | Д.Д. Давыдов | [Подпись] | 2023.09.15 |
| 7 | Е.Е. Ефимов | [Подпись] | 2023.09.15 |
| 8 | Ж.Ж. Жуков | [Подпись] | 2023.09.15 |
| 9 | З.З. Зайцев | [Подпись] | 2023.09.15 |
| 10 | И.И. Иванов | [Подпись] | 2023.09.15 |

Проект планировки застроенных территорий в г. Смоленске
 Микрорайон в границах улицы 25 Сентября - улицы Маршала Соколовского

Схема размещения инженерных сетей и сооружений
 М 1:1000



Экспликация зданий и сооружений

- | | |
|----------------------------|----------------------------|
| 1. Микрорайонный аэродром | 28. Микрорайонный аэродром |
| 2. Биржа | 30. Квартал |
| 3. Микрорайонный аэродром | 31. Микрорайонный аэродром |
| 4. Микрорайонный аэродром | 32. Микрорайонный аэродром |
| 5. Микрорайонный аэродром | 33. Микрорайонный аэродром |
| 6. Микрорайонный аэродром | 34. Микрорайонный аэродром |
| 7. Микрорайонный аэродром | 35. Микрорайонный аэродром |
| 8. Биржа | 36. Микрорайонный аэродром |
| 9. Квартал | 37. Микрорайонный аэродром |
| 10. Микрорайонный аэродром | 38. Микрорайонный аэродром |
| 11. Микрорайонный аэродром | 39. Микрорайонный аэродром |
| 12. Микрорайонный аэродром | 40. Микрорайонный аэродром |
| 13. Микрорайонный аэродром | 41. Микрорайонный аэродром |
| 14. Микрорайонный аэродром | 42. Микрорайонный аэродром |
| 15. Микрорайонный аэродром | 43. Микрорайонный аэродром |
| 16. Микрорайонный аэродром | 44. Микрорайонный аэродром |
| 17. Микрорайонный аэродром | 45. Микрорайонный аэродром |
| 18. Микрорайонный аэродром | 46. Микрорайонный аэродром |
| 19. Микрорайонный аэродром | 47. Микрорайонный аэродром |
| 20. Микрорайонный аэродром | 48. Микрорайонный аэродром |
| 21. Микрорайонный аэродром | 49. Микрорайонный аэродром |
| 22. Микрорайонный аэродром | 50. Микрорайонный аэродром |
| 23. Микрорайонный аэродром | 51. Микрорайонный аэродром |
| 24. Микрорайонный аэродром | 52. Микрорайонный аэродром |
| 25. Микрорайонный аэродром | 53. Микрорайонный аэродром |
| 26. Микрорайонный аэродром | 54. Микрорайонный аэродром |

Условные обозначения:

- Кресты: тип
- Затененные квадраты: здания инженерных сооружений
- Грифель или обручальная планка: сеть инженерной сети
- Прекращенная линия: линия инженерной сети
- Двойная линия: линия инженерной сети

| | | | | |
|----|-----------|-----------|-------------|------|
| № | Имя | Фамилия | Инициалы | Дата |
| 1 | Иванов | Иван | Иванович | 1990 |
| 2 | Петров | Петр | Петрович | 1991 |
| 3 | Сидоров | Сидор | Сидорович | 1992 |
| 4 | Смирнов | Смирнов | Смирнович | 1993 |
| 5 | Климов | Климов | Климович | 1994 |
| 6 | Куликов | Куликов | Куликович | 1995 |
| 7 | Левин | Левин | Левинич | 1996 |
| 8 | Морозов | Морозов | Морозович | 1997 |
| 9 | Мухоморов | Мухоморов | Мухоморович | 1998 |
| 10 | Новиков | Новиков | Новикович | 1999 |
| 11 | Попов | Попов | Попович | 2000 |
| 12 | Рябенко | Рябенко | Рябенкович | 2001 |
| 13 | Соловьев | Соловьев | Соловьевич | 2002 |
| 14 | Тихонов | Тихонов | Тихонович | 2003 |
| 15 | Федотов | Федотов | Федотович | 2004 |
| 16 | Харин | Харин | Харинич | 2005 |
| 17 | Цыганков | Цыганков | Цыганкович | 2006 |
| 18 | Чайков | Чайков | Чайкович | 2007 |
| 19 | Шаров | Шаров | Шарович | 2008 |
| 20 | Шевченко | Шевченко | Шевченкоич | 2009 |
| 21 | Щербина | Щербина | Щербинич | 2010 |
| 22 | Юрьев | Юрьев | Юрьевич | 2011 |
| 23 | Яковлев | Яковлев | Яковлевич | 2012 |

УТВЕРЖДЕНО
постановлением Администрации
города Смоленска
(приложение № 2)
от _____ № _____

Положение о размещении объектов капитального строительства, характеристиках планируемого развития территории и характеристиках развития систем социального, транспортного обслуживания и инженерно-технического обеспечения в границах улицы 25 Сентября – улицы Маршала Соколовского

СОДЕРЖАНИЕ ТОМА 1

| Номер раздела | Наименование раздела | Стр. |
|---------------|--|------|
| 1 | Состав документации по планировке застроенных территорий в г. Смоленске | |
| 2 | Состав проекта планировки территории микрорайона в границах улицы 25 Сентября – улицы Маршала Соколовского | |
| 3 | Сведения о наличии свидетельств | |
| 4 | Размещение территории проектирования в планировочной структуре города. Параметры застройки | |
| 5 | Характеристика планируемого развития территории | |
| 6 | Характеристика жилого фонда | |
| 7 | Характеристика системы социального обслуживания территории | |
| 8 | Характеристика системы транспортного обслуживания территории | |
| 9 | Характеристика системы инженерно-технического обеспечения территории | |
| 10 | Характеристика формируемых земельных участков | |
| 11 | Технико-экономические показатели | |

| | | | | | | | | |
|--------------|-----------------------|--------|---------|--------|-------|----------------------------------|--------|------|
| Взам. Инв. № | | | | | | | | |
| | Подпись и дата | | | | | | | |
| Инв. № подл. | 1-515/2011- Том 1.1-С | | | | | | | |
| | Изм. | Кол.уч | Лист | № док. | Подп. | Дата | | |
| 23 | Разраб. | | Белан | | 07.12 | Содержание тома | | |
| | ГАП | | Крылова | | 07.12 | | | |
| | | | | | | | Стадия | Лист |
| | | | | | | | 1 | 1 |
| | | | | | | ООО ПИИ «БрянскГражданПроект» | | |

1. Состав документации по планировке застроенных территорий в г. Смоленске

Часть I. Документация по планировке территории микрорайона в границах улицы 25 Сентября – улицы Маршала Соколовского

Часть II. Документация по планировке территории микрорайона в границах улицы Толмачева – улицы 12 лет Октября – Витебское шоссе

| | | | | | | | | |
|---------------------------------------|----|----------------|---------|------|--------|----------------------------------|--------------|--------|
| Инв. № подл. | 23 | Подпись и дата | | | | | Взам. Инв. № | |
| | | | | | | | | |
| 1-515/2011- Том 1.1 | | | | | | | | |
| | | Изм. | Кол.уч | Лист | № док. | Подп. | Дата | |
| | | | | | | | | |
| | | Разраб. | Белан | | | 07.12 | | |
| | | ГАП | Крылова | | | | | |
| | | | | | | | | |
| Состав градостроительной документации | | | | | | Стадия | Лист | Листов |
| | | | | | | | 1 | 1 |
| | | | | | | ООО ПИИ «БрянскГражданПроект» | | |

2 СОСТАВ ПРОЕКТА ПЛАНИРОВКИ ТЕРРИТОРИИ

| Номер заказа | Наименование | Масштаб | |
|--------------|--|--|--------|
| 1-515/2011 | Документация по планировке застроенных территорий в городе Смоленске | | |
| | 1. Утверждаемая часть проекта планировки | | |
| | Том 1 | 1.1 Пояснительная записка | |
| | | 1.2 Графические материалы (альбом) | |
| | Лист 7 | План красных линий (основной чертеж) | 1:1000 |
| | Лист 8 | Разбивочный чертёж красных линий | 1:1000 |
| | Лист 9 | Схема организации улично-дорожной сети и движения транспорта. Поперечные профили улиц | 1:1000 |
| | Лист 10 | Схема размещения инженерных сетей и сооружений | 1:1000 |
| | 2. Материалы по обоснованию проекта планировки территории | | |
| | Том 2 | 2.1 Пояснительная записка | |
| | | 2.2 Графические материалы (альбом) | |
| | Лист 1 | Схема расположения элемента планировочной структуры (схема размещения проектируемой территории в структуре г. Смоленска) и градостроительный анализ проектируемой территории | |
| | Лист 2 | Схема использования территории в период подготовки проекта планировки (опорный план) с границами зон с особыми условиями использования территории | 1:1000 |
| | Лист 3 | Схема землепользования на период подготовки проекта планировки | 1:1000 |
| | Лист 4 | Схема границ зон обслуживания инженерных сетей | 1:1000 |
| | Лист 5 | Схема организации улично-дорожной сети и движения транспорта. Поперечные профили улиц и проездов | 1:1000 |
| | Лист 6 | Схема вертикальной планировки и инженерной подготовки территории | 1:1000 |
| | Том 3 | 3. Исходно-разрешительная документация | |
| | Том 4 | 4. Отчет об инвентаризации объектов недвижимости | |

| | | | | | | | | | | | |
|--------------|----------------|--------------|-----------------------|---------|------|--------|-------|--------------------------------------|----------------------------------|------|--------|
| Изм. № подл. | Подпись и дата | Взам. Инв. № | 1-515/2011- Том 1.1СП | | | | | | Стадия | Лист | Листов |
| 23 | | | Изм. | Кол.уч | Лист | № док. | Подп. | Дата | 1 | 2 | |
| | | | | | | | | | ООО ПИИ «БрянскГражданПроект» | | |
| | | | Разраб. | Белан | | | 07.12 | Состав проекта планировки территории | | | |
| | | | ГАП | Крылова | | | | | | | |

**3 СВЕДЕНИЯ О НАЛИЧИИ СВИДЕТЕЛЬСТВ
ООО ПИИ "БрянскГражданПроект"**

| Вид деятельности | Наименование документа | Регистрационный номер | Организация, выдавшая лицензию |
|---|-----------------------------------|---------------------------------|---|
| 1 Работы, которые оказывают влияние на безопасность объектов капитального строительства | Свидетельство о допуске к работам | № 0691.01-2011-3250521523-П-025 | Саморегулируемая организация Некоммерческое партнерство «Центррегионпроект» |

| | | |
|--------------|----------------|--------------|
| Инв. № подл. | Подпись и дата | Взам. Инв. № |
| 23 | | |

| | | | | | | | |
|------|---------|------|--------|---------|------|------------|------|
| Изм. | Кол.уч. | Лист | № док. | Подпись | Дата | 1-515/2011 | Лист |
| | | | | | | | 2 |

4.Размещение территории проектирования в планировочной структуре города

Проектируемая территория размещается на застроенных территориях в центральной части города.

Параметры существующей застройки

Таблица №1

| Наименование показателей | Единица измерения | Значение |
|---|-------------------|----------|
| Территория | | |
| 1.Территория в красных линиях | га | 22,73 |
| В том числе: | | |
| 1.1 Зона территорий общего пользования | га | 8,21 |
| 1.2 Территория многоквартирной жилой застройки | га | 8,83 |
| 1.3 Территории учреждений народного образования | га | 4,95 |
| 1.4 Территория под общественные здания | га | 0,36 |
| 1.5 Территория под учреждениями здравоохранения | га | 0,15 |
| 1.6 Территории сооружений на инженерных сетях | га | 0,10 |
| 1.7. Территория сооружения для хранения личного автомобильного транспорта населения | га | 0,13 |
| Население | | |
| 1. Численность населения | чел. | 5004 |
| 2. Плотность населения | чел./га | 220 |
| Жилищный фонд | | |
| 1. Общая площадь квартир | тыс. м2 | 150,10 |
| 2. Количество квартир | шт | 3123 |
| Объекты социального и культурно-бытового обслуживания населения | | |
| 1. Детские дошкольные учреждения. | мест | 490 |
| | мест/тыс.жит. | 98 |
| 2.Школа | мест | 1320 |
| | мест/тыс.жит. | 264 |
| 3.Гаражи и стоянки для хранения легковых автомобилей, в том числе: | машино-мест | |
| 3.1 Временные гостевые автостоянки | машино-мест | 1876 |
| 4.Площадь территории озеленения, в том числе: | га | |
| 4.1 Зона территорий общего пользования | га | 2,20 |
| Удельный показатель озеленения | м2/чел | 4,40 |

*В таблице приведены данные расчета учреждений культурно-бытового обслуживания, рассчитанные по СП 42.13330.2011, минимально необходимые для обслуживания населения.

1-515/2011- Том 1.1

Общая часть

| | | |
|----------------------------------|------|--------|
| Стадия | Лист | Листов |
| | 1 | |
| ООО ПИИ «БрянскГражданПроект» | | |

Взам. Инв. №

Подпись и дата

Инв. № подл.
23

| | | | | | |
|----------|--------|---------|--------|-------|-------|
| Изм. | Кол.уч | Лист | № док. | Подп. | Дата |
| | | | | | |
| Разраб. | | Белан | | | |
| Н.контр. | | Белан | | | 07.12 |
| ГАП | | Крылова | | | |

5. Характеристика планируемого развития территории

Таблица №2

| № п/п | Наименование показателей | Площадь, га |
|-------|---|-------------|
| 1 | Территория жилого микрорайона | 22,73 |
| 1.1 | Территория формируемых земельных участков микрорайона | 22,73 |
| 1.1.1 | Под многоквартирными жилыми домами | 15,09 |
| 1.1.2 | Под зданиями учреждений образования | 4,78 |
| 1.1.3 | Зона благоустроенной территории общего пользования | 1,37 |
| 1.1.4 | Под общественные здания | 0,89 |
| 1.1.5 | Под учреждениями здравоохранения | 0,15 |
| 1.1.6 | Под сооружениями на инженерных сетях | 0,21 |
| 1.1.7 | Под сооружениями для хранения личного автомобильного транспорта населения | 0,24 |

6. Характеристика планируемого развития жилого фонда.

В границах проектирования предполагается разместить 155,38 тыс. м² общей площади в жилых домах.

На данной территории может быть расселено 5,18 тыс. человек. Норма жилищной обеспеченности 30 кв. м./чел.

Характеристика жилых домов приведена в таблице №3.

| | |
|----------------|---------------|
| Инов. № подл. | Взам. Инов. № |
| 23 | |
| Подпись и дата | |

| | | | | | | | |
|------|---------|------|--------|---------|------|---------------------|------|
| Изм. | Кол.уч. | Лист | № док. | Подпись | Дата | 1-515/2011- Том 1.1 | Лист |
| | | | | | | | |

Таблица №3

Характеристика жилых домов

| № на плане | Наименование | Показатели на 1 дом | | | | | | Примечание |
|------------|--|--|---|---------------------------|---------------------------------|-----------------------------------|---------------------------------|------------|
| | | Общая площадь встроенно-пристроенных помещений, м2 | Назначение встроенно-пристроенных помещений | Общая площадь квартир, м2 | Расчетная численность населения | Площадь застройки жилого дома, м2 | Площадь застройки помещений, м2 | |
| 1 | 2 | 3 | 4 | 5 | 6 | 7 | 8 | 9 |
| 1. | 9-этажный многоквартирный жилой дом | - | - | 13945,2 | 465 | 2005,0 | - | |
| 6. | 5-этажный многоквартирный жилой дом со встроенными помещениями | - | Стоматологический и косметический кабинет | 3323,5 | 111 | 930,0 | - | |
| 7. | 9-этажный многоквартирный жилой дом со встроенными объектами | - | Общественного назначения | 4086,3 | 136 | 679,0 | 423,0 | |
| 11. | 9-этажный многоквартирный жилой дом со встроенными объектами | - | Общественного назначения | 3395,0 | 113 | 702,0 | 274,0 | |
| 12. | 9-этажный многоквартирный жилой дом со встроенными объектами | - | Общественного назначения | 4699,2 | 157 | 637,0 | 652,0 | |
| 14. | 5-этажный многоквартирный жилой дом | - | - | 4500,0 | 150 | 1228,0 | - | |
| 16. | 5-этажный многоквартирный жилой дом | - | - | 4608,0 | 153,6 | 1240,0 | - | |
| 17. | 5-этажный многоквартирный жилой дом | - | - | 4541,4 | 152 | 1256,0 | - | |
| 18. | 5-этажный многоквартирный жилой дом | - | - | 4551,1 | 152 | 1252,0 | - | |
| 21. | 5-этажный многоквартирный жилой дом | - | - | 4378,2 | 146 | 1104,0 | - | |
| 22. | 5-этажный многоквартирный жилой дом | - | - | 3363,6 | 112 | 960,0 | - | |

| | | |
|-------------|----------------|-------------|
| Инв.№ подл. | Подпись и дата | Взам. Инв.№ |
| 23 | | |

| 1 | 2 | 3 | 4 | 5 | 6 | 7 | 8 | 9 |
|-----|--------------------------------------|---|---|---------|-----|--------|---|---|
| 23. | 5-этажный многоквартирный жилой дом | - | - | 3392,0 | 113 | 949,0 | - | |
| 25. | 5-этажный многоквартирный жилой дом | - | - | 8951,4 | 299 | 2226,0 | - | |
| 29. | 5-этажный многоквартирный жилой дом | - | - | 4499,8 | 150 | 1267,0 | - | |
| 31. | 10-этажный многоквартирный жилой дом | - | - | 5476,8 | 183 | 734,0 | - | |
| 34. | 9-этажный многоквартирный жилой дом | - | - | 21594,1 | 720 | 3215,0 | - | |
| 37. | 12-этажный многоквартирный жилой дом | - | - | 3953,2 | 132 | 571,0 | - | |
| 38. | 12-этажный многоквартирный жилой дом | - | - | 3940,5 | 131 | 556,0 | - | |
| 39. | 12-этажный многоквартирный жилой дом | - | - | 3963,0 | 132 | 546,0 | - | |
| 40. | 5-этажный многоквартирный жилой дом | - | - | 10351,9 | 345 | 2883,0 | - | |
| 43. | 5-этажный многоквартирный жилой дом | - | - | 3392,8 | 113 | 917,0 | - | |
| 44. | 5-этажный многоквартирный жилой дом | - | - | 2961,3 | 99 | 904,0 | - | |
| 46. | 5-этажный многоквартирный жилой дом | - | - | 6474,2 | 216 | 868,0 | - | |
| 48. | 5-этажный многоквартирный жилой дом | - | - | 4606,0 | 154 | 1245,0 | - | |

1-515/2011-Том 1.1

Лист

Изм. Колу Лист №док. Подпись Дата

| | | |
|-------------|----------------|-------------|
| Инв.№ подл. | Подпись и дата | Взам. Инв.№ |
| 23 | | |

| 1 | 2 | 3 | 4 | 5 | 6 | 7 | 8 | 9 |
|-----|---------------------------------------|---|---|--------|--------|--------|---|---|
| 49. | 5-этажный многоквартирный жилой Дом | - | - | 4564,4 | 152,14 | 1244,0 | - | |
| 52. | 5-этажный многоквартирный жилой Дом | - | - | - | - | 2173,0 | - | |
| 53. | многоквартирный жилой Дом | - | - | 5085,6 | 170 | 767,0 | - | |
| 54. | 5,6-этажный многоквартирный жилой Дом | - | - | 1499,6 | 50 | 1245,0 | - | |

1-515/2011-Том 1.1

Лист

7. Характеристика учреждений образования

Таблица №4

| № п/п | Наименование учреждений | Количество этажей, ед. | Площадь участка, м ² |
|---------------|-----------------------------|------------------------|---------------------------------|
| 1 | 2 | 3 | 4 |
| 1. | Общеобразовательная школа) | 3 | 27190,00 |
| 2. | Детский сад на 220 мест | 2 | 8808,00 |
| 3. | Детский сад на 270 мест | 2 | 13492,00 |
| ИТОГО: | | | 49490,00 |

8. Характеристика развития системы транспортного обслуживания территории

Проектные предложения по улично-дорожной сети микрорайона разработаны на основании генерального плана Смоленска.

Проектируемая транспортная схема увязана с улично-дорожной сетью существующей застройкой микрорайона.

Северную часть микрорайона ограничивает магистральная улица районного значения ул. 25 Сентября с транспортно-пешеходными связями.

С запада, востока и юга территории микрорайона проходит улица Маршала Соколовского.

Улицы в красных линиях запроектированы согласно СНиП 2.07.01-89(СП 42.13330.2011).

Общегородская магистраль – 40.0 м.

Второстепенные жилые улицы – 25.0, 18.5, 17.0, 11.5 м.

Для эксплуатации микрорайона запроектированы 16 въездов со всех улиц, 1 остановка с заездным карманом и 7 пешеходных переходов.

Для личного транспорта населения предусмотрены различные типы автостоянок из расчета 1 машино-место на 80 кв. м общей площади квартир (в соответствии Генеральным планом г. Смоленска). Произведен расчет исходя из численности населения 5179чел.

С западной и южной сторон части предлагается разместить комплексы гаражей-стоянок, подъезды к которым обеспечен организацией улично-дорожной сети.

Предложено удобное расположение парковочных мест, соответствующих нормам:

Запроектировано открытых автостоянок личного транспорта на 266 м/мест;

Линии движения, пешеходные переходы, профили улиц и остановки общественного транспорта представлены на чертеже «Схема организации улично-дорожной сети и движение транспорта. Поперечные профили улиц» в масштабе 1:1000.

| | |
|----------------|---------------|
| Инов. № подл. | Взам. Инов. № |
| 23 | |
| Подпись и дата | |

| | | | | | | | |
|------|---------|------|--------|---------|------|---------------------|------|
| Изм. | Кол.уч. | Лист | № док. | Подпись | Дата | 1-515/2011- Том 1.1 | Лист |
| | | | | | | | |

9. Характеристика развития системы инженерно-технического обеспечения территории

На данной территории микрорайона не планируется строительство новых объектов.

Существующие сети и объекты инженерной инфраструктуры и границы зон обслуживания магистральных инженерных сетей приведены на листе 4.

При разработке проекта межевания территории необходимо уточнить сервитуты, в соответствии с которыми землепользователи обязаны обеспечить безвозмездное и беспрепятственное использование объектов инженерной инфраструктуры, а также возможность доступа на участок представителей соответствующих служб для ремонта объектов инфраструктуры.

10. Характеристика формируемых земельных участков

Таблица № 5

| № участка | Кадастровый номер | Вид разрешенного использования | Адрес | Площадь (м ²) | Ограничения, обременения в использовании |
|-----------|-------------------|--|---|---------------------------|--|
| 1. | 67:27:0030849:22 | Под жилым домом | г. Смоленск, ул. Маршала Соколовского, д.14 | 5944 | Ограничения: публичные сервитуты для проезда и подхода к жилым зданиям, для прокладки и эксплуатации инженерных сетей |
| 2. | 67:27:0030812:36 | Под гараж | г. Смоленск, ул. Маршала Соколовского, у дома № 2. | 32 | - |
| 3. | 67:27:0030812:34 | Для целей, не связанных со строительством, под пункт по продаже абонементных проездных билетов | г. Смоленск, ул. Маршала Соколовского (остановка «Соколовского»). | 21 | - |
| 4. | 67:27:0030812:33 | Под магазин «Ирина» | г. Смоленск, ул. 25 Сентября, 42. | 897 | Ограничения: публичные сервитуты для проезда и подхода к жилым зданиям, для прокладки и эксплуатации инженерных сетей |
| 5. | 67:27:0030812:32 | Для строительства многоэтажного жилого дома | г. Смоленск, ул. Маршала Соколовского. | 3622 | Ограничения: публичные сервитуты для проезда и подхода к жилым зданиям, для прокладки и эксплуатации инженерных сетей |
| 6. | 67:27:0030812:29 | Под жилой дом со встроенными стоматологическим и косметическим кабинетами | г. Смоленск, ул. Маршала Соколовского, дом 2. | 3451 | Ограничения: публичные сервитуты для проезда и подхода к жилым зданиям, для прокладки и эксплуатации инженерных сетей |

| | | | | | |
|------|---------|------|--------|---------|------|
| Изм. | Кол.уч. | Лист | № док. | Подпись | Дата |
| | | | | | |

Взам. Инв. №

Подпись и дата

Инв. № подл.
23

Лист

| | | | | | |
|-----|------------------|---|--|------|--|
| 7. | 67:27:0030812:31 | Под жилой дом со встроенными объектами общественного назначения | г. Смоленск, ул. 25 Сентября, 42. | 2131 | Ограничения: публичные сервитуты для проезда и подхода к жилым зданиям, для прокладки и эксплуатации инженерных сетей |
| 8. | 67:27:0030812:27 | Под индивидуальный гараж | г. Смоленск, ул. Маршала Соколовского во дворе дома № 2. | 42 | - |
| 9. | 67:27:0030812:23 | Размещение сооружения временного типа | г. Смоленск, ул. Маршала Соколовского. | 8 | - |
| 10. | 67:27:0030812:20 | Под детским садом-яслями «Виктория» | г. Смоленск, ул. Маршала Соколовского, дом 12а. | 8790 | Ограничения: публичные сервитуты для проезда и подхода к жилым зданиям, для прокладки и эксплуатации инженерных сетей |
| 11. | 67:27:0030812:18 | Под жилым домом. | г. Смоленск, ул. 25 Сентября, 40. | 1768 | Ограничения: публичные сервитуты для проезда и подхода к жилым зданиям, для прокладки и эксплуатации инженерных сетей |
| 12. | 67:27:0030812:17 | Под жилым домом. | г. Смоленск, ул. 25 Сентября, дом 38/1. | 1844 | Ограничения: публичные сервитуты для проезда и подхода к жилым зданиям, для прокладки и эксплуатации инженерных сетей |
| 13. | 67:27:0030812:15 | Для ТП № 312 | г. Смоленск, ул. Маршала Соколовского, дом № 4Б. | 46 | - |
| 14. | 67:27:0030812:9 | Под жилым домом. | г. Смоленск, ул. Маршала Соколовского, дом № 6. | 4015 | Ограничения: публичные сервитуты для проезда и подхода к жилым зданиям, для прокладки и эксплуатации инженерных сетей |
| 15. | 67:27:0030812:3 | Для ТП № 348 | г. Смоленск, ул. Маршала Соколовского, дом № 12 | 61 | - |
| 16. | 67:27:0030812:10 | Под жилым домом. | г. Смоленск, ул. Маршала Соколовского, дом № 4. | 7369 | Ограничения: публичные сервитуты для проезда и подхода к жилым зданиям, для прокладки и эксплуатации инженерных сетей |
| 17. | 67:27:0030812:11 | Под жилым домом. | г. Смоленск, ул. Маршала Соколовского, дом № 4а. | 5549 | Ограничения: публичные сервитуты для проезда и подхода к жилым зданиям, для прокладки и эксплуатации инженерных сетей |
| 18. | 67:27:0030812:12 | Под жилым домом. | г. Смоленск, ул. Маршала Соколовского, дом № 4б. | 5634 | Ограничения: публичные сервитуты для проезда и подхода к жилым зданиям, для прокладки и эксплуатации инженерных сетей |
| 19. | 67:27:0030812:14 | Под ЦТП №200 | г. Смоленск, ул. Маршала Соко- | 177 | - |

| | | |
|---------------|----|----------------|
| Инва. № подл. | 23 | Взам. Инв. № |
| | | Подпись и дата |

| | | | | | |
|------|---------|------|--------|---------|------|
| Изм. | Кол.уч. | Лист | № док. | Подпись | Дата |
|------|---------|------|--------|---------|------|

| | | | | | |
|-----|------------------|---|--|------|--|
| | | | ловского, в районе жилого дома №2. | | |
| 20. | 67:27:0030812:25 | Под установленным остановочным торговым модулем | г. Смоленск, ул. 25 Сентября остановка «ул. 25 Сентября». | 14 | - |
| 21. | 67:27:0030812:7 | Под жилым домом. | Г. Смоленск, ул. Маршала Соколовского, дом № 10а. | 5505 | Ограничения: публичные сервитуты для проезда и подхода к жилым зданиям, для прокладки и эксплуатации инженерных сетей |
| 22. | 67:27:0030812:8 | Под жилым домом. | г. Смоленск, ул. Маршала Соколовского, дом № 8а. | 4919 | Ограничения: публичные сервитуты для проезда и подхода к жилым зданиям, для прокладки и эксплуатации инженерных сетей |
| 23. | 67:27:0030812:5 | Под жилым домом. | г. Смоленск, ул. Маршала Соколовского, дом № 10. | 4542 | Ограничения: публичные сервитуты для проезда и подхода к жилым зданиям, для прокладки и эксплуатации инженерных сетей |
| 24. | 67:27:0030812:4 | Под ЦТП №240 | г. Смоленск, ул. Маршала Соколовского, в районе жилого дома №10. | 214 | - |
| 25. | 67:27:0030812:1 | Под общежитие филиала «Смоленские тепловые сети» | г. Смоленск, ул. Маршала Соколовского, дом №12. | 8712 | Ограничения: публичные сервитуты для проезда и подхода к жилым зданиям, для прокладки и эксплуатации инженерных сетей |
| 26. | 67:27:0030849:36 | Для целей, не связанных со строительством, - под щитовую установку большого формата. | г. Смоленск, ул. 25 Сентября, (в районе жилого дома № 30а). | 14 | - |
| 27. | 67:27:0030849:35 | Для целей, не связанных со строительством, - под рекламной конструкцией. | г. Смоленск, ул. 25 Сентября, рядом с домом № 30а). | 7 | - |
| 28. | 67:27:0030849:34 | Для размещения рекламной конструкции. | г. Смоленск, ул. Маршала Соколовского - ул. 25 Сентября. | 6 | - |
| 29. | 67:27:0030849:33 | Под жилым домом. | г. Смоленск, ул. Маршала Соколовского, дом № 14а. | 5260 | Ограничения: публичные сервитуты для проезда и подхода к жилым зданиям, для прокладки и эксплуатации инженерных сетей |
| 30. | 67:27:0030849:31 | Для целей, не связанных со строительством, - размещение объектов социально-бытового обслуживания населения – пунктов. | Г. Смоленск, ул. 25 Сентября, в районе жилого дома № 30). | 6 | - |

| | | |
|--------------|----|----------------|
| Инв. № подл. | 23 | Взам. Инв. № |
| | | Подпись и дата |

| | | | | | |
|------|---------|------|--------|---------|------|
| Изм. | Кол.уч. | Лист | № док. | Подпись | Дата |
|------|---------|------|--------|---------|------|

| | | | | | |
|-----|------------------|--|--|-------|--|
| 31. | 67:27:0030849:29 | Для строительства многоэтажного жилого дома со встроенными помещениями общественного назначения. | г. Смоленск, ул. 25 Сентября. | 3932 | Ограничения: публичные сервитуты для проезда и подхода к жилым зданиям, для прокладки и эксплуатации инженерных сетей |
| 32. | 67:27:0030849:28 | Под незавершенным строительством магазина и помещений конторского типа. | г. Смоленск, ул. 25 Сентября. | 3299 | Ограничения: публичные сервитуты для проезда и подхода к жилым зданиям, для прокладки и эксплуатации инженерных сетей |
| 33. | 67:27:0030849:27 | Под поликлиникой «Уромед» | г. Смоленск, ул. Маршала Соколовского, 18/1. | 1547 | Ограничения: публичные сервитуты для проезда и подхода к жилым зданиям, для прокладки и эксплуатации инженерных сетей |
| 34. | 67:27:0030849:26 | Для строительства I очереди многоэтажного жилого дома. | г. Смоленск, ул. 25 Сентября. | 14129 | Ограничения: публичные сервитуты для проезда и подхода к жилым зданиям, для прокладки и эксплуатации инженерных сетей |
| 35. | 67:27:0030849:21 | Для ТП № 350 | г. Смоленск, ул. 25 Сентября, 38. | 85 | - |
| 36. | 67:27:0030849:20 | Для электротяговой подстанции №3 | г. Смоленск, ул. 25 Сентября. | 285 | - |
| 37. | 67:27:0030849:19 | Под жилым домом. | г. Смоленск, ул. 25 Сентября, дом 32. | 4238 | Ограничения: публичные сервитуты для проезда и подхода к жилым зданиям, для прокладки и эксплуатации инженерных сетей |
| 38. | 67:27:0030849:18 | Под жилым домом. | г. Смоленск, ул. 25 Сентября, дом 30. | 3364 | Ограничения: публичные сервитуты для проезда и подхода к жилым зданиям, для прокладки и эксплуатации инженерных сетей |
| 39. | 67:27:0030849:17 | Под жилым домом. | г. Смоленск, ул. 25 Сентября, дом 26. | 3615 | Ограничения: публичные сервитуты для проезда и подхода к жилым зданиям, для прокладки и эксплуатации инженерных сетей |
| 40. | 67:27:0030849:16 | Под жилым домом. | г. Смоленск, ул. 25 Сентября, дом 28. | 9781 | Ограничения: публичные сервитуты для проезда и подхода к жилым зданиям, для прокладки и эксплуатации инженерных сетей |
| 41. | 67:27:0030849:15 | Под ЦТП № 34 | г. Смоленск, ул. 25 Сентября, в районе дома 28. | 111 | - |
| 42. | 67:27:0030849:14 | Под территорию средней школы №4. | г. Смоленск, ул. 25 Сентября, дом 28а. | 25268 | Ограничения: публичные сервитуты для проезда и подхода к жилым зданиям, для прокладки и эксплуатации инженерных сетей |
| 43. | 67:27:0030849:13 | Под жилым домом. | Г. Смоленск, ул. Маршала Соколовского, дом № 22. | 4273 | - |

| | | | |
|---------------|----|----------------|--------------|
| Инва. № подл. | 23 | Подпись и дата | Взам. Инв. № |
| | | | |

| | | | | | |
|------|---------|------|--------|---------|------|
| Изм. | Кол.уч. | Лист | № док. | Подпись | Дата |
|------|---------|------|--------|---------|------|

| | | | | | |
|-----|------------------|---|--|-------|--|
| 44. | 67:27:0030849:12 | Под жилым домом. | г. Смоленск, ул. Маршала Соколовского, дом № 18, корпус 2. | 5943 | Ограничения: публичные сервитуты для проезда и подхода к жилым зданиям, для прокладки и эксплуатации инженерных сетей |
| 45. | 67:27:0030849:11 | Для ТП № 349 | г. Смоленск, ул. Маршала Соколовского, дом № 18. | 681 | - |
| 46. | 67:27:0030849:10 | Для общежития | г. Смоленск, ул. Маршала Соколовского, дом № 18. | 3932 | Ограничения: публичные сервитуты для проезда и подхода к жилым зданиям, для прокладки и эксплуатации инженерных сетей |
| 47. | 67:27:0030849:9 | Под ясли-сад | г. Смоленск, ул. Маршала Соколовского, дом № 18а, 20а. | 13732 | Ограничения: публичные сервитуты для проезда и подхода к жилым зданиям, для прокладки и эксплуатации инженерных сетей |
| 48. | 67:27:0030849:7 | Под жилым домом. | г. Смоленск, ул. Маршала Соколовского, дом № 14в. | 6146 | Ограничения: публичные сервитуты для проезда и подхода к жилым зданиям, для прокладки и эксплуатации инженерных сетей |
| 49. | 67:27:0030849:6 | Под жилым домом. | г. Смоленск, ул. Маршала Соколовского, дом № 14б. | 5422 | Ограничения: публичные сервитуты для проезда и подхода к жилым зданиям, для прокладки и эксплуатации инженерных сетей |
| 50. | 67:27:0030849:5 | Для ТП № 340 | г. Смоленск, ул. Маршала Соколовского, дом № 14а. | 73 | - |
| 51. | 67:27:0030849:3 | Для ТП № 432 | г. Смоленск, ул. Маршала Соколовского, дом № 14 | 78 | - |
| 52. | 67:27:0030849:2 | Под общежитие | г. Смоленск, ул. Маршала Соколовского, дом № 16 | 7151 | Ограничения: публичные сервитуты для проезда и подхода к жилым зданиям, для прокладки и эксплуатации инженерных сетей |
| 53. | - | Под жилым домом | г. Смоленск, ул. Маршала Соколовского, дом № 16 | 3636 | |
| 54. | - | Под жилым домом | г. Смоленск, ул. Маршала Соколовского | 5117 | |
| 55. | - | Территория общего пользования микрорайонного значения | г. Смоленск, ул. Маршала Соколовского | 739 | |
| 56. | - | Под здание общественного назначения | г. Смоленск, ул. Маршала Соколовского | 1490 | |
| 57. | - | Под встроено-пристроенные по- | г. Смоленск, ул. Маршала Соко- | 2477 | |

| | | | |
|---------------|----|----------------|--------------|
| Инва. № подл. | 23 | Подпись и дата | Взам. Инв. № |
| | | | |

| | | | | | |
|------|---------|------|--------|---------|------|
| Изм. | Кол.уч. | Лист | № док. | Подпись | Дата |
| | | | | | |

| | | | | | |
|-----|---|--|---------------------------------------|-------|--|
| | | мещения | ловского | | |
| 58. | - | Под встроено-пристроенные помещения | г. Смоленск, ул. Маршала Соколовского | 957 | |
| 59. | - | Территория общего пользования микро-районного значения | г. Смоленск, ул. Маршала Соколовского | 11549 | |
| 60. | - | Территория общего пользования микро-районного значения | г. Смоленск, ул. Маршала Соколовского | 371 | |
| 61. | - | Территория общего пользования микро-районного значения | г. Смоленск, ул. Маршала Соколовского | 405 | |
| 62. | - | Под встроено-пристроенные помещения | г. Смоленск, ул. Маршала Соколовского | 3120 | |

| | | |
|---------------|----------------|--------------|
| Инва. № подл. | Подпись и дата | Взам. Инв. № |
| 23 | | |

| | | | | | |
|------|---------|------|--------|---------|------|
| Изм. | Кол.уч. | Лист | № док. | Подпись | Дата |
| | | | | | |

11. ТЕХНИКО-ЭКОНОМИЧЕСКИЕ ПОКАЗАТЕЛИ СУЩЕСТВУЮЩЕЙ И ПРОЕКТИРУЕМОЙ ЗАСТРОЙКИ

| Наименование показателей | Единица измерения | Значение |
|---|---------------------|----------|
| Территория | | |
| 1. Территория в красных линиях | га | 22,73 |
| В том числе: | | |
| 1.1 Зона территорий общего пользования | га | 8,21 |
| 1.2 Территория многоквартирной жилой застройки | га | 15,09 |
| 1.3 Территории учреждений народного образования | га | 4,78 |
| 1.4 Территория под общественные здания | га | 0,89 |
| 1.5 Территория под учреждениями здравоохранения | га | 0,15 |
| 1.6 Территории сооружений на инженерных сетях | га | 0,13 |
| 1.7. Территория сооружения для хранения личного автомобильного транспорта населения | га | 0,24 |
| Население | | |
| 1. Численность населения | чел. | 5180 |
| 2. Плотность населения | чел./га | 228 |
| Жилищный фонд | | |
| 1. Общая площадь квартир | тыс. м ² | 150,10 |
| 2. Количество квартир | шт | 3123 |
| Объекты социального и культурно-бытового обслуживания населения | | |
| 1. Детские дошкольные учреждения. | мест | 490 |
| | мест/тыс.жит. | 95 |
| 2. Школа | мест | 1320 |
| | мест/тыс.жит. | 255 |
| 3. Гаражи и стоянки для хранения легковых автомобилей, в том числе: | машино-мест | |
| 3.1 Временные гостевые автостоянки | машино-мест | 1942 |
| 4. Площадь территории озеленения | га | 2,10 |
| Удельный показатель озеленения | м ² /чел | 43,88 |
| Коэффициент застройки | | 0,20 |
| Коэффициент плотности застройки | | 1,10 |

| | |
|----------------|--------------|
| Инва. № подл. | Взам. Инв. № |
| 23 | |
| Подпись и дата | |

| | | | | | |
|------|---------|------|--------|---------|------|
| Изм. | Кол.уч. | Лист | № док. | Подпись | Дата |
| | | | | | |

УТВЕРЖДЕНЫ
постановлением Администрации
города Смоленска
(приложение № 3)
от _____ № _____

Чертежи проекта межевания застроенных территорий в городе Смоленске
в границах улицы 25 Сентября – улицы Маршала Соколовского

Российская Федерация

Общество с ограниченной
ответственностью ПИИ
"Брянскгражданпроект"

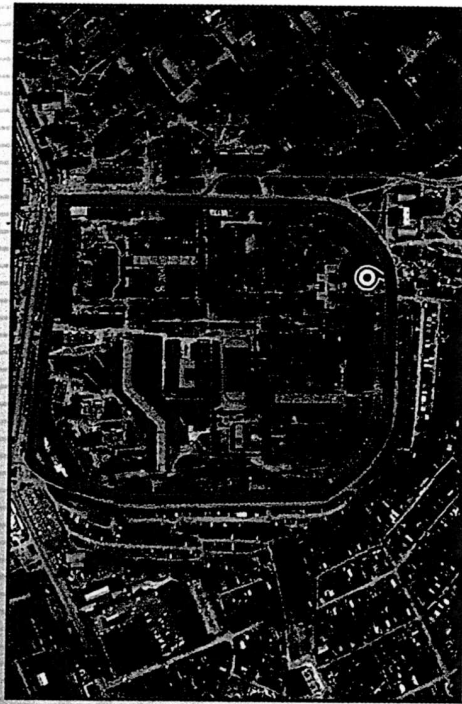
Заказчик:
Управление архитектуры и
градостроительства Администрации
города Смоленска



СМОЛЕНСК

ДОКУМЕНТАЦИЯ ПО ПЛАНИРОВКЕ ЗАСТРОЕННЫХ ТЕРРИТОРИЙ В ГОРОДЕ СМОЛЕНСКЕ
ЧАСТЬ I

МИКРОРАЙОН В ГРАНИЦАХ УЛИЦЫ 25 СЕНТЯБРЯ - УЛИЦЫ МАРШАЛА СОКОЛОВСКОГО



ПРОЕКТ МЕЖЕВАНИЯ ТЕРРИТОРИИ

Брянск 2012

УТВЕРЖДЕНЫ
постановлением Администрации
города Смоленска
(приложение № 4)
от _____ № _____

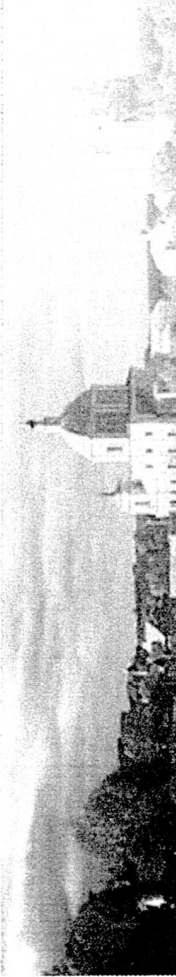
Чертежи проекта планировки застроенных территорий в городе Смоленске в
границах улицы Толмачева – улицы 12 лет Октября – Витебского шоссе

Российская Федерация

Заказчик:

Общество с ограниченной
ответственностью ПИИ
"Брянскгражданпроект"
Управление архитектуры и
градостроительства Администрации
города Смоленска

СМОЛЕНСК



ДОКУМЕНТАЦИЯ ПО ПЛАНИРОВКЕ ЗАСТРОЕННЫХ ТЕРРИТОРИЙ В ГОРОДЕ СМОЛЕНСКЕ
ЧАСТЬ I I
МИКРОРАЙОН В ГРАНИЦАХ УЛИЦЫ ТОЛМАЧЕВА - 12 ЛЕТ ОКТЯБРЯ - ВИТЕБСКОЕ ШСССЕ

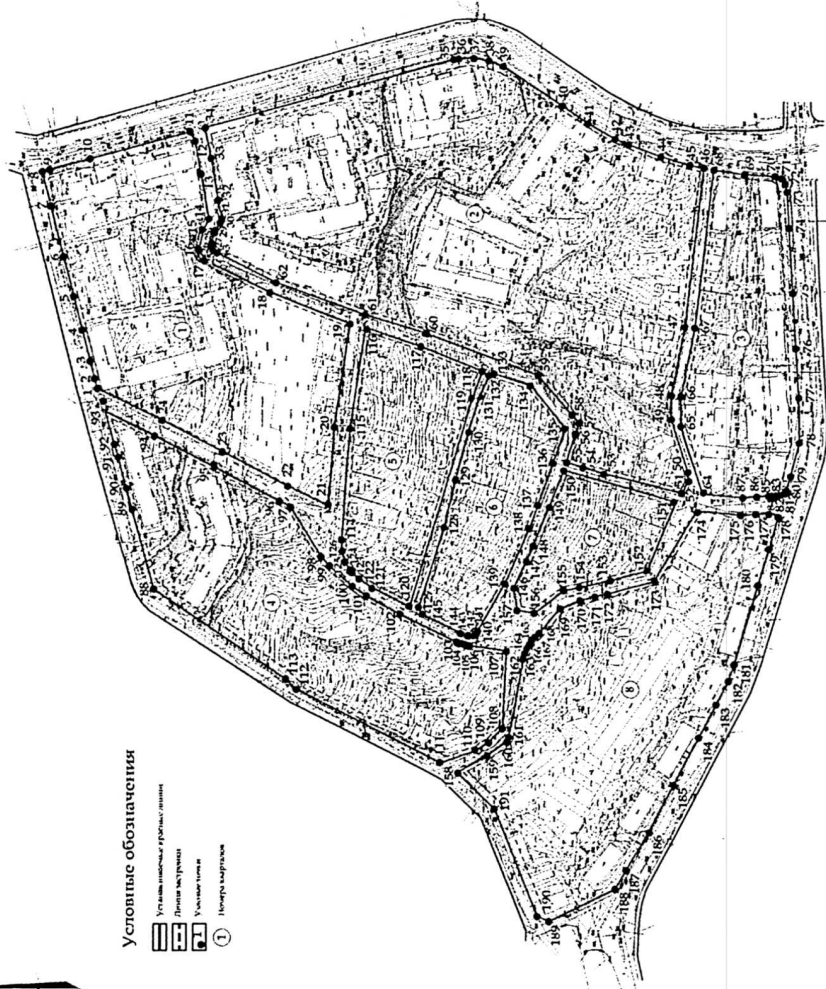


УТВЕРЖДАЕМАЯ ЧАСТЬ ПРОЕКТА ПЛАНИРОВКИ

Брянск 2012

Проект планировки застроенных территорий в г. Смоленске.
 Микрорайон в границах улицы Толмачева - улицы 12 лет Октября - Витебское шоссе

Разбивочный чертеж красных линий
 М 1:1000



Условные обозначения

- Углы, границы и красные линии
- Лоты №(Углы)
- Углы №(Лоты)
- Номер участка

Ведомость координат поворотных точек
 устанавливаемых красных линий

| № п/п | № участка | № поворота | Координаты | | Длина, м | Угол поворота, град | Угол наклона, град | Высота, м |
|-------|-----------|------------|------------|--------|----------|---------------------|--------------------|-----------|
| | | | X | Y | | | | |
| 1 | 101 | 1 | 100.00 | 100.00 | 10.00 | 90 | 0 | |
| 2 | 101 | 2 | 110.00 | 100.00 | 10.00 | 0 | 0 | |
| 3 | 101 | 3 | 110.00 | 110.00 | 10.00 | 90 | 0 | |
| 4 | 101 | 4 | 100.00 | 110.00 | 10.00 | 0 | 0 | |
| 5 | 101 | 5 | 100.00 | 100.00 | 10.00 | 90 | 0 | |
| 6 | 102 | 1 | 120.00 | 100.00 | 10.00 | 0 | 0 | |
| 7 | 102 | 2 | 130.00 | 100.00 | 10.00 | 0 | 0 | |
| 8 | 102 | 3 | 130.00 | 110.00 | 10.00 | 90 | 0 | |
| 9 | 102 | 4 | 120.00 | 110.00 | 10.00 | 0 | 0 | |
| 10 | 102 | 5 | 120.00 | 100.00 | 10.00 | 90 | 0 | |
| 11 | 103 | 1 | 140.00 | 100.00 | 10.00 | 0 | 0 | |
| 12 | 103 | 2 | 150.00 | 100.00 | 10.00 | 0 | 0 | |
| 13 | 103 | 3 | 150.00 | 110.00 | 10.00 | 90 | 0 | |
| 14 | 103 | 4 | 140.00 | 110.00 | 10.00 | 0 | 0 | |
| 15 | 103 | 5 | 140.00 | 100.00 | 10.00 | 90 | 0 | |
| 16 | 104 | 1 | 160.00 | 100.00 | 10.00 | 0 | 0 | |
| 17 | 104 | 2 | 170.00 | 100.00 | 10.00 | 0 | 0 | |
| 18 | 104 | 3 | 170.00 | 110.00 | 10.00 | 90 | 0 | |
| 19 | 104 | 4 | 160.00 | 110.00 | 10.00 | 0 | 0 | |
| 20 | 104 | 5 | 160.00 | 100.00 | 10.00 | 90 | 0 | |
| 21 | 105 | 1 | 180.00 | 100.00 | 10.00 | 0 | 0 | |
| 22 | 105 | 2 | 190.00 | 100.00 | 10.00 | 0 | 0 | |
| 23 | 105 | 3 | 190.00 | 110.00 | 10.00 | 90 | 0 | |
| 24 | 105 | 4 | 180.00 | 110.00 | 10.00 | 0 | 0 | |
| 25 | 105 | 5 | 180.00 | 100.00 | 10.00 | 90 | 0 | |
| 26 | 106 | 1 | 200.00 | 100.00 | 10.00 | 0 | 0 | |
| 27 | 106 | 2 | 210.00 | 100.00 | 10.00 | 0 | 0 | |
| 28 | 106 | 3 | 210.00 | 110.00 | 10.00 | 90 | 0 | |
| 29 | 106 | 4 | 200.00 | 110.00 | 10.00 | 0 | 0 | |
| 30 | 106 | 5 | 200.00 | 100.00 | 10.00 | 90 | 0 | |

| | |
|--------------|------------|
| Исполнитель: | С.И.Иванов |
| Проверенный: | А.В.Петров |
| Дата: | 15.10.2023 |
| Лист: | 1 из 1 |

Проект планировки застроенных территорий в г. Смоленске. Микрорайон в границах
улицы Толмачева-улицы 12 лет Октября-Вилебское шоссе

Схема размещения инженерных сетей и сооружений
М 1:1000



Экспликация зданий и сооружений

- | | |
|--|--|
| 1. Остатки старой планировки | 24. Инженерный аэродром |
| 2. Брод | 25. Проектируемые сооружения |
| 3. Брод | 26. Проектируемые сооружения |
| 4. Аэродром | 27. Проектируемые сооружения |
| 5. Здание-близнецовое сооружение | 28. Инженерный аэродром |
| 6. Здание-близнецовое сооружение | 29. Инженерный аэродром |
| 7. ПТФ (НЭП) | 30. Инженерный аэродром |
| 8. Административное здание | 31. Кладовые помещения |
| 9. Объект благоустройства | 32. Проектируемые сооружения |
| 10. Проектируемые сооружения | 33. Инженерный аэродром |
| 11. 2-х этажный инженерный аэродром | 34. Инженерный аэродром |
| 12. 2-х этажный инженерный аэродром | 35. Инженерный аэродром |
| 13. Здание инженерно-технических работ | 36. Инженерный аэродром |
| 14. Проектируемые сооружения | 37. Здание инженерно-технических работ |
| 15. Проектируемые сооружения | 38. Проектируемые сооружения |
| 16. Проектируемые сооружения | 39. Проектируемые сооружения |
| 17. Проектируемые сооружения | 40. Проектируемые сооружения |
| 18. Проектируемые сооружения | 41. Проектируемые сооружения |
| 19. Проектируемые сооружения | 42. Проектируемые сооружения |
| 20. Проектируемые сооружения | 43. Проектируемые сооружения |
| 21. Проектируемые сооружения | 44. Проектируемые сооружения |
| 22. Проектируемые сооружения | 45. Проектируемые сооружения |
| 23. Проектируемые сооружения | 46. Проектируемые сооружения |
| 24. Проектируемые сооружения | 47. Проектируемые сооружения |
| 25. Проектируемые сооружения | 48. Проектируемые сооружения |
| 26. Проектируемые сооружения | 49. Проектируемые сооружения |
| 27. Проектируемые сооружения | 50. Проектируемые сооружения |
| 28. Проектируемые сооружения | 51. Проектируемые сооружения |
| 29. Проектируемые сооружения | 52. Проектируемые сооружения |
| 30. Проектируемые сооружения | 53. Проектируемые сооружения |
| 31. Проектируемые сооружения | 54. Проектируемые сооружения |
| 32. Проектируемые сооружения | 55. Проектируемые сооружения |
| 33. Проектируемые сооружения | 56. Проектируемые сооружения |
| 34. Проектируемые сооружения | 57. Проектируемые сооружения |
| 35. Проектируемые сооружения | 58. Проектируемые сооружения |
| 36. Проектируемые сооружения | 59. Проектируемые сооружения |
| 37. Проектируемые сооружения | 60. Проектируемые сооружения |
| 38. Проектируемые сооружения | 61. Проектируемые сооружения |
| 39. Проектируемые сооружения | 62. Проектируемые сооружения |
| 40. Проектируемые сооружения | 63. Проектируемые сооружения |
| 41. Проектируемые сооружения | 64. Проектируемые сооружения |
| 42. Проектируемые сооружения | 65. Проектируемые сооружения |
| 43. Проектируемые сооружения | 66. Проектируемые сооружения |
| 44. Проектируемые сооружения | 67. Проектируемые сооружения |
| 45. Проектируемые сооружения | 68. Проектируемые сооружения |
| 46. Проектируемые сооружения | 69. Проектируемые сооружения |
| 47. Проектируемые сооружения | 70. Проектируемые сооружения |
| 48. Проектируемые сооружения | 71. Проектируемые сооружения |
| 49. Проектируемые сооружения | 72. Проектируемые сооружения |
| 50. Проектируемые сооружения | 73. Проектируемые сооружения |
| 51. Проектируемые сооружения | 74. Проектируемые сооружения |
| 52. Проектируемые сооружения | 75. Проектируемые сооружения |

Условные обозначения

- Крестные линии
- Зоны инженерных сооружений
- Границы обслуживания инженерных сетей инженерного назначения
- Проектируемые инженерные сети
- Проектируемые сооружения

| № п/п | Наименование | Масштаб | Дата | Исполнитель | Проверенный | Утвержденный |
|-------|--|---------|------|-------------|-------------|--------------|
| 1 | Экспликация зданий и сооружений | 1:1000 | 2010 | И.И.И. | С.С.С. | В.В.В. |
| 2 | Схема размещения инженерных сетей и сооружений | 1:1000 | 2010 | И.И.И. | С.С.С. | В.В.В. |

УТВЕРЖДЕНО
постановлением Администрации
города Смоленска
(приложение № 5)
от _____ № _____

Положение о размещении объектов капитального строительства, характеристиках планируемого развития территории и характеристиках развития систем социального, транспортного обслуживания и инженерно-технического обеспечения в границах улицы Толмачева – улицы 12 лет Октября – Витебского шоссе

СОДЕРЖАНИЕ

| Номер раздела | Наименование раздела | Стр. |
|---------------|---|------|
| 1 | Состав документации по планировке застроенных территорий в городе Смоленске | 4 |
| 2 | Состав проекта планировки территории микрорайона в границах улицы Толмачева – улицы 12 лет Октября – Витебского шоссе | 5 |
| 3 | Сведения о наличии свидетельств | 6 |
| 4 | Размещение территории проектирования в планировочной структуре города. Параметры застройки | 7 |
| 5 | Характеристика планируемого развития территории | 8 |
| 6 | Характеристика планируемого развития жилого фонда | 8 |
| 7 | Характеристика учреждений образования | 18 |
| 8 | Характеристика системы транспортного обслуживания территории | 18 |
| 9 | Характеристика системы инженерно-технического обеспечения территории | 18 |
| 10 | Характеристика формируемых земельных участков | 19 |
| 11 | Технико-экономические показатели | 29 |

| | | | | | | | | |
|--------------------|---------------------|---------|------|--------|-------|----------------------------------|------|--------|
| Взам. Инв. № | | | | | | | | |
| | 1-515/2011- Том 1.1 | | | | | | | |
| Подпись и дата | Изм. | Кол.уч | Лист | № док. | Подп. | Дата | | |
| | | | | | | | | |
| Инв. № подл. 23 | Содержание тома 1.1 | | | | | Стадия | Лист | Листов |
| | | | | | | | 1 | 1 |
| | | | | | | ООО ПИИ «БрянскГражданПроект» | | |
| | Разраб. | Белан | | | 07.12 | | | |
| | ГАП | Крылова | | | | | | |

1. Состав документации по планировке застроенных территорий в городе Смоленске

Часть I. Документация по планировке территории микрорайона в границах улицы 25 Сентября – улицы Маршала Соколовского

Часть II. Документация по планировке территории микрорайона в границах улицы Толмачева – улицы 12 лет Октября – Витебское шоссе

| | | | | | | | | | | |
|--------------|----|----------------|--------|---------|--------|-------|---------------------|---------------------------------------|------|--------|
| Инв. № подл. | 23 | Подпись и дата | | | | | | Взам. Инв. № | | |
| | | | | | | | | | | |
| | | | | | | | 1-515/2011- Том 1.1 | | | |
| | | Изм. | Кол.уч | Лист | № док. | Подп. | Дата | | | |
| | | Разраб. | | Белан | | 07.12 | | Состав градостроительной документации | | |
| | | ГАП | | Крылова | | | | | | |
| | | | | | | | | Стадия | Лист | Листов |
| | | | | | | | | | 1 | 1 |
| | | | | | | | | ООО ПИИ «БрянскГражданПроект» | | |

**3 СВЕДЕНИЯ О НАЛИЧИИ СВИДЕТЕЛЬСТВ
ООО ПИИ "БрянскГражданПроект"**

| Вид деятельности | Наименование документа | Регистрационный номер | Организация, выдавшая лицензию |
|---|-----------------------------------|---------------------------------|---|
| 1 Работы, которые оказывают влияние на безопасность объектов капитального строительства | Свидетельство о допуске к работам | № 0691.01-2011-3250521523-П-025 | Саморегулируемая организация Некоммерческое партнерство «Центррегионпроект» |

..

| | | |
|--------------|----------------|--------------|
| Инв. № подл. | Подпись и дата | Взам. Инв. № |
| 23 | | |

| | | | | | |
|------|---------|------|--------|---------|------|
| Изм. | Кол.уч. | Лист | № док. | Подпись | Дата |
| | | | | | |

4 Размещение территории проектирования в планировочной структуре города

Проектируемая территория размещается на застроенных территориях в центральной части города .

Параметры существующей застройки

Таблица №1

| Наименование показателей | Единица измерения | Значение |
|--|---------------------|----------|
| Территория | | |
| 1. Территория в красных линиях | га | 22,08 |
| В том числе: | | |
| 1.1 Зона территорий общего пользования | га | 7,18 |
| 1.2 Территория многоквартирной жилой застройки | га | 4,89 |
| 1.3 Территория усадебной жилой застройки | га | 7,11 |
| 1.4 Территории учреждений народного образования | га | 0,66 |
| 1.5 Территория под общественные здания | га | 0,91 |
| 1.6 Территория под учреждениями здравоохранения | га | 0,09 |
| 1.7 Территории сооружений на инженерных сетях | га | 0,07 |
| 1.8 Территория сооружения для хранения личного автомобильного транспорта населения | га | 1,17 |
| Население | | |
| 1. Численность населения | чел. | 3033 |
| 2. Плотность населения | чел./га | 137 |
| Жилищный фонд | | |
| 1. Общая площадь квартир | тыс. м ² | 94,81 |
| 2. Количество квартир в многоэтажной застройке | шт | 3187 |
| 3. Количество индивидуальных жилых домов | шт. | 81 |
| Объекты социального и культурно-бытового обслуживания населения | | |
| 1. Школа | мест | 730 |
| | мест/тыс.жит. | 241 |
| 3. Гаражи и стоянки для хранения легковых автомобилей, в том числе: | машино-мест | |
| 3.1 Временные гостевые автостоянки | машино-мест | 1185 |
| 4. Площадь территории озеленения | га | 8,78 |
| Удельный показатель озеленения | м ² /чел | 41,21 |

| | | | | | | | | | | | | |
|--------------|----|----------------|--------------|---------------------|---------|------|--------|-------------|----------------------------------|--------|------|--------|
| Изн. № подл. | 23 | Подпись и дата | Взам. Изн. № | 1-515/2011- Том 1.1 | | | | | | Стадия | Лист | Листов |
| | | | | Изм. | Кол.уч | Лист | № док. | Подп. | Дата | | | |
| | | | | Разраб. | Белан | | | Общая часть | ООО ПИИ «БрянскГражданПроект» | | | |
| | | | | Н.контр. | Белан | | 07.12 | | | | | |
| | | | | ГАП | Крылова | | | | | | | |

5. Характеристика планируемого развития территории

Таблица №2

| № п/п | Наименование показателей | Площадь, га |
|--------------|---|-------------|
| 1 | Территория жилого микрорайона | 22,08 |
| 1.1 | Территория формируемых земельных участков микрорайона | 22,08 |
| 1.1.1 | Под многоквартирными жилыми домами | 7,57 |
| 1.1.2 | Под усадебными жилыми домами | 8,26 |
| 1.1.3 | Под зданиями учреждений образования | 1,78 |
| 1.1.4 | Зона благоустроенной территории общего пользования | 1,59 |
| 1.1.5 | Под территориями санитарно-защитных зон | 0,17 |
| 1.1.6 | Под общественные здания | 1,56 |
| 1.1.7 | Под учреждениями здравоохранения | 0,15 |
| 1.1.8 | Под сооружениями на инженерных сетях | 0,14 |
| 1.1.9 | Под сооружения для хранения личного автомобильного транспорта населения | 1,25 |

6. Характеристика планируемого развития жилого фонда.

В границах проектирования предполагается разместить 94,81 тыс. м² общей площади в жилых домах.

На данной территории может быть расселено 3,03 тыс человек. Норма жилищной обеспеченности 30кв.м./чел.

Характеристика жилых домов приведена в таблице №3.

| | | | |
|---------------|----|----------------|--------------|
| Инва. № подл. | 23 | Подпись и дата | Взам. Инв. № |
| | | | |

| | | | | | |
|------|---------|------|--------|---------|------|
| | | | | | |
| Изм. | Кол.уч. | Лист | № док. | Подпись | Дата |

Таблица №3

Характеристика жилых домов

| № на плане | Наименование | Общая площадь встроенно-пристроенных помещений, м2 | Назначение встроенно-пристроенных помещений | Показатели на 1 дом | | | Площадь застройки жилого дома, м2 | Площадь застройки строенных помещений, м2 | Примечание |
|------------|--------------------------------------|--|---|---------------------------|---------------------------------|-----------------------------------|-----------------------------------|---|------------|
| | | | | Общая площадь квартир, м2 | Расчетная численность населения | Площадь застройки жилого дома, м2 | | | |
| 1 | 2 | 3 | 4 | 5 | 6 | 7 | 8 | 9 | |
| 4. | Индивидуальный жилой дом | - | - | 104,4 | 4 | 95,0 | - | | |
| 6. | 2-этажный, многоквартирный жилой дом | - | - | 667,8 | 22 | 469,0 | - | | |
| 10. | 2-этажный, многоквартирный жилой дом | - | - | 644,8 | 22 | 471,0 | - | | |
| 11. | 2-этажный, многоквартирный жилой дом | - | - | 650,14 | 22 | 466,0 | - | | |
| 12. | 3-этажный, многоквартирный жилой дом | - | - | 898,5 | 30 | 498,0 | - | | |
| 14. | Индивидуальный жилой дом | - | - | 84,6 | 3 | 106,0 | - | | |
| 15. | Индивидуальный жилой дом | - | - | 75,4 | 3 | 107,0 | - | | |
| 16. | Индивидуальный жилой дом | - | - | 119,7 | 4 | 90,0 | - | | |
| 17. | Индивидуальный жилой дом | - | - | 39,8 | 2 | 47 | - | | |
| 18. | Индивидуальный жилой дом | - | - | 147,5 | 5 | 135,0 | - | | |
| 19. | Индивидуальный жилой дом | - | - | 33,0 | 1 | 40,0 | - | | |

| | | |
|-------------|----------------|-------------|
| Инв.№ подл. | Подпись и дата | Взам. Инв.№ |
| 23 | | |

| 1 | 2 | 3 | 4 | 5 | 6 | 7 | 8 | 9 |
|-----|--------------------------|---|---|-------|---|-------|---|---|
| 20. | Индивидуальный жилой дом | - | - | 77,5 | 3 | 79,0 | - | |
| 21. | Индивидуальный жилой дом | - | - | 40,4 | 2 | 58,0 | - | |
| 24. | Индивидуальный жилой дом | - | - | 90,3 | 3 | 114,0 | - | |
| 25. | Индивидуальный жилой дом | - | - | 137,6 | 5 | 98,0 | - | |
| 26. | Индивидуальный жилой дом | - | - | 20,3 | 1 | 55,0 | - | |
| 27. | Индивидуальный жилой дом | - | - | 78,1 | 3 | 117,0 | - | |
| 28. | Индивидуальный жилой дом | - | - | 103,0 | 4 | 124,0 | - | |
| 29. | Индивидуальный жилой дом | - | - | 77,3 | 3 | 89,0 | - | |
| 30. | Индивидуальный жилой дом | - | - | 63,1 | 2 | 61,0 | - | |
| 31. | Индивидуальный жилой дом | - | - | 190,8 | 6 | 109,0 | - | |
| 33. | Индивидуальный жилой дом | - | - | - | - | 130,0 | - | |
| 34. | Индивидуальный жилой дом | - | - | 77,3 | 3 | 144,0 | - | |

1-515/2011-Том 1.1

| | | |
|-------------|----------------|-------------|
| Инв.№ подл. | Подпись и дата | Взам. Инв.№ |
| 23 | | |

| 1 | 2 | 3 | 4 | 5 | 6 | 7 | 8 | 9 |
|-----|--------------------------|---|---|-------|---|-------|---|---|
| 39. | Индивидуальный жилой дом | - | - | 166,0 | 6 | 144,0 | - | |
| 40. | Индивидуальный жилой дом | - | - | 24,5 | 1 | 58,0 | - | |
| 41. | Индивидуальный жилой дом | - | - | 43,7 | 2 | 74,0 | - | |
| 42. | Индивидуальный жилой дом | - | - | 62,6 | 2 | 73,0 | - | |
| 44. | Индивидуальный жилой дом | - | - | 43,6 | 2 | 68,0 | - | |
| 45. | Индивидуальный жилой дом | - | - | 82,3 | 3 | 97,0 | - | |
| 46. | Индивидуальный жилой дом | - | - | 117,3 | 4 | 96,0 | - | |
| 47. | Индивидуальный жилой дом | - | - | 71,6 | 2 | 92,0 | - | |
| 48. | Индивидуальный жилой дом | - | - | 145,6 | 5 | 174,0 | - | |
| 49. | Индивидуальный жилой дом | - | - | 73,5 | 3 | 61,0 | - | |
| 50. | Индивидуальный жилой дом | - | - | 43,8 | 2 | 56,0 | - | |
| 51. | Индивидуальный жилой дом | - | - | 76,4 | 3 | 100,0 | - | |

1-515/2011-Том 1.1

Лист

| | | |
|-------------|----------------|-------------|
| Инв.№ подл. | Подпись и дата | Взам. Инв.№ |
| 23 | | |

| 1 | 2 | 3 | 4 | 5 | 6 | 7 | 8 | 9 |
|-----|--|---|---|---------|-----|--------|---|---|
| 52. | Индивидуальный жилой дом | - | - | 106,5 | 4 | 147,0 | - | |
| 53. | Индивидуальный жилой дом | - | - | 61,1 | | 60,0 | - | |
| 54. | Индивидуальный жилой дом | - | - | - | - | 58,0 | - | |
| 55. | Индивидуальный жилой дом | - | - | - | - | 116,0 | - | |
| 57. | 9-этажный, многоквартирный жилой дом | - | - | 6198,1 | 207 | 1091,0 | - | |
| 58. | Индивидуальный жилой дом | - | - | 72,2 | 3 | 120,0 | - | |
| 59. | 9-этажный, многоквартирный жилой дом | - | - | 10726,6 | 358 | 1692,0 | - | |
| 60. | Индивидуальный жилой дом | - | - | 57,4 | 2 | 84,0 | - | |
| 61. | Индивидуальный жилой дом | - | - | 48,9 | 2 | 60,0 | - | |
| 62. | Индивидуальный жилой дом | - | - | 60,3 | 2 | 69,0 | - | |
| 63. | Индивидуальный жилой дом | - | - | 56,1 | 2 | 64,0 | - | |
| 64. | Индивидуальный жилой дом | - | - | 162,3 | 6 | 204,0 | - | |
| 70. | Одноэтажный, многоквартирный жилой дом | - | - | 688,0 | 23 | 417,0 | - | |
| 71. | Индивидуальный жилой дом | - | - | 59,5 | 2 | 62,0 | - | |

1-515/2011-Том 1.1

Лист

| | | |
|-------------|----------------|-------------|
| Инв.№ подл. | Подпись и дата | Взам. Инв.№ |
| 23 | | |

| 1 | 2 | 3 | 4 | 5 | 6 | 7 | 8 | 9 |
|-----|--------------------------------------|---|---|-------|------|-------|---|---|
| 72. | 3-этажный, многоквартирный жилой дом | - | - | 563,4 | 19 | 275,0 | - | |
| 73. | 2-этажный, индивидуальный жилой дом | - | - | 357,2 | 12 | 160,0 | - | |
| 74. | Индивидуальный жилой дом | - | - | 216,9 | 7 | 153,0 | - | |
| 78. | Индивидуальный жилой дом | - | - | 108,1 | 4 | 129,0 | - | |
| 79. | Индивидуальный жилой дом | - | - | 222,0 | 8 | 118,0 | - | |
| 83. | Индивидуальный жилой дом | - | - | 65,5 | 2 | 69,0 | - | |
| 84. | Индивидуальный жилой дом | - | - | 50,1 | 2 | 59,0 | - | |
| 85. | Индивидуальный жилой дом | - | - | 50,0 | 2 | 60,0 | - | |
| 86. | Индивидуальный жилой дом | - | - | 51,9 | 2 | 60,0 | - | |
| 87. | Индивидуальный жилой дом | - | - | 76,2 | 3 | 90,0 | - | |
| 88. | Индивидуальный жилой дом | - | - | 40,2 | 2 | 59,0 | - | |
| 89. | Индивидуальный жилой дом | - | - | 55,0 | 1,83 | 65,0 | - | |
| 90. | Индивидуальный жилой дом | - | - | 63,1 | 2 | 105,0 | - | |
| 91. | Индивидуальный жилой дом | - | - | 47,6 | 2 | 57,0 | - | |

1-515/2011-Том 1.1

| | | |
|-------------|----------------|-------------|
| Изн.№ подл. | Подпись и дата | Взам. Изн.№ |
| 23 | | |

| 1 | 2 | 3 | 4 | 5 | 6 | 7 | 8 | 9 |
|------|---|-------|---------|--------|-----|-------|---|---|
| 92. | Индивидуальный жилой дом | - | - | 62,4 | 2 | 69,0 | - | |
| 93. | Индивидуальный жилой дом | - | - | 51,7 | 2 | 65,0 | - | |
| 94. | Индивидуальный жилой дом | - | - | 98,3 | 3 | 82,0 | - | |
| 95. | Индивидуальный жилой дом | - | - | 62,7 | 2 | 84,0 | - | |
| 96. | Индивидуальный жилой дом | - | - | 125,2 | 4 | 164,0 | - | |
| 97. | Индивидуальный жилой дом | - | - | 172,7 | 6 | 127,0 | - | |
| 98. | Индивидуальный жилой дом | - | - | 84,5 | 3 | 64,0 | - | |
| 99. | Многоквартирный жилой дом | - | - | 161,6 | 5 | 191,0 | - | |
| 103. | 2-этажный, многоквартирный жилой дом со встроенным помещением | 254,0 | Магазин | 952,7 | 32 | 614,0 | - | |
| 105. | Индивидуальный жилой дом | - | - | 45,5 | 2 | 55,0 | - | |
| 106. | 9-этажный, многоквартирный жилой дом | - | - | 3975,0 | 133 | 800,0 | - | |
| 107. | 2-этажный, многоквартирный жилой дом | - | - | 590,4 | 20 | 426,0 | - | |
| 108. | 2-этажный, многоквартирный жилой дом | - | - | 588,9 | 20 | 417,0 | - | |
| 109. | 2-этажный, многоквартирный жилой дом | - | - | 768,6 | 26 | 532,0 | - | |

1-515/2011-Том 1.1

Лист

| | | |
|-------------|----------------|-------------|
| Инв.№ подл. | Подпись и дата | Взам. Инв.№ |
| 23 | | |

| 1 | 2 | 3 | 4 | 5 | 6 | 7 | 8 | 9 |
|------|---------------------------------------|---|---|-------|---|-------|---|---|
| 110. | Одноэтажный многоквартирный жилой дом | - | - | 216,0 | 7 | 289,0 | - | |
| 112. | Индивидуальный жилой дом | - | - | 77,4 | 3 | 104,0 | - | |
| 113. | Индивидуальный жилой дом | - | - | 64,1 | 2 | 107,0 | - | |
| 114. | Индивидуальный жилой дом | - | - | 79,9 | 3 | 113,0 | - | |
| 115. | Индивидуальный жилой дом | - | - | 173,9 | 6 | 130,0 | - | |
| 116. | Индивидуальный жилой дом | - | - | 77,3 | 3 | 157,0 | - | |
| 117. | Индивидуальный жилой дом | - | - | 53,5 | 2 | 65,0 | - | |
| 118. | Индивидуальный жилой дом | - | - | 38,0 | 2 | 43,0 | - | |
| 119. | Индивидуальный жилой дом | - | - | 69,7 | 3 | 107,0 | - | |
| 120. | Индивидуальный жилой дом | - | - | - | - | 111,0 | - | |
| 121. | Индивидуальный жилой дом | - | - | 75,6 | 3 | 88,0 | - | |
| 122. | Индивидуальный жилой дом | - | - | 106,3 | | 134,0 | - | |

| | | | | | |
|------|-------|------|--------|---------|------|
| Изм. | Кол.у | Лист | № док. | Подпись | Дата |
| | | | | | |

| | | |
|--------------|----------------|-------------|
| Инва.№ подл. | Подпись и дата | Взам. Инв.№ |
| 23 | | |

| 1 | 2 | 3 | 4 | 5 | 6 | 7 | 8 | 9 |
|------|--|--------|-------------------------|--------|-----|-------|-------|---|
| 123. | Индивидуальный жилой дом | - | - | 72,5 | 3 | 70,0 | - | |
| 124. | Индивидуальный жилой дом | - | - | 74,6 | 25 | 88,0 | - | |
| 125. | Индивидуальный жилой дом | - | - | 118,0 | 4 | 145,0 | - | |
| 126. | Индивидуальный жилой дом | - | - | 101,3 | 4 | 105,0 | - | |
| 127. | Индивидуальный жилой дом | - | - | 72,7 | 3 | 94,0 | - | |
| 128. | 9-этажный, многоквартирный жилой дом с пристроенным помещением | 4484,6 | Детская больница | 4484,6 | 150 | 729,0 | 825,0 | |
| 129. | Индивидуальный жилой дом | - | - | 105,9 | 4 | 111,0 | - | |
| 130. | 9-этажный многоквартирный жилой дом | - | - | 3401,6 | 114 | 565,0 | - | |
| 131. | 5-этажный многоквартирный жилой дом | - | - | 3445,6 | 115 | 855,0 | - | |
| 132. | 5-этажный, многоквартирный жилой дом с пристроенным помещением | - | Административное здание | 3520,9 | 118 | 890,0 | 466,0 | |
| 133. | 5-этажный, многоквартирный жилой дом с пристроенным помещением | - | -/- | 3173,0 | 106 | 907,0 | -/- | |
| 135. | Индивидуальный жилой дом | - | - | 57,5 | 2 | 65,0 | - | |

| | | |
|-------------|----------------|-------------|
| Инв.№ подл. | Подпись и дата | Взам. Инв.№ |
| 23 | | |

| 1 | 2 | 3 | 4 | 5 | 6 | 7 | 8 | 9 |
|------|---|---|----------------------------|---------|-----|--------|--------|---|
| 136. | 9-этажный многоквартирный жилой дом | - | - | 4682,6 | 156 | 820,0 | - | |
| 138. | Многоквартирный жилой дом переменной этажности ,с пристроенными помещениями | - | Магазин, гараж-автостоянка | 21214,8 | 707 | 2914,0 | 1519,0 | |
| 139. | 10-этажный многоквартирный жилой дом | - | - | 15101,9 | 504 | 1913,0 | - | |
| 140. | Индивидуальный жилой дом | - | - | 100,1 | 4 | 111,0 | - | |
| 142. | 2-этажный многоквартирный жилой дом | - | - | 674,9 | 23 | 478,0 | - | |

10. Характеристика формируемых земельных участков

Таблица № 5

| № участка | Кадастровый номер | Вид разрешенного использования | Адрес | Площадь (м2) | Ограничения, обременения в использовании |
|-----------|-------------------|--|---|--------------|--|
| 1. | - | Резервная территория для реконструкции малоэтажной застройки | г. Смоленск | 1248 | Ограничения: публичные сервитуты для прокладки и эксплуатации инженерных сетей |
| 2. | 67:27:0013450:16 | Под здание бани (вид разрешенного использования рекомендуется изменить согласно плану красных линий) | г. Смоленск, ш. Витебское, д.26а | 1384 | - |
| 3. | 67:27:0013450:22 | Под гаражом (вид разрешенного использования рекомендуется изменить согласно плану красных линий) | г. Смоленск, ул. 12 лет Октября | 711 | Ограничения: публичные сервитуты для прокладки и эксплуатации инженерных сетей |
| 4. | 67:27:0013450:3 | Под жилым домом. | Г. Смоленск, ул. Железнодорожная, д. 6 | 732 | - |
| 5. | 67:27:0013450:6 | Под здание бывшего спецприемника | г. Смоленск, ул. 12 лет Октября | 895 | - |
| 6. | 67:27:0013450:8 | Под жилой дом | г. Смоленск, ш. Витебское, д.22 | 2173 | Ограничения: публичные сервитуты для проезда и подхода к жилым зданиям, для прокладки и эксплуатации инженерных сетей |
| 7. | 67:27:0013450:14 | Под ЦТП № 211 | г. Смоленск, ш. Витебское, д.26а (возле бани) | 238 | - |
| 8. | 67:27:0013450:15 | Под административным зданием | г. Смоленск, ш. Витебское, д.24 | 2533 | Ограничения: публичные сервитуты для проезда и подхода к жилым зданиям, для прокладки и эксплуатации инженерных сетей |
| 9. | 67:27:0013450:18 | Для строительства объекта бытового обслуживания | г. Смоленск, ул. Железнодорожная, д. 2 | 794 | - |
| 10. | 67:27:0013450:19 | Под жилой дом | г. Смоленск, ш. Витебское, д.20 | 2361 | Ограничения: публичные сервитуты для проезда и подхода к жилым зданиям, для прокладки и эксплуатации инженерных сетей |
| 11. | 67:27:0013450:20 | Под жилой дом | г. Смоленск, ш. Витебское, д.18 | 1598 | Ограничения: для прокладки и эксплуатации инженерных сетей |
| 12. | - | Под жилой дом | г. Смоленск, ш. Витебское, возле № 28 | 1477 | Ограничения: публичные сервитуты для проезда и подхода к жилым зданиям, для прокладки и эксплуатации инженерных сетей |
| 13. | 67:27:0013445:8 | Под магазином непродовольствен- | г. Смоленск, ш. Витебское, в | 559 | Ограничения: для прокладки и экс- |

Изм. № подл. 23

Подпись и дата

Взам. Инв. №

| | | | | | |
|------|---------|------|--------|---------|------|
| Изм. | Кол.уч. | Лист | № док. | Подпись | Дата |
| | | | | | |

| | | ных товаров | районе дома № 28 | | платации инженерных сетей |
|-----|------------------|--|---|------|---------------------------|
| 14. | 67:27:0013440:4 | Для индивидуального жилищного строительства | г. Смоленск, проезд Лермонтовский, д. 5. | 464 | - |
| 15. | 67:27:0013440:6 | Для индивидуального жилищного строительства | г. Смоленск, проезд Лермонтовский, д. 9. | 969 | - |
| 16. | 67:27:0013440:7 | Для индивидуального жилищного строительства | г. Смоленск, проезд Лермонтовский, д. 11. | 1035 | - |
| 17. | 67:27:0013440:8 | Для индивидуального жилищного строительства | г. Смоленск, проезд Лермонтовский, д. 13. | 800 | - |
| 18. | 67:27:0013440:9 | Для индивидуального жилищного строительства | г. Смоленск, ул. Верхне-Лермонтовская, д.21. | 1241 | - |
| 19. | 67:27:0013440:10 | Для индивидуального жилищного строительства | г. Смоленск, ул. Верхне-Лермонтовская, д.4. | 932 | |
| 20. | 67:27:0013440:12 | Для индивидуального жилищного строительства | г. Смоленск, пер. Верхне-Лермонтовская, д. 4. | 728 | |
| 21. | 67:27:0013440:14 | Для индивидуального жилищного строительства | г. Смоленск, пер. Верхне-Лермонтовский, д. 8. | 698 | |
| 22. | 67:27:0013440:18 | Для индивидуального жилищного строительства | г. Смоленск, пер. Верхне-Лермонтовский, д. 8а. | 669 | |
| 23. | 67:27:0013440:19 | Для индивидуального жилищного строительства | г. Смоленск, пер. Верхне-Лермонтовский, д. 6. | 463 | |
| 24. | 67:27:0013440:20 | Для индивидуального жилищного строительства | г. Смоленск, пер. Верхне-Лермонтовский, д. 6. | 289 | |
| 25. | 67:27:0013440:16 | Для индивидуального жилищного строительства | г. Смоленск, пер. Верхне-Лермонтовский, д. ба. | 447 | |
| 26. | 67:27:0013440:21 | Для индивидуального жилищного строительства | г. Смоленск, ул. Средне-Лермонтовская, д.2/19. | 588 | |
| 27. | 67:27:0013440:22 | Для индивидуального жилищного строительства | г. Смоленск, ул. Средне-Лермонтовская, д. 2/19. | 581 | |
| 28. | 67:27:0013439:2 | Под многоквартирный жилой дом (от 5 этажей и выше) | г. Смоленск, проезд Лермонтовский | 4915 | - |
| 29. | 67:27:0013439:3 | Под многоквартирный жилой дом (от 5 этажей и выше) | г. Смоленск | 5604 | - |
| 30. | 67:27:0013439:4 | Резервная территория для рекон- | г. Смоленск | 563 | - |

Инов. № подл. 23
Подпись и дата
Взам. Инов. №

| | | | | | |
|------|---------|------|--------|---------|------|
| Изм. | Кол.уч. | Лист | № док. | Подпись | Дата |
|------|---------|------|--------|---------|------|

| | | | | | |
|-----|------------------|---|---|------|---|
| | | струкции мало-этажной застройки | | | |
| 31. | 67:27:0013439:5 | Резервная территория для реконструкции мало-этажной застройки | г. Смоленск | 115 | - |
| 32. | 67:27:0013439:8 | Под многоквартирный жилой дом (от 5 этажей и выше) | г. Смоленск, ул. Средне-Лермонтовская, д.10. | 563 | - |
| 33. | 67:27:0013439:9 | Для индивидуального жилищного строительства | г. Смоленск, ул. Средне-Лермонтовская, д. 12. | 931 | Ограничения: публичные сервитуты для прокладки и эксплуатации инженерных сетей |
| 34. | 67:27:0013439:10 | Для индивидуального жилищного строительства | г. Смоленск, ул. Средне-Лермонтовская, д. 14. | 759 | Ограничения: публичные сервитуты для прокладки и эксплуатации инженерных сетей |
| 35. | 67:27:0013439:15 | Резервная территория для реконструкции мало-этажной застройки | г. Смоленск | 325 | - |
| 36. | 67:27:0013439:20 | Резервная территория для реконструкции мало-этажной застройки | г. Смоленск | 2905 | - |
| 37. | 67:27:0013439:24 | Под сооружения инженерных сетей | г. Смоленск, ул. Средне-Лермонтовская | 99 | - |
| 38. | 67:27:0013439:25 | Под ТП-691 | г. Смоленск, ул. 12 лет Октября | 109 | Ограничения: публичные сервитуты для прокладки и эксплуатации инженерных сетей |
| 39. | 67:27:0013438:1 | Для индивидуального жилищного строительства | г. Смоленск, ул. Толмачева, д.41а. | 532 | - |
| 40. | 67:27:0013438:2 | Под жилые дома | г. Смоленск, ул. Толмачева, д.41 | 492 | - |
| 41. | 67:27:0013438:3 | Для индивидуального жилищного строительства | г. Смоленск, ул. Толмачева, д. 39. | 638 | - |
| 42. | 67:27:0013438:4 | Для индивидуального жилищного строительства | г. Смоленск, ул. Толмачева, д. 37. | 610 | - |
| 43. | 67:27:0013438:5 | Для индивидуального жилищного строительства | г. Смоленск, ул. Толмачева, д.35 | 800 | - |
| 44. | 67:27:0013438:6 | Для индивидуального жилищного строительства | г. Смоленск, ул. Толмачева, д.33 | 484 | - |
| 45. | 67:27:0013438:7 | Для индивидуального жилищного строительства | г. Смоленск, ул. Толмачева, д.31. | 878 | - |
| 46. | 67:27:0013438:8 | Для индивидуального жилищного строительства | г. Смоленск, ул. Толмачева, д.29 | 1376 | - |
| 47. | 67:27:0013438:9 | Для индивидуального жилищного строительства | г. Смоленск, ул. Средне-Лермонтовская, д.17. | 909 | - |

| | | |
|--------------|----|----------------|
| Инв. № подл. | 23 | Взам. Инв. № |
| | | Подпись и дата |

| | | | | | |
|------|---------|------|--------|---------|------|
| Изм. | Кол.уч. | Лист | № док. | Подпись | Дата |
| | | | | | |

| | | | | | |
|-----|------------------|---|--|------|---|
| 48. | 67:27:0013438:10 | Для индивидуального жилищного строительства | г. Смоленск, ул. Средне-Лермонтовская, д.13. | 1101 | - |
| 49. | 67:27:0013438:11 | Для индивидуального жилищного строительства | г. Смоленск, ул. Средне-Лермонтовская, д.11. | 1160 | - |
| 50. | 67:27:0013438:12 | Для индивидуального жилищного строительства | г. Смоленск, ул. Средне-Лермонтовская, д.9. | 567 | - |
| 51. | 67:27:0013438:13 | Для индивидуального жилищного строительства | г. Смоленск, ул. Средне-Лермонтовская, д.7. | 718 | - |
| 52. | 67:27:0013438:14 | Для индивидуального жилищного строительства | г. Смоленск, ул. Средне-Лермонтовская, д.5. | 1454 | - |
| 53. | 67:27:0013438:16 | Для индивидуального жилищного строительства | г. Смоленск, ул. Средне-Лермонтовская, д.1. | 955 | - |
| 54. | 67:27:0013438:17 | Для индивидуального жилищного строительства | г. Смоленск, ул. Нижне-Лермонтовская, д.10. | 905 | - |
| 55. | 67:27:0013438:18 | Под жилой дом. | г. Смоленск, ул. Нижне-Лермонтовская, д.12. | 800 | Ограничения: публичные сервитуты для прокладки и эксплуатации инженерных сетей |
| 56. | 67:27:0013438:19 | Под трансформаторную подстанцию № 566 | г. Смоленск, ул. Толмачева, д. 7 (во дворе). | 107 | Ограничения: публичные сервитуты для прокладки и эксплуатации инженерных сетей |
| 57. | 67:27:0013438:21 | Под жилым домом | г. Смоленск, ул. Толмачева, д. 7. | 3268 | Ограничения: публичные сервитуты для прокладки и эксплуатации инженерных сетей |
| 58. | 67:27:0013438:23 | Под жилой дом. | Г. Смоленск, ул. Средне-Лермонтовская, д.3. | 1021 | - |
| 59. | 67:27:0013438:24 | Под строительство 1-й, 2-й секций 169-квартирного 9-этажного жилого дома. | Г. Смоленск, ул. Толмачева. | 6310 | Ограничения: публичные сервитуты для прокладки и эксплуатации инженерных сетей |
| 60. | 67:27:0013448:2 | Под жилым домом. | Г. Смоленск, ул. Железнодорожная, д. 9 | 1037 | - |
| 61. | 67:27:0013448:3 | Под жилым домом. | Г. Смоленск, ул. Железнодорожная, д.7 | 796 | Ограничения: публичные сервитуты для прокладки и эксплуатации инженерных сетей |
| 62. | 67:27:0013448:4 | Для индивидуального жилищного строительства | г. Смоленск, ул. Железнодорожная, д. 5 | 571 | - |
| 63. | 67:27:0013448:8 | Для индивидуального жилищного строительства | г. Смоленск, ул. Железнодорожная, д. 11 | 875 | Ограничения: публичные сервитуты для прокладки и эксплуатации инженерных сетей |

| | | |
|---------------|----------------|--------------|
| Инва. № подл. | Подпись и дата | Взам. Инв. № |
| 23 | | |

| | | | | | |
|------|---------|------|--------|---------|------|
| Изм. | Кол.уч. | Лист | № док. | Подпись | Дата |
| | | | | | |

| | | | | | |
|-----|------------------|--|--|-------|---|
| 64. | 67:27:0013448:9 | Под жилым домом | г. Смоленск, ул. Железнодорожная, д. 13 | 806 | - |
| 65. | 67:27:0013448:10 | Под административными зданиями | г. Смоленск, ул. 12 лет Октября, д.11 | 2184 | Ограничения: публичные сервитуты для проезда и подхода к жилым зданиям |
| 66. | 67:27:0013448:13 | Для распределительного пункта № 9 | г. Смоленск, ул. 12 лет Октября | 145 | Ограничения: публичные сервитуты для прокладки и эксплуатации инженерных сетей |
| 67. | 67:27:0013448:15 | Под зданием школы | г. Смоленск, ул. 12 лет Октября, д.9 | 10334 | Ограничения: публичные сервитуты для прокладки и эксплуатации инженерных сетей |
| 68. | 67:27:0013448:18 | Под ателье | г. Смоленск, ул. 12 лет Октября, д.7 | 646 | Ограничения: публичные сервитуты для прокладки и эксплуатации инженерных сетей |
| 69. | 67:27:0013448:19 | Под трансформаторную подстанцию № 351 | г. Смоленск, ул. 12 лет Октября, д.7в (во дворе) | 62 | - |
| 70. | 67:27:0013448:23 | Под размещение детского сада на 200 мест | г. Смоленск | 7344 | Ограничения: публичные сервитуты для прокладки и эксплуатации инженерных сетей |
| 71. | 67:27:0013448:26 | Для индивидуального жилищного строительства | г. Смоленск, ул. Железнодорожная, д.1 | 842 | - |
| 72. | 67:27:0013448:27 | Под жилым домом | г. Смоленск, ул. 12 лет Октября, д.5 | 1429 | Ограничения: публичные сервитуты для прокладки и эксплуатации инженерных сетей |
| 73. | 67:27:0013448:29 | Для индивидуального жилищного строительства | г. Смоленск, ул. Верхне-Лермонтовская, д. 8. | 760 | Ограничения: публичные сервитуты для прокладки и эксплуатации инженерных сетей |
| 74. | 67:27:0013448:30 | Для индивидуального жилищного строительства | г. Смоленск, ул. Верхне-Лермонтовская, д. 8а. | 721 | - |
| 75. | 67:27:0013448:35 | Под сооружения на инженерных сетях | г. Смоленск, ул. 12 лет Октября, в районе дома № 13/1. | 582 | - |
| 76. | 67:27:0013448:37 | Для размещения сооружения временного типа | г. Смоленск, ул. 12 лет Октября | 1334 | Ограничения: публичные сервитуты для проезда и подхода к жилым зданиям |
| 77. | 67:27:0013448:38 | Для размещения сооружения временного типа | г. Смоленск, ул. 12 лет Октября | 121 | - |
| 78. | 67:27:0013448:41 | Для индивидуального жилищного строительства | г. Смоленск, ул. Железнодорожная, д. 3 | 397 | - |
| 79. | 67:27:0013448:42 | Под незавершенным строительством жилым домом | г. Смоленск, ул. Верхне-Лермонтовская, д. 12. | 645 | - |
| 80. | 67:27:0013448:45 | Резервная территория для реконструкции малоэтажной застройки | г. Смоленск | 340 | - |
| 81. | 67:27:0013448:46 | Резервная территория для рекон- | Г. Смоленск | 398 | Ограничения: санитарно-защитная |

| | | | | | | | | | | |
|--------------|---------|----------------|--------------|---------|------|---------------------|--|--|--|------|
| Изн. № подл. | 23 | Подпись и дата | Взам. Изв. № | | | | | | | Лист |
| | | | | | | | | | | |
| Изм. | Кол.уч. | Лист | № док. | Подпись | Дата | 1-515/2011- Том 1.1 | | | | |

| | | | | | |
|-----|------------------|---|--|------|---|
| | | струкции мало-этажной застройки | | | зона водозаборных сооружений |
| 82. | 67:27:0013448:47 | Резервная территория для реконструкции мало-этажной застройки | г. Смоленск | 55 | - |
| 83. | 67:27:0013440:3 | Под индивидуальным жилым домом | г. Смоленск, проезд Лермонтовский, д.1 | 698 | - |
| 84. | 67:27:0013448:51 | Для индивидуального жилищного строительства | г. Смоленск, ул. Железнодорожная, дом 8, прилегающий к восточной части жилого дома | 662 | - |
| 85. | 67:27:0013448:52 | Для индивидуального жилищного строительства | г. Смоленск, ул. Железнодорожная, д. 8, прилегающий к западной части жилого дома | 627 | - |
| 86. | 67:27:0013447:1 | Под жилым домом | г. Смоленск, ул. Нижне-Лермонтовская, д. 2. | 775 | - |
| 87. | 67:27:0013447:2 | Под жилым домом | г. Смоленск, ул. Нижне-Лермонтовская, д.4. | 993 | - |
| 88. | 67:27:0013447:3 | Для индивидуального жилищного строительства | г. Смоленск, ул. Нижне-Лермонтовская, д.6. | 1172 | - |
| 89. | 67:27:0013447:4 | Для индивидуального жилищного строительства | г. Смоленск, ул. Нижне-Лермонтовская, д. 8. | 582 | - |
| 90. | 67:27:0013447:5 | Для индивидуального жилищного строительства | г. Смоленск, ул. Верхне-Лермонтовская, д. 2. | 913 | - |
| 91. | 67:27:0013447:6 | Для индивидуального жилищного строительства | г. Смоленск, ул. Верхне-Лермонтовская, д. 4. | 1027 | - |
| 92. | 67:27:0013446:2 | Для индивидуального жилищного строительства | г. Смоленск, ул. Нижне-Лермонтовская, д. 11. | 683 | - |
| 93. | 67:27:0013446:3 | Для индивидуального жилищного строительства | г. Смоленск, ул. Нижне-Лермонтовская, д. 9. | 976 | Ограничения: санитарно-защитная зона водозаборных сооружений |
| 94. | 67:27:0013446:5 | Для индивидуального жилищного строительства | г. Смоленск, ул. Нижне-Лермонтовская, д.7. | 570 | Ограничения: публичные сервитуты для прокладки и эксплуатации инженерных сетей |
| 95. | 67:27:0013446:4 | Для индивидуального жилищного строительства | г. Смоленск, ул. Нижне-Лермонтовская, | 610 | Ограничения: публичные сервитуты для прокладки и эксплуатации |

| | | |
|--------------|----------------|--------------|
| Инв. № подл. | Подпись и дата | Взам. Инв. № |
| | | 23 |

| | | | | | |
|------|---------|------|--------|---------|------|
| Изм. | Кол.уч. | Лист | № док. | Подпись | Дата |
| | | | | | |

| | | |
|--------------|----------------|--------------|
| Инв. № подл. | Подпись и дата | Взам. Инв. № |
| | | |

| | | | | | |
|------|------------------|---|--|------|--|
| | | | д. 9а. | | инженерных сетей |
| 96. | 67:27:0013446:6 | Для индивидуального жилищного строительства | г. Смоленск, ул. Нижне-Лермонтовская, д. 5. | 665 | - |
| 97. | 67:27:0013446:7 | Для индивидуального жилищного строительства | г. Смоленск, ул. Нижне-Лермонтовская, д. 3. | 1160 | - |
| 98. | 67:27:0013446:8 | Для индивидуального жилищного строительства | г. Смоленск, ул. Нижне-Лермонтовская, д. 1а. | 659 | - |
| 99. | 67:27:0013446:9 | Под многоквартирный жилой дом | г. Смоленск, ул. Нижне-Лермонтовская, д. 1. | 782 | - |
| 100. | 67:27:0013446:11 | Для огородничества без права возведения капитальных сооружений | г. Смоленск, ул. Нижне-Лермонтовская, прилегающий к домовладению №7. | 281 | Ограничения: санитарно-защитная зона водозаборных сооружений |
| 101. | 67:27:0013446:13 | Объект общественного питания, объект розничной торговли, объект бытового обслуживания (включая бани) и стоянка индивидуального легкового транспорта | г. Смоленск, ул. Нижне-Лермонтовская, д.13. | 1345 | Ограничения: публичные сервитуты для прокладки и эксплуатации инженерных сетей |
| 102. | 67:27:0013445:1 | Под складами (вид разрешенного использования рекомендуется изменить согласно плану красных линий) | г. Смоленск, ул. Нижне-Лермонтовская | 1374 | - |
| 103. | 67:27:0013445:4 | Под жилым домом | г. Смоленск, ш. Витебское, д. 26 | 1881 | Ограничения: публичные сервитуты для прокладки и эксплуатации инженерных сетей |
| 104. | 67:27:0013445:5 | Под гаражами | г. Смоленск, ш. Витебское | 7899 | - |
| 105. | - | Под объект общественно-делового значения | г. Смоленск, ш. Витебское | 222 | - |
| 106. | - | Для многоквартирного жилого дома | г. Смоленск, ул. Толмачева, дом 41а | 3828 | Ограничения: публичные сервитуты для проезда и подхода к жилым зданиям |
| 107. | 67:27:0013445:9 | Под жилым домом | г. Смоленск, ш. Витебское, д. 34 | 2153 | Ограничения: публичные сервитуты для проезда и подхода к жилым зданиям, для прокладки и эксплуатации инженерных сетей |
| 108. | 67:27:0013445:10 | Под жилым домом | г. Смоленск, ш. Витебское, д. 32 | 2196 | Ограничения: публичные сервитуты для проезда и подхода к жилым зданиям, для прокладки и эксплуатации инженерных сетей |

| | | | | | | |
|------|---------|------|--------|---------|------|------|
| Изм. | Кол.уч. | Лист | № док. | Подпись | Дата | Лист |
| | | | | | | |

| | | | | | |
|------|------------------|--|---|------|--|
| 109. | 67:27:0013445:11 | Под жилым домом | г. Смоленск, ш. Витебское, д. 30 | 2390 | Ограничения: публичные сервитуты для проезда и подхода к жилым зданиям, для прокладки и эксплуатации инженерных сетей |
| 110. | 67:27:0013445:13 | Для многоквартирного жилого дома (до 3 этажей) | г. Смоленск, ул. Нижне-Профинтерновская | 2681 | Ограничения: публичные сервитуты для прокладки и эксплуатации инженерных сетей |
| 111. | - | Под офисное здание | г. Смоленск, ул. Витебское шоссе, возле д.28а | 296 | Ограничения: публичные сервитуты для проезда и подхода к жилым зданиям |
| 112. | 67:27:0013441:1 | Для индивидуального жилищного строительства | г. Смоленск, ул. Верхне-Лермонтовская, д. 17/1. | 687 | - |
| 113. | 67:27:0013441:2 | Для индивидуального жилищного строительства | г. Смоленск, ул. Верхне-Лермонтовская, д. 15. | 1197 | - |
| 114. | 67:27:0013441:3 | Для индивидуального жилищного строительства | г. Смоленск, ул. Верхне-Лермонтовская, д. 13. | 692 | - |
| 115. | 67:27:0013441:4 | Под жилым домом | г. Смоленск, ул. Верхне-Лермонтовская, д. 11. | 711 | - |
| 116. | 67:27:0013441:5 | Для индивидуального жилищного строительства | г. Смоленск, ул. Верхне-Лермонтовская, д. 9. | 559 | |
| 117. | 67:27:0013441:6 | Под жилым домом | г. Смоленск, ул. Верхне-Лермонтовская, д. 7. | 617 | |
| 118. | 67:27:0013441:8 | Под жилым домом | г. Смоленск, ул. Верхне-Лермонтовская, д. 3. | 601 | |
| 119. | 67:27:0013441:9 | Для индивидуального жилищного строительства | г. Смоленск, ул. Верхне-Лермонтовская, д. 1. | 813 | |
| 120. | 67:27:0013441:10 | Под жилым домом | г. Смоленск, пер. Верхне-Лермонтовский, дом 5. | 795 | |
| 121. | 67:27:0013441:11 | Для индивидуального жилищного строительства | г. Смоленск, пер. Верхне-Лермонтовский, д. 3. | 545 | |
| 122. | 67:27:0013441:12 | Для индивидуального жилищного строительства | г. Смоленск, пер. Верхне-Лермонтовский, д.3а. | 408 | |
| 123. | 67:27:0013441:13 | Для индивидуального жилищного строительства | г. Смоленск, пер. Верхне-Лермонтовский, д. 3б. | 572 | |

| | |
|----------------|----|
| Инов. № подл. | 23 |
| Подпись и дата | |
| Взам. Инов. № | |

| | | | | | |
|------|---------|------|--------|---------|------|
| Изм. | Кол.уч. | Лист | № док. | Подпись | Дата |
| | | | | | |

| | | | | | |
|------|------------------|---|--|-------|---|
| 124. | 67:27:0013441:14 | Для индивидуального жилищного строительства | г. Смоленск, пер. Верхне-Лермонтовский, д. 1. | 608 | |
| 125. | 67:27:0013441:15 | Для индивидуального жилищного строительства | г. Смоленск, пер. Верхне-Лермонтовский, д. 3а. | 546 | |
| 126. | 67:27:0013441:16 | Для индивидуального жилищного строительства | г. Смоленск, ул. Верхне-Лермонтовская, д. 5. | 268 | |
| 127. | 67:27:0013440:5 | Для индивидуального жилищного строительства | г. Смоленск, проезд Лермонтовский, д.7 | 902 | |
| 128. | - | Для многоквартирного жилого дома | г. Смоленск, ул. Толмачева, д.9а | 3170 | Ограничения: публичные сервитуты для прокладки и эксплуатации инженерных сетей |
| 129. | 67.27.0013447:7 | Для индивидуального жилищного строительства | г. Смоленск, ул. Верхнее-Лермонтовская, д.6 | 1161 | Ограничения: публичные сервитуты для прокладки и эксплуатации инженерных сетей |
| 130. | - | Для многоквартирного жилого дома | г. Смоленск, ул. Толмачева, 12 лет октября, д.13/1 | 3121 | Ограничения: публичные сервитуты для проезда и подхода к жилым зданиям |
| 131. | - | Для многоквартирного жилого дома | г. Смоленск, ул. 12 лет Октября | 3172 | Ограничения: публичные сервитуты для прокладки и эксплуатации инженерных сетей |
| 132. | - | Для многоквартирного жилого дома (общежитие) | г. Смоленск, ул. Верхне-Лермонтовская, | 3505 | Ограничения: публичные сервитуты для прокладки и эксплуатации инженерных сетей |
| 133. | - | Для многоквартирного жилого дома (общежитие) | г. Смоленск, Верхне-Лермонтовская, | 3959 | - |
| 134. | - | Для детской больницы | г. Смоленск, ул. Толмачева, д.5 | 1450 | - |
| 135. | - | Для индивидуального жилищного строительства | г. Смоленск, ул. Железнодорожная д.4 | 871 | - |
| 136. | - | Для многоквартирного жилого дома | г. Смоленск, ул. Толмачева, д.9а | 5221 | Ограничения: публичные сервитуты для прокладки и эксплуатации инженерных сетей |
| 137. | - | Резервная территория для реконструкции малоэтажной застройки | г. Смоленск | 108 | - |
| 138. | - | Резервная территория для реконструкции малоэтажной застройки | г. Смоленск, пер. Верхне-Лермонтовский | 417 | - |
| 139. | - | Для строительства многоэтажных жилых домов со встроено-пристроенными помещениями общественного назна- | г. Смоленск, ул. 12 лет Октября, Толмачева | 16416 | Ограничения: публичные сервитуты для прокладки и эксплуатации инженерных сетей |

| | | |
|--------------|----|----------------|
| Инв. № подл. | 23 | Взам. Инв. № |
| | | Подпись и дата |

| | | | | | | |
|------|---------|------|--------|---------|------|---------------------|
| Изм. | Кол.уч. | Лист | № док. | Подпись | Дата | 1-515/2011- Том 1.1 |
|------|---------|------|--------|---------|------|---------------------|

| |
|------|
| Лист |
|------|

| | | | | | |
|------|---|--|---|------|---|
| | | чения и гаражом-стоянкой | | | |
| 140. | - | Для индивидуального жилищного строительства | г. Смоленск, ул. Железнодорожная, Верхне-Лермонтовская, д.14а | 558 | - |
| 141. | - | Под административным зданием | г. Смоленск, ул. Железнодорожная, Верхне-Лермонтовская, | 1904 | - |
| 142. | - | Для многоквартирного жилого дома | г. Смоленск, Витебское шоссе, д.28 | 1735 | Ограничения: публичные сервитуты для прокладки и эксплуатации инженерных сетей |
| 143. | - | Для индивидуального жилищного строительства | г. Смоленск, ул. Верхне-Лермонтовская, д.5 | 534 | - |
| 144. | - | Для индивидуального жилищного строительства | г. Смоленск, пер. Верхне-Лермонтовский, д.2 | 976 | - |
| 145. | - | Под многоквартирный жилой дом (до 3 этажей) | г. Смоленск, ул. 12 лет Октября | 806 | Ограничения: публичные сервитуты для прокладки и эксплуатации инженерных сетей |
| 146. | - | Под многоквартирный жилой дом (до 3 этажей) | г. Смоленск, ул. 12 лет Октября | 1179 | Ограничения: публичные сервитуты для прокладки и эксплуатации инженерных сетей |
| 147. | - | Под артскважиной | г. Смоленск, ул. Нижне-Лермонтовская | 17 | - |
| 148. | - | Резервная территория для реконструкции малоэтажной застройки | г. Смоленск, ул. Нижнее-Лермонтовская | 1102 | - |
| 149. | - | Под организацию санитарно-защитной зоны артскважины | г. Смоленск, ул. Нижне-Лермонтовская | 1607 | - |
| 150. | - | Под организацию санитарно-защитной зоны высоковольтных линий | г. Смоленск | 76 | - |

| | | |
|---------------|----------------|--------------|
| Инва. № подл. | Подпись и дата | Взам. Инв. № |
| 23 | | |

| | | | | | |
|------|---------|------|--------|---------|------|
| Изм. | Кол.уч. | Лист | № док. | Подпись | Дата |
| | | | | | |

11. ТЕХНИКО-ЭКОНОМИЧЕСКИЕ ПОКАЗАТЕЛИ СУЩЕСТВУЮЩЕЙ И ПРОЕКТИРУЕМОЙ ЗАСТРОЙКИ

Таблица № 6

| Наименование показателей | Единица измерения | Значение |
|--|---------------------|----------|
| Территория | | |
| 1. Территория в красных линиях | га | 22,08 |
| В том числе: | | |
| 1.1 Зона территорий общего пользования | га | 1,59 |
| 1.2 Территория многоквартирной жилой застройки | га | 7,57 |
| 1.3 Территория усадебной жилой застройки | га | 8,26 |
| 1.4 Территории учреждений народного образования | га | 1,78 |
| 1.5 Территория под общественные здания | га | 1,56 |
| 1.6 Территория под учреждениями здравоохранения | га | 0,15 |
| 1.7 Территории сооружений на инженерных сетях | га | 0,14 |
| 1.8 Территория сооружения для хранения личного автомобильного транспорта населения | га | 1,25 |
| Население | | |
| 1. Численность населения | чел. | 3041 |
| 2. Плотность населения | чел./га | 138 |
| Жилищный фонд | | |
| 1. Общая площадь квартир | тыс. м ² | 102,27 |
| 2. Количество квартир в многоэтажной застройке | шт | 3395 |
| 3. Количество индивидуальных жилых домов | шт. | 78 |
| Объекты социального и культурно-бытового обслуживания населения | | |
| 1. Детские дошкольные учреждения | мест | 200 |
| | мест/тыс.жит. | 66 |
| 2. Школа | мест | 730 |
| | мест/тыс.жит. | 240 |
| 3. Гаражи и стоянки для хранения легковых автомобилей, в том числе: | машино-мест | |
| 3.1 Временные гостевые автостоянки | машино-мест | 1278 |
| 4. Площадь территории озеленения | га | 7,90 |
| Удельный показатель озеленения | м ² /чел | 25,98 |
| | | |
| Коэффициент застройки | | 0,2 |
| Коэффициент плотности застройки | | 0,7 |

| |
|----------------|
| Взам. Инв. № |
| Подпись и дата |
| Инв. № подл. |

23

| | | | | | |
|------|---------|------|--------|---------|------|
| Изм. | Кол.уч. | Лист | № док. | Подпись | Дата |
|------|---------|------|--------|---------|------|

УТВЕРЖДЕНЫ
постановлением Администрации
города Смоленска
(приложение № 6)
от _____ № _____

Чертежи проекта межевания застроенных территорий в городе Смоленске
в границах улицы Толмачева – улицы 12 лет Октября – Витебского шоссе

Российская Федерация

Общество с ограниченной
ответственностью ПИИ
"Брянскгражданпроект"

Заказчик:

Управление архитектуры и
градостроительства Администрации
города Смоленска

СМОЛЕНСК



ДОКУМЕНТАЦИЯ ПО ПЛАНИРОВКЕ ЗАСТРОЕННЫХ ТЕРРИТОРИЙ В ГОРОДЕ СМОЛЕНСКЕ
ЧАСТЬ II

МИКРОРАЙОН В ГРАНИЦАХ УЛИЦЫ ТОЛМАЧЕВА - 12 ЛЕТ ОКТЯБРЯ - ВИТЕБСКОЕ ШСССЕ



ПРОЕКТ МЕЖЕВАНИЯ ТЕРРИТОРИИ

Брянск 2012

