



АДМИНИСТРАЦИЯ ГОРОДА СМОЛЕНСКА

ПОСТАНОВЛЕНИЕ

от 25.07.2023 № 2061-агр

Об использовании земельных участков в городе Смоленске без их предоставления и установления сервитута, публичного сервитута

В соответствии с Земельным кодексом Российской Федерации, постановлениями Правительства Российской Федерации от 03.12.2014 № 1300 «Об утверждении перечня видов объектов, размещение которых может осуществляться на землях или земельных участках, находящихся в государственной или муниципальной собственности, без предоставления земельных участков и установления сервитутов», Администрации Смоленской области от 28.05.2015 № 302 «Об утверждении Положения о порядке и условиях размещения объектов на землях или земельных участках, находящихся в государственной или муниципальной собственности, без предоставления земельных участков и установления сервитутов, публичного сервитута», решением 69-й сессии Смоленского городского Совета IV созыва от 20.02.2015 № 1323 «Об определении уполномоченного органа на распоряжение земельными участками, государственная собственность на которые не разграничена, на территории города Смоленска», на основании заявлений акционерного общества «Газпром газораспределение Смоленск» (далее – АО «Газпром газораспределение Смоленск») от 22.06.2023, 27.06.2023, руководствуясь Уставом города Смоленска,

Администрация города Смоленска п о с т а н о в л я е т:

1. Предоставить АО «Газпром газораспределение Смоленск» (ОГРН 1026701455329, ИНН 6731011930) право использовать без предоставления и установления сервитута, публичного сервитута для нефтепроводов и нефтепродуктопроводов диаметром DN 300 и менее, газопроводов и иных трубопроводов давлением до 1,2 Мпа, для размещения которых не требуется разрешения на строительство:

- земельный участок площадью 2947 м², отнесенный к категории земель населенных пунктов, находящийся на землях, государственная собственность на которые не разграничена, расположенный по адресу (иное описание

местоположения): Российская Федерация, Смоленская область, город Смоленск, в районе садоводческого товарищества «Весна», дом 150, в границах кадастровых кварталов 67:27:0031250, 67:27:0031238, 67:27:0031219, 67:27:0031217, 67:27:0031220;

- земельный участок площадью 5502 м², отнесенный к категории земель населенных пунктов, находящийся на землях, государственная собственность на которые не разграничена, расположенный по адресу (иное описание местоположения): Российская Федерация, Смоленская область, город Смоленск, улица Осенняя, в районе дома 2а (кадастровый номер земельного участка 67:27:0000000:605), в границах кадастровых кварталов 67:27:0030729, 67:27:0031276, 67:27:0031253.

2. Срок использования земельных участков, указанных в пункте 1 настоящего постановления, - 11 месяцев.

3. Координаты характерных точек границ земельных участков, предполагаемых к использованию, отображены на схемах границ, являющихся неотъемлемой частью настоящего постановления (приложения № 1, 2).

4. АО «Газпром газораспределение Смоленск»:

4.1. Выполнить требования о приведении земельных участков в состояние, пригодное для использования в соответствии с видом разрешенного использования, и о проведении необходимых работ по рекультивации в случае, если использование земельных участков приведет к порче или уничтожению плодородного слоя почвы в границах земельных участков, указанных в пункте 1 настоящего постановления.

4.2. Обеспечить установление охранных зон в соответствии с требованиями федерального законодательства.

5. Использование земельных участков, указанных в пункте 1 настоящего постановления, в зоне прохождения инженерной и транспортной инфраструктур, а также в зонах с особыми условиями использования территории осуществлять в соответствии с установленным правовым режимом.

6. Приемку в эксплуатацию размещаемых объектов необходимо осуществлять с участием представителя уполномоченного органа.

7. Администрация города Смоленска оставляет за собой право предоставлять земельные участки, указанные в пункте 1 настоящего постановления, физическому или юридическому лицу без прекращения предоставленного настоящим постановлением права использования земельных участков.

8. Управлению информационных технологий Администрации города Смоленска разместить настоящее постановление на официальном сайте Администрации города Смоленска.

Врпг Главы города Смоленска

А.А. Новиков

Приложение к Постановлению Администрации
города Смоленска

№ 2061-арх/от «15» 07 2023 г.

СХЕМА ГРАНИЦ
предполагаемых к использованию земель или части земельного участка
на кадастровом плане территории

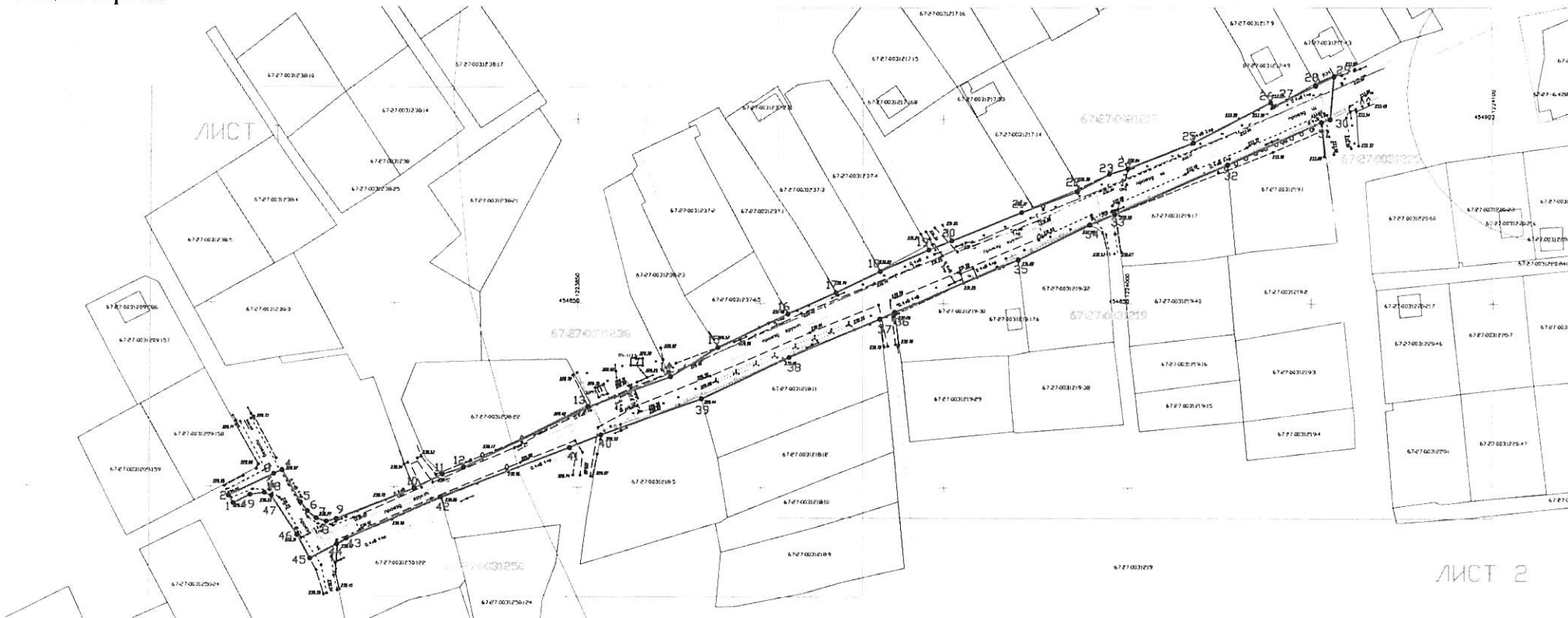
Наименование планируемого к размещению объекта: Нефтепроводы и нефтепродуктопроводы диаметром DN 300 и менее, газопроводы и иные трубопроводы давлением до 1,2 Мпа, для размещения которых не требуется разрешения на строительство
Местоположение объекта и кадастровый номер земельного участка (кадастровый номер кадастрового квартала в случае, если земельный участок не поставлен на государственный кадастровый учет): Российская Федерация, Смоленская область, г. Смоленск, сад. тов. "Весна", в районе д.150, в границах кадастрового квартала 67:27:0031250, 67:27:0031238, 67:27:0031219, 67:27:0031217, 67:27:0031220
Площадь предполагаемых к использованию земель или земельного участка: 2947 кв.м.
Категория земель: Земли населенных пунктов
Вид разрешенного использования земель или земельного участка (в соответствии с правилами землепользования и застройки соответствующего муниципального образования Смоленской области): Предоставление коммунальных услуг (3.1.1)
Ограничения использования земель или земельного участка, в том числе:
наличие объектов инженерной инфраструктуры и их характеристики: ЛЭП, существующий газопровод, водопровод
наличие объектов транспортной инфраструктуры и их характеристики: проезд
наличие и параметры охранных, санитарно-защитных и иных зон, в том числе проектируемых ЗОУИТ: 67:27-6.4281-Третий пояс зоны санитарной охраны водозабора СНТ "Железнодорожник", расположенного по адресу: г. Смоленск, пос. Тихвинка (скважина ГВК 66205733)
наличие особо охраняемых природных территорий, объектов культурного наследия, иных территорий и объектов, ограничивающих использование земельного участка: —

Чертеж размещения объекта на предполагаемых к использованию землях государственной собственности, выполненный на основе материалов инженерно-геодезических изысканий в масштабе 1:2000 - 1:500 с учетом сведений государственного кадастра недвижимости или картографической основе государственного кадастра недвижимости

представлен далее

Общий чертеж

ЧЕРТЕЖ РАЗМЕЩЕНИЯ ОБЪЕКТА на предполагаемых к использованию землях (земельном участке)



Каталог координат характерных точек границ территории

Номер точки	X	Y	Длина стороны, м	Дирекционный угол	Номер точки	X	Y	Длина стороны, м	Дирекционный угол
1	454795.47	1223756.25	2.48	328°32'41"	27	454903.49	1224039.58	12.89	64°24'47"
2	454797.59	1223754.96	13.78	64°32'11"	28	454909.06	1224051.21	5.56	63°25'52"
3	454803.51	1223767.4	2.53	63°41'55"	29	454911.54	1224056.18	11.62	185°13'52"
4	454804.63	1223769.67	10.14	149°55'18"	30	454899.97	1224055.12	2.45	251°56'36"
5	454795.86	1223774.75	3.05	142°9'23"	31	454899.21	1224052.79	28.06	246°5'6"
6	454793.45	1223776.62	3.03	129°59'31"	32	454887.84	1224027.14	33.44	246°8'13"
7	454791.51	1223778.94	2.87	107°25'6"	33	454874.3	1223996.57	7.46	247°46'4"
8	454790.65	1223781.68	2.8	75°9'34"	34	454871.48	1223989.67	21.51	243°36'49"
9	454791.36	1223784.39	22.89	68°36'11"	35	454861.92	1223970.4	36.61	246°59'33"
10	454799.71	1223805.7	8.52	63°42'20"	36	454847.61	1223936.7	4.52	245°25'11"
11	454803.49	1223813.34	6.14	72°16'23"	37	454845.73	1223932.59	26.73	247°14'36"
12	454805.36	1223819.19	37.66	63°58'26"	38	454835.39	1223907.94	26.55	244°51'47"
13	454821.89	1223853.03	23.98	69°56'34"	39	454824.11	1223883.9	29.08	250°10'55"
14	454830.11	1223875.56	15.07	58°27'44"	40	454814.25	1223856.54	9.32	248°28'29"
15	454837.99	1223888.4	21.25	64°37'0"	41	454810.83	1223847.87	37.55	248°55'45"
16	454847.1	1223907.6	14.46	65°50'36"	42	454797.33	1223812.63	28.17	246°8'49"
17	454853.02	1223920.8	13.28	64°17'48"	43	454785.94	1223787.07	2.95	239°16'8"
18	454858.77	1223932.75	14.44	66°7'30"	44	454784.43	1223784.53	8.25	241°21'56"
19	454864.61	1223945.95	6.83	68°12'45"	45	454780.48	1223777.29	7.33	331°21'56"
20	454867.15	1223952.29	20.52	68°3'40"	46	454786.91	1223773.78	12.77	326°31'4"
21	454874.82	1223971.32	16.06	69°3'33"	47	454797.57	1223766.73	2.11	291°21'47"
22	454880.55	1223986.32	9.92	61°9'15"	48	454798.33	1223764.77	3.96	262°23'31"
23	454885.34	1223995.01	5.29	74°11'45"	49	454797.81	1223760.84	5.15	242°58'2"
24	454886.78	1224000.1	19.23	68°56'40"	1	454785.47	1223756.25		
25	454893.69	1224018.04	23.43	62°28'26"					
26	454904.52	1224038.82	1.28	143°39'46"					

Площадь участка: 2946.89 кв.м

Экспликация земель: земли государственной собственности - 2947 кв.м.

Условные обозначения:

- - границы земельных участков, сведения о которых содержатся в ГКН
- - линии электропередач
- - контура зданий, сооружений, объектов незавершенного строительства, сведения о которых содержатся в ГКН
- - границы образуемого земельного участка для строительства газопровода
- - обозначение характерных точек границ



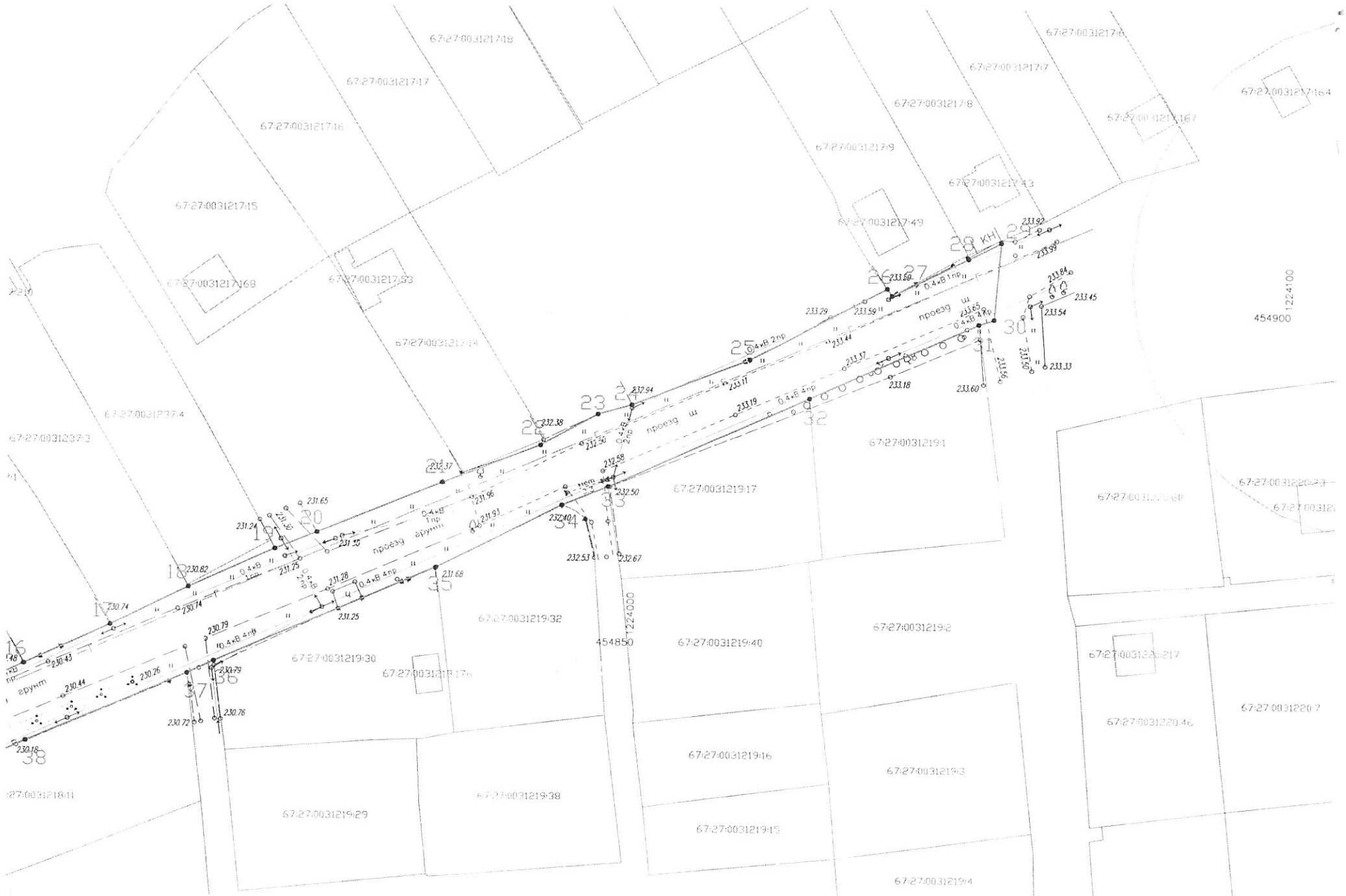
Чертеж размещения объекта
на предполагаемых к использованию землях государственной и муниципальной собственности



Масштаб 1:500

Условные знаки приведены на Общем чертеже

Чертеж размещения объекта
на предполагаемых к использованию землях государственной и муниципальной собственности



Масштаб 1:500

Условные знаки приведены на Общем чертеже

Приложение к Постановлению Администрации
города Смоленска

№ 2061-а/п от «25» 07 2023 г.

СХЕМА ГРАНИЦ
предполагаемых к использованию земель или части земельного участка
на кадастровом плане территории

Наименование планируемого к размещению объекта: Нефтепроводы и нефтепродуктопроводы диаметром DN 300 и менее, газопроводы и иные трубопроводы давлением до 1,2 Мпа, для размещения которых не требуется разрешения на строительство
Местоположение объекта и кадастровый номер земельного участка (кадастровый номер кадастрового квартала в случае, если земельный участок не поставлен на государственный кадастровый учет): Российская Федерация, Смоленская область, г. Смоленск, ул. Осенняя, в районе д. 2-а (кадастровый номер участка 67:27:0000000:605), в границах кадастрового квартала 67:27:0030729,67:27:0031276,67:27:0031253
Площадь предполагаемых к использованию земель или земельного участка: 5502 кв.м.
Категория земель: Земли населенных пунктов
Вид разрешенного использования земель или земельного участка (в соответствии с правилами землепользования и застройки соответствующего муниципального образования Смоленской области): Предоставление коммунальных услуг (3.1.1)
Ограничения использования земель или земельного участка, в том числе:
наличие объектов инженерной инфраструктуры и их характеристики: ЛЭП, существующий газопровод
наличие объектов транспортной инфраструктуры и их характеристики: проезд
наличие и параметры охранных, санитарно-защитных и иных зон, в том числе проектируемых ЗОУИТ: 67:27-6.3293 - Зона с особыми условиями использования территории ВЛ 0,4кВ №3 ТП 884
наличие особо охраняемых природных территорий, объектов культурного наследия, иных территорий и объектов, ограничивающих использование земельного участка: —

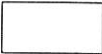


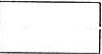




Чертеж размещения объекта на предполагаемых к использованию землях государственной собственности, выполненный на основе материалов инженерно-геодезических изысканий в масштабе 1:2000 - 1:500 с учетом сведений государственного кадастра недвижимости или картографической основе государственного кадастра недвижимости

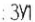

представлен далее

**Чертеж размещения объекта
на предполагаемых к использованию землях государственной и муниципальной собственности**



Условные обозначения:

-  - границы земельных участков, сведения о которых содержатся в ГКН
-  - контура зданий, сооружений, объектов незавершенного строительства, сведения о которых содержатся в ГКН
-  - границы кадастрового квартала
-  - проектируемый газопровод
-  - существующий газопровод
-  - границы образуемого земельного участка для строительства газопровода
-  - границы охранных зон, сведения о которых содержатся в ГКН
-  - существующий водопровод

-  ЗУ - обозначение образуемого земельного участка под строительство газопровода
-  1 - обозначение характерных точек границ

Описание границ смежных землепользователей:

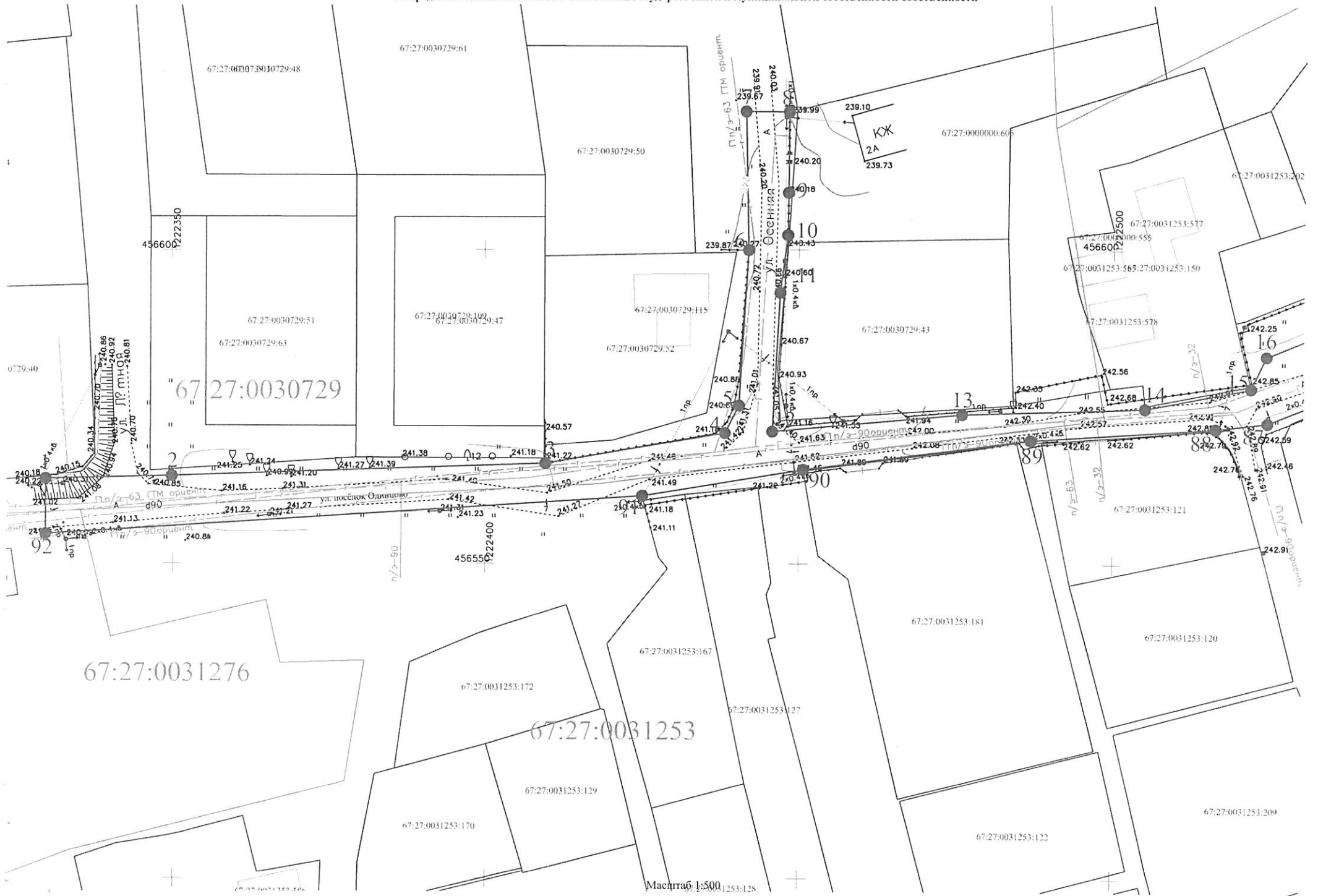
- от т.1 до т.40, 41-81, 83-1 - земли общего пользования (неразграниченная государственная собственность)
- от т.40 до т.41 - кадастровый номер земельного участка 67:27:0031253:165
- от т.81 до т.83 - кадастровый номер земельного участка 67:27:0031253:113

Экспликация земель: земли государственной собственности - 5502 кв.м.



Заявитель: _____

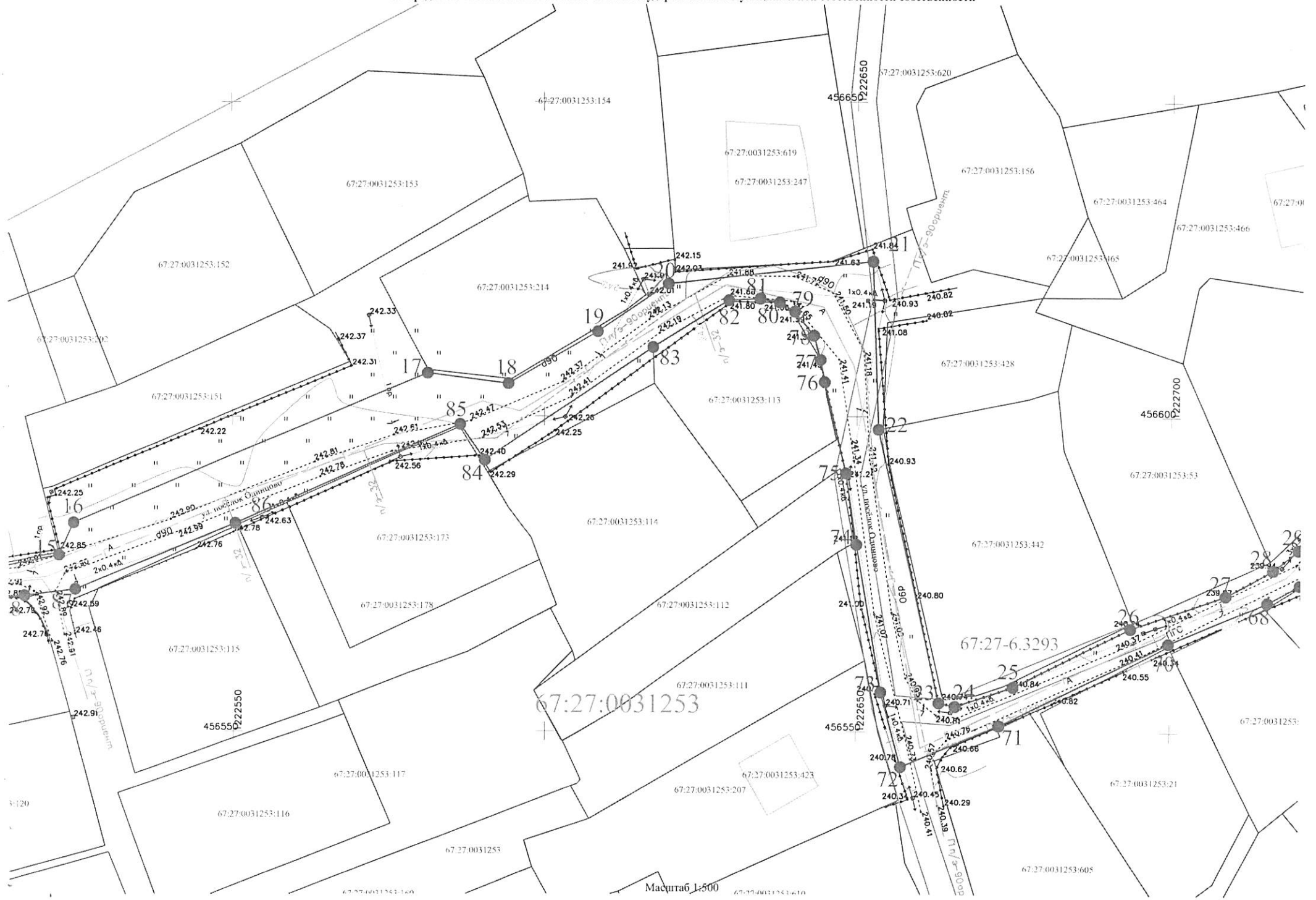
Чертеж размещения объекта
на предполагаемых к использованию землях государственной и муниципальной собственности



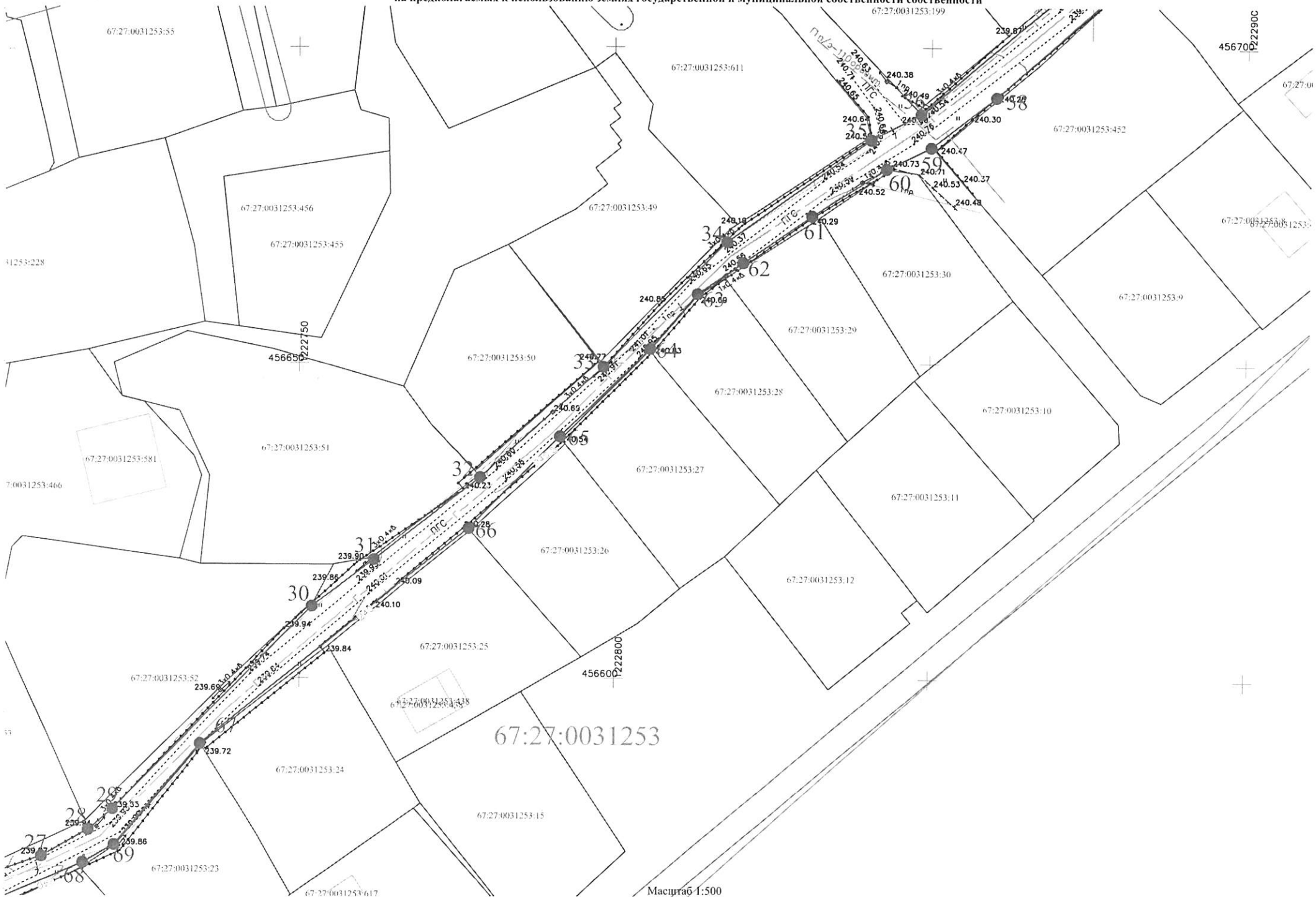
Каталог координат характерных точек границ территории

Номер точки	X	Y	Длина стороны	Дирекционный угол	Номер точки	X	Y	Длина стороны	Дирекционный угол
1	456563.52	1222329.74	20.17	88°43'16"	48	456818.01	1223023.44	3.93	162°55'59"
2	456563.97	1222349.9	59.72	88°16"	49	456814.26	1223024.59	9.78	260°44'12"
3	456565.94	1222409.59	29.15	80°22'51"	50	456812.68	1223014.94	8.31	289°14'55"
4	456570.81	1222438.33	4.89	272°45"	51	456815.29	1223007.05	2.99	268°57'53"
5	456575.17	1222440.55	24.82	3°28'40"	52	456815.23	1223004.06	21.33	232°23'1"
6	456599.95	1222442.06	22.01	358°44'42"	53	456802.21	1222987.16	41.17	230°13'10"
7	456621.95	1222441.57	6.87	90°37'2"	54	456775.87	1222955.52	58.84	228°28'21"
8	456621.88	1222448.45	12.8	180°28'29"	55	456736.86	122291.48	19.83	229°10'46"
9	456609.08	1222448.34	6.74	180°51'34"	56	456723.9	1222896.47	9.71	230°18'5"
10	456602.34	1222448.24	9.33	187°15'54"	57	456717.7	1222889	38.43	228°26'9"
11	456593.08	1222447.06	22.05	183°6'57"	58	456692.2	1222860.25	13.01	232°22'22"
12	456571.07	1222445.86	30.23	84°47'27"	59	456684.26	1222849.94	7.81	244°11'52"
13	456573.81	1222475.97	29.15	87°59'33"	60	456680.86	1222842.91	13.88	237°19'4"
14	456574.83	1222505.1	17.1	78°47'29"	61	456673.37	1222831.23	13.15	235°43'20"
15	456578.16	1222521.87	5.66	25°15'19"	62	456665.96	1222820.37	8.74	235°11'2"
16	456583.27	1222524.29	61.66	67°29'49"	63	456660.95	1222813.21	11.51	220°51'31"
17	456606.87	1222581.25	13.12	97°19'10"	64	456652.25	1222805.68	19.92	225°44'36"
18	456605.2	1222594.26	16.51	59°51'22"	65	456638.34	1222791.41	20.59	224°58'1"
19	456613.49	1222608.54	13.66	58°20'52"	66	456623.78	1222776.86	54.7	231°17'21"
20	456621.06	1222619.91	32.72	83°38'33"	67	456589.57	1222734.17	21.05	220°32'39"
21	456624.68	1222652.43	26.74	177°32'35"	68	456573.57	1222720.49	5.81	240°59'50"
22	456597.96	1222653.42	44.46	167°14'52"	69	456570.75	1222715.41	17.02	247°17'
23	456554.59	1222663.23	9.68	102°23'24"	70	456564.11	1222699.74	29.99	244°44'
24	456554.03	1222665.82	20.91	71°19'45"	71	456551	1222672.77	16.92	247°22'48"
25	456571.13	1222674.99	16.06	63°30'53"	72	456544.49	1222657.15	12.22	344°41'19"
26	456566.45	1222693.7	8.53	70°38'52"	73	456556.27	1222653.93	23.76	350°24'38"
27	456571.77	1222708.85	26.33	60°34'6"	74	456579.7	1222649.97	11.39	351°30'14"
28	456575.92	1222716.3	27.89	50°35'18"	75	456590.97	1222648.29	14.89	346°44'14"
29	456579.18	1222720.28	45.22	44°33'1"	76	456605.47	1222644.87	3.61	349°17'2"
30	456611.4	1222751.99	12.28	53°8'55"	77	456608.01	1222644.2	3.99	344°35'20"
31	456618.76	1222761.82	21.31	52°11'58"	78	456612.86	1222643.14	4.84	321°36'43"
32	456631.82	1222778.65	26.33	48°6'59"	79	456616.65	1222640.13	2.84	300°37'30"
33	456649.4	1222798.25	27.89	44°32'44"	80	456618.1	1222637.69	3.16	280°34'14"
34	456669.28	1222817.82	27.84	54°30'59"	81	456618.68	1222634.58	5.07	267°17'4"
35	456685.43	1222840.48	8.82	62°32'44"	82	456618.44	1222629.52	14.16	238°15'7"
36	456689.5	1222848.31	78.8	49°45'1"	83	456610.99	1222617.48	32.51	236°25'36"
37	456740.41	1222908.45	19.03	48°56'37"	84	456593.01	1222590.39	6.95	325°29'59"
38	456752.91	1222922.8	30.66	47°45'5"	85	456598.74	1222586.45	39.32	246°31'44"
39	456773.53	1222945.5	30.89	49°46'8"	86	456583.09	1222550.39	27.88	248°9'21"
40	456793.48	1222969.08	19.92	49°6'42"	87	456572.71	1222524.51	8.26	263°52'
41	456806.52	1222984.14	23.51	48°10'42"	88	456571.73	1222516.31	29.41	266°8'5"
42	456822.25	1223001.62	10.74	89°47'24"	89	456569.74	1222486.96	36.56	262°32'41"
43	456822.29	1223012.36	5.14	133°33'2"	90	456565	1222450.71	25.94	260°39'25"
44	456818.75	1223016.08	9.9	28°27'28"	91	456560.79	1222425.11	95.63	266°21'3"
45	456827.45	1223020.8	5.53	163°32'23"	92	456554.71	1222329.68	8.81	0°22'3"
46	456822.15	1223022.37	4.57	212°53'28"	1	456563.52	1222329.74		
47	456818.31	1223019.88	3.57	94°45'49"					Площадь участка: 5502 кв.м

Чертеж размещения объекта
на предполагаемых к использованию землях государственной и муниципальной собственности



Чертеж размещения объекта
на предполагаемых к использованию землях государственной и муниципальной собственности



Чертеж размещения объекта
на предполагаемых к использованию землях государственной и муниципальной собственности

