



## АДМИНИСТРАЦИЯ ГОРОДА СМОЛЕНСКА

# ПОСТАНОВЛЕНИЕ

от 20.07.2023 № 1941-агм

Об использовании части земельного участка с кадастровым номером 67:27:0000000:5439 без его предоставления и установления сервитута, публичного сервитута

В соответствии с Земельным кодексом Российской Федерации, постановлениями Правительства Российской Федерации от 03.12.2014 № 1300 «Об утверждении перечня видов объектов, размещение которых может осуществляться на землях или земельных участках, находящихся в государственной или муниципальной собственности, без предоставления земельных участков и установления сервитутов», Администрации Смоленской области от 28.05.2015 № 302 «Об утверждении Положения о порядке и условиях размещения объектов на землях или земельных участках, находящихся в государственной или муниципальной собственности, без предоставления земельных участков и установления сервитутов, публичного сервитута», решением 70-й сессии Смоленского городского Совета IV созыва от 27.03.2015 № 1354 «Об утверждении Положения о разграничении полномочий органов местного самоуправления в сфере управления и распоряжения земельными участками, находящимися в муниципальной собственности города Смоленска», на основании заявления муниципального казенного учреждения «Строитель» (далее – МКУ «Строитель») от 13.06.2023 № 846/23, руководствуясь Уставом города Смоленска,

Администрация города Смоленска п о с т а н о в л я е т:

1. Предоставить МКУ «Строитель» (ОГРН 1106732001420, ИНН 6732001469) право использовать без предоставления и установления сервитута, публичного сервитута часть земельного участка с кадастровым номером 67:27:0000000:5439 площадью 559 м<sup>2</sup>, отнесенного к категории земель населенных пунктов, находящегося в муниципальной собственности города Смоленска, расположенного по адресу (иное описание местоположения):

Российская Федерация, Смоленская область, городской округ город Смоленск, город Смоленск, улица Госпитальная, земельный участок №12а, для линейных сооружений канализации (в том числе ливневой) и водоотведения, для размещения которых не требуется разрешения на строительство.

2. Срок использования части земельного участка, указанной в пункте 1 настоящего постановления, - 2 года.

3. Координаты характерных точек границ части земельного участка, предполагаемой к использованию, отображены на схеме границ, являющейся неотъемлемой частью настоящего постановления (приложение).

4. МКУ «Строитель»:

4.1. Выполнить требования о приведении части земельного участка в состояние, пригодное для использования в соответствии с видом разрешенного использования, и о проведении необходимых работ по рекультивации в случае, если использование части земельного участка приведет к порче или уничтожению плодородного слоя почвы в границах части земельного участка, указанной в пункте 1 настоящего постановления.

4.2. Обеспечить установление охранных зон в соответствии с требованиями федерального законодательства.

5. Использование части земельного участка, указанной в пункте 1 настоящего постановления, в зоне прохождения инженерной и транспортной инфраструктур, в зонах с особыми условиями использования территории, а также в прибрежной защитной полосе бассейна реки Днепр осуществлять в соответствии с установленным правовым режимом.

6. Приемку в эксплуатацию размещаемых объектов необходимо осуществлять с участием представителя уполномоченного органа.

7. Администрация города Смоленска оставляет за собой право предоставлять часть земельного участка, указанную в пункте 1 настоящего постановления, физическому или юридическому лицу без прекращения предоставленного настоящим постановлением права использования части земельного участка.

8. Управлению информационных технологий Администрации города Смоленска разместить настоящее постановление на официальном сайте Администрации города Смоленска.

Врпн Главы города Смоленска

А.А. Новиков

Утверждена  
Исполнительный директор  
Администрации города  
Смоленска  
 № 1971-0609 " 20 " 07 2023г.

## СХЕМА ГРАНИЦ

### предполагаемых к использованию земель или части земельного участка на кадастровом плане территории

Наименование планируемого к размещению объекта: Линейные сооружения канализации (в том числе ливневой) и водоотведения, для размещения которых не требуется разрешения на строительство, (в соответствии с п.3 постановления Правительства Российской Федерации №1300 от 03.12.2014г.)

Местоположение объекта: Российская Федерация, Смоленская область, г.Смоленск, улица Госпитальная.

Кадастровый номер кадастрового квартала: 67:27:0013413

Кадастровый номер земельного участка: 67:27:0000000:5439

Площадь предполагаемых к использованию земель: 559 кв.м.

Категория земель: Земли населенных пунктов

Вид разрешенного использования: коммунальное обслуживание

Ограничения использования земель или земельного участка, в том числе: -

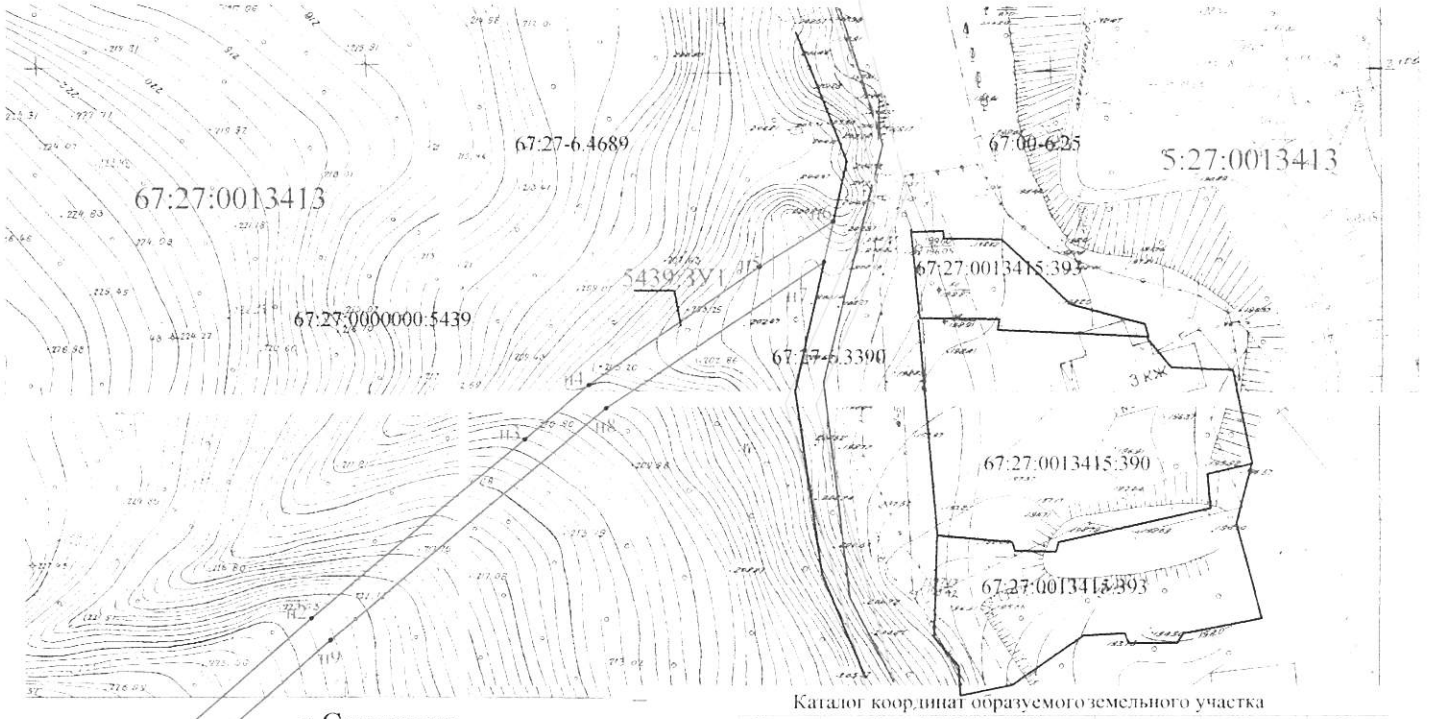
Наличие объектов инженерной инфраструктуры и их характеристики: ВЛ 0,4кВ №5 ТП 85, водопровод, газопровод, канализация

Наличие объектов транспортной инфраструктуры и их характеристики: улица Госпитальная.

Наличие и параметры охраны, санитарно-защитных и иных зон, в том числе проектируемых: Охранная зона инженерных коммуникаций (67:27-6.3390) охранная зона инженерных коммуникаций (67:27-6.916), охранная зона инженерных коммуникаций (67:00-6.25) прибрежно-защитная зона (67:27-6.4689)

Наличие особо охраняемых природных территорий, объектов культурного наследия, иных территорий и объектов, ограничивающих использование земельного участка: -

### Чертеж размещения объекта на предполагаемых к использованию землях государственной собственности, выполненный на основе материалов инженерно-геодезических изысканий в масштабе 1:2000 - 1:500 с учетом сведений государственного кадастра недвижимости



Каталог координат образуемого земельного участка

Номер точки	КООРДИНАТЫ		Дир углы	Меры линий, м	На точку
	Х	У			
n1	463091.32	1220945.80	48° 26' 33"	49.99	2
n2	463124.49	1220983.21	50° 0' 23"	38.49	3
n3	463149.23	1221012.70	49° 38' 21"	11.63	4
n4	463156.76	1221021.56	55° 30' 53"	28.64	5
n5	463172.97	1221045.17	57° 55' 3"	12.05	6
n6	463179.37	1221055.38	192° 44' 0"	5.83	7
n7	463173.68	1221054.09	236° 15' 22"	36.23	8
n8	463153.56	1221023.97	229° 54' 56"	49.85	9
n9	463121.46	1220985.83	228° 26' 33"	49.94	10
n10	463088.33	1220948.46	318° 26' 33"	4.00	11
n11	463091.32	1220945.80	0° 0' 0"	0.00	1

Описание границ смежных землепользователей

От точки №11 до точки №12 - земли участка № 67:0000000:5439
---

Условные обозначения

- границы охранных зон, включенные в ЕГРН
- граница образуемого земельного участка
- граница кадастрового квартала
- граница земельного участка включенная в ГКН и не изменяемая при проведении кадастровых работ
- 67:27:0013413 - номер кадастрового квартала
- 67:27:0000000:5439 - номер образуемой части земельного участка
- 67:27:0000000:5439 - номер существующего земельного участка по сведениям ЕГРН
- n1 - характерная новая точка границ образуемого земельного участка

Масштаб 1:1000



Заявитель И.И. Иванов Дата " 13 " 06 2023г.

Место для оттиска печати (для юридических лиц, индивидуальных предпринимателей)