



АДМИНИСТРАЦИЯ ГОРОДА СМОЛЕНСКА

ПОСТАНОВЛЕНИЕ

от 05.04.2023 № 1805-арм

Об использовании земельного участка в поселке Вишенки без его предоставления и установления сервитута, публичного сервитута

В соответствии с Земельным кодексом Российской Федерации, постановлениями Правительства Российской Федерации от 03.12.2014 № 1300 «Об утверждении перечня видов объектов, размещение которых может осуществляться на землях или земельных участках, находящихся в государственной или муниципальной собственности, без предоставления земельных участков и установления сервитутов», Администрации Смоленской области от 28.05.2015 № 302 «Об утверждении Положения о порядке и условиях размещения объектов на землях или земельных участках, находящихся в государственной или муниципальной собственности, без предоставления земельных участков и установления сервитутов, публичного сервитута», решением 69-й сессии Смоленского городского Совета IV созыва от 20.02.2015 № 1323 «Об определении уполномоченного органа на распоряжение земельными участками, государственная собственность на которые не разграничена, на территории города Смоленска», на основании заявления областного государственного бюджетного учреждения «Управление капитального строительства Смоленской области» (далее – ОГБУ «УКС Смоленской области») от 09.06.2023 № 1321-исх, руководствуясь Уставом города Смоленска,

Администрация города Смоленска п о с т а н о в л я е т:

1. Предоставить ОГБУ «УКС Смоленской области» (ИНН 6730081331, ОГРН 1096731003522) право использовать без предоставления и установления сервитута, публичного сервитута земельный участок площадью 168 м², отнесенный к категории земель населенных пунктов, находящийся на землях, государственная собственность на которые не разграничена, расположенный по адресу (иное описание местоположения): Российская Федерация, Смоленская

область, город Смоленск, поселок Вишенки, в границах кадастрового квартала 67:27:0020928, для линейных сооружений канализации (в том числе ливневой) и водоотведения, для размещения которых не требуется разрешения на строительство.

2. Срок использования земельного участка, указанного в пункте 1 настоящего постановления, - 10 лет.

3. Координаты характерных точек границ земельного участка, предполагаемого к использованию, отображены на схеме границ, являющейся неотъемлемой частью настоящего постановления (приложение).

4. ОГБУ «УКС Смоленской области»:

4.1. Выполнить требования о приведении земельного участка в состояние, пригодное для использования в соответствии с видом разрешенного использования, и о проведении необходимых работ по рекультивации в случае, если использование земельного участка приведет к порче или уничтожению плодородного слоя почвы в границах земельного участка, указанного в пункте 1 настоящего постановления.

4.2. Обеспечить установление охранных зон в соответствии с требованиями федерального законодательства.

5. Использование земельного участка, указанного в пункте 1 настоящего постановления, в зоне прохождения инженерной и транспортной инфраструктур, а также в зонах с особыми условиями использования территории осуществлять в соответствии с установленным правовым режимом.

6. Приемку в эксплуатацию размещаемых объектов необходимо осуществлять с участием представителя уполномоченного органа.

7. Администрация города Смоленска оставляет за собой право предоставлять земельный участок, указанный в пункте 1 настоящего постановления, физическому или юридическому лицу без прекращения предоставленного настоящим постановлением права использования земельного участка.

8. Управлению информационных технологий Администрации города Смоленска разместить настоящее постановление на официальном сайте Администрации города Смоленска. _____

Врип Главы города Смоленска

А.А. Новиков

Приложение

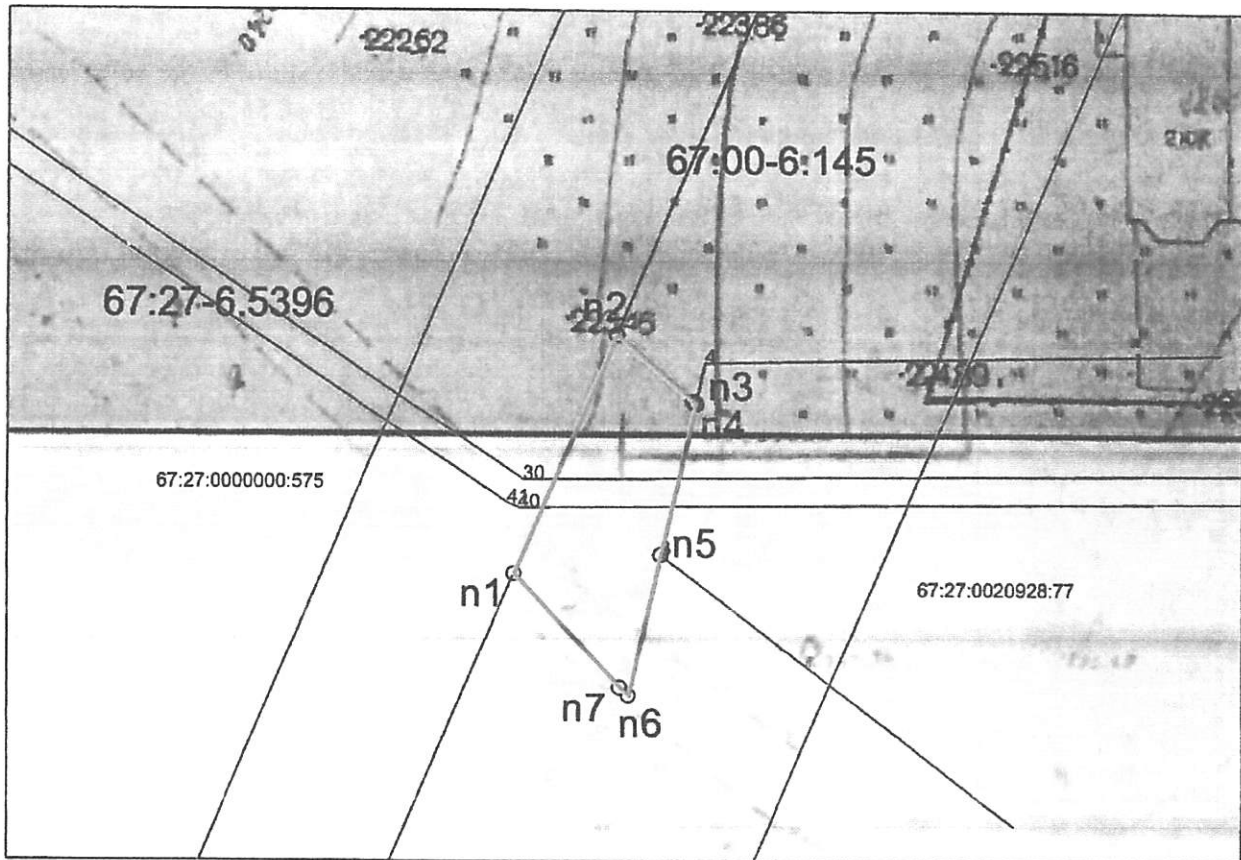
к постановлению
Администрации
г. Смоленска

от 05.04.2023 № 1805-а/м

**СХЕМА ГРАНИЦ
ПРЕДПОЛАГАЕМЫХ К ИСПОЛЬЗОВАНИЮ ЗЕМЕЛЬ ИЛИ ЧАСТИ
ЗЕМЕЛЬНОГО УЧАСТКА НА КАДАСТРОВом ПЛАНЕ ТЕРРИТОРИИ**

Наименование планируемых к размещению объекта: Линейные сооружения канализации (в том числе ливневой) и водоотведения, для размещения которых не требуется разрешение на строительство.
Местоположение объекта и кадастровый номер земельного участка (кадастровый номер кадастрового квартала, в случае если земельный участок не поставлен на кадастровый учет):
Российская Федерация, Смоленская область, г. Смоленск, пос. Вишенки в границах кадастрового квартала 67:27:0020928
Площадь предполагаемых к использованию земель или земельного участка:
168 кв.м.
Категория земель: Земли населенных пунктов
Вид разрешенного использования земель или земельного участка:
Предоставление коммунальных услуг
Ограничения использования земель или земельного участка в том числе:
наличие объектов инженерной инфраструктуры и их характеристики:
Линия электропередач ВЛ -35 кВ, Л-613 ПС Ясенная
Наличие объектов транспортной инфраструктуры и их характеристики: нет
Наличие и параметры охранных, санитарно-защитных и иных зон, в том числе проектируемых:
67:00-6.145 зона с особыми условиями использования территории. Охранная зона инженерных коммуникаций. Зона охраны искусственных объектов. Охранная зона линий электропередач ВЛ- 35кВ «Южная Лубня» Смоленского района Смоленской области. 67:27-6.5396 зона охраны искусственных объектов. Охранная зона инженерных коммуникаций. Зона охраны искусственных объектов. Зона с особыми использованиями территории Л-613 ПС Ясенная
Наличие особо охраняемых природных территорий, объектов культурного наследия, иных территорий и объектов, ограничивающих использование земельного участка: нет

Чертеж размещения объекта
на предполагаемых к использованию землях государственной собственности,
выполненный на основе материалов инженерно-геодезических изысканий
в масштабе 1:500 с учетом сведений государственного
кадастра недвижимости



Условные обозначения:

- испрашиваемый уч-к
- n1 — обозначение характерной поворотной точки границы
- — граница зоны с особыми условиями использования

Каталог координат

№№ точек	Дирекционные углы	Меры линий	Координаты	
			X	Y
1	23° 25' 28"	18.24	457086.62	1220538.97
2	130° 45' 14"	7.14	457103.35	1220546.22
3	127° 31' 25"	0.22	457098.69	1220551.63
4	193° 00' 26"	10.87	457098.56	1220551.81
5	192° 58' 59"	10.22	457087.97	1220549.36
6	311° 24' 60"	0.83	457078.01	1220547.06
7	317° 09' 12"	10.99	457078.56	1220546.45

Общая площадь земельного участка: 167.88 м.кв.
Округленная площадь земельного участка: 168 м.кв.

Описание границ смежных землепользователей
от точки n2- до точки n4 - земли города
от точки n4 -до точки n5 - земельный участок с к.н.67:27:0020928:77
от точки n5 - до точки n6- земельный участок с к.н. 67:27:0000000:3297
от точки n6 - до точки n1- земельный участок с к.н. 67:27:0000000:6865
от точки n1 - до точки n2- земельный участок с к.н. 67:27:0000000:575

Заявитель Е.В. Башкиров Е.В.
(подпись, расшифровка подписи)

М.П.
(для юридических лиц и индивидуальных предпринимателей)