



АДМИНИСТРАЦИЯ ГОРОДА СМОЛЕНСКА

ПОСТАНОВЛЕНИЕ

от 05.05.2023 № 1130-адм

Об использовании земельного участка и части земельного участка в городе Смоленске без их предоставления и установления сервитута, публичного сервитута

В соответствии с Земельным кодексом Российской Федерации, постановлениями Правительства Российской Федерации от 03.12.2014 № 1300 «Об утверждении перечня видов объектов, размещение которых может осуществляться на землях или земельных участках, находящихся в государственной или муниципальной собственности, без предоставления земельных участков и установления сервитутов», Администрации Смоленской области от 28.05.2015 № 302 «Об утверждении Положения о порядке и условиях размещения объектов на землях или земельных участках, находящихся в государственной или муниципальной собственности, без предоставления земельных участков и установления сервитутов, публичного сервитута», решением 69-й сессии Смоленского городского Совета IV созыва от 20.02.2015 № 1323 «Об определении уполномоченного органа на распоряжение земельными участками, государственная собственность на которые не разграничена, на территории города Смоленска», на основании заявления ООО СЗ «Жилищный фонд» от 31.03.2023, руководствуясь Уставом города Смоленска,

Администрация города Смоленска **п о с т а н о в л я е т:**

1. Предоставить обществу с ограниченной ответственностью специализированному застройщику «Жилищный фонд» (ОГРН 1136733009808, ИНН 6725018775) право использовать без предоставления и установления сервитута, публичного сервитута, для проездов, в том числе вдольтрассовых, и подъездных дорог, для размещения которых не требуется разрешения на строительство:

- земельный участок площадью 266 м², отнесенный к категории земель населенных пунктов, находящийся на землях, государственная собственность

на которые не разграничена, расположенный по адресу (иное описание местоположения): Российская Федерация, Смоленская область, город Смоленск, улица Крупской, в границах кадастрового квартала 67:27:0030717;

- часть земельного участка с кадастровым номером 67:27:0000000:5835 площадью 472 м², отнесенного к категории земель населенных пунктов, находящегося на землях, государственная собственность на которые не разграничена, расположенного по адресу (иное описание местоположения): Российская Федерация, Смоленская область, городской округ город Смоленск, город Смоленск, улица 1-я Брянская, участок 1в.

2. Срок использования земельного участка и части земельного участка, указанных в пункте 1 настоящего постановления, - 3 года.

3. Координаты характерных точек границ земельного участка и части земельного участка, предполагаемых к использованию, отображены на схемах границ, являющихся неотъемлемой частью настоящего постановления (приложения № 1, 2).

4. ООО СЗ «Жилищный фонд» выполнить требования о приведении земельного участка и части земельного участка в состояние, пригодное для использования в соответствии с видом разрешенного использования, и о проведении необходимых работ по рекультивации в случае, если использование земельного участка и части земельного участка приведет к порче или уничтожению плодородного слоя почвы в границах земельного участка и части земельного участка, указанных в пункте 1 настоящего постановления.

5. Использование земельного участка и части земельного участка, указанных в пункте 1 настоящего постановления:

- в зоне прохождения инженерной и транспортной инфраструктур, а также в зонах с особыми условиями использования территории осуществлять в соответствии с установленным правовым режимом;

- осуществлять с учетом постановления Администрации города Смоленска от 25.05.2021 № 1160-адм «Об использовании земельного участка с кадастровым номером 67:27:0000000:5835 без его предоставления и установления сервитута, публичного сервитута».

6. Приемку в эксплуатацию размещаемых объектов необходимо осуществлять с участием представителя уполномоченного органа.

7. Администрация города Смоленска оставляет за собой право предоставлять земельный участок и часть земельного участка, указанные в пункте 1 настоящего постановления, физическому или юридическому лицу без прекращения предоставленного настоящим постановлением права использования земельного участка и части земельного участка.

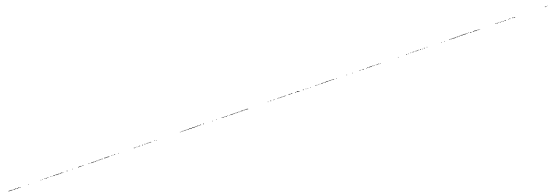
8. Управлению имущественных, земельных и жилищных отношений Администрации города Смоленска в течение 10 рабочих дней со дня принятия настоящего постановления направить его копию в федеральный орган исполнительной власти, уполномоченный на осуществление государственного земельного надзора.

9. Управлению информационных технологий Администрации города Смоленска разместить настоящее постановление на официальном сайте Администрации города Смоленска.

Глава города Смоленска



А.А. Борисов



Приложение №1
к постановлению Администрации
города Смоленска
от 05.05.23 № 1130-Ор.М

**Схема границ
предполагаемых к использованию земель
или части земельного участка на кадастровом плане территории**

Наименование планируемого к размещению объекта: проезды, в том числе вдольтрассовые, и подъездные дороги, для размещения которых не требуется разрешения на строительство.

Местоположение объекта и кадастровый номер земельного участка (кадастровый номер кадастрового квартала, в случае если земельный участок не поставлен на государственный кадастровый учет): Российская Федерация, Смоленская область, городской округ город Смоленск, город Смоленск, улица Крупской, кадастровый квартал 67:27:0030717

Площадь предполагаемых к использованию земель или земельного участка: 266 м²

Категория земель: земли населенных пунктов

Вид разрешенного использования земель или земельного участка: Улично-дорожная сеть

Ограничения использования земель или земельного участка, в том числе:

наличие объектов инженерной инфраструктуры и их характеристики: газопровод; канализация, теплосеть, электросети.

наличие объектов транспортной инфраструктуры и их характеристики: твердое покрытие (асфальт);

наличие и параметры охранных, санитарно-защитных и иных зон, в том числе проектируемых:

67:27-6.2676 - Зона с особыми условиями использования территории ВЛ УО ТП-36 Ф2

67:27-6.1294 - Зона с особыми условиями использования территории КЛ ТП-185-ТП-361 Л-309

67:27-6.5547 - Зона с особыми условиями использования территории ВЛ 0,4кВ №2 ТП 036

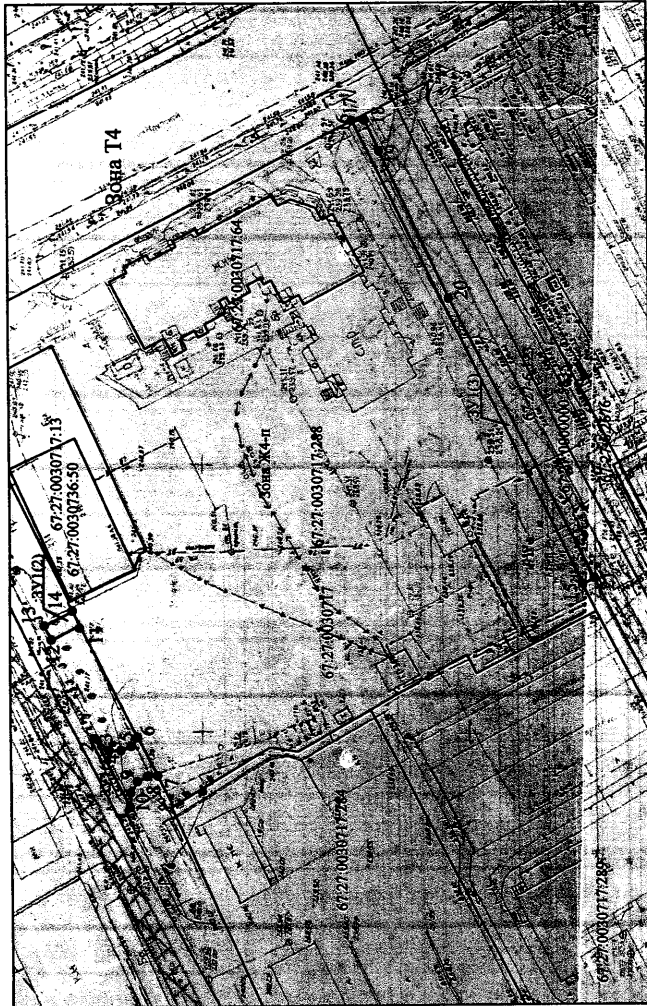
зона санитарной охраны источника водоснабжения и водопровода питьевого назначения:
отсутствует.

наличие особо охраняемых природных территорий, объектов культурного наследия, иных территорий и объектов, ограничивающих использование земельного участка: отсутствует

Чертеж размещения объекта
на предполагаемых к использованию землях государственной собственности,
выполненный на основе
материалов инженерно-геодезических изысканий в масштабе 1:2000 - 1:500
с учетом сведений государственного кадастра недвижимости

ЗУ(1)

Каталог координат характерных точек границ территории



ЗУ(1)

Номер точки	КООРДИНАТЫ		Дир. углы	Меры линий, м
	X	Y		
1	458045.30	1223137.14	62° 51' 8"	14.75
2	458052.03	1223150.26	218° 13' 37"	3.59
3	458049.21	1223148.04	180° 57' 19"	2.23
4	458046.97	1223148.01	158° 11' 25"	2.12
5	458045.00	1223148.79	128° 16' 48"	2.14
6	458043.68	1223150.47	242° 57' 56"	8.20
7	458039.95	1223143.17	356° 28' 48"	1.96
8	458041.90	1223143.05	334° 7' 41"	2.19
9	458043.88	1223142.10	300° 7' 5"	2.54
10	458043.15	1223139.90	273° 2' 33"	2.76

ЗУ(2)

Номер точки	КООРДИНАТЫ		Дир. углы	Меры линий, м
	X	Y		
11	458060.27	1223169.52	63° 26' 37"	3.02
12	458061.62	1223172.22	152° 25' 56"	6.10
13	458056.21	1223175.04	242° 57' 55"	3.06
14	458054.82	1223172.31	332° 51' 36"	6.12

ЗУ(3)

Номер точки	КООРДИНАТЫ		Дир. углы	Меры линий, м
	X	Y		
15	457957.71	1223179.77	63° 40' 40"	99.27
16	458001.73	1223268.75	90° 0' 0"	0.01
17	458001.73	1223268.76	179° 4' 33"	2.48
18	457999.25	1223268.80	245° 20' 48"	6.57
19	457996.51	1223262.83	244° 52' 40"	31.26
20	457983.24	1223234.53	242° 39' 15"	60.38
21	457955.50	1223180.90	332° 57' 8"	2.48

Описание границ смежных землепользователей

- От точки №1 до точки №6 - земля, (не земельные участки), находящаяся в государственной или муниципальной собственности
- От точки №6 до точки №7 - земельный участок с кадастровым номером 67:27:0030717:288
- От точки №7 до точки №11 - земля, (не земельные участки), находящаяся в государственной или муниципальной собственности
- От точки №11 до точки №14 - земля, (не земельные участки), находящаяся в государственной или муниципальной собственности
- От точки №14 до точки №11 - земельный участок с кадастровым номером 67:27:0030717:288
- От точки №15 до точки №16 - земельный участок с кадастровым номером 67:27:0030717:288
- От точки №16 до точки №17 - земля, (не земельные участки), находящаяся в государственной или муниципальной собственности
- От точки №17 до точки №21 - земельный участок с кадастровым номером 67:27:0000000:5835
- От точки №21 до точки №15 - земля, (не земельные участки), находящаяся в государственной или муниципальной собственности

Условные обозначения:

- граница земельного участка, установленная в соответствии с Федеральным законодательством, включенная в ЕТРН и не изменяемая при проведении кадастровых работ
- граница земельного участка, установленная (уточненная) при проведении кадастровых работ

▨ - границы ЗОУИТ

67:27:0030717 - кадастровый квартал

● 1 - характерная точка границы образуемого земельного участка

ЗУ1 - обозначение образуемого земельного участка

Зона Ж4-п - зона застройки жителями домами смешанной этажности

Заявитель:

И.И. Тугуров В.И.

(подпись, расшифровка подписи)

М.П. (для юридических лиц и индивидуальных предпринимателей)

Приложение №2
к постановлению Администрации
города Смоленска
от 05.05.23 № 1130-ар.м.

**Схема границ
предполагаемых к использованию земель
или части земельного участка на кадастровом плане территории**

Наименование планируемого к размещению объекта: проезды, в том числе вдольтрассовые, и подъездные дороги, для размещения которых не требуется разрешения на строительство.

Местоположение объекта и кадастровый номер земельного участка (кадастровый номер кадастрового квартала, в случае если земельный участок не поставлен на государственный кадастровый учет): Российская Федерация, Смоленская область, городской округ город Смоленск, город Смоленск, улица Крупской, кадастровый номер земельного участка 67:27:0000000:5835

Площадь предполагаемых к использованию земель или земельного участка: 472 м²

Категория земель: земли населенных пунктов

Вид разрешенного использования земель или земельного участка: Улично-дорожная сеть

Ограничения использования земель или земельного участка, в том числе:

наличие объектов инженерной инфраструктуры и их характеристики: газопровод⁺; канализация⁺, теплосети, электросети⁻

наличие объектов транспортной инфраструктуры и их характеристики: твердое покрытие (асфальт);

наличие и параметры охранных, санитарно-защитных и иных зон, в том числе проектируемых:

67:27-6.2676 - Зона с особыми условиями использования территории ВЛ УО ТП-36 Ф2⁺

67:27-6.1294 - Зона с особыми условиями использования территории КЛ ТП-185-ТП-361 Л-309⁺

67:27-6.5547 - Зона с особыми условиями использования территории ВЛ 0,4кВ №2 ТП 036⁺

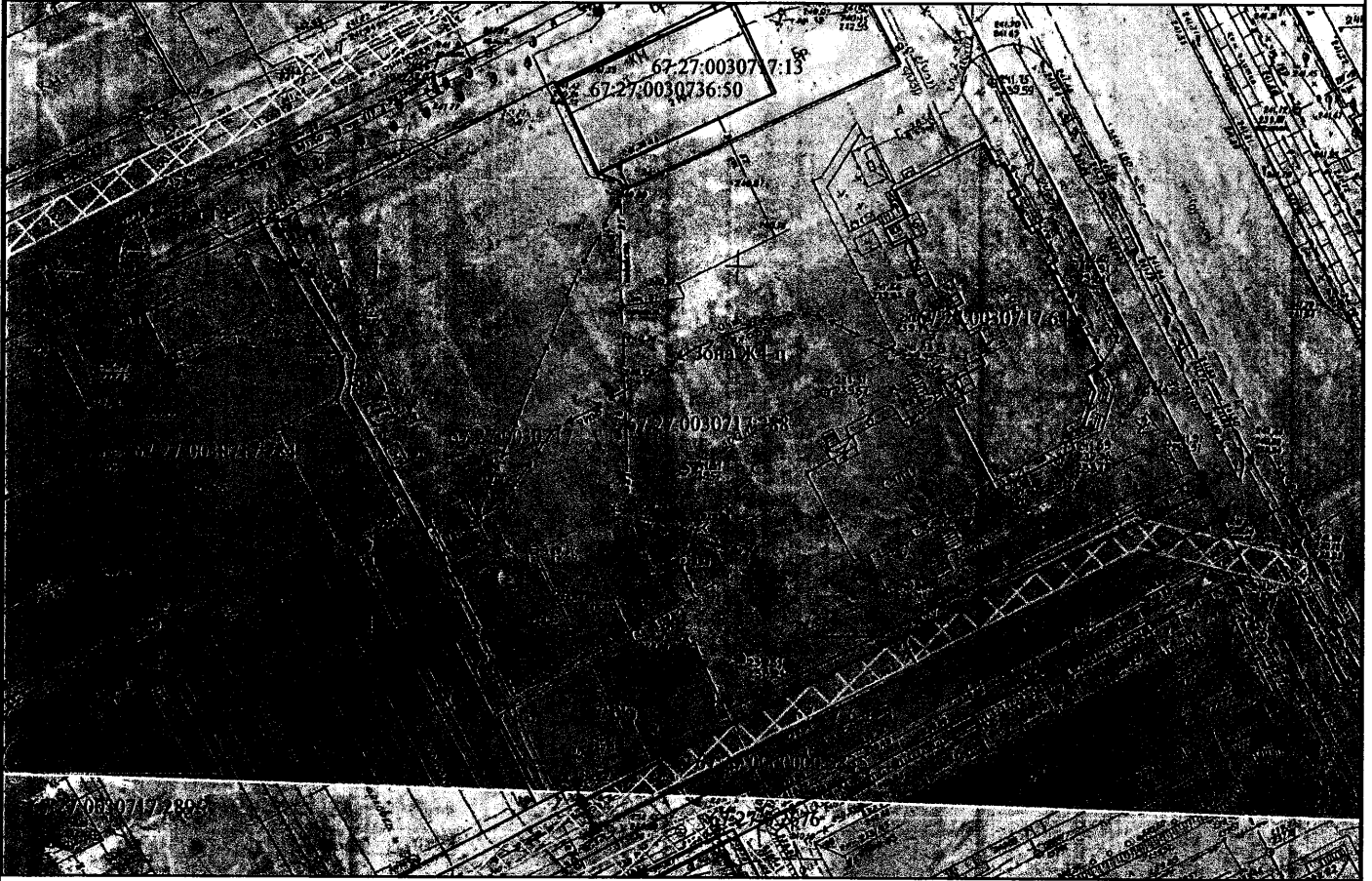
зона санитарной охраны источника водоснабжения и водопровода питьевого назначения:

отсутствует.

наличие особо охраняемых природных территорий, объектов культурного наследия, иных территорий и объектов, ограничивающих использование земельного участка: отсутствует



**Чертеж размещения объекта
на предполагаемых к использованию землях государственной собственности,
выполненный на основе
материалов инженерно-геодезических изысканий в масштабе 1:2000 - 1:500
с учетом сведений государственного кадастра недвижимости**



Каталог координат характерных точек границ территории

Номер точки	КООРДИНАТЫ		Дир. углы	Меры линий, м	На точку
	X	Y			
1	457955.50	1223180.90	62° 39' 15"	60.38	2
2	457983.24	1223234.53	64° 52' 40"	31.26	3
3	457996.51	1223262.83	65° 20' 48"	6.57	4
4	457999.25	1223268.80	359° 4' 33"	2.48	5
5	458001.73	1223268.76	152° 49' 20"	6.51	6
6	457995.94	1223271.73	243° 32' 44"	99.29	7
7	457951.71	1223182.84	332° 57' 8"	4.26	1

Описание границ смежных землепользователей

От точки №1 до точки №6 - земли, (не земельные участки), находящиеся в государственной или муниципальной собственности

От точки №6 до точки №1 - земельный участок с кадастровым номером 67:27:0000000:5835

Условные обозначения:

- - граница земельного участка, установленная в соответствии с федеральным законодательством, включенная в ЕГРН и не изменяемая при проведении кадастровых работ
- - граница земельного участка, установленная (уточненная) при проведении кадастровых работ

- границы ЗОУИТ

67:27:0030717 - кадастровый квартал

● 1 - характерная точка границы образуемого земельного участка

:ЗУ1 - обозначение образуемого земельного участка

Зона Т4- - зона улично - дорожной сети

Заявитель:

(подпись, расшифровка подписи)

М.П. (для юридических лиц и индивидуальных предпринимателей)