



АДМИНИСТРАЦИЯ ГОРОДА СМОЛЕНСКА

ПОСТАНОВЛЕНИЕ

от 09.02.2023 № 252-арм

Об использовании земельных участков в городе Смоленске без их предоставления и установления сервитута, публичного сервитута

В соответствии с Земельным кодексом Российской Федерации, постановлениями Правительства Российской Федерации от 03.12.2014 № 1300 «Об утверждении перечня видов объектов, размещение которых может осуществляться на землях или земельных участках, находящихся в государственной или муниципальной собственности, без предоставления земельных участков и установления сервитутов», Администрации Смоленской области от 28.05.2015 № 302 «Об утверждении Положения о порядке и условиях размещения объектов на землях или земельных участках, находящихся в государственной или муниципальной собственности, без предоставления земельных участков и установления сервитутов, публичного сервитута», решением 69-й сессии Смоленского городского Совета IV созыва от 20.02.2015 № 1323 «Об определении уполномоченного органа на распоряжение земельными участками, государственная собственность на которые не разграничена, на территории города Смоленска», на основании заявлений ООО «Консоль» от 27.01.2023, руководствуясь Уставом города Смоленска,

Администрация города Смоленска **п о с т а н о в л я е т**:

1. Предоставить обществу с ограниченной ответственностью «Консоль» (ОГРН 1026701452073, ИНН 6730027790) право использовать без предоставления и установления сервитута, публичного сервитута, для элементов благоустройства территории, в том числе малых архитектурных форм, за исключением некапитальных нестационарных строений и сооружений, рекламных конструкций, применяемых как составные части благоустройства территории, для размещения которых не требуется разрешения на строительство:

- земельный участок площадью 7102 м², отнесенный к категории земель населенных пунктов, находящийся на землях, государственная собственность на которые не разграничена, расположенный по адресу (иное описание местоположения): Российская Федерация, Смоленская область, город Смоленск, Краснинское шоссе, в границах кадастровых кварталов 67:27:0020416, 67:27:0020491;

- земельный участок площадью 12437 м², отнесенный к категории земель населенных пунктов, находящийся на землях, государственная собственность на которые не разграничена, расположенный по адресу (иное описание местоположения): Российская Федерация, Смоленская область, город Смоленск, Краснинское шоссе, в границах кадастровых кварталов 67:27:0020416, 67:27:0020491, 67:27:0020415;

- земельный участок площадью 6550 м², отнесенный к категории земель населенных пунктов, находящийся на землях, государственная собственность на которые не разграничена, расположенный по адресу (иное описание местоположения): Российская Федерация, Смоленская область, город Смоленск, Краснинское шоссе, в границах кадастрового квартала 67:27:0020416.

2. Срок использования земельных участков, указанных в пункте 1 настоящего постановления, - 10 лет.

3. Координаты характерных точек границ земельных участков, предполагаемых к использованию, отображены на схемах границ, являющихся неотъемлемой частью настоящего постановления (приложения № 1 - 3).

4. ООО «Консоль»:

4.1. Выполнить требования о приведении земельных участков в состояние, пригодное для использования в соответствии с видом разрешенного использования, и о проведении необходимых работ по рекультивации в случае, если использование земельных участков приведет к порче или уничтожению плодородного слоя почвы в границах земельных участков, указанных в пункте 1 настоящего постановления.

4.2. В течение 60 дней с даты принятия настоящего постановления согласовать с Управлением архитектуры и градостроительства Администрации города Смоленска проект благоустройства, связанный с проведением благоустройства и озеленения земельных участков, указанных в пункте 1 настоящего постановления.

5. Использование земельных участков, указанных в пункте 1 настоящего постановления, в зоне прохождения транспортной инфраструктуры осуществлять в соответствии с установленным правовым режимом.

6. Приемку в эксплуатацию размещаемых объектов необходимо осуществлять с участием представителя уполномоченного органа.

7. Администрация города Смоленска оставляет за собой право предоставлять земельные участки, указанные в пункте 1 настоящего постановления, физическому или юридическому лицу без прекращения предоставленного настоящим постановлением права использования земельных участков.

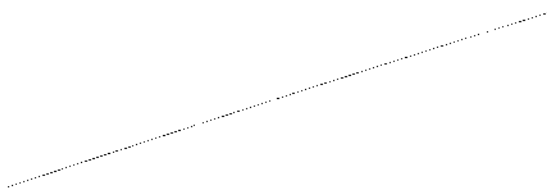

8. Управлению имущественных, земельных и жилищных отношений Администрации города Смоленска в течение 10 рабочих дней со дня принятия настоящего постановления направить его копию в федеральный орган исполнительной власти, уполномоченный на осуществление государственного земельного надзора.

9. Управлению информационных технологий Администрации города Смоленска разместить настоящее постановление на официальном сайте Администрации города Смоленска.

Глава города Смоленска



А.А. Борисов



Приложение №1
к постановлению Администрации
города Смоленска
от 09.02.23 № 252-адм

**Схема границ
предполагаемых к использованию земель
или части земельного участка на кадастровом плане территории**

Наименование планируемого к размещению объекта: Элементы благоустройства территории, в том числе малые архитектурные формы, за исключением некапитальных нестационарных строений и сооружений, рекламных конструкций, применяемых как составные части благоустройства территории.

Местоположение объекта и кадастровый номер земельного участка (кадастровый номер кадастрового квартала, в случае если земельный участок не поставлен на государственный кадастровый учет): Российская Федерация, Смоленская область, г.Смоленск, Краснинское шоссе, номер кадастрового квартала 67:27:0020416; 67:27:0020491.

Площадь предполагаемых к использованию земель или земельного участка: 7102 м²

Вид разрешенного использования земель или земельного участка: Благоустройство территории

Ограничения использования земель или земельного участка, в том числе:

наличие объектов инженерной инфраструктуры и их характеристики: отсутствуют;

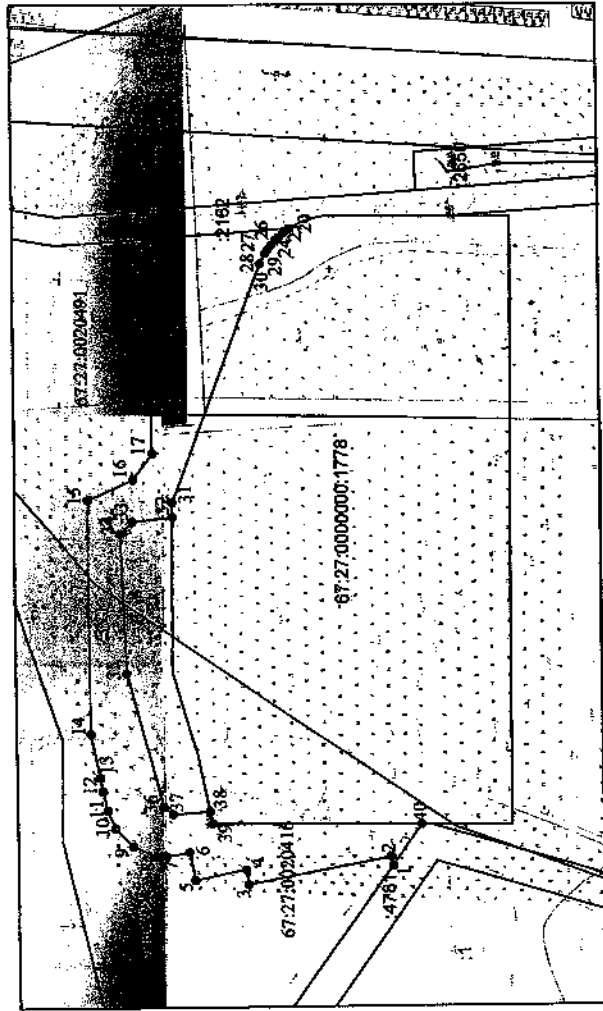
наличие объектов транспортной инфраструктуры и их характеристики: территория с твердым покрытием;

наличие и параметры охранных, санитарно-защитных и иных зон, в том числе проектируемых: отсутствуют

наличие санитарной охраны источника водоснабжения и водопровода питьевого назначения: отсутствует

наличие особо охраняемых природных территорий, объектов культурного наследия, иных территорий и объектов, ограничивающих использование земельного участка: отсутствуют.

**Чертеж размещения объекта
на предполагаемых к использованию землях государственной собственности,
выполненный на основе
материалов инженерно-геодезических изысканий в масштабе 1:2000 - 1:500
с учетом сведений государственного кадастра недвижимости**



Каталог координат характерных точек границ территории

Номер точки	КООРДИНАТЫ		Дирекция	Мера линий, м
	X	Y		
1	459784.34	1218188.27	79° 39' 41"	3.38
2	459784.85	1218191.60	349° 27' 10"	55.93
3	459839.53	1218181.37	79° 28' 30"	5.79
4	459840.99	1218187.08	348° 39' 5"	20.03
5	459890.63	1218183.12	78° 39' 5"	10.99
6	459882.79	1218183.90	349° 58' 3"	8.20
7	459871.65	1218182.29	358° 43' 57"	3.78
8	459875.60	1218182.07	24° 28' 21"	6.72
9	459884.45	1218188.10	48° 7' 35"	8.98
10	459891.60	1218203.18	68° 20' 11"	7.88
11	459894.23	1218210.05	76° 21' 15"	7.44
12	459895.99	1218217.28	79° 1' 38"	5.45
13	459897.02	1218222.53	78° 54' 17"	17.17
14	459900.33	1218239.48	89° 51' 32"	90.34
15	459900.55	1218239.82	155° 29' 10"	18.29
16	459883.00	1218337.82	128° 53' 43"	12.55
17	459875.47	1218347.85	89° 38' 29"	35.32
18	459875.00	1218353.17	89° 37' 27"	46.64
19	459876.00	1218428.81	176° 54' 10"	65.28
20	459820.86	1218433.79	327° 0' 58"	1.80
21	459823.55	1218431.89	319° 31' 5"	1.30
22	459824.54	1218431.08	318° 31' 5"	1.30
23	459825.53	1218430.20	318° 59' 47"	1.83
24	459826.70	1218428.07	313° 21' 48"	0.98
25	459827.38	1218428.35	311° 1' 14"	1.83
26	459828.45	1218427.12	307° 43' 17"	2.29
27	459830.85	1218425.31	304° 15' 25"	1.83
28	459830.77	1218423.99	298° 35' 25"	4.66
29	459832.95	1218419.89	290° 57' 4"	97.80
30	459887.85	1218328.81	270° 28' 21"	6.70
31	459887.90	1218323.11	363° 1' 8"	15.58
32	459883.38	1218321.22	316° 7' 29"	8.43
33	459885.89	1218318.78	267° 50' 25"	54.20
34	459885.85	1218292.80	255° 25' 24"	53.05
35	459872.61	1218211.25	217° 47' 31"	4.49
36	459869.06	1218209.42	178° 21' 46"	14.46
37	459865.61	1218204.68	180° 28' 5"	82.85
38	459865.66	1218204.68	180° 28' 5"	82.85
39	459871.01	1218204.02	310° 15' 8"	20.63
40	459784.34	1218188.27	0° 0' 0"	0.00

Описание границ смежных землепользователей

- От точки №19 до точки №20 - земли, (не земельные участки), находящиеся в государственной или муниципальной собственности
- От точки №19 до точки №20 - земельный участок с кадастровым номером 67:27:0000000:2162
- От точки №20 до точки №32 - земельный участок с кадастровым номером 67:27:0000000:1778
- От точки №32 до точки №38 - земли, (не земельные участки), находящиеся в государственной или муниципальной собственности
- От точки №38 до точки №40 - земельный участок с кадастровым номером 67:27:0000000:1778
- От точки №40 до точки №1 - земельный участок с кадастровым номером 67:27:0000000:4781

Условные обозначения:

- граница земельного участка, установленная в соответствии с федеральным законодательством, включенная в ЕГРН и не измененная при проведении кадастровых работ
- граница земельного участка, установленная (утверждена) при проведении кадастровых работ

67:27:0020491 - кадастровый квартал

• 1 - характерная точка границы образуемого земельного участка

• ЗУ1 - обозначение образуемого земельного участка

Зона ОД - зона размещения объектов общественно-делового назначения

Заявитель: *Светлана Васильевна Давыдова*
(подпись, расшифровка подписи)
М.П. (для юридических лиц и индивидуальных предпринимателей)

Приложение №2
к постановлению Администрации
города Смоленска
от 09.08.23 № 252-АП/23

**Схема границ
предполагаемых к использованию земель
или части земельного участка на кадастровом плане территории**

Наименование планируемого к размещению объекта: Элементы благоустройства территории, в том числе малые архитектурные формы, за исключением некапитальных нестационарных строений и сооружений, рекламных конструкций, применяемых как составные части благоустройства территории.

Местоположение объекта и кадастровый номер земельного участка (кадастровый номер кадастрового квартала, в случае если земельный участок не поставлен на государственный кадастровый учет): Российская Федерация, Смоленская область, г. Смоленск, Краснинское шоссе, номер кадастрового квартала 67:27:0020416; 67:27:0020491, 67:27:0020415

Площадь предполагаемых к использованию земель или земельного участка: 12437 м²

Вид разрешенного использования земель или земельного участка: Благоустройство территории

Ограничения использования земель или земельного участка, в том числе:

наличие объектов инженерной инфраструктуры и их характеристики: отсутствуют;

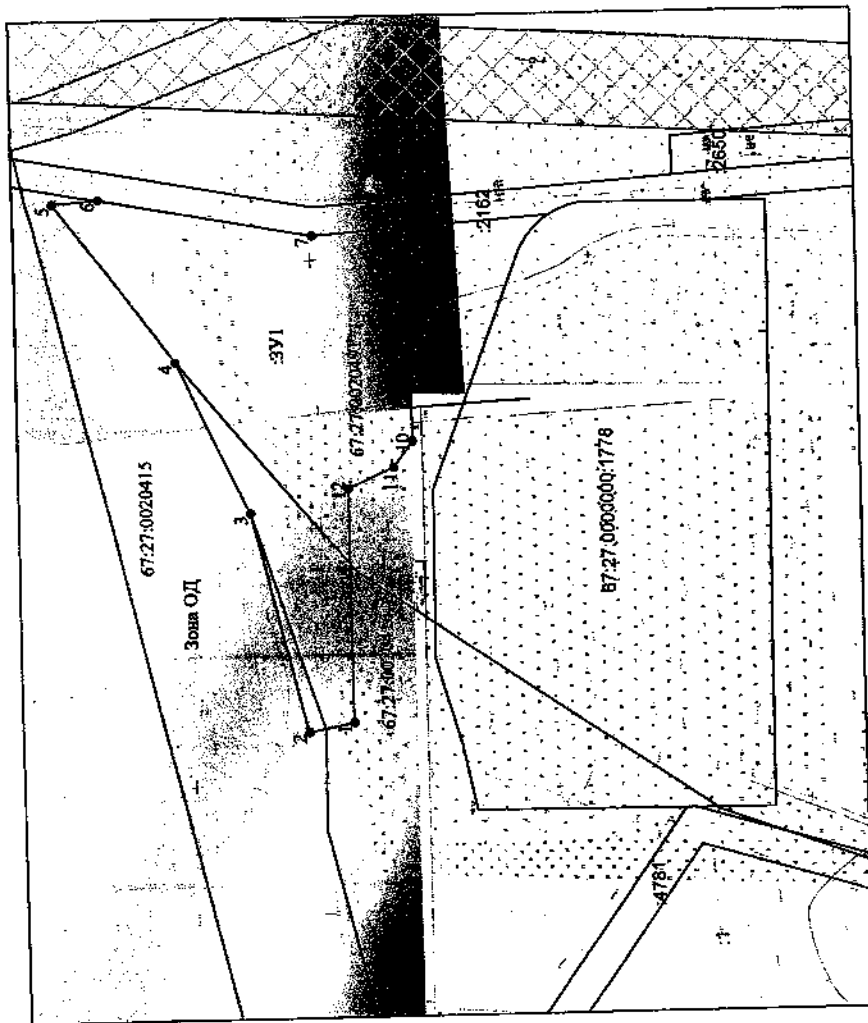
наличие объектов транспортной инфраструктуры и их характеристики: грунтовое покрытие;

наличие и параметры охранных, санитарно-защитных и иных зон, в том числе проектируемых: отсутствуют

наличие санитарной охраны источника водоснабжения и водопровода питьевого назначения: отсутствует

наличие особо охраняемых природных территорий, объектов культурного наследия, иных территорий и объектов, ограничивающих использование земельного участка: отсутствуют.

Чертеж размещения объекта
на предполагаемых к использованию землях государственной собственности,
выполненный на основе
материалов инженерно-геодезических изысканий в масштабе 1:2000 - 1:500
с учетом сведений государственного кадастра недвижимости



Каталог координат характерных точек границ территории

Номер точки	КООРДИНАТЫ		Дир.углы	Меры линий, м
	X	Y		
1	459900.33	1218239.48	348° 56' 3"	17.54
2	459917.54	1218236.11	76° 12' 11"	87.35
3	459938.37	1218320.94	64° 32' 13"	64.64
4	459966.16	1218379.30	53° 12' 58"	77.06
5	460012.30	1218441.02	175° 33' 54"	17.58
6	459994.77	1218442.38	190° 24' 0"	83.96
7	459912.19	1218427.22	175° 54' 15"	36.29
8	459876.00	1218429.81	269° 37' 27"	46.84
9	459875.69	1218383.17	269° 38' 29"	35.32
10	459883.00	1218347.85	308° 53' 43"	12.55
11	459900.55	1218329.82	335° 28' 10"	19.29
12	459900.55	1218329.82	269° 51' 32"	90.34
1	459900.33	1218239.48	0° 0' 0"	0.00

Описание границ смежных землепользователей

От точки №1 до точки №6 - земля, (не земельные участки), находящиеся в государственной или муниципальной собственности
 От точки №6 до точки №8 - земельный участок с кадастровым номером 67.27.0000000.2162
 От точки №8 до точки №1 - земля, (не земельные участки), находящиеся в государственной или муниципальной собственности

Условные обозначения:

- граница земельного участка, установленная в соответствии с федеральным законодательством, включенная в ЕГРН и не измененная при проведении кадастровых работ
- граница земельного участка, установленная (уточненная) при проведении кадастровых работ

67.27.0020491 - кадастровый квартал

- 1 - характерная точка границ образуемого земельного участка
- ЗУ1 - обозначение образуемого земельного участка
- Зона ОД - зона размещения объектов общественно-делового назначения

Заявитель: *Светлана Владимировна Дубина*
 (подпись, расшифровка подписи)
 М.П. (для юридического лица и индивидуального предпринимателя)

Приложение №3
к постановлению Администрации
города Смоленска
от 09.02.23 № 252-пр.

**Схема границ
предполагаемых к использованию земель
или части земельного участка на кадастровом плане территории**

Наименование планируемого к размещению объекта: Элементы благоустройства территории, в том числе малые архитектурные формы, за исключением некапитальных нестационарных строений и сооружений, рекламных конструкций, применяемых как составные части благоустройства территории.

Местоположение объекта и кадастровый номер земельного участка (кадастровый номер кадастрового квартала, в случае если земельный участок не поставлен на государственный кадастровый учет): Российская Федерация, Смоленская область, г.Смоленск, Краснинское шоссе, номер кадастрового квартала 67:270020416

Площадь предполагаемых к использованию земель или земельного участка: 6550 м²

Вид разрешенного использования земель или земельного участка: Благоустройство территории

Ограничения использования земель или земельного участка, в том числе:

наличие объектов инженерной инфраструктуры и их характеристики: отсутствуют;

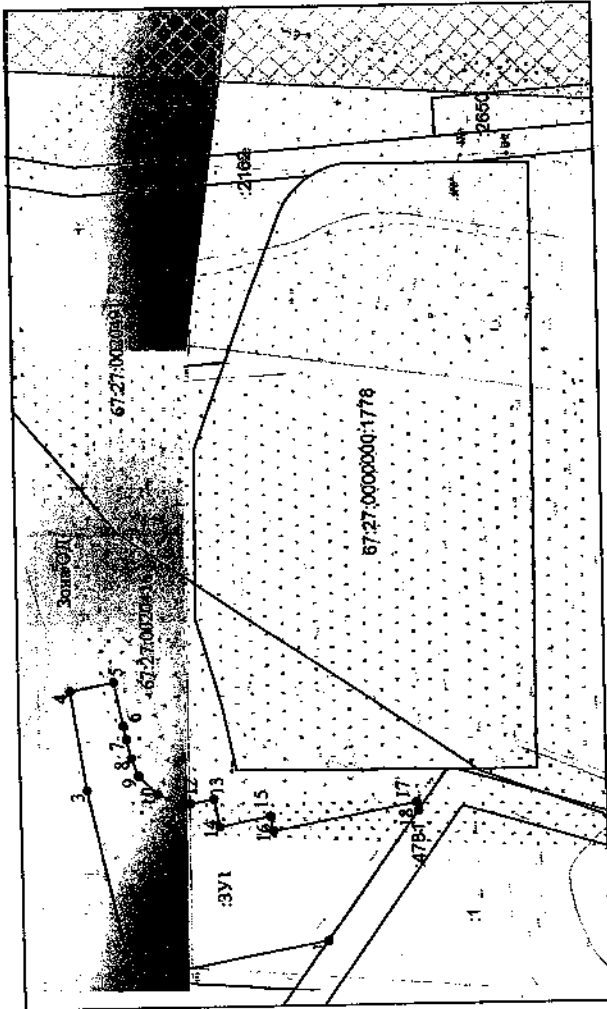
наличие объектов транспортной инфраструктуры и их характеристики: грунтовое покрытие;

наличие и параметры охранных, санитарно-защитных и иных зон, в том числе проектируемых: отсутствуют

наличие санитарной охраны источника водоснабжения и водопровода питьевого назначения: отсутствует

наличие особо охраняемых природных территорий, объектов культурного наследия, иных территорий и объектов, ограничивающих использование земельного участка: отсутствуют.

**Чертеж размещения объекта
на предлагаемых к использованию землях государственной собственности,
выполненный на основе
материалов инженерно-геодезических изысканий в масштабе 1:2000 - 1:500
с учетом сведений государственного кадастра недвижимости**



Каталог координат характерных точек границ территории

Номер точки	КООРДИНАТЫ		Дир. углы	Меры линий, м
	X	Y		
1	459820.06	1218138.94	349° 32' 15"	76.82
2	459895.60	1218124.99	77° 30' 2"	74.72
3	459911.77	1218197.93	81° 24' 30"	38.61
4	459917.54	1218236.11	168° 56' 3"	17.54
5	459900.33	1218239.48	258° 54' 16"	17.17
6	459897.02	1218222.63	259° 1' 38"	5.45
7	459895.99	1218217.28	256° 21' 16"	7.44
8	459894.23	1218210.05	248° 20' 11"	7.39
9	459891.50	1218203.18	225° 7' 35"	9.98
10	459884.45	1218196.10	204° 26' 21"	9.72
11	459875.60	1218192.07	176° 43' 57"	3.76
12	459871.85	1218192.29	169° 56' 3"	9.20
13	459862.79	1218193.90	258° 39' 5"	10.99
14	459860.63	1218183.12	168° 39' 5"	20.03
15	459840.99	1218187.06	259° 27' 16"	5.79
16	459839.93	1218181.36	169° 27' 16"	55.93
17	459784.95	1218191.60	259° 39' 41"	3.39
18	459784.34	1218188.27	305° 54' 16"	60.81
1	459820.06	1218138.94	0° 0' 0"	0.00

Описание границ смежных землепользователей

От точки №1 до точки №18 - земли, (не земельные участки), находящиеся в государственной или муниципальной собственности
От точки №18 до точки №1 - земельный участок с кадастровым номером 67:27:0000000:4781

Условные обозначения:

- граница земельного участка, установленная в соответствии с федеральным законодательством, включенная в ЕГРН и не измененная при проведении кадастровых работ
- граница земельного участка, установленная (уточненная) при проведении кадастровых работ

- 67:27:0020491 - кадастровый квартал
- 1 - характерная точка границы образуемого земельного участка
- 3У1 - обозначение образуемого земельного участка
- Зона ОД - зона размещения объектов общественно-делового назначения

Заявитель: *Светлана Владимировна Д.И.*
 (подпись, расшифровка подписи)
 М.П. (для юридических лиц и индивидуальных предпринимателей)