



АДМИНИСТРАЦИЯ ГОРОДА СМОЛЕНСКА

ПОСТАНОВЛЕНИЕ

от 19.12.2022 № 3915-а/м

Об использовании земельного участка по улице Черняховского, возле дома 38, без его предоставления и установления сервитута, публичного сервитута

В соответствии с Земельным кодексом Российской Федерации, постановлениями Правительства Российской Федерации от 03.12.2014 № 1300 «Об утверждении перечня видов объектов, размещение которых может осуществляться на землях или земельных участках, находящихся в государственной или муниципальной собственности, без предоставления земельных участков и установления сервитутов», Администрации Смоленской области от 28.05.2015 № 302 «Об утверждении Положения о порядке и условиях размещения объектов на землях или земельных участках, находящихся в государственной или муниципальной собственности, без предоставления земельных участков и установления сервитутов, публичного сервитута», решением 69-й сессии Смоленского городского Совета IV созыва от 20.02.2015 № 1323 «Об определении уполномоченного органа на распоряжение земельными участками, государственная собственность на которые не разграничена, на территории города Смоленска», на основании заявления Жерненко Наталии Владиславовны от 05.12.2022, руководствуясь Уставом города Смоленска,

Администрация города Смоленска п о с т а н о в л я е т:

1. Предоставить Жерненко Наталии Владиславовне право использовать без предоставления и установления сервитута, публичного сервитута земельный участок площадью 20 м², отнесенный к категории земель населенных пунктов, находящийся на землях, государственная собственность на которые не разграничена, расположенный по адресу (иное описание местоположения): Российская Федерация, Смоленская область, город Смоленск, улица Черняховского, возле дома 38, в границах кадастрового

квартала 67:27:0020822, для элементов благоустройства территории, в том числе малых архитектурных форм, за исключением некапитальных нестационарных строений и сооружений, рекламных конструкций, применяемых как составные части благоустройства территории, для размещения которых не требуется разрешения на строительство.

2. Срок использования земельного участка, указанного в пункте 1 настоящего постановления, - 11 месяцев.

3. Координаты характерных точек границ земельного участка, предполагаемого к использованию, отображены на схеме границ, являющейся неотъемлемой частью настоящего постановления (приложение).

4. Жерненко Н.В.:

4.1. Выполнить требования о приведении земельного участка в состояние, пригодное для использования в соответствии с видом разрешенного использования, и о проведении необходимых работ по рекультивации в случае, если использование земельного участка приведет к порче или уничтожению плодородного слоя почвы в границах земельного участка, указанного в пункте 1 настоящего постановления.

4.2. В течение 60 дней с даты принятия настоящего постановления согласовать с Управлением архитектуры и градостроительства Администрации города Смоленска проект благоустройства, связанный с проведением благоустройства и озеленения земельного участка, указанного в пункте 1 настоящего постановления.

5. Использование земельного участка, указанного в пункте 1 настоящего постановления, в зоне прохождения инженерной и транспортной инфраструктур осуществлять в соответствии с установленным правовым режимом.

6. Приемку в эксплуатацию размещаемых объектов необходимо осуществлять с участием представителя уполномоченного органа.

7. Администрация города Смоленска оставляет за собой право предоставлять земельный участок, указанный в пункте 1 настоящего постановления, физическому или юридическому лицу без прекращения предоставленного настоящим постановлением права использования земельного участка.

8. Управлению имущественных, земельных и жилищных отношений Администрации города Смоленска в течение 10 рабочих дней со дня принятия настоящего постановления направить его копию в федеральный орган исполнительной власти, уполномоченный на осуществление государственного земельного надзора.

Глава города Смоленска

А.А. Борисов

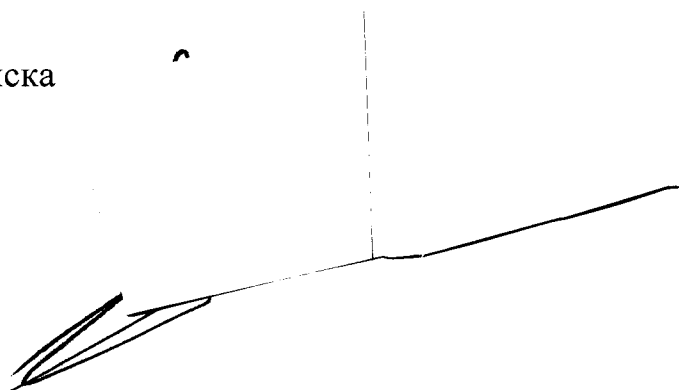


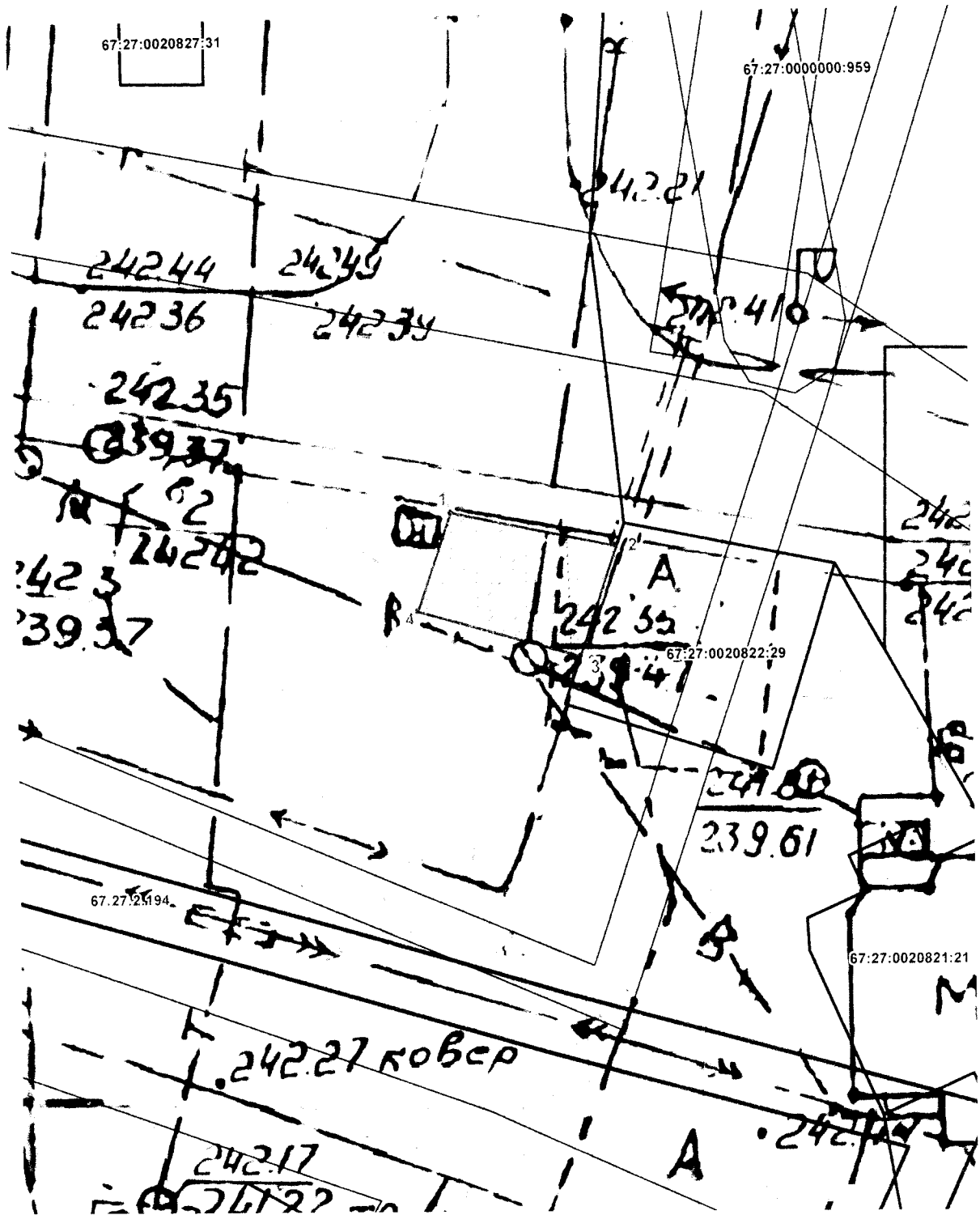
СХЕМА ГРАНИЦ

предполагаемых к использованию земель или части земельного участка на кадастровом плане территории

Наименование планируемого к размещению объекта:
<i>Элементы благоустройства территории, в том числе малые архитектурные формы, за исключением некапитальных нестационарных строений и сооружений, рекламных конструкций, применяемых как составные части благоустройства территории</i>
Местоположение объекта и кадастровый номер земельного участка (кадастровый номер кадастрового квартала в случае, если земельный участок не поставлен на государственный кадастровый учет):
<i>Смоленская область, г. Смоленск, ул. Черняховского кадастровый квартал 67:27:0020822</i>
Площадь предполагаемых к использованию земель или земельного участка:
<i>20м²</i>
Категория земель:
<i>Земли населенных пунктов</i>
Вид разрешенного использования земель или земельного участка (в соответствии с правилами землепользования и застройки соответствующего муниципального образования Смоленской области):
<i>Благоустройство территории</i>
Ограничения использования земель или земельного участка, в том числе:
наличие объектов инженерной инфраструктуры и их характеристики:
<i>- подземный электрокабель низкого напряжения; - водопровод со смотровым колодезем</i>
наличие объектов транспортной инфраструктуры и их характеристики:
-
наличие и параметры охранных, санитарно-защитных и иных зон, в том числе проектируемых:
-
наличие особо охраняемых природных территорий, объектов культурного наследия, иных территорий и объектов, ограничивающих использование земельного участка:
-

СХЕМА ГРАНИЦ
предполагаемых к использованию земель или части земельного участка
на кадастровом плане территории

Чертеж размещения объекта на предполагаемых к использованию землях (земельном участке)



Масштаб 1:200

Каталог координат характерных точек границ территории размещения проектируемого проезда

№ точки	Дирекционный угол, °, ', "	Длина линии, м	Координаты, м	
			X	Y
1	2	3	4	5
1			458416.66	1220569.05
2	101° 14' 57"	5,54	458415.58	1220574.48
3	198° 43' 24"	3,77	458412.01	1220573.27
4	284° 53' 52"	5,48	458413.42	1220567.97
1	18° 26' 6"	3,42	458416.66	1220569.05

Описание границ смежных землепользователей:

от т.1 до т.2, от т.3 до т.1 – земли неразграниченной государственной собственности;

от т.2 до т.3 – земельный участок с кадастровым номером 67:27:0020822:29

Условные обозначения

67:27:0020822:29

обозначение земельного участка

67:27:0020822

обозначение кадастрового квартала



существующая часть границы земельного участка

граница зоны размещения проектируемого объекта

граница зоны размещения проектируемого объекта

обозначение характерной точки границы зоны размещения линейного объекта – проектируемого проезда

• 1