



## АДМИНИСТРАЦИЯ ГОРОДА СМОЛЕНСКА

# РАСПОРЯЖЕНИЕ

от 09.07.2024 № 254-р/адм

Об использовании земельного участка по улице Черняховского, парк «Реадовка» без его предоставления и установления сервитута, публичного сервитута

В соответствии с Земельным кодексом Российской Федерации, постановлениями Правительства Российской Федерации от 03.12.2014 № 1300 «Об утверждении перечня видов объектов, размещение которых может осуществляться на землях или земельных участках, находящихся в государственной или муниципальной собственности, без предоставления земельных участков и установления сервитутов», Администрации Смоленской области от 28.05.2015 № 302 «Об утверждении Положения о порядке и условиях размещения объектов на землях или земельных участках, находящихся в государственной или муниципальной собственности, без предоставления земельных участков и установления сервитутов, публичного сервитута», решением 69-й сессии Смоленского городского Совета IV созыва от 20.02.2015 № 1323 «Об определении уполномоченного органа на распоряжение земельными участками, государственная собственность на которые не разграничена, на территории города Смоленска», постановлениями Администрации города Смоленска от 15.11.2023 № 3206-адм «Об утверждении Административного регламента Администрации города Смоленска по предоставлению муниципальной услуги «Выдача разрешения на использование земель или земельного участка, которые находятся в государственной или муниципальной собственности, без предоставления земельных участков и установления сервитута, публичного сервитута», от 01.11.2023 № 3073-адм «Об утверждении Правил определения размера платы за использование земельных участков, государственная собственность на которые не разграничена, на территории города Смоленска без предоставления земельных участков и установления сервитутов, публичного сервитута для размещения объектов, виды которых установлены постановлением Правительства Российской Федерации

от 03.12.2014 № 1300 «Об утверждении перечня видов объектов, размещение которых может осуществляться на землях или земельных участках, находящихся в государственной или муниципальной собственности, без предоставления земельных участков и установления сервитутов», а также условий и сроков ее внесения» (далее - постановление Администрации города Смоленска от 01.11.2023 № 3073-адм), на основании заявления индивидуального предпринимателя Коновалова Алексея Викторовича от 26.06.2024, руководствуясь Уставом города Смоленска:

1. Предоставить индивидуальному предпринимателю Коновалову Алексею Викторовичу (ИНН 710408443283, ОГРНИП 317673300012120) право использовать без предоставления и установления сервитута, публичного сервитута земельный участок площадью 24 кв. м, отнесенный к категории земель населенных пунктов, находящийся на землях, государственная собственность на которые не разграничена, расположенный по адресу (иное описание местоположения): Российская Федерация, Смоленская область, город Смоленск, улица Черняховского, парк «Реадовка», в границах кадастрового квартала 67:27:0020814, для временных сооружений и (или) временных конструкций, предназначенных для организации стоянки и (или) хранения (нахождения) велосипедов, средств индивидуальной мобильности, различного спортивного инвентаря в пределах таких сооружений и (или) конструкций, для размещения которых не требуется разрешения на строительство.

2. Координаты характерных точек границ земельного участка, предполагаемого к использованию, отображены на схеме границ, являющейся неотъемлемой частью настоящего распоряжения (приложение).

3. Срок использования земельного участка, указанного в пункте 1 настоящего распоряжения, - 3 года.

4. Размер платы за использование земельного участка, указанного в пункте 1 настоящего распоряжения, определяется Управлением имущественных, земельных и жилищных отношений Администрации города Смоленска в соответствии с постановлением Администрации города Смоленска от 01.11.2023 № 3073-адм.

5. Индивидуальному предпринимателю Коновалову Алексею Викторовичу выполнить требования о приведении земельного участка в состояние, пригодное для использования в соответствии с видом разрешенного использования, и о проведении необходимых работ по рекультивации в случае, если использование земельного участка приведет к порче или уничтожению плодородного слоя почвы в границах земельного участка, указанного в пункте 1 настоящего распоряжения.

6. Использование земельного участка, указанного в пункте 1 настоящего распоряжения, в зонах с особыми условиями использования территории осуществлять в соответствии с установленным правовым режимом.

7. Приемку в эксплуатацию размещаемых объектов необходимо осуществлять с участием представителя Администрации города Смоленска.

8. Администрация города Смоленска оставляет за собой право предоставлять земельный участок, указанный в пункте 1 настоящего

распоряжения, физическому или юридическому лицу без прекращения предоставленного настоящим распоряжением права использования земельного участка.

9. Управлению информационных технологий Администрации города Смоленска разместить настоящее распоряжение на официальном сайте Администрации города Смоленска.

Глава города Смоленска

A handwritten signature in blue ink, appearing to read 'А.А. Новиков', with a long, sweeping flourish extending upwards and to the right.

А.А. Новиков

Приложение:

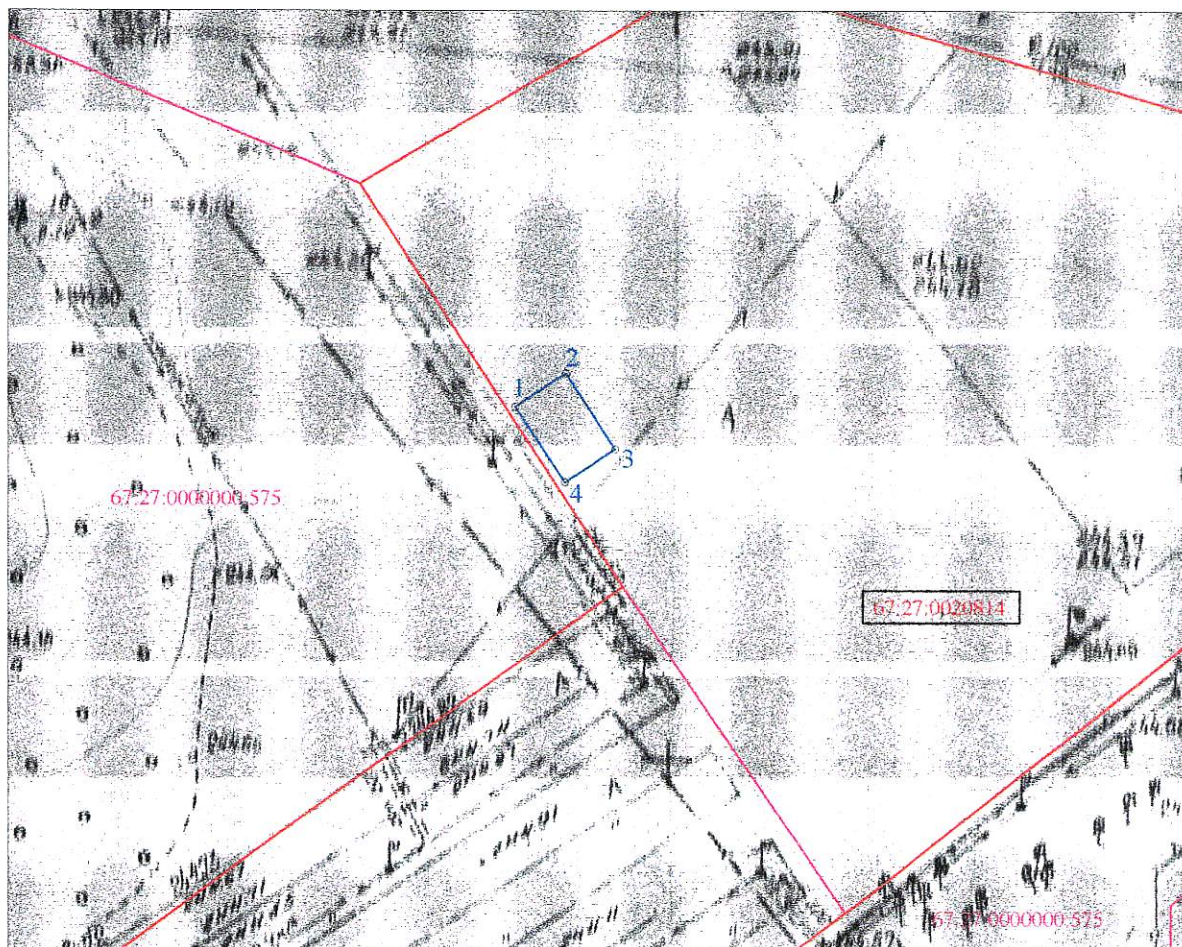
*к распоряжению  
Администрации  
г. Смоленска  
от 09.04.2024 № 254-р/Адм*

### СХЕМА ГРАНИЦ

предполагаемых к использованию земель или части земельного участка  
на кадастровом плане территории

<b>Наименование планируемого к размещению объекта</b>
Временные сооружения и (или) временные конструкции, предназначенные для организации стоянки и (или) хранения (нахождения) велосипедов, средств индивидуальной мобильности, различного спортивного инвентаря в пределах таких сооружений и (или) конструкций, для размещения которых не требуется разрешение на строительство.
<b>Месторасположение объекта и кадастровый номер земельного участка (кадастровый номер кадастрового квартала, в случае если земельный участок не поставлен на государственный кадастровый учет):</b>
Адрес: г. Смоленск, ул. Черняховского, парк «Реадовка» Кадастровый квартал 67:27:00208814
<b>Площадь предполагаемых к использованию земель или земельного участка:</b>
24 кв.м.
<b>Категории земель:</b>
Земли населенных пунктов
<b>Вид разрешенного использования земель или земельного участка в соответствии с правилами землепользования и застройки города Смоленска:</b>
Благоустройство территории
<b>Ограничения использования земель или земельного участка, в том числе:</b>
-
<b>Наличие объектов транспортной инфраструктуры и их характеристики:</b>
-
<b>Наличие особо охраняемых природных территорий, объектов культурного наследия, иных территорий и объектов, ограничивающих использование земельного участка:</b>
67:27-6.6044

**ЧЕРТЕЖ РАЗМЕЩЕНИЯ ОБЪЕКТА**  
на предполагаемых к использованию землях  
(земельном участке)



Масштаб 1:500

**Каталог координат характерных точек границ территории**

Номер точки	КООРДИНАТЫ		Дир.углы	Меры линий, м	На точку
	Х	У			
1	458169.48	1220693.20	56° 53' 47"	4.00	2
2	458171.66	1220696.55	146° 53' 47"	6.00	3
3	458166.64	1220699.83	236° 53' 47"	4.00	4
4	458164.45	1220696.48	326° 53' 47"	6.00	1

S=24 кв.м

**Описание границ смежных землепользователей**

От точки №1 до точки №2 -	Кадастровый квартал №67:27:0020814
От точки №2 до точки №3 -	Кадастровый квартал №67:27:0020814
От точки №3 до точки №4 -	Кадастровый квартал №67:27:0020814
От точки №4 до точки №1 -	Кадастровый квартал №67:27:0020814

**Условные обозначения :**

- -Граница размещения объекта
- -Граница кадастрового квартала № 67:27:0020814
- - Граница земельного участка с кадастровым номером 67:27:0000000:575

Заявитель \_\_\_\_\_

М.П.