



АДМИНИСТРАЦИЯ ГОРОДА СМОЛЕНСКА

РАСПОРЯЖЕНИЕ

от 05.08.2024 № 417-р/адм

Об установлении публичного сервитута в отношении земельного участка с кадастровым номером 67:27:0013303:189

В соответствии с Земельным кодексом Российской Федерации, Гражданским кодексом Российской Федерации, Федеральным законом от 13.07.2015 № 218-ФЗ «О государственной регистрации недвижимости», постановлением Администрации города Смоленска от 11.06.2021 № 1444-адм «Об утверждении проекта планировки и проекта межевания территории в городе Смоленске в границах улицы Лавочкина – улицы Маршала Еременко – границе территориальной зоны Ж1», руководствуясь Уставом города Смоленска:

1. Установить публичный сервитут в отношении земельного участка с кадастровым номером 67:27:0013303:189, расположенного по адресу (иное описание местоположения): Российская Федерация, Смоленская область, город Смоленск, поселок Кирпичного 3-го завода, дом 6а, для использования его части с условным номером 67:27:0013303:189:чзу1 площадью 202 кв. м, в целях осуществления прохода и проезда через данный земельный участок.

2. Срок действия публичного сервитута – бессрочный.

3. Утвердить границы публичного сервитута, предусмотренного пунктом 1 настоящего распоряжения (приложение).

4. Управлению имущественных, земельных и жилищных отношений Администрации города Смоленска направить в орган регистрации прав документы (содержащиеся в них сведения) для внесения сведений в Единый государственный реестр недвижимости в соответствии с требованиями статьи 32 Федерального закона от 13.07.2015 № 218-ФЗ «О государственной регистрации недвижимости».

5. Управлению информационных технологий Администрации города Смоленска разместить настоящее распоряжение на официальном сайте Администрации города Смоленска.

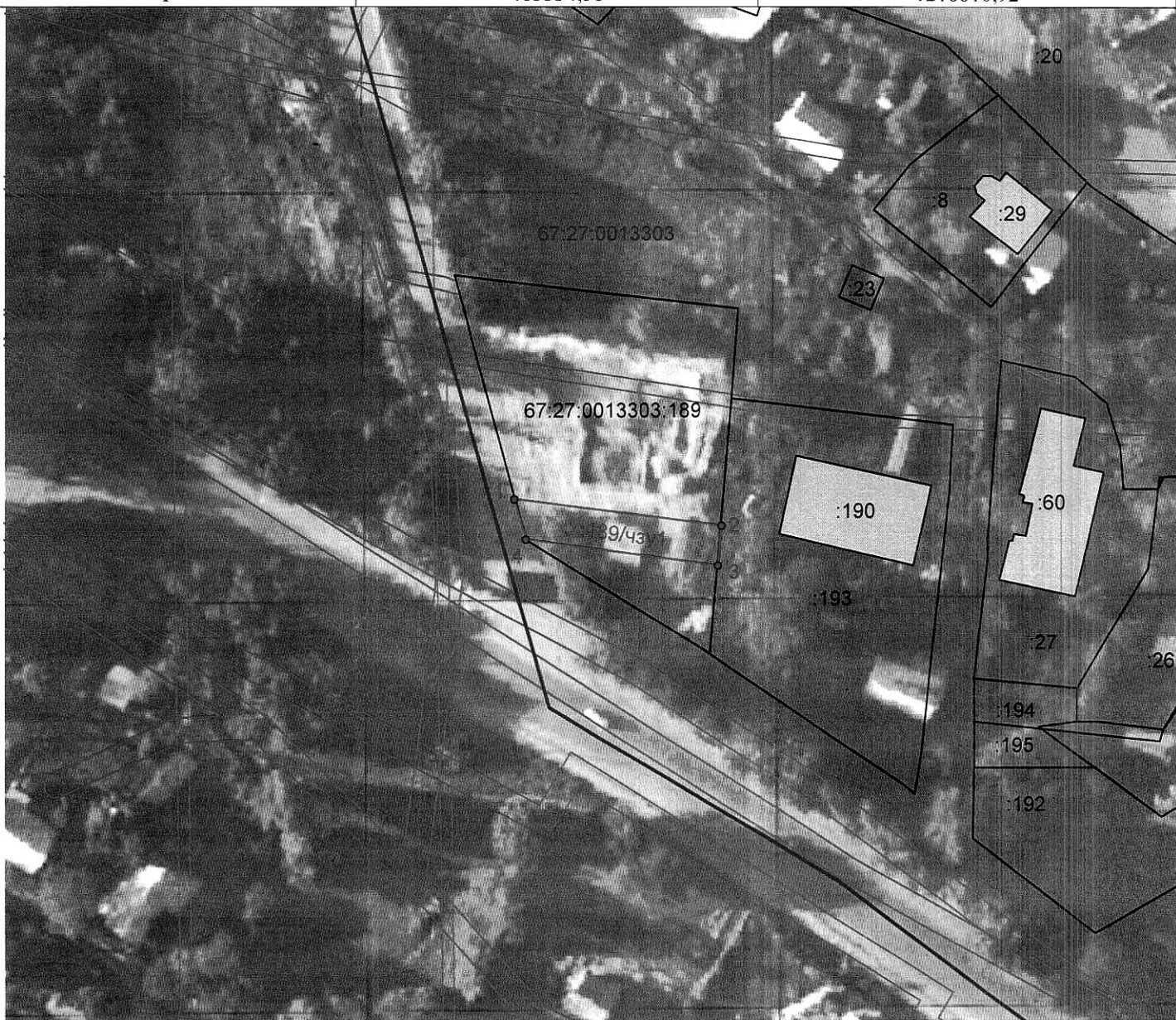
Глава города Смоленска

А.А. Новиков

СХЕМА РАСПОЛОЖЕНИЯ ГРАНИЦ ПУБЛИЧНОГО СЕРВИТУТА

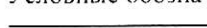




установленного в целях обеспечения прохода или проезда через земельный участок с кадастровым номером 67:27:0013303:189, расположенный по адресу: Российская Федерация, Смоленская область, город Смоленск, поселок Кирпичного 3-го завода, дом 6

Условный номер земельного участка 67:27:0013303:189/чзу1			
Площадь земельного участка 202 м ²			
Система координат МСК 67			
Обозначение характерных точек границы	Координаты, м		
	X	Y	Z
1	2	3	4
1	463334,56	1218810,92	
2	463330,16	1218843,92	
3	463323,86	1218843,41	
4	463328,04	1218812,66	
1	463334,56	1218810,92	



Масштаб 1:1000

Условные обозначения:

-  - граница земельного участка, согласно сведениям ЕГРН
-  - граница части земельного участка
-  - граница кадастрового квартала
-  - граница ЗОУИТ
-  - граница объекта капитального строительства
- 1,2...n - характерная точка границы части земельного участка
- :189/чзу1 - обозначение части земельного участка
- 67:27:0013303 - номер кадастрового квартала
- :193 - кадастровый номер объекта капитального строительства, сведения о местоположении которого содержатся в ЕГРН