



## АДМИНИСТРАЦИЯ ГОРОДА СМОЛЕНСКА

# ПОСТАНОВЛЕНИЕ

от 14.06.2024 № 1533-Адм

Об использовании земельных участков в городе Смоленске без их предоставления и установления сервитута, публичного сервитута

В соответствии с Земельным кодексом Российской Федерации, постановлениями Правительства Российской Федерации от 03.12.2014 № 1300 «Об утверждении перечня видов объектов, размещение которых может осуществляться на землях или земельных участках, находящихся в государственной или муниципальной собственности, без предоставления земельных участков и установления сервитутов», Администрации Смоленской области от 28.05.2015 № 302 «Об утверждении Положения о порядке и условиях размещения объектов на землях или земельных участках, находящихся в государственной или муниципальной собственности, без предоставления земельных участков и установления сервитутов, публичного сервитута», решениями 69-й сессии Смоленского городского Совета IV созыва от 20.02.2015 № 1323 «Об определении уполномоченного органа на распоряжение земельными участками, государственная собственность на которые не разграничена, на территории города Смоленска», 70-й сессии Смоленского городского Совета IV созыва от 27.03.2015 № 1354 «Об утверждении Положения о разграничении полномочий органов местного самоуправления в сфере управления и распоряжения земельными участками, находящимися в муниципальной собственности города Смоленска», 41-й сессии Смоленского городского Совета VI созыва от 29.08.2023 № 633 «Об утверждении Правил определения размера платы за использование земельных участков, находящихся в муниципальной собственности города Смоленска, без предоставления земельных участков и установления сервитутов, публичного сервитута для размещения объектов, виды которых установлены постановлением Правительства Российской Федерации от 03.12.2014 № 1300 «Об утверждении перечня видов объектов, размещение которых может осуществляться на землях или земельных участках, находящихся в государственной или муниципальной собственности, без

предоставления земельных участков и установления сервитутов», а также условий и сроков ее внесения» (далее - решение Смоленского городского Совета от 29.08.2023 № 633), постановлениями Администрации города Смоленска от 01.11.2023 № 3073-адм «Об утверждении Правил определения размера платы за использование земельных участков, государственная собственность на которые не разграничена, на территории города Смоленска без предоставления земельных участков и установления сервитутов, публичного сервитута для размещения объектов, виды которых установлены постановлением Правительства Российской Федерации от 03.12.2014 № 1300 «Об утверждении перечня видов объектов, размещение которых может осуществляться на землях или земельных участках, находящихся в государственной или муниципальной собственности, без предоставления земельных участков и установления сервитутов», а также условий и сроков ее внесения» (далее - постановление Администрации города Смоленска от 01.11.2023 № 3073-адм), от 15.11.2023 № 3206-адм «Об утверждении Административного регламента Администрации города Смоленска по предоставлению муниципальной услуги «Выдача разрешения на использование земель или земельного участка, которые находятся в государственной или муниципальной собственности, без предоставления земельных участков и установления сервитута, публичного сервитута», на основании заявлений общества с ограниченной ответственностью «Городская управляющая компания» (далее – ООО «Городская управляющая компания») от 13.05.2024, руководствуясь Уставом города Смоленска,

Администрация города Смоленска п о с т а н о в л я е т:

1. Предоставить ООО «Городская управляющая компания» (ОГРН 1236700007158, ИНН 6732247222) право использовать без предоставления и установления сервитута, публичного сервитута для элементов благоустройства территории, в том числе малых архитектурных форм, за исключением некапитальных нестационарных строений и сооружений, рекламных конструкций, применяемых как составные части благоустройства территории:

- земельный участок с кадастровым номером 67:27:0013309:326 площадью 40 кв. м, отнесенный к категории земель населенных пунктов, находящийся в муниципальной собственности города Смоленска, расположенный по адресу (иное описание местоположения): Российская Федерация, Смоленская область, город Смоленск, улица Маршала Еременко, в районе дома 38;

- земельный участок с кадастровым номером 67:27:0013320:826 площадью 70 кв. м, отнесенный к категории земель населенных пунктов, находящийся в муниципальной собственности города Смоленска, расположенный по адресу (иное описание местоположения): Российская Федерация, Смоленская область, город Смоленск, улица Лавочкина, в районе дома 52;

- земельный участок с кадастровым номером 67:27:0013307:1666 площадью 37 кв. м, отнесенный к категории земель населенных пунктов, находящийся в муниципальной собственности города Смоленска, расположенный по адресу (иное описание местоположения): Российская Федерация, Смоленская область, город Смоленск, улица Маршала Еременко, в районе дома 14;

- земельный участок с кадастровым номером 67:27:0013453:952 площадью 18 кв. м, отнесенный к категории земель населенных пунктов, находящийся в муниципальной собственности города Смоленска, расположенный по адресу (иное описание местоположения): Российская Федерация, Смоленская область, город Смоленск, улица Маршала Еременко, в районе дома 56;

- земельный участок с кадастровым номером 67:27:0013454:4 площадью 8 кв. м, отнесенный к категории земель населенных пунктов, находящийся в муниципальной собственности города Смоленска, расположенный по адресу (иное описание местоположения): Российская Федерация, Смоленская область, город Смоленск, улица Маршала Еременко, в районе дома 70;

- земельный участок с кадастровым номером 67:27:0013452:589 площадью 21 кв. м, отнесенный к категории земель населенных пунктов, находящийся в муниципальной собственности города Смоленска, расположенный по адресу (иное описание местоположения): Российская Федерация, Смоленская область, город Смоленск, улица Маршала Еременко, в районе дома 66;

- земельный участок площадью 68 кв. м, отнесенный к категории земель населенных пунктов, находящийся на землях, государственная собственность на которые не разграничена, расположенный по адресу (иное описание местоположения): Российская Федерация, Смоленская область, город Смоленск, улица Маршала Еременко, в районе дома 56, в границах кадастрового квартала 67:27:0013453;

- земельный участок площадью 140 кв. м, отнесенный к категории земель населенных пунктов, находящийся на землях, государственная собственность на которые не разграничена, расположенный по адресу (иное описание местоположения): Российская Федерация, Смоленская область, город Смоленск, улица Маршала Еременко, в районе дома 14, в границах кадастрового квартала 67:27:0013307;

- земельный участок площадью 143 кв. м, отнесенный к категории земель населенных пунктов, находящийся на землях, государственная собственность на которые не разграничена, расположенный по адресу (иное описание местоположения): Российская Федерация, Смоленская область, город Смоленск, улица Лавочкина, в районе дома 52, в границах кадастрового квартала 67:27:0013320;

- земельный участок площадью 145 кв. м, отнесенный к категории земель населенных пунктов, находящийся на землях, государственная собственность на которые не разграничена, расположенный по адресу (иное описание

местоположения): Российская Федерация, Смоленская область, город Смоленск, улица Маршала Еременко, в районе дома 38, в границах кадастрового квартала 67:27:0013309.

2. Координаты характерных точек границ земельных участков, предполагаемых к использованию, отображены на схемах границ, являющихся неотъемлемой частью настоящего постановления (приложения № 1 - 10).

3. Срок использования земельных участков, указанных в пункте 1 настоящего постановления, - 15 лет.

4. Размер платы за использование земельных участков, указанных в пункте 1 настоящего постановления, определяется Управлением имущественных, земельных и жилищных отношений Администрации города Смоленска в соответствии с решением Смоленского городского Совета от 29.08.2023 № 633, постановлением Администрации города Смоленска от 01.11.2023 № 3073-адм.

5. ООО «Городская управляющая компания»:

5.1. Выполнить требования о приведении земельных участков в состояние, пригодное для использования в соответствии с видом разрешенного использования, и о проведении необходимых работ по рекультивации в случае, если использование земельных участков приведет к порче или уничтожению плодородного слоя почвы в границах земельных участков, указанных в пункте 1 настоящего постановления.

5.2. В течение 60 дней с даты принятия настоящего постановления согласовать с Управлением архитектуры и градостроительства Администрации города Смоленска проект благоустройства, связанный с проведением благоустройства и озеленения земельных участков, указанных в пункте 1 настоящего постановления.

6. Использование земельных участков, указанных в пункте 1 настоящего постановления, в зоне прохождения инженерной и транспортной инфраструктур, а также в зонах с особыми условиями использования территории осуществлять в соответствии с установленным правовым режимом.

7. Приемку в эксплуатацию размещаемых объектов необходимо осуществлять с участием представителя Администрации города Смоленска.

8. Администрация города Смоленска оставляет за собой право предоставлять земельные участки, указанные в пункте 1 настоящего постановления, физическому или юридическому лицу без прекращения предоставленного настоящим постановлением права использования земельных участков.

9. Управлению информационных технологий Администрации города Смоленска разместить настоящее постановление на официальном сайте Администрации города Смоленска.

Утверждена  
 наименование документа об утверждении, включая наименование  
 Архитектурно-строительный институт  
 Орган государственной власти (или орган местного самоуправления, принявший решение об утверждении схемы)  
 № 1533 от 14.06.2024г.

### СХЕМА ГРАНИЦ

## предполагаемых к использованию земель или части земельного участка на кадастровом плане территории

Наименование планируемого к размещению объекта: Элементы благоустройства территории, в том числе малые архитектурные формы, за исключением некапитальных нестационарных строений и сооружений, рекламных конструкций, применяемых как составные части благоустройства территории. (в соответствии с п.4 постановления Правительства Российской Федерации №1300 от 3.12.2014г.)

Ю Местоположение объекта: Российская Федерация, Смоленская область, г.Смоленск, ул. Маршала Еременко, в районе дома №38

Кадастровый номер кадастрового квартала: 67:27:0013309

Кадастровый номер земельного участка: 67:27:0013309:326

Площадь предполагаемых к использованию земель: 40 кв.м.

Категория земель: Земли населенных пунктов

Вид разрешенного использования: благоустройство территории

Ограничения использования земель или земельного участка, в том числе: -

Наличие объектов инженерной инфраструктуры и их характеристики: КЛ-0,4кВ ТП-362 ж/д34, Еременко №1, КЛ-0,4кВ ТП-362 ж/д34, Еременко №2

Наличие объектов инженерной инфраструктуры и их характеристики: КЛ-0,4кВТП-362ж/д36,Еременко№1,водопровод,ливневая канализация,газопровод

Наличие объектов транспортной инфраструктуры и их характеристики: улица Маршала Еременко

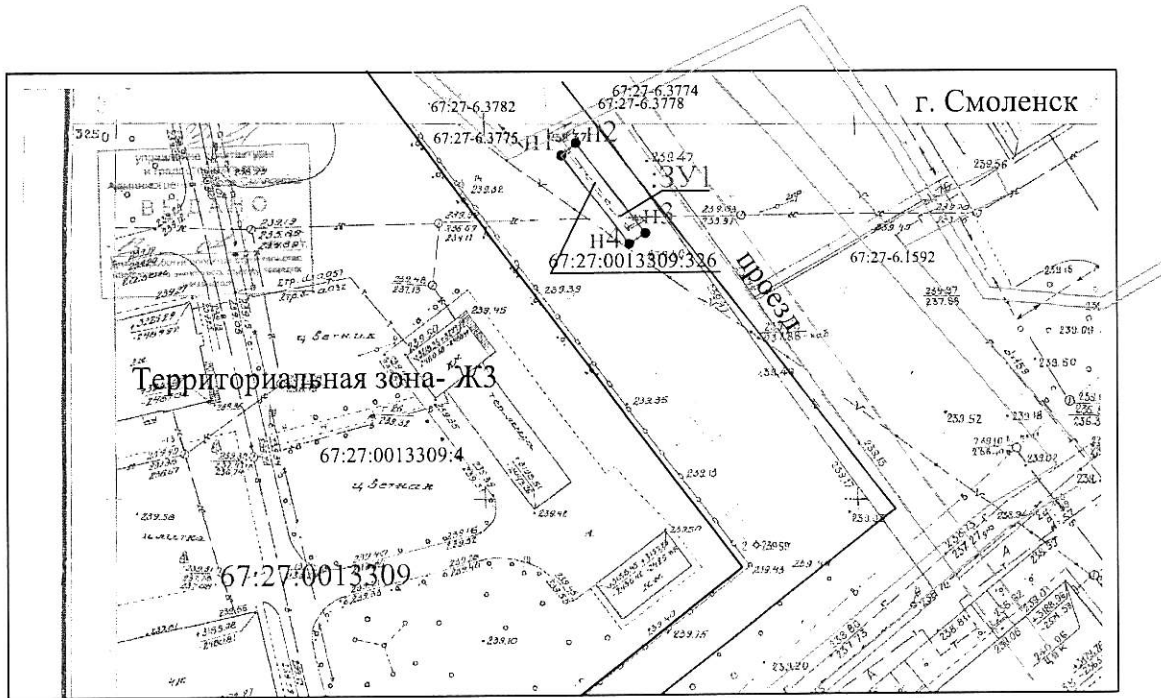
Наличие и параметры охраны, санитарно-защитных и иных зон, в том числе проектируемых: охранный зона инженерных коммуникаций (67:27-6.3774)

охранная зона инженерных коммуникаций (67:27-6.3778),охранная зона инженерных коммуникаций (67:27-6.1592)

Наличие особо охраняемых природных территорий, объектов культурного наследия, иных территорий

и объектов, ограничивающих использование земельного участка: -

Чертеж размещения объекта на предполагаемых к использованию землях государственной собственности, выполненный на основе материалов инженерно-геодезических изысканий в масштабе 1:2000 - 1:500 с учетом сведений государственного кадастра недвижимости



Описание границ смежных землепользователей

Каталог координат образуемых земельных участков

От точки №п1 до №точки п1 - земли неразграниченной государственной собственности

Номер точки	КООРДИНАТЫ		Дир.углы	Меры линий,м	На точку
	Х	У			
п1	463350.37	1219696.45	49° 39' 38"	2.61	2
п2	463352.06	1219698.44	142° 12' 20"	15.62	3
п3	463339.72	1219708.01	237° 23' 43"	2.64	4
п4	463338.30	1219705.79	322° 16' 0"	15.26	5
п1	463350.37	1219696.45	0° 0' 0"	0.00	1

Условные обозначения:  
 - границы охранных зон, включенные в ЕГРН  
 - граница образуемого земельного участка  
 - граница кадастрового квартала  
 - дорога  
 - граница земельного участка включенная в ГКН и не изменяемая при проведении кадастровых работ  
 67:27:0013452- номер кадастрового квартала  
 33У1 - номер образуемой части земельного участка  
 67:27:0000000:5439- номер существующего земельного участка по сведениям ЕГРН  
 ● п2 - характерная новая точка границ образуемого земельного участка

Масштаб 1:1000

Заявитель \_\_\_\_\_ / Дата " \_\_\_\_\_ " \_\_\_\_\_ 2024г.

Место для оттиска печати (для юридических лиц и индивидуальных предпринимателей)

Утверждена  
 (наименование документа об утверждении, включая наименование  
 органов государственной власти или органа местного  
 самоуправления, принявших решение об утверждении схемы)  
 № 1235-1000/14 - 026 2024г.

## СХЕМА ГРАНИЦ предполагаемых к использованию земель или части земельного участка на кадастровом плане территории

Наименование планируемого к размещению объекта: Элементы благоустройства территории, в том числе малые архитектурные формы, за исключением некапитальных нестационарных строений и сооружений, рекламных конструкций, применяемых как составные части благоустройства территории. (в соответствии с п.4 постановления Правительства Российской Федерации №1300 от 3.12.2014г.)

Местоположение объекта: Российская Федерация, Смоленская область, г.Смоленск, ул.Лавочкина, в районе дома №52

Кадастровый номер кадастрового квартала: 67:27:0013320

Кадастровый номер земельного участка: 67:27:0013320:826

Площадь предполагаемых к использованию земель: 70 кв.м.

Категория земель: Земли населенных пунктов

Вид разрешенного использования: благоустройство территории

Ограничения использования земель или земельного участка, в том числе: -

Наличие объектов инженерной инфраструктуры и их характеристики: КЛН-0,4кВ ТП-300 Лавочкина, 52А щит 2

Наличие объектов инженерной инфраструктуры и их характеристики: водопровод, ливневая канализация, газопровод, теплосеть

Наличие объектов транспортной инфраструктуры и их характеристики: улица Лавочкина

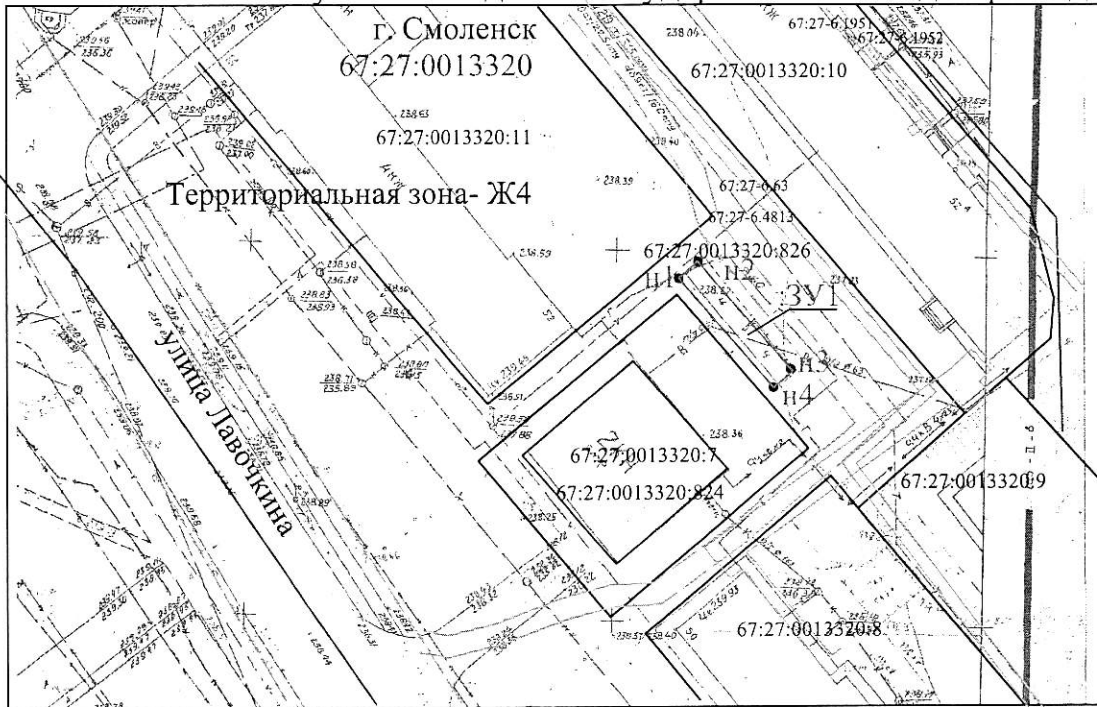
Наличие и параметры охраны, санитарно-защитных и иных зон, в том числе проектируемых: охранный зона инженерных коммуникаций (67:27-6.63)

охранная зона инженерных коммуникаций (67:27-6.1951), охранная зона инженерных коммуникаций (67:27-6.1952)

Наличие особо охраняемых природных территорий, объектов культурного наследия, иных территорий

и объектов, ограничивающих использование земельного участка: -

**Чертеж размещения объекта**  
 на предполагаемых к использованию землях государственной собственности,  
 выполненный на основе материалов инженерно-геодезических изысканий  
 в масштабе 1:2000 - 1:500 с учетом сведений государственного кадастра недвижимости



Описание границ смежных землепользователей

Каталог координат образуемых земельных участков

От точки №п1 до №точки п1- земли неразграниченной государственной собственности

Номер точки	КООРДИНАТЫ		Дир. углы	Меры линий, м	На точку
	X	Y			
н1	462750.27	1219591.77	49° 10' 5"	3.50	2
н2	462752.56	1219594.42	139° 17' 57"	20.00	3
н3	462737.40	1219607.46	229° 23' 55"	3.50	4
н4	462735.12	1219604.80	319° 18' 8"	19.98	5
н1	462750.27	1219591.77	0° 0' 0"	0.00	1

**Условные обозначения:**

- границы охранных зон, включенные в ЕГРН
- граница образуемого земельного участка
- граница кадастрового квартала
- дорога
- граница земельного участка включенная в ГКН и не изменяемая при проведении кадастровых работ
- 67:27:0013452- номер кадастрового квартала
- 3У1 - номер образуемой части земельного участка
- 67:27:0000000:3439- номер существующего земельного участка по сведениям ЕГРН
- н2 - характерная новая точка границ образуемого земельного участка

Масштаб 1:1000

Заявитель \_\_\_\_\_ / Дата " \_\_\_\_\_ " \_\_\_\_\_ 2024г.

Место для оттиска печати (для юридических лиц и индивидуальных предпринимателей)

Утверждена  
 (наименование документа об утверждении, включая наименование  
 организации)  
 (или наименование государственной власти или органа местного самоуправления, принявшего решение об утверждении схемы)  
 № 1533 от 08.11.2024 " 14 " 06 2024г.

С  
Ю

## СХЕМА ГРАНИЦ предполагаемых к использованию земель или части земельного участка на кадастровом плане территории

Наименование планируемого к размещению объекта: Элементы благоустройства территории, в том числе малые архитектурные формы, за исключением некапитальных нестационарных строений и сооружений, рекламных конструкций, применяемых как составные части благоустройства территории. (в соответствии с п.4 постановления Правительства Российской Федерации №1300 от 3.12.2014г.)

Местоположение объекта: Российская Федерация, Смоленская область, г.Смоленск, ул. Маршала Еременко, в районе дома №14

Кадастровый номер кадастрового квартала: 67:27:0013307

Кадастровый номер земельного участка: 67:27:0013307:1666

Площадь предполагаемых к использованию земель: 37 кв.м.

Категория земель: Земли населенных пунктов

Вид разрешенного использования: благоустройство территории

Ограничения использования земель или земельного участка, в том числе: -

Наличие объектов инженерной инфраструктуры и их характеристики: водопровод, ливневая канализация, канализация

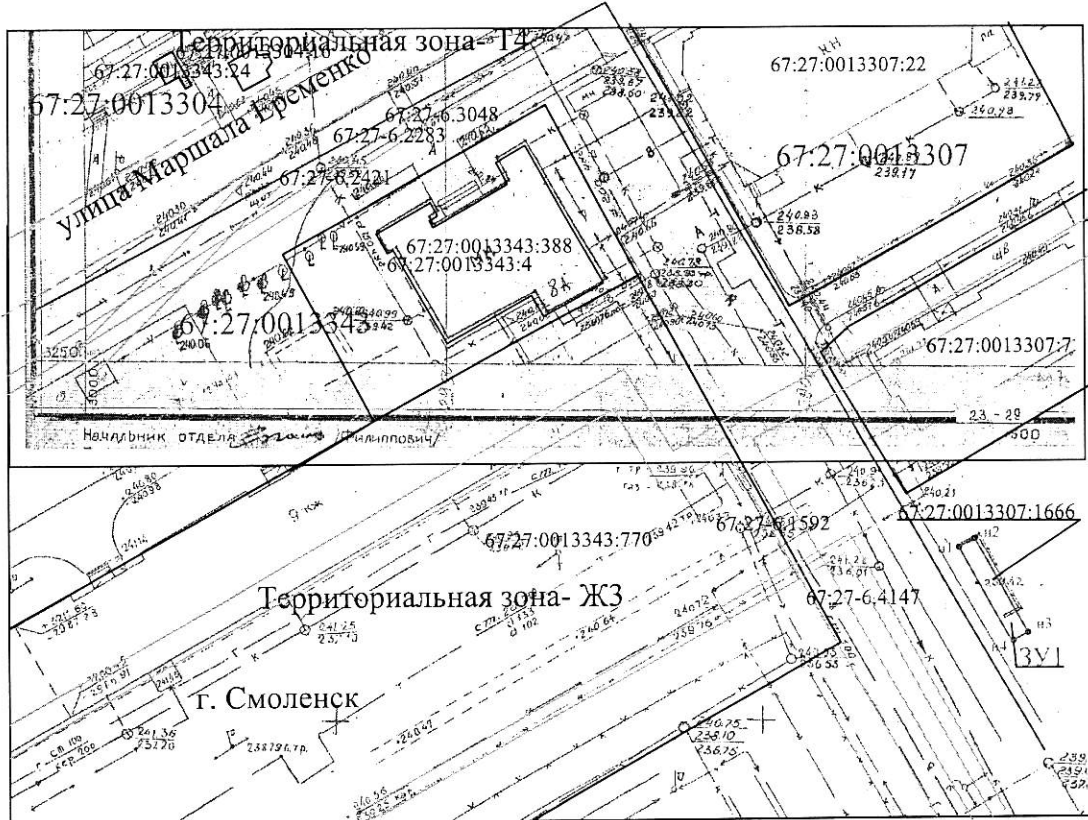
Наличие объектов транспортной инфраструктуры и их характеристики: КЛ-0,4кВ ТП-362 - ТП-363 №1, газопровод, теплотрасса

Наличие объектов транспортной инфраструктуры и их характеристики: улица Маршала Еременко

Наличие и параметры охраны, санитарно-защитных и иных зон, в том числе проектируемых: охранный зона инженерных коммуникаций(67:27-6.4147) охранный зона инженерных коммуникаций(67:27-6.1592)

Наличие особо охраняемых природных территорий, объектов культурного наследия, иных территорий и объектов, ограничивающих использование земельного участка: -

**Чертеж размещения объекта**  
 на предполагаемых к использованию землях государственной собственности,  
 выполненный на основе материалов инженерно-геодезических изысканий  
 в масштабе 1:2000 - 1:500 с учетом сведений государственного кадастра недвижимости



Описание границ смежных землепользователей

От точки №н1 до №точки н1 - земли неразграниченной государственной собственности

Каталог координат образуемого земельного участка

Номер точки	КООРДИНАТЫ		Дир. углы	Меры линий, м	На точку
	X	Y			
н1	463330.71	1219257.34	60° 39' 17"	2.49	2
н2	463331.93	1219259.51	150° 39' 55"	14.90	3
н3	463318.94	1219266.81	240° 46' 2"	2.50	4
н4	463317.72	1219264.63	330° 41' 56"	14.90	5
н1	463330.71	1219257.34	0° 0' 0"	0.00	1

**Условные обозначения:**

- границы охранных зон, включенные в ЕГРН
- граница образуемого земельного участка
- граница кадастрового квартала
- дорога
- граница земельного участка включенная в ГКН и не изменяемая при проведении кадастровых работ
- 67:27:0013307 - номер кадастрового квартала
- 331 - номер образуемой части земельного участка
- 67:27:0013307:13 - номер существующего земельного участка по сведениям ЕГРН
- н2 - характерная новая точка границ образуемого земельного участка

Масштаб 1:1000

Заявитель \_\_\_\_\_ / Дата " \_\_\_\_ " \_\_\_\_ 2024г.  
 Место для оттиска печати (для юридических лиц и индивидуальных предпринимателей)

Утверждена  
 (наименование документа об утверждении, включая наименование)  
 Архитектурный отдел  
 Орган государственной власти или орган местного самоуправления, принявший решение об утверждении схемы  
 № 535 от 14.06.2024г.

## СХЕМА ГРАНИЦ предполагаемых к использованию земель или части земельного участка на кадастровом плане территории

Наименование планируемого к размещению объекта: Элементы благоустройства территории, в том числе малые архитектурные формы, за исключением некапитальных нестационарных строений и сооружений, рекламных конструкций, применяемых как составные части благоустройства территории. (в соответствии с п.4 постановления Правительства Российской Федерации №1300 от 3.12.2014г.)

Местоположение объекта: Российская Федерация, Смоленская область, г.Смоленск, ул. Маршала Еременко, в районе дома №56

Кадастровый номер кадастрового квартала: 67:27:0013453

Кадастровый номер земельного участка: 67:27:0013453:952

Площадь предполагаемых к использованию земель: 18 кв.м.

Категория земель: Земли населенных пунктов

Вид разрешенного использования: благоустройство территории

Ограничения использования земель или земельного участка, в том числе: -

Наличие объектов инженерной инфраструктуры и их характеристики: КЛ-0,4кВ ТП-606ж/д58 М.Еременко№1

Наличие объектов инженерной инфраструктуры и их характеристики: водопровод, ливневая канализация, газопровод

Наличие объектов транспортной инфраструктуры и их характеристики: улица Маршала Еременко

Наличие и параметры охраны, санитарно-защитных и иных зон, в том числе проектируемых: охранный зона инженерных коммуникаций ( 67:27-6.1593)

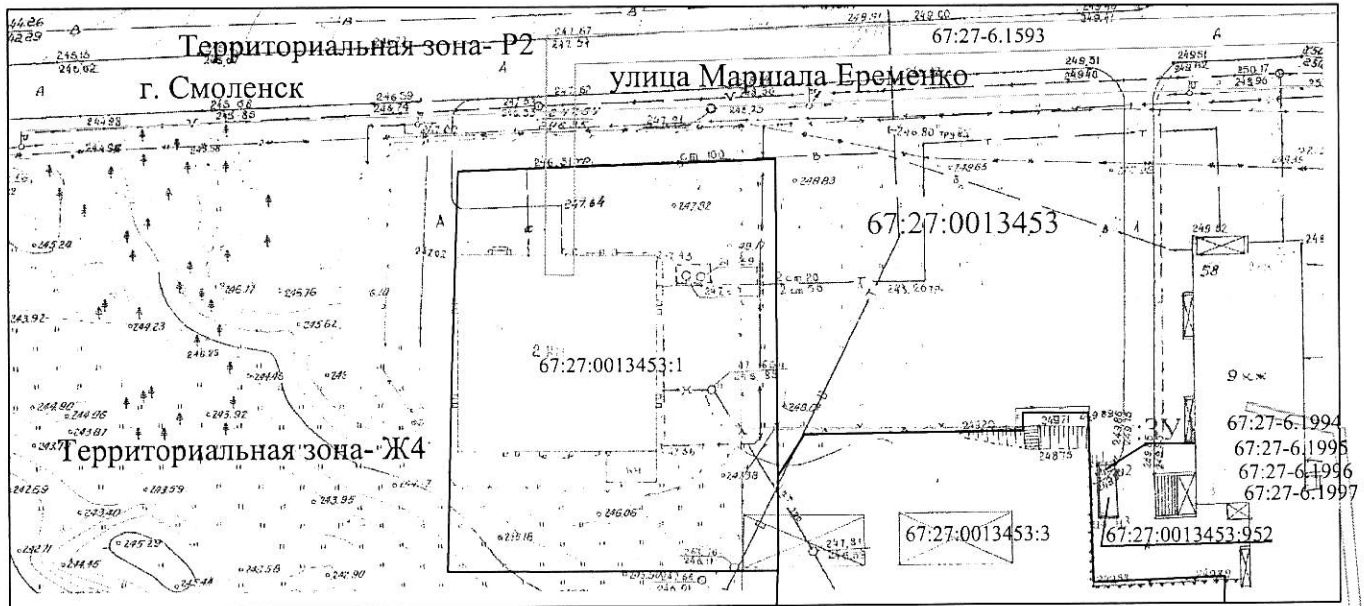
охранная зона инженерных коммуникаций (67:27-6.1994), охранная зона инженерных коммуникаций (67:27-6.1995)

охранная зона инженерных коммуникаций (67:27-6.1996), охранная зона инженерных коммуникаций (67:27-6.1997)

Наличие особо охраняемых природных территорий, объектов культурного наследия, иных территорий

и объектов, ограничивающих использование земельного участка: -

**Чертеж размещения объекта**  
 на предполагаемых к использованию землях государственной собственности,  
 выполненный на основе материалов инженерно-геодезических изысканий  
 в масштабе 1:2000 - 1:500 с учетом сведений государственного кадастра недвижимости



Описание границ смежных землепользователей

Каталог координат образуемых земельных участков

От точки №1 до точки №1 - земли неразграниченной государственной собственности

Номер точки	КООРДИНАТЫ		Дир.углы	Меры линий, м	На точку
	X	Y			
н1	463975.03	1220807.05	86° 47' 41"	2.50	2
н2	463975.17	1220809.55	176° 49' 45"	7.05	3
н3	463968.13	1220809.94	266° 46' 55"	2.49	4
н4	463967.99	1220807.45	356° 44' 53"	7.05	5
н1	463975.03	1220807.05	0° 0' 0"	0.00	1

**Условные обозначения:**

- границы охранных зон, включенные в ЕГРН
  - граница образуемого земельного участка
  - граница кадастрового квартала
  - дорога
  - граница земельного участка включенная в ГКН и не изменяемая при проведении кадастровых работ
- 67:27:0013452- номер кадастрового квартала  
 3У1 - номер образуемой части земельного участка  
 67:27:0000000:3439- номер существующего земельного участка по сведениям ЕГРН  
 ● н2 - характерная новая точка границ образуемого земельного участка

Масштаб 1:1000

Заявитель \_\_\_\_\_

Дата " \_\_\_\_\_ " \_\_\_\_\_ 2024г.

Место для оттиска печати (для юридических лиц и индивидуальных предпринимателей)



Утверждена  
 (наименование документа об утверждении, включая наименование)  
*Администрация*  
 (наименование государственного органа или органа местного самоуправления, принявшего решение об утверждении схемы)  
 №1533 от "14" "06" 2024г.

С  
Ю

## СХЕМА ГРАНИЦ предполагаемых к использованию земель или части земельного участка на кадастровом плане территории

Наименование планируемого к размещению объекта: Элементы благоустройства территории, в том числе малые архитектурные формы, за исключением некапитальных нестационарных строений и сооружений, рекламных конструкций, применяемых как составные части благоустройства территории. (в соответствии с п.4 постановления Правительства Российской Федерации №1300 от 3.12.2014г.)

Местоположение объекта: Российская Федерация, Смоленская область, г.Смоленск, ул. Маршала Еременко, в районе дома №70

Кадастровый номер кадастрового квартала: 67:27:0013454

Кадастровый номер земельного участка: 67:27:0013454:4

Площадь предполагаемых к использованию земель: 8 кв.м.

Категория земель: Земли населенных пунктов

Вид разрешенного использования: благоустройство территории

Ограничения использования земель или земельного участка, в том числе: -

Наличие объектов инженерной инфраструктуры и их характеристики: ВЛ УО ТП-606, водопровод, ливневая канализация, газопровод

Наличие объектов транспортной инфраструктуры и их характеристики: улица Маршала Еременко

Наличие и параметры охраны, санитарно-защитных и иных зон, в том числе проектируемых: охранный зона инженерных коммуникаций ( 67:27-6.2105)

охранная зона инженерных коммуникаций (67:27-6.1593 ),

Наличие особо охраняемых природных территорий, объектов культурного наследия, иных территорий

и объектов, ограничивающих использование земельного участка: -

**Чертеж размещения объекта**  
 на предполагаемых к использованию землях государственной собственности,  
 выполненный на основе материалов инженерно-геодезических изысканий  
 в масштабе 1:2000 - 1:500 с учетом сведений государственного кадастра недвижимости



Описание границ смежных землепользователей

Каталог координат образуемых земельных участков

От точки №н1 до	К точке н1- земли неразграниченной государственной собственности

Номер точки	КООРДИНАТЫ		Дир.углы	Меры линий,м	На точку
	X	Y			
н1	463825.68	1221193.07	113° 52' 6"	8.54	2
н2	463822.22	1221200.88	205° 7' 45"	9.46	3
н3	463813.66	1221196.86	295° 10' 32"	8.33	4
н4	463817.20	1221189.32	23° 52' 31"	9.27	5
н1	463825.68	1221193.07	0° 0' 0"	0.00	1

**Условные обозначения:**

- границы охранных зон, включенные в ЕГРН
- граница образуемого земельного участка
- граница кадастрового квартала
- дорога
- граница земельного участка включенная в ГКН и не изменяемая при проведении кадастровых работ
- 67:27:0013452- номер кадастрового квартала
- ЗУ1 - номер образуемой части земельного участка
- 67:27:0000000:5439- номер существующего земельного участка по сведениям ЕГРН
- н2 - характерная новая точка границ образуемого земельного участка

Масштаб 1:1000

Заявитель \_\_\_\_\_ / Дата "\_\_\_" \_\_\_\_\_ 2024г.

Место для оттиска печати (для юридических лиц и индивидуальных предпринимателей)



Утверждена  
 (наименование документа об утверждении, включая наименование)  
 [Подпись]  
 [Подпись]  
 [Подпись]  
 или подписавших соглашение о перераспределении земельных участков)  
 № 1533-а/2024 от 14 " 06 2024г.

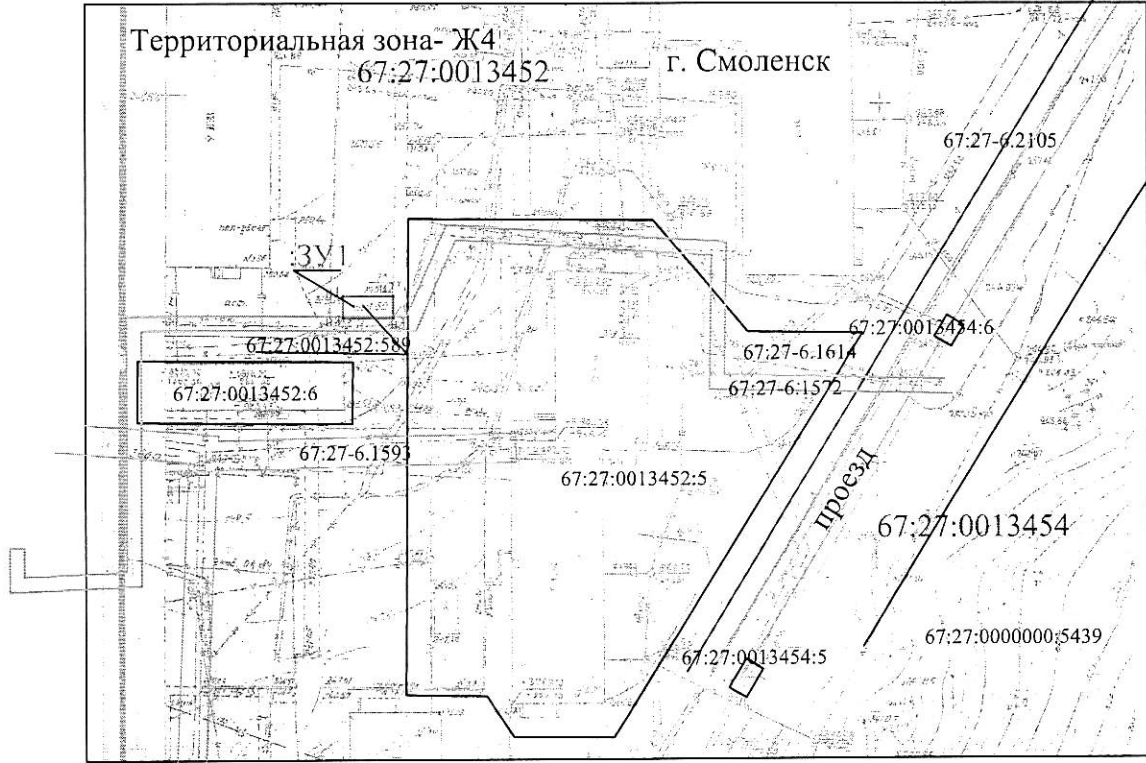
## СХЕМА ГРАНИЦ предполагаемых к использованию земель или части земельного участка на кадастровом плане территории

Наименование планируемого к размещению объекта: Элементы благоустройства территории, в том числе малые архитектурные формы, за исключением некапитальных нестационарных строений и сооружений, рекламных конструкций, применяемых как составные части благоустройства территории. (в соответствии с п.4 постановления Правительства Российской Федерации №1300 от 3.12.2014г.)

**Ю** Местоположение объекта: Российская Федерация, Смоленская область, г.Смоленск, ул. Маршала Еремснко, в районе дома №66  
 Кадастровый номер кадастрового квартала: 67:27:0013452  
 Кадастровый номер земельного участка: 67:27:0013452:589  
 Площадь предполагаемых к использованию земель: 21 кв.м.  
 Категория земель: Земли населенных пунктов  
 Вид разрешенного использования: благоустройство территории

Ограничения использования земель или земельного участка, в том числе: -  
 Наличие объектов инженерной инфраструктуры и их характеристики: ВЛУО ТП-606,Л-619ПС Северная, водопровод, ливневая канализация, газопровод  
 Наличие объектов транспортной инфраструктуры и их характеристики: улица Маршала Еремснко  
 Наличие и параметры охраны, санитарно-защитных и иных зон, в том числе проектируемых: охранный зона инженерных коммуникаций (67:27-6.2105)  
 охранный зона инженерных коммуникаций (67:27-6.1614), охранный зона инженерных коммуникаций (67:27-6.1572)  
 охранный зона инженерных коммуникаций (67:27-6.1593),  
 Наличие особо охраняемых природных территорий, объектов культурного наследия, иных территорий и объектов, ограничивающих использование земельного участка: -

**Чертеж размещения объекта**  
 на предполагаемых к использованию землях государственной собственности,  
 выполненный на основе материалов инженерно-геодезических изысканий  
 в масштабе 1:2000 - 1:500 с учетом сведений государственного кадастра недвижимости



Описание границ смежных землепользователей

Каталог координат образуемых земельных участков

От точки №п1 до №точки п1- земли неразграниченной государственной собственности

Номер точки	КООРДИНАТЫ		Дир.углы	Меры линий, м	На точку
	X	Y			
н1	463916.98	1221164.70	90° 0' 0"	7.00	2
н2	463916.98	1221171.70	180° 0' 0"	3.00	3
н3	463913.98	1221171.70	269° 45' 16"	7.00	4
н4	463913.95	1221164.70	0° 0' 0"	3.03	5
н1	463916.98	1221164.70	96° 53' 39"	10503.46	6

Условные обозначения:  
 - границы охранных зон, включенные в ЕГРН  
 - граница образуемого земельного участка  
 - граница кадастрового квартала  
 - дорога  
 - граница земельного участка включенная в ГКН и не изменяемая при проведении кадастровых работ  
 67:27:0013452- номер кадастрового квартала  
 3У1 - номер образуемой части земельного участка  
 67:27:0000000:5439- номер существующего земельного участка по сведениям ЕГРН  
 ● н2 - характерная новая точка границ образуемого земельного участка

Масштаб 1:1000

Заявитель \_\_\_\_\_ / Дата " \_\_\_\_\_ " \_\_\_\_\_ 2024г.  
 Место для оттиска печати (для юридических лиц и индивидуальных предпринимателей)

Утверждена  
 (наименование документа об утверждении, включая наименование  
 Архитектурной  
 организации государственной власти или органов местного  
 самоуправления, принявших решение об утверждении схемы)  
 № 14 " 06 2024г.

## СХЕМА ГРАНИЦ предполагаемых к использованию земель или части земельного участка на кадастровом плане территории

Наименование планируемого к размещению объекта: Элементы благоустройства территории, в том числе малые архитектурные формы, за исключением некапитальных стационарных строений и сооружений, рекламных конструкций, применяемых как составные части благоустройства территории. (в соответствии с п.4 постановления Правительства Российской Федерации №1300 от 3.12.2014г.)

Местоположение объекта: Российская Федерация, Смоленская область, г.Смоленск, ул. Маршала Еременко, в районе дома №56

Кадастровый номер кадастрового квартала: 67:27:0013453

Площадь предполагаемых к использованию земель: 68 кв.м.

Категория земель: Земли населенных пунктов

Вид разрешенного использования: благоустройство территории

Ограничения использования земель или земельного участка, в том числе: -

Наличие объектов инженерной инфраструктуры и их характеристики: КЛ-0,4кВ ТП-606ж/д58 М.Еременко №1

Наличие объектов инженерной инфраструктуры и их характеристики: водопровод, ливневая канализация, газопровод

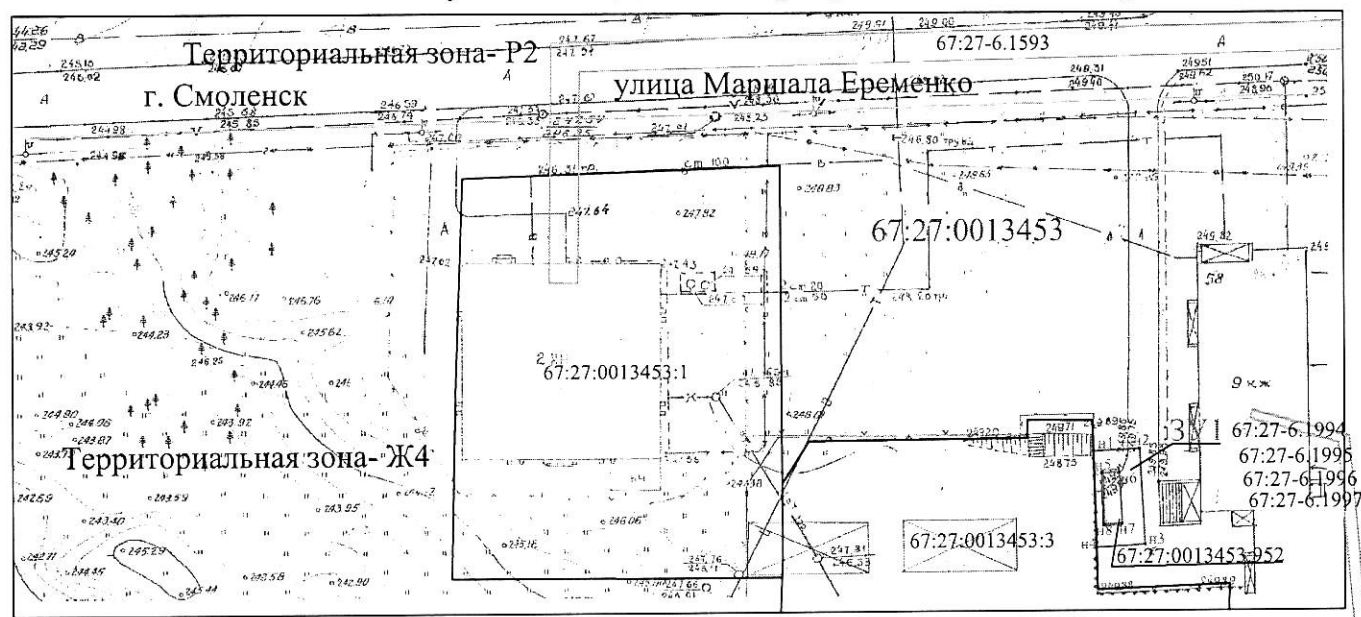
Наличие объектов транспортной инфраструктуры и их характеристики: улица Маршала Еременко

Наличие и параметры охраны, санитарно-защитных и иных зон, в том числе проектируемых: охранный зона инженерных коммуникаций ( 67:27-6.1593) охранный зона инженерных коммуникаций (67:27-6.1994), охранный зона инженерных коммуникаций (67:27-6.1995) охранный зона инженерных коммуникаций (67:27-6.1996) охранный зона инженерных коммуникаций (67:27-6.1997)

Наличие особо охраняемых природных территорий, объектов культурного наследия, иных территорий и объектов, ограничивающих использование земельного участка: -

**Чертеж размещения объекта**

на предполагаемых к использованию землях государственной собственности, выполненный на основе материалов инженерно-геодезических изысканий в масштабе 1:2000 - 1:500 с учетом сведений государственного кадастра недвижимости



**Описание границ смежных землепользователей**

От точки №н1 до №точки н4- земли неразграниченной государственной собственности
От точки №н4 до №точки н1- земли участка с кадастровым номером 67:27:0013453:3
От точки №н5 до №точки н5- земли участка с кадастровым номером 67:27:0013453:952

**Каталог координат образуемых земельных участков**  
 Контур1

Номер точки	КООРДИНАТЫ		Дир.углы	Меры линий, м	На точку
	X	Y			
н1	463977.97	1220805.98	86° 47' 41"	6.41	2
н2	463978.33	1220812.38	176° 49' 45"	13.05	3
н3	463965.30	1220813.10	266° 46' 55"	6.76	4
н4	463964.92	1220806.35	358° 22' 14"	13.06	5
н1	463977.97	1220805.98	0° 0' 0"	0.00	1

Контур2

Номер точки	КООРДИНАТЫ		Дир.углы	Меры линий, м	На точку
	X	Y			
н5	463975.03	1220807.05	86° 47' 41"	2.50	2
н6	463975.17	1220809.55	176° 49' 45"	7.05	3
н7	463968.13	1220809.94	266° 46' 55"	2.49	4
н8	463967.99	1220807.45	356° 44' 53"	7.05	5
н5	463975.03	1220807.05	0° 0' 0"	0.00	1

**Условные обозначения:**

- границы охранных зон, включенные в ЕГРН
- граница образуемого земельного участка
- граница кадастрового квартала
- дорога
- граница земельного участка включенная в ГКН и не изменяемая при проведении кадастровых работ

67:27:0013452- номер кадастрового квартала  
 33У1 - номер образуемой части земельного участка  
 67:27:0000000:5439- номер существующего земельного участка по сведениям ЕГРН  
 ● н2 - характерная новая точка границ образуемого земельного участка

Масштаб 1:1000

Заявитель \_\_\_\_\_ / Дата " \_\_\_\_ " \_\_\_\_ 2024г.  
 Место для оттиска печати (для юридических лиц и индивидуальных предпринимателей)

Утверждена  
 (наименование документа об утверждении, включая наименование  
 организации, уполномоченной на осуществление функций  
 государственного управления, принявших решение об утверждении схемы)  
 № 1533-001/11/06 2024г.

## СХЕМА ГРАНИЦ предполагаемых к использованию земель или части земельного участка на кадастровом плане территории

Наименование планируемого к размещению объекта: Элементы благоустройства территории, в том числе малые архитектурные формы, за исключением некапитальных нестационарных строений и сооружений, рекламных конструкций, применяемых как составные части благоустройства территории. (в соответствии с п.4 постановления Правительства Российской Федерации №1300 от 3.12.2014г.)

Местоположение объекта: Российская Федерация, Смоленская область, г.Смоленск, ул. Маршала Еременко, в районе дома №14

Кадастровый номер кадастрового квартала: 67:27:0013307

Кадастровый номер земельного участка: 67:27:0013307:1666

Площадь предполагаемых к использованию земель: 140 кв.м.

Категория земель: Земли населенных пунктов

Вид разрешенного использования: благоустройство территории

Ограничения использования земель или земельного участка, в том числе: -

Наличие объектов инженерной инфраструктуры и их характеристики: водопровод, ливневая канализация, канализация

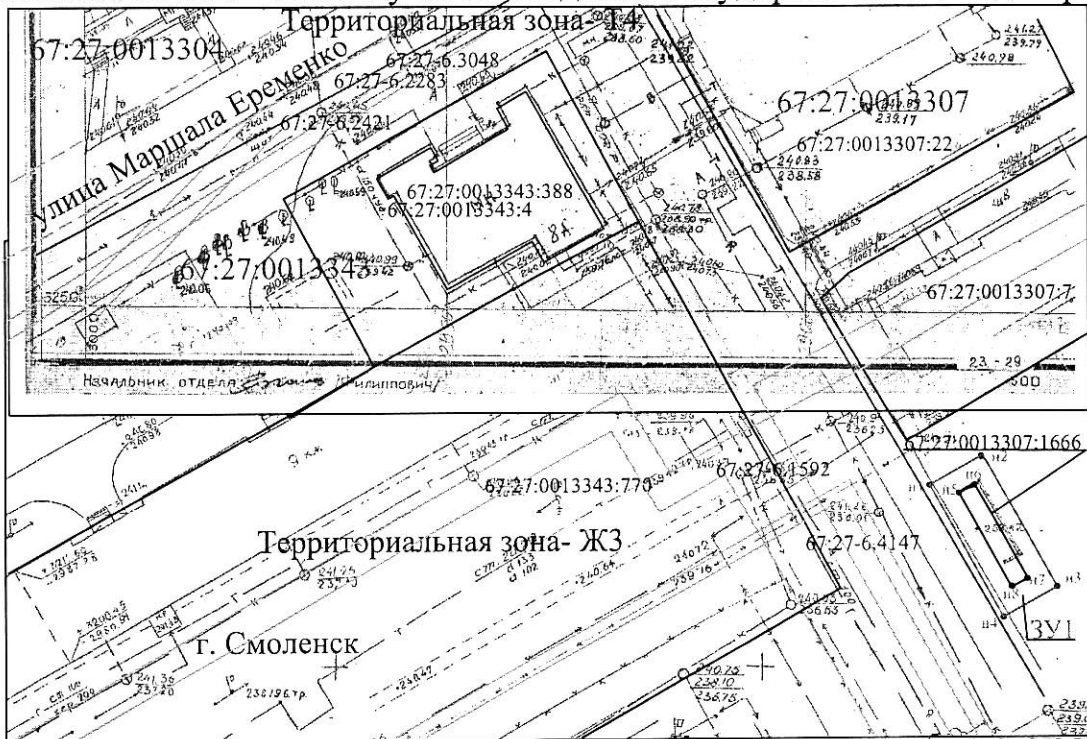
Наличие объектов инженерной инфраструктуры и их характеристики: КЛ-0,4кВ ТП-362 - ТП-363 №1, газопровод, теплотрасса

Наличие объектов транспортной инфраструктуры и их характеристики: улица Маршала Еременко

Наличие и параметры охраны, санитарно-защитных и иных зон, в том числе проектируемых: охранный зона инженерных коммуникаций(67:27-6.4147) охранная зона инженерных коммуникаций(67:27-6.1592)

Наличие особо охраняемых природных территорий, объектов культурного наследия, иных территорий и объектов, ограничивающих использование земельного участка: -

**Чертеж размещения объекта**  
 на предполагаемых к использованию землях государственной собственности,  
 выполненный на основе материалов инженерно-геодезических изысканий  
 в масштабе 1:2000 - 1:500 с учетом сведений государственного кадастра недвижимости



Описание границ смежных землепользователей

Каталог координат образуемого земельного участка

От точки №1 до №точки n1 - земли неразграниченной государственной собственности
От точки №n5 до №точки n5- земли участка с кадастровым номером 67:27:0013307:1666

Номер точки	КООРДИНАТЫ		Дир.углы	Меры линий,м	На точку
	X	Y			
n1	463331.86	1219253.26	60° 39' 17"	8.49	2
n2	463336.02	1219260.66	150° 39' 55"	20.91	3
n3	463317.79	1219270.90	240° 46' 2"	8.50	4
n4	463313.64	1219263.48	330° 41' 56"	20.89	5
n1	463331.86	1219253.26	0° 0' 0"	0.00	1

Контур2

Номер точки	КООРДИНАТЫ		Дир.углы	Меры линий,м	На точку
	X	Y			
n5	463330.71	1219257.34	60° 39' 17"	2.49	2
n6	463331.93	1219259.51	150° 39' 55"	14.90	3
n7	463318.94	1219266.81	240° 46' 2"	2.50	4
n8	463317.72	1219264.63	330° 41' 56"	14.90	5
n5	463330.71	1219257.34	0° 0' 0"	0.00	1

Масштаб 1:1000

**Условные обозначения:**

- границы охранных зон, включенные в ЕГРН
- граница образуемого земельного участка
- граница кадастрового квартала
- дорога
- граница земельного участка включенная в ГКН
- и не изменяемая при проведении кадастровых работ
- 67:27:0013307 - номер кадастрового квартала
- 331 - номер образуемой части земельного участка
- 67:27:0013307:13 - номер существующего земельного участка по сведениям ЕГРН
- n2 - характерная новая точка границ образуемого земельного участка

Заявитель \_\_\_\_\_ / Дата " \_\_\_\_\_ " \_\_\_\_\_ 2024г.

Место для оттиска печати (для юридических лиц и индивидуальных предпринимателей)

Утверждена  
 (наименование документа об утверждении, включая наименование  
 органа государственной власти или органа местного  
 самоуправления, принявших решение об утверждении схемы)  
 № 1933-000/14/06 2024г.

## СХЕМА ГРАНИЦ предполагаемых к использованию земель или части земельного участка на кадастровом плане территории

Наименование планируемого к размещению объекта: Элементы благоустройства территории, в том числе малые архитектурные формы, за исключением некапитальных стационарных строений и сооружений, рекламных конструкций, примыкаемых как составные части благоустройства территории. (в соответствии с п.4 постановления Правительства Российской Федерации №1300 от 3.12.2014г.)

Местоположение объекта: Российская Федерация, Смоленская область, г.Смоленск, ул.Лавочкина, в районе дома №52

Кадастровый номер кадастрового квартала: 67:27:0013320

Площадь предполагаемых к использованию земель: 143 кв.м.

Категория земель: Земли населенных пунктов

Вид разрешенного использования: благоустройство территории

Ограничения использования земель или земельного участка, в том числе: -

Наличие объектов инженерной инфраструктуры и их характеристики: КЛ-0,4кВ ТП-300 Лавочкина, 52А щит 2

Наличие объектов инженерной инфраструктуры и их характеристики: водопровод, ливневая канализация, газопровод, теплосеть

Наличие объектов транспортной инфраструктуры и их характеристики: улица Лавочкина

Наличие и параметры охраны, санитарно-защитных и иных зон, в том числе проектируемых: охранный зона инженерных коммуникаций (67:27-6.63)

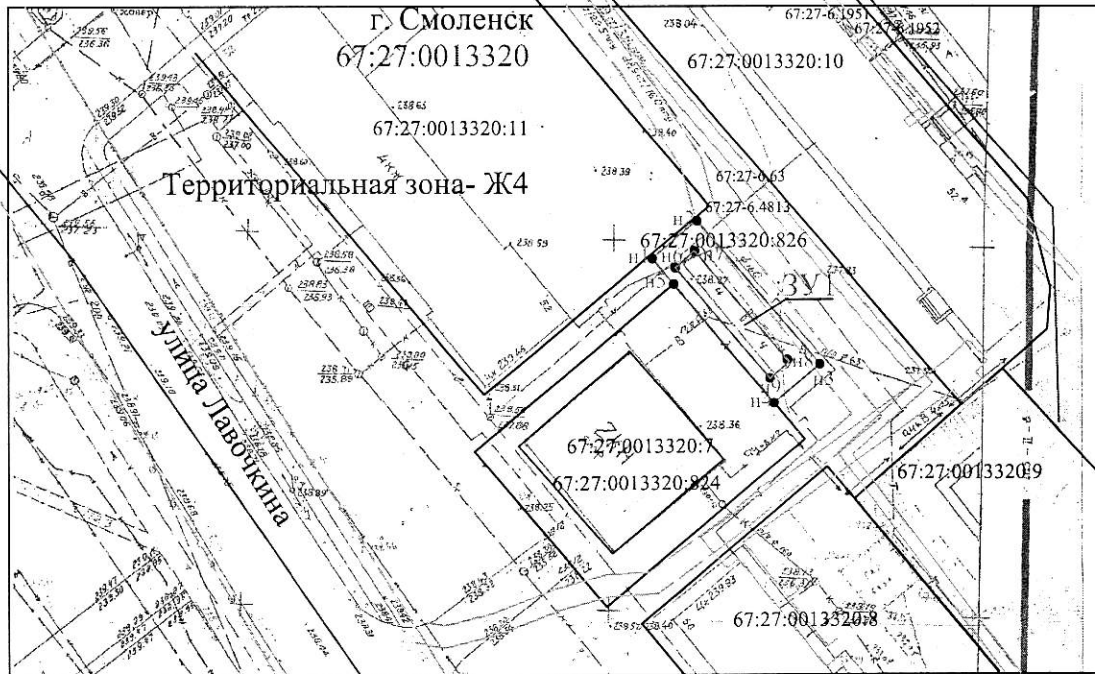
охранная зона инженерных коммуникаций (67:27-6.4813), охранная зона инженерных коммуникаций (67:27-6.1995)

охранная зона инженерных коммуникаций (67:27-6.1952)

Наличие особо охраняемых природных территорий, объектов культурного наследия, иных территорий

и объектов, ограничивающих использование земельного участка: -

**Чертеж размещения объекта  
 на предполагаемых к использованию землях государственной собственности,  
 выполненный на основе материалов инженерно-геодезических изысканий  
 в масштабе 1:2000 - 1:500 с учетом сведений государственного кадастра недвижимости**



Описание границ смежных землепользователей

Каталог координат образуемых земельных участков  
 Контур1

От точки №н1 до №точки н4- земли неограниченной государственной собственности.
От точки №н4 до №точки н5- земли участка с кадастровым номером 67:27:0013320:7
От точки №н5 до №точки н1- земли неограниченной государственной собственности
От точки №н6 до №точки н6- земли участка с кадастровым номером 67:27:0013320:826

Номер точки	КООРДИНАТЫ		Дир.углы	Меры линий,м	На точку
	X	Y			
н1	462751.47	1219588.57	49° 10' 5"	8.15	2
н2	462756.80	1219594.73	139° 17' 57"	26.01	3
н3	462737.08	1219611.69	229° 23' 55"	8.31	4
н4	462731.67	1219605.39	319° 50' 17"	21.48	5
н5	462748.09	1219591.53	318° 46' 25"	4.49	6
н1	462751.47	1219588.57	0° 0' 0"	0.00	1

Масштаб 1:1000

Контур2

Номер точки	КООРДИНАТЫ		Дир.углы	Меры линий,м	На точку
	X	Y			
н6	462750.27	1219591.77	49° 10' 5"	3.50	2
н7	462752.56	1219594.42	139° 17' 57"	20.00	3
н8	462737.40	1219607.46	229° 23' 55"	3.50	4
н9	462735.12	1219604.80	319° 18' 8"	19.98	5
н6	462750.27	1219591.77	0° 0' 0"	0.00	1

**Условные обозначения:**

- границы охранных зон, включенные в ЕГРН
- граница образуемого земельного участка
- граница кадастрового квартала
- дорога
- граница земельного участка включенная в ГКН и не изменяемая при проведении кадастровых работ
- 67:27:0013452- номер кадастрового квартала
- 3У1 - номер образуемой части земельного участка
- 67:27:0000000:3439- номер существующего земельного участка по сведениям ЕГРН
- н2 - характерная новая точка границ образуемого земельного участка

Заявитель \_\_\_\_\_ / Дата " \_\_\_\_\_ " \_\_\_\_\_ 2024г.  
 Место для оттиска печати (для юридических лиц и индивидуальных предпринимателей)

Утверждена  
 (наименование документа об утверждении, включая наименование)  
*Александровский*  
 (полное наименование государственного органа местного самоуправления, принявшего решение об утверждении схемы)

№ *153-УД/11* " *06* 2024г.

## СХЕМА ГРАНИЦ предполагаемых к использованию земель или части земельного участка на кадастровом плане территории

Наименование планируемого к размещению объекта: Элементы благоустройства территории, в том числе малые архитектурные формы, за исключением некапитальных нестационарных строений и сооружений, рекламных конструкций, применяемых как составные части благоустройства территории. (в соответствии с п.4 постановления Правительства Российской Федерации №1300 от 3.12.2014г.)

Ю Местоположение объекта: Российская Федерация, Смоленская область, г.Смоленск, ул. Маршала Еременко, в районе дома №38

Кадастровый номер кадастрового квартала: 67:27:0013309

Площадь предполагаемых к использованию земель: 145 кв.м.

Категория земель: Земли населенных пунктов

Вид разрешенного использования: благоустройство территории

Ограничения использования земель или земельного участка, в том числе: -

Наличие объектов инженерной инфраструктуры и их характеристики: КЛ-0,4кВ ТП-362 ж/д34, Еременко №1, КЛ-0,4кВ ТП-362 ж/д34, Еременко №2

Наличие объектов инженерной инфраструктуры и их характеристики: КЛ-0,4кВ ТП-362 ж/д36, Еременко №1, водопровод, ливневая канализация, газопровод

Наличие объектов транспортной инфраструктуры и их характеристики: улица Маршала Еременко

Наличие и параметры охраны, санитарно-защитных и иных зон, в том числе проектируемых: охранный зона инженерных коммуникаций (67:27-6.3774)

охранная зона инженерных коммуникаций (67:27-6.3778), охранная зона инженерных коммуникаций (67:27-6.3782)

охранная зона инженерных коммуникаций (67:27-6.1592)

Наличие особо охраняемых природных территорий, объектов культурного наследия, иных территорий

и объектов, ограничивающих использование земельного участка: -

**Чертеж размещения объекта**  
 на предполагаемых к использованию землях государственной собственности,  
 выполненный на основе материалов инженерно-геодезических изысканий  
 в масштабе 1:2000 - 1:500 с учетом сведений государственного кадастра недвижимости



Описание границ смежных землепользователей

Каталог координат образуемых земельных участков  
 Контур1

От точки №п1 до №точки п1 - земли неразграниченной государственной собственности

Номер точки	КООРДИНАТЫ		Дир.углы	Меры линий, м	На точку
	Х	У			
п1	463350.80	1219692.32	49° 39' 38"	8.61	2
п2	463356.38	1219698.89	142° 12' 20"	22.04	3
п3	463338.96	1219712.39	237° 23' 43"	8.66	4
п4	463334.29	1219705.10	322° 16' 0"	20.87	5
п1	463350.80	1219692.32	0° 0' 0"	0.00	1

Масштаб 1:1000

Контур2

Номер точки	КООРДИНАТЫ		Дир.углы	Меры линий, м	На точку
	Х	У			
п5	463350.37	1219696.45	49° 39' 38"	2.61	2
п6	463352.06	1219698.44	142° 12' 20"	15.62	3
п7	463339.72	1219708.01	237° 23' 43"	2.64	4
п8	463338.30	1219705.79	322° 16' 0"	15.26	5
п5	463350.37	1219696.45	0° 0' 0"	0.00	1

**Условные обозначения:**

- границы охранных зон, включенные в ЕГРН
- граница образуемого земельного участка
- граница кадастрового квартала
- дорога
- граница земельного участка включенная в ГКН и не изменяемая при проведении кадастровых работ
- 67:27:0013452 - номер кадастрового квартала
- 336 - номер образуемой части земельного участка
- 67:27:0000000:3439 - номер существующего земельного участка по сведениям ЕГРН
- п2 - характерная новая точка границ образуемого земельного участка

Заявитель \_\_\_\_\_ / Дата " \_\_\_\_\_ " \_\_\_\_\_ 2024г.

Место для оттиска печати (для юридических лиц и индивидуальных предпринимателей)