



АДМИНИСТРАЦИЯ ГОРОДА СМОЛЕНСКА

ПОСТАНОВЛЕНИЕ

от 17.04.2024 № 980-а/м

Об установлении публичного сервитута в отношении земельного участка с кадастровым номером 67:27:0000000:1816

В соответствии с Земельным кодексом Российской Федерации, Гражданским кодексом Российской Федерации, Федеральным законом от 13.07.2015 № 218-ФЗ «О государственной регистрации недвижимости», постановлением Администрации города Смоленска от 30.10.2020 № 2382-адм «Об утверждении проекта планировки и межевания застроенных и подлежащих застройке территорий в городе Смоленске в границах проспекта Гагарина - улицы 2-я Киевская – до пересечения с улицей Марии Октябрьской – вдоль реки Ясенной», на основании обращения общества с ограниченной ответственностью специализированного застройщика «Стройинвестпроект» от 28.02.2024 № 79, руководствуясь Уставом города Смоленска,

Администрация города Смоленска п о с т а н о в л я е т:

1. Установить публичный сервитут в отношении земельного участка с кадастровым номером 67:27:0000000:1816, местоположение которого установлено относительно ориентира, расположенного в границах участка, почтовый адрес ориентира: Смоленская область, город Смоленск, микрорайон «Семичевка» юго-восточного района, 2-я Киевская - проспект Гагарина, для использования его части с условным номером 67:27:0000000:1816:чзу1 площадью 190 кв. м в целях осуществления прохода и проезда через данный земельный участок.

2. Срок действия публичного сервитута – 3 года.

3. Утвердить границы публичного сервитута, предусмотренного пунктом 1 настоящего постановления (приложение).

4. Управлению имущественных, земельных и жилищных отношений Администрации города Смоленска направить в орган регистрации прав документы (содержащиеся в них сведения) для внесения сведений в Единый

государственный реестр недвижимости в соответствии с требованиями статьи 32 Федерального закона от 13.07.2015 № 218-ФЗ «О государственной регистрации недвижимости».

5. Управлению информационных технологий Администрации города Смоленска разместить настоящее постановление на официальном сайте Администрации города Смоленска.

Глава города Смоленска

А.А. Новиков

Утверждена
 постановлением Администрации
 города Смоленска
 от 17.04.2014 № 980-а/п

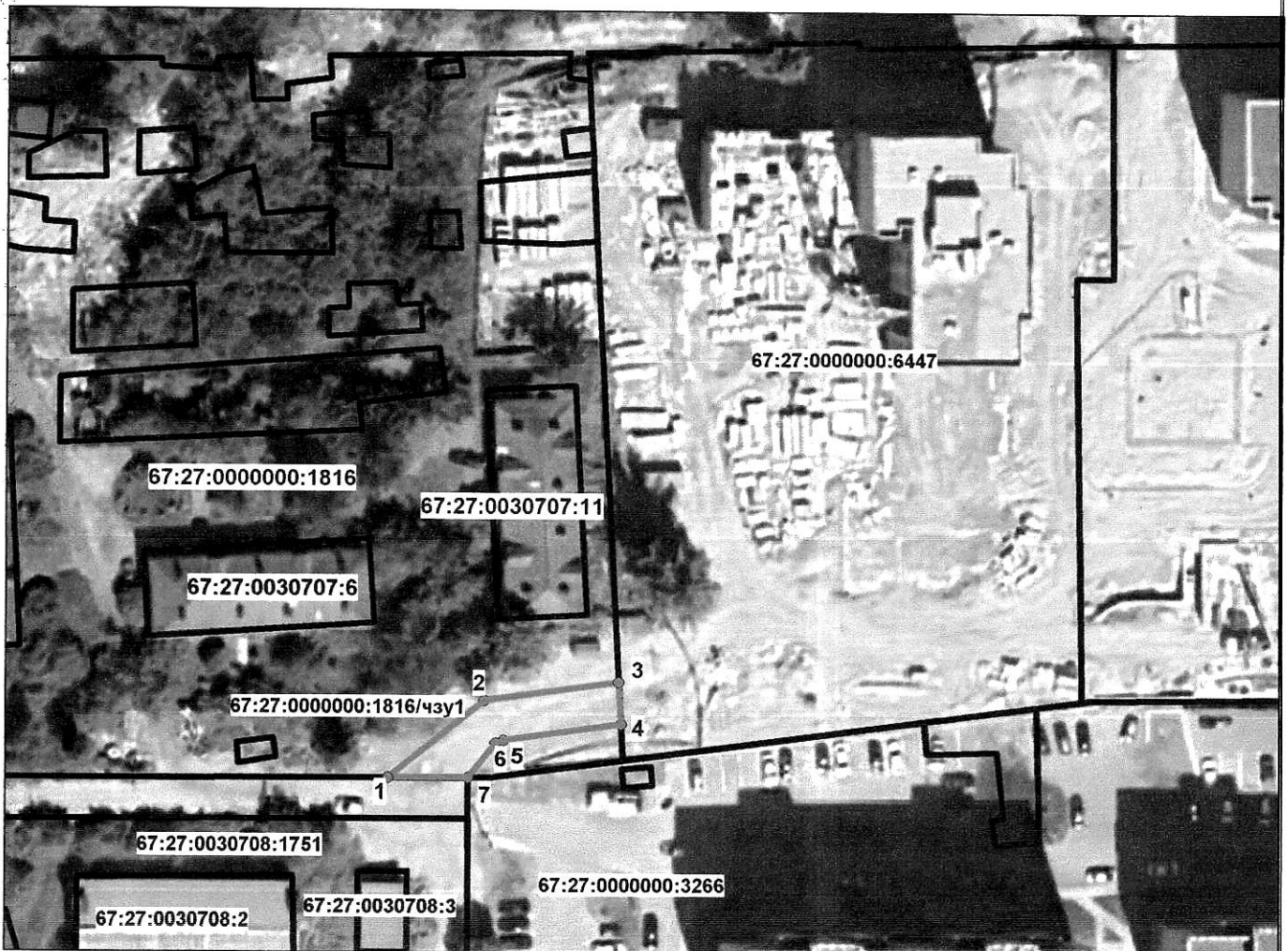
**Схема расположения границ публичного сервитута
 устанавливаемого для прохода и проезда**

Условный номер части земельного участка 67:27:0000000:1816/чзу1

Площадь части земельного участка 190 кв.м.

Система координат МСК-67

Обозначение характерных точек границ	Координаты, м	
	X	Y
1	457845,39	1222199,09
2	457856,29	122212,73
3	457858,78	1222231,78
4	457852,75	1222232,06
5	457850,60	1222215,46
6	457850,20	1222214,35
7	457845,30	1222210,38
1	457845,39	1222199,09



Масштаб 1:1000

Используемые условные знаки и обозначения:

- - проектная граница публичного сервитута
- 1 - характерная точка проектной границы публичного сервитута
- - граница земельного участка, сведения о котором содержатся в ЕГРН

67:27:0000000:1816 - кадастровый номер земельного участка, сведения о котором содержатся в ЕГРН

67:27:0000000:1816/чзу1- условный номер части земельного участка, в отношении которого испрашивается публичный сервитут