



АДМИНИСТРАЦИЯ ГОРОДА СМОЛЕНСКА

ПОСТАНОВЛЕНИЕ

от 05.04.2024 № 821-арм

Об установлении публичного сервитута в отношении земельного участка с кадастровым номером 67:27:0000000:6983

В соответствии с Земельным кодексом Российской Федерации, Гражданским кодексом Российской Федерации, Федеральным законом от 13.07.2015 № 218-ФЗ «О государственной регистрации недвижимости», на основании обращений общества с ограниченной ответственностью специализированного застройщика «Горспецстрой» от 29.01.2024 № 39/13, от 07.02.2024 № 39/18, руководствуясь Уставом города Смоленска,

Администрация города Смоленска п о с т а н о в л я е т:

1. Установить публичный сервитут в отношении земельного участка с кадастровым номером 67:27:0000000:6983, расположенного по адресу (иное описание местоположения): Российская Федерация, Смоленская область, город Смоленск, улица Николаева, для использования его части с условным номером 67:27:0000000:6983:чзу1 площадью 649 кв. м в целях осуществления проезда и прохода через данный земельный участок.

2. Срок действия публичного сервитута – 5 лет.

3. Утвердить границы публичного сервитута, предусмотренного пунктом 1 настоящего постановления (приложение).

4. Управлению имущественных, земельных и жилищных отношений Администрации города Смоленска направить в орган регистрации прав документы (содержащиеся в них сведения) для внесения сведений в Единый государственный реестр недвижимости в соответствии с требованиями статьи 32 Федерального закона от 13.07.2015 № 218-ФЗ «О государственной регистрации недвижимости».

5. Управлению информационных технологий Администрации города Смоленска разместить настоящее постановление на официальном сайте Администрации города Смоленска.

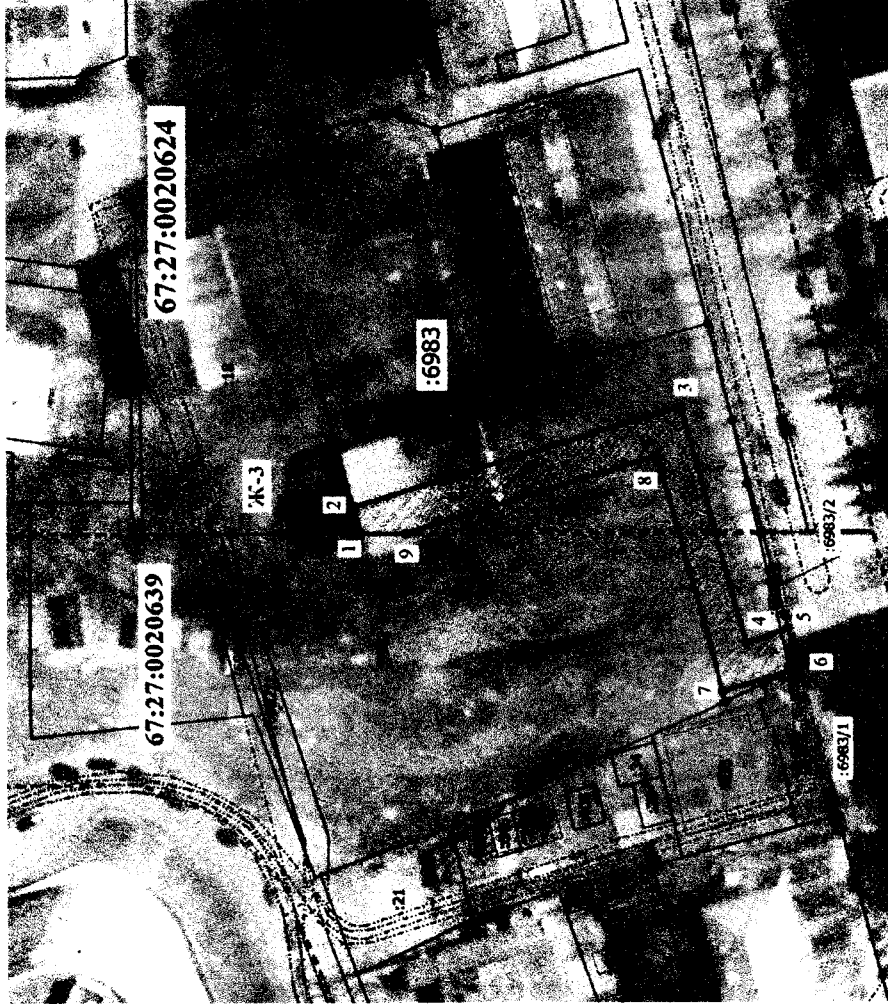
Глава города Смоленска

А.А. Новиков

Схема размещения сервитута

на земельном участке с кадастровым номером 67:27:0000000:6983

Для организации временного проезда к строящемуся дому на земельном участке с кадастровым номером 67:27:0000000:6982



Масштаб 1:900

Условные обозначения

- Часть границы, местопо координате которой определяются при выполнении кадастровых работ
- Характерная точка границы земельного участка, сведения ЕИРН о которой соответствуют требованиям, установленным в соответствии с частью 13 статьи 22 Федерального закона от 13 июля 2015 г. N 218-ФЗ "О государственной регистрации недвижимости"
- 11 - Номера поворотных точек сервитута
- :17 - Кадастровый номер земельного участка
- :6983 - Уточненный земельный участок
- :6983/1 - Кадастровый номер части земельного участка
- - - - - Часть границы, сведения ЕИРН о которой позволяют однозначно определить ее положение на местности
- - - - - Граница сооружения
- - - - - Граница кадастрового квартала
- - - - - Граница зоны с особыми условиями
- - - - - Границы сервитута
- 67:27:0020624 - Номер кадастрового квартала
- Ж-3 - Территориальная зона в соответствии с ПЗЗ
- :6983/1 - Существующая часть земельного участка

Утверждена

А.В.Вашинский
 (подписание документа об утверждении, включая наименование)
А.В.Вашинский
 (подпись)

орган государственной власти или органов местного самоуправления принявших решение об утверждении схемы

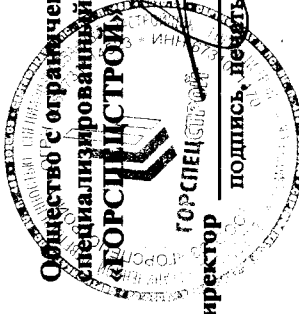
для подписывающих соглашения о предоставлении земельных участков

от 05.04.2024 № 821-арч

Каталог координат характерных точек границ территории МСК-67, зона 1

Обозначение характерных точек границ	Координаты, м	
	X	Y
1	2	3
1	459309.52	1221174.21
2	459310.79	1221178.54
3	459255.94	1221194.58
4	459244.88	1221156.69
5	459237.88	1221159.16
6	459236.09	1221152.69
7	459248.84	1221148.93
8	459259.88	1221186.69
9	459301.96	1221174.25
1	459309.52	1221174.21
Площадь сервитута: 649 кв.м		

**Общество с ограниченной ответственностью
 «ГОРСЛЕЦСТРОЙ»**
 специализированный застройщик



Директор _____ Д.С. Ушков
 подпись, печать