



# АДМИНИСТРАЦИЯ ГОРОДА СМОЛЕНСКА

## ПОСТАНОВЛЕНИЕ

от 26.03.2024 № 641-адм

Об установлении публичного сервитута в отношении земельных участков с кадастровыми номерами 67:27:0021055:215, 67:27:0021055:962

В соответствии с Земельным кодексом Российской Федерации, Гражданским кодексом Российской Федерации, постановлениями Администрации города Смоленска от 07.04.2022 № 905-адм «Об утверждении проекта планировки и проекта межевания территории под многоэтажную комплексную застройку в районе поселка Одинцово Ленинского района города Смоленска», руководствуясь Уставом города Смоленска,

Администрация города Смоленска п о с т а н о в л я е т:

1. Установить публичный сервитут в отношении земельных участков с кадастровыми номерами 67:27:0021055:215, 67:27:0021055:962, расположенных по адресу (иное описание местоположения): Российская Федерация, Смоленская область, город Смоленск, Киевское шоссе, дом 10, для использования их частей с условным номером 67:27:0021055:чзу1 площадью 304 кв. м в целях осуществления проезда и прохода через данные земельные участки.
2. Срок действия публичного сервитута - бессрочный.
3. Утвердить границы публичного сервитута, предусмотренного пунктом 1 настоящего постановления (приложение).
4. Управлению информационных технологий Администрации города Смоленска разместить настоящее постановление на официальном сайте Администрации города Смоленска.

Глава города Смоленска

А.А. Новиков

<< Утверждена >>

Постановлением

Администрации города Смоленска

№ 641-арм

от "26" 03 2024 г

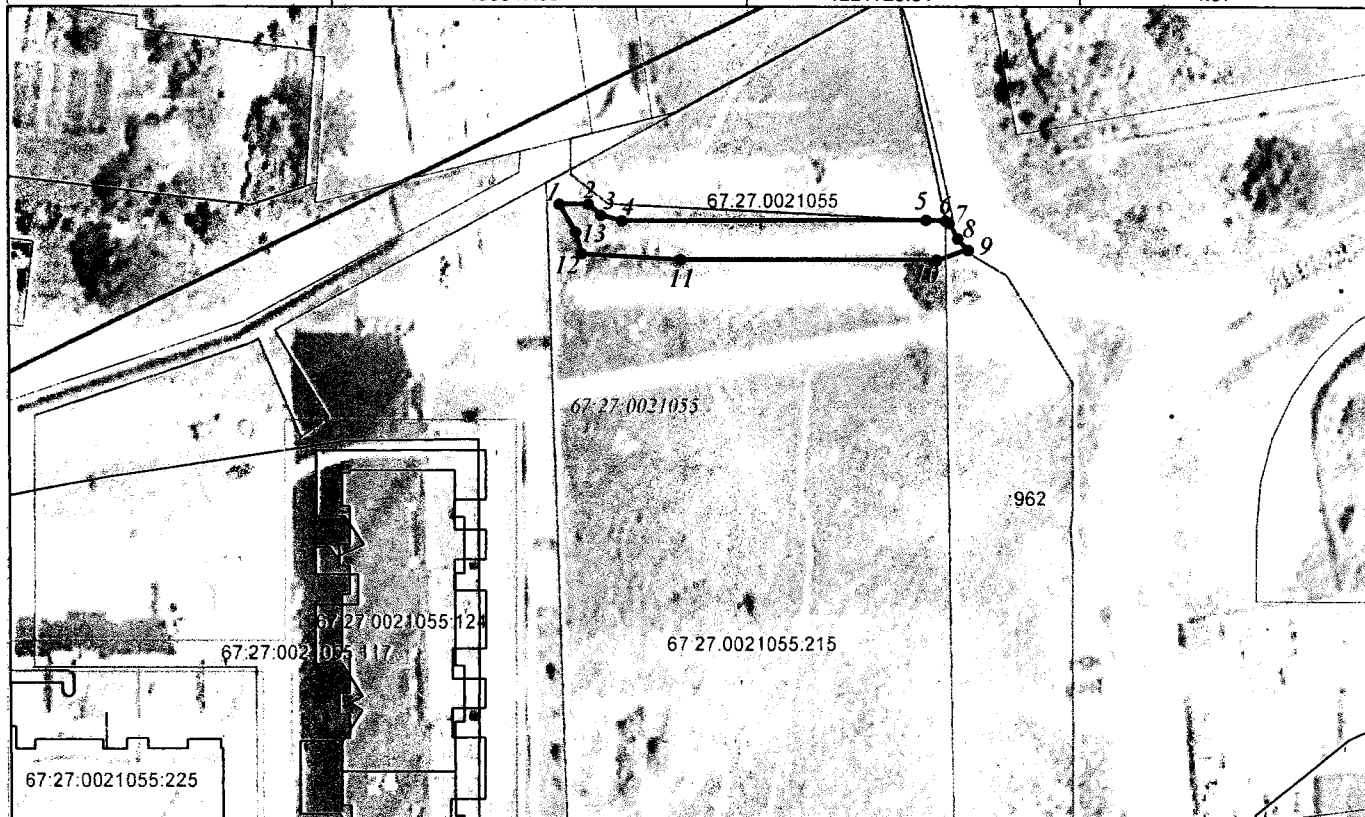
Схема расположения публичного сервитута  
устанавливаемого в целях обеспечения прохода или проезда через земельный участок с  
кадастровым номером 67:27:0021055:215 и земельный участок с кадастровым номером  
67:27:0021055:962, по адресу: Российская Федерация, Смоленская область, г. Смоленск, ш.  
Киевское, д. 10

Условный номер части земельного участка чзУ1

Площадь части земельного участка: 304 м2

Система координат: МСК-67

Обозначение характерных точек границ	Координаты		Расстояние, м
	X	Y	
1	456351.79	1221722.69	4.12
2	456351.79	1221726.81	2.36
3	456350.24	1221728.59	3.07
4	456349.45	1221731.56	43.01
5	456349.59	1221774.57	2.78
6	456349.45	1221777.35	0.61
7	456349.17	1221777.88	2.74
8	456346.79	1221779.24	1.84
9	456345.47	1221780.52	4.40
10	456343.95	1221776.40	36.55
11	456343.95	1221739.85	14.03
12	456344.80	1221725.85	3.16
13	456347.85	1221725.01	4.57



Масштаб 1:1000

Условные обозначения:

- граница земельных участков сведения о которых содержится в ЕГРН
- граница образуемого земельного участка
- границы ЗОУИТ

- 67:27:0021055 - кадастровый квартал
- 67:27:0021055:215 - кадастровый номер земельного участка
- 1 - характерная точка границы образуемого земельного участка
- :215 чзУ1 - обозначение образуемой части земельного участка