



АДМИНИСТРАЦИЯ ГОРОДА СМОЛЕНСКА

ПОСТАНОВЛЕНИЕ

от 14.04.2024 № 269-адм

Об утверждении схемы расположения земельного участка на кадастровом плане территории и о присвоении ему адреса

В соответствии с Земельным кодексом Российской Федерации, постановлением Правительства Российской Федерации от 19.11.2014 № 1221 «Об утверждении Правил присвоения, изменения и аннулирования адресов», приказом Федеральной службы государственной регистрации, кадастра и картографии от 19.04.2022 № П/0148 «Об утверждении требований к подготовке схемы расположения земельного участка или земельных участков на кадастровом плане территории и формату схемы расположения земельного участка или земельных участков на кадастровом плане территории при подготовке схемы расположения земельного участка или земельных участков на кадастровом плане территории в форме электронного документа, формы схемы расположения земельного участка или земельных участков на кадастровом плане территории, подготовка которой осуществляется в форме документа на бумажном носителе», постановлением Администрации города Смоленска от 04.08.2023 № 2100-адм «Об утверждении Административного регламента Администрации города Смоленска по предоставлению муниципальной услуги «Утверждение схемы расположения земельного участка или земельных участков на кадастровом плане территории», Правилами землепользования и застройки города Смоленска, утвержденными постановлением Администрации города Смоленска от 30.09.2021 № 2531-адм, на основании заявления смоленского областного государственного бюджетного учреждения культуры «Историко-археологический и природный музей-заповедник «Гнездово» от 02.11.2023, руководствуясь Уставом города Смоленска,

Администрация города Смоленска постановляет:

1. Утвердить прилагаемую схему расположения земельного участка на кадастровом плане территории, отнесенного к категории земель населенных пунктов, с условным номером 67:27:0011208:ЗУ1 площадью 9048 кв. м, образованного из земельного участка с кадастровым номером 67:27:0011208:4, местоположение которого установлено относительно ориентира, расположенного в границах участка. Почтовый адрес ориентира: Смоленская область, город Смоленск, улица 2-я Дачная, 34.

2. Образованному земельному участку, указанному в пункте 1 настоящего постановления, присвоить следующий адрес: Российская Федерация, Смоленская область, городской округ город Смоленск, город Смоленск, улица 2-я Дачная, земельный участок № 34б.

3. Земельный участок, указанный в пункте 1 настоящего постановления, расположен в территориальной зоне РЗ (зона лесопарков).

4. Определить, что смоленское областное государственное бюджетное учреждение культуры «Историко-археологический и природный музей-заповедник «Гнездово» имеет право на обращение без доверенности с заявлением об осуществлении государственного кадастрового учета земельного участка, указанного в пункте 1 настоящего постановления.

5. Срок действия настоящего постановления составляет 2 года.

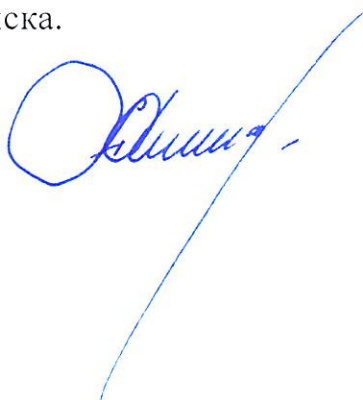
6. Управлению архитектуры и градостроительства Администрации города Смоленска:

6.1. Обеспечить исполнение пункта 20 статьи 11¹⁰ Земельного кодекса Российской Федерации.

6.2. В течение 3 рабочих дней обеспечить внесение в государственный адресный реестр сведений об адресе земельного участка, указанном в пункте 2 настоящего постановления.

7. Управлению информационных технологий Администрации города Смоленска разместить настоящее постановление на официальном сайте Администрации города Смоленска.

Глава города Смоленска



А.А. Новиков

Утверждена

постановлением

(наименование документа об утверждении, включая наименования

Администрации

органов государственной власти или органов местного

г. Смоленска

самоуправления, принявших решение об утверждении схемы

или подписавших соглашение о перераспределении земельных участков)

от *14.02.2024*

№ *269-а/м*

**Схема расположения земельного участка или земельных участков
на кадастровом плане территории**

Условный номер земельного участка

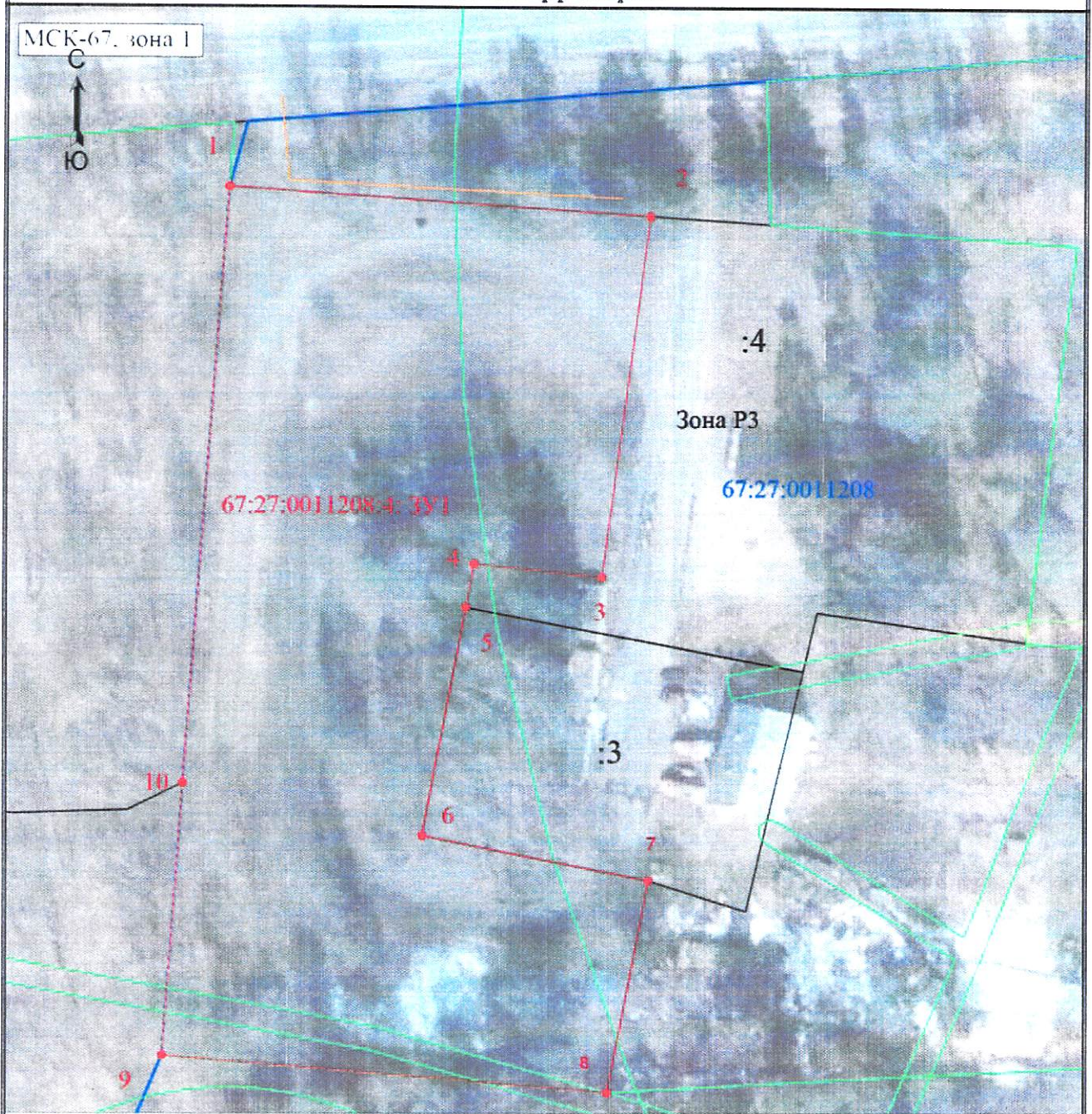
(указывается в случае, если предусматривается образование двух и более земельных участков)

Площадь земельного участка 9048 м²

(указывается проектная площадь образуемого земельного участка, вычисленная с использованием технологических и программных средств, в том числе размещенных на официальном сайте федерального органа исполнительной власти, уполномоченного Правительством Российской Федерации на осуществление государственного кадастрового учета, государственной регистрации прав, ведение Единого государственного реестра недвижимости и предоставление сведений, содержащихся в Едином государственном реестре недвижимости, в информационно-телекоммуникационной сети "Интернет" (далее - официальный сайт), с округлением до 1 квадратного метра. Указанное значение площади земельного участка может быть уточнено при проведении кадастровых работ не более чем на десять процентов)

Обозначение характерных точек границ	Координаты, м	
	(указываются в случае подготовки схемы расположения земельного участка с использованием технологических и программных средств, в том числе размещенных на официальном сайте. Значения координат, полученные с использованием указанных технологических и программных средств, указываются с округлением до 0,01 метра)	
	X	Y
1	2	3
1	460804.77	1211622.34
2	460800.01	1211692.54
3	460739.84	1211684.57
4	460742.10	1211663.22
5	460734.82	1211661.89
6	460696.87	1211654.65
7	460689.44	1211692.41
8	460654.19	1211685.59
9	460660.34	1211611.44
10	460705.62	1211614.85
1	460804.77	1211622.34

Схема расположения земельного участка или земельных участков на кадастровом плане территории



Масштаб 1:1000

Условные обозначения

- 1 - Часть границы, местоположение которой определено при выполнении кадастровых работ
- - Обозначение новой характерной точки
- - Характерная точка границы земельного участка, сведения о которой отсутствуют в ЕГРН, местоположение которой определено при кадастровых работах (новая характерная точка)
- 3 - Часть границы, сведения ЕГРН о которой позволяют однозначно определить ее положение на местности
- 3 - Кадастровый номер земельного участка
- 67:27:0011208 - Номер кадастрового квартала
- 67:27:0011208-4:3У1 - Обозначение образуемого земельного участка
- Зона РЗ - зона лесопарков