



АДМИНИСТРАЦИЯ ГОРОДА СМОЛЕНСКА

ПОСТАНОВЛЕНИЕ

от 07.06.2017 № 1558-с/п

О признании утратившим силу постановления Администрации города Смоленска от 23.11.2016 № 2777-адм и о предварительном согласовании предоставления в аренду земельного участка

В соответствии с Земельным кодексом Российской Федерации, приказами Минэкономразвития России от 01.09.2014 № 540 «Об утверждении классификатора видов разрешенного использования земельных участков», от 27.11.2014 № 762 «Об утверждении требований к подготовке схемы расположения земельного участка или земельных участков на кадастровом плане территории и формату схемы расположения земельного участка или земельных участков на кадастровом плане территории при подготовке схемы расположения земельного участка или земельных участков на кадастровом плане территории в форме электронного документа, формы схемы расположения земельного участка или земельных участков на кадастровом плане территории, подготовка которой осуществляется в форме документа на бумажном носителе», решением 69-й сессии Смоленского городского Совета IV созыва от 20.02.2015 № 1323 «Об определении уполномоченного органа на распоряжение земельными участками, государственная собственность на которые не разграничена, на территории города Смоленска», на основании обращения ООО «ГРАЖДАНСТРОЙ» от 03.05.2017 № 03/124, руководствуясь Уставом города Смоленска,

Администрация города Смоленска п о с т а н о в л я е т:

1. Постановление Администрации города Смоленска от 23.11.2016 № 2777-адм «О предварительном согласовании предоставления в аренду земельного участка в поселке Миловидово» признать утратившим силу.
2. Предварительно согласовать обществу с ограниченной ответственностью «ГРАЖДАНСТРОЙ» (ОГРН 1026701441634, ИНН 6730033514, юридиче-

ский адрес: Российская Федерация, Смоленская область, город Смоленск, улица Октябрьской Революции, дом 4), предоставление в аренду земельного участка с условным номером 67:27:0021068:ЗУ1 площадью 2491 м², находящегося на нерегламентируемой территории, относящегося к категории земель населенных пунктов, расположенного по адресу (иное описание местоположения): Российская Федерация, Смоленская область, город Смоленск, поселок Миловидово.

3. Утвердить схему расположения земельного участка, указанного в пункте 1 настоящего постановления, на кадастровом плане территории.

4. Определить вид разрешенного использования земельного участка, указанного в пункте 1 настоящего постановления, - «коммунальное обслуживание».

5. Предоставление земельного участка, указанного в пункте 1 настоящего постановления, осуществляется при условии проведения работ по его образованию в соответствии со схемой расположения земельного участка на кадастровом плане территории.

6. Определить, что ООО «ГРАЖДАНСТРОЙ» имеет право на обращение без доверенности с заявлением об осуществлении государственного кадастрового учета земельного участка, указанного в пункте 1 настоящего постановления.

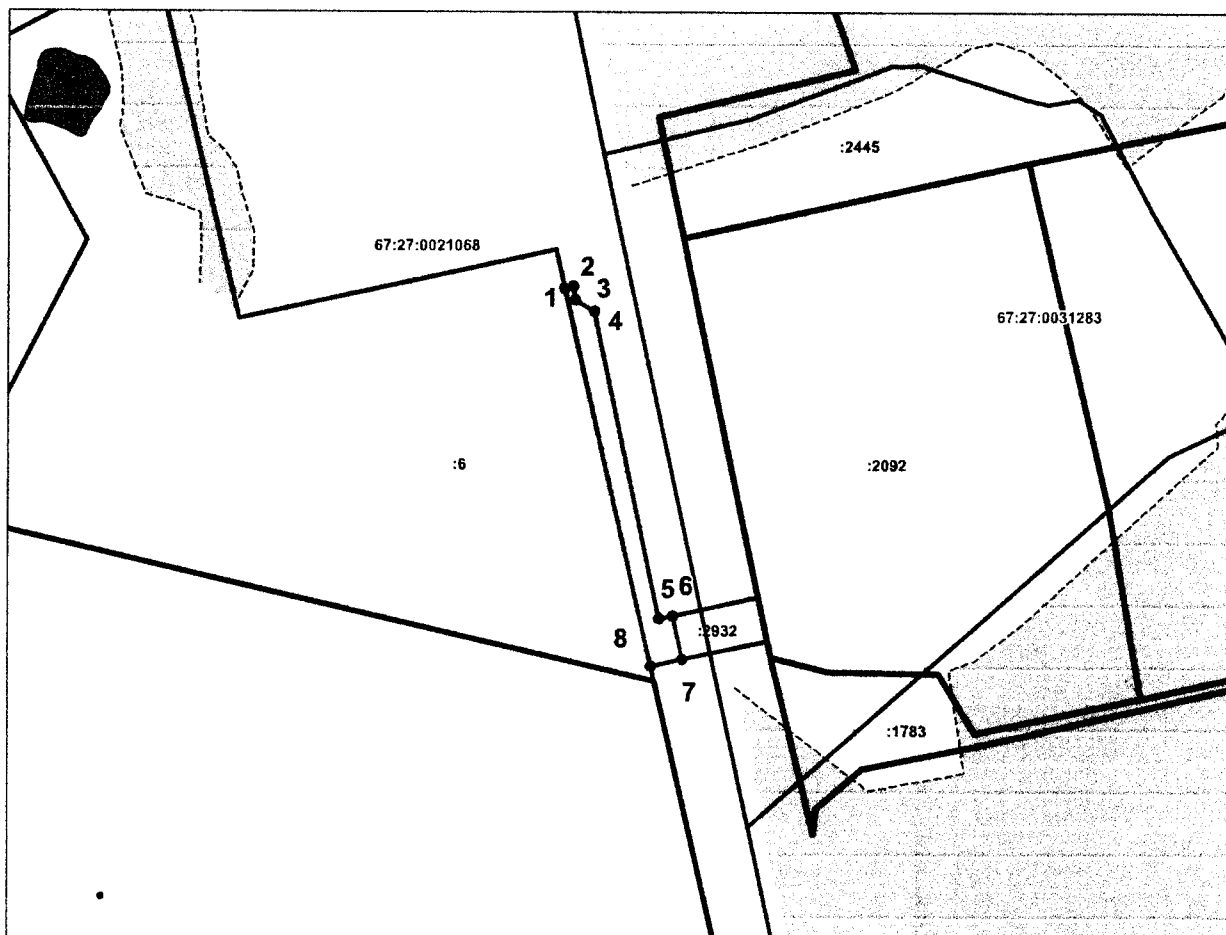
7. Комитету по информационным ресурсам и телекоммуникациям Администрации города Смоленска разместить настоящее постановление на сайте Администрации города Смоленска.

Глава города Смоленска

В.А. Соваренко

"УТВЕРЖДЕНА"
 Постановлением Администрации
 города Смоленска
 № *02/04* от *06* 2017 г.

**СХЕМА РАСПОЛОЖЕНИЯ ЗЕМЕЛЬНЫХ УЧАСТКОВ
 НА КАДАСТРОВОМ ПЛАНЕ ТЕРРИТОРИИ**



Масштаб 1:4000


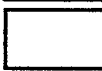

Геодезические данные:

Система координат - МСК-67

Площадь земельного участка: 2491 кв.м.

№ тчк	X	Y
1	454622,1	1222387,1
2	454623,2	1222391,91
3	454615,6	1222392,75
4	454609,68	1222403,23
5	454443,33	1222438,77
6	454445,0	1222446,51
7	454421,4	1222451,58
8	454417,63	1222434,34
1	454622,1	1222387,1

Условные обозначения:

-  - образуемый земельный участок;
-  - граница кадастрового квартала;
-  - граница участка, стоящего на ГКУ.