



АДМИНИСТРАЦИЯ ГОРОДА СМОЛЕНСКА

ПОСТАНОВЛЕНИЕ

от 01.02.2014 № 370-а/ч

О предварительном согласовании предоставления в собственность земельного участка по улице Шейна, дом 25

В соответствии с Земельным кодексом Российской Федерации, приказом Минэкономразвития России от 01.09.2014 № 540 «Об утверждении классификатора видов разрешенного использования земельных участков», решением 41-й сессии Смоленского городского Совета III созыва от 28.02.2007 № 490 «Об утверждении Правил землепользования и застройки города Смоленска», решением 69-й сессии Смоленского городского Совета IV созыва от 20.02.2015 № 1323 «Об определении уполномоченного органа на распоряжение земельными участками, государственная собственность на которые не разграничена, на территории города Смоленска», на основании заявления ООО «ВИС» от 23.11.2016, руководствуясь Уставом города Смоленска,

Администрация города Смоленска **п о с т а н о в л я е т:**

1. Предварительно согласовать обществу с ограниченной ответственностью «ВИС» (ОГРН 1066731106496, ИНН 6731056183, юридический адрес: Российская Федерация, Смоленская область, город Смоленск, улица Шейна, дом 25) предоставление в собственность за плату земельного участка, отнесенного к категории земель населенных пунктов, расположенного по адресу (иное описание местоположения): Российская Федерация, Смоленская область, город Смоленск, улица Шейна, дом 25, с кадастровым номером 67:27:0030133:ЗУ1 площадью 606 м², находящегося в территориальной зоне Ж1 (зона застройки индивидуальными (одноквартирными) жилыми домами коттеджного типа и жилыми домами блокированного типа, с включением объектов социально-культурного и коммунально-бытового назначения, связанных с проживанием граждан, а также объектов инженерной инфраструктуры), с видом разрешенного использования – предпринимательство (под зданием).

2. Утвердить прилагаемую схему расположения земельного участка на кадастровом плане территории, указанного в пункте 1 настоящего постановления.

3. ООО «ВИС» обеспечить проведение работ по образованию земельного участка, указанного в пункте 1 настоящего постановления, в соответствии со схемой расположения земельного участка на кадастровом плане территории.

4. Предоставить ООО «ВИС» право обращаться без доверенности в орган кадастрового учета с заявлением об осуществлении государственного кадастрового учета земельного участка, указанного в пункте 1 настоящего постановления.

5. Комитету по информационным ресурсам и телекоммуникациям Администрации города Смоленска разместить настоящее постановление на сайте Администрации города Смоленска.

Глава города Смоленска

В.А. Соваренко

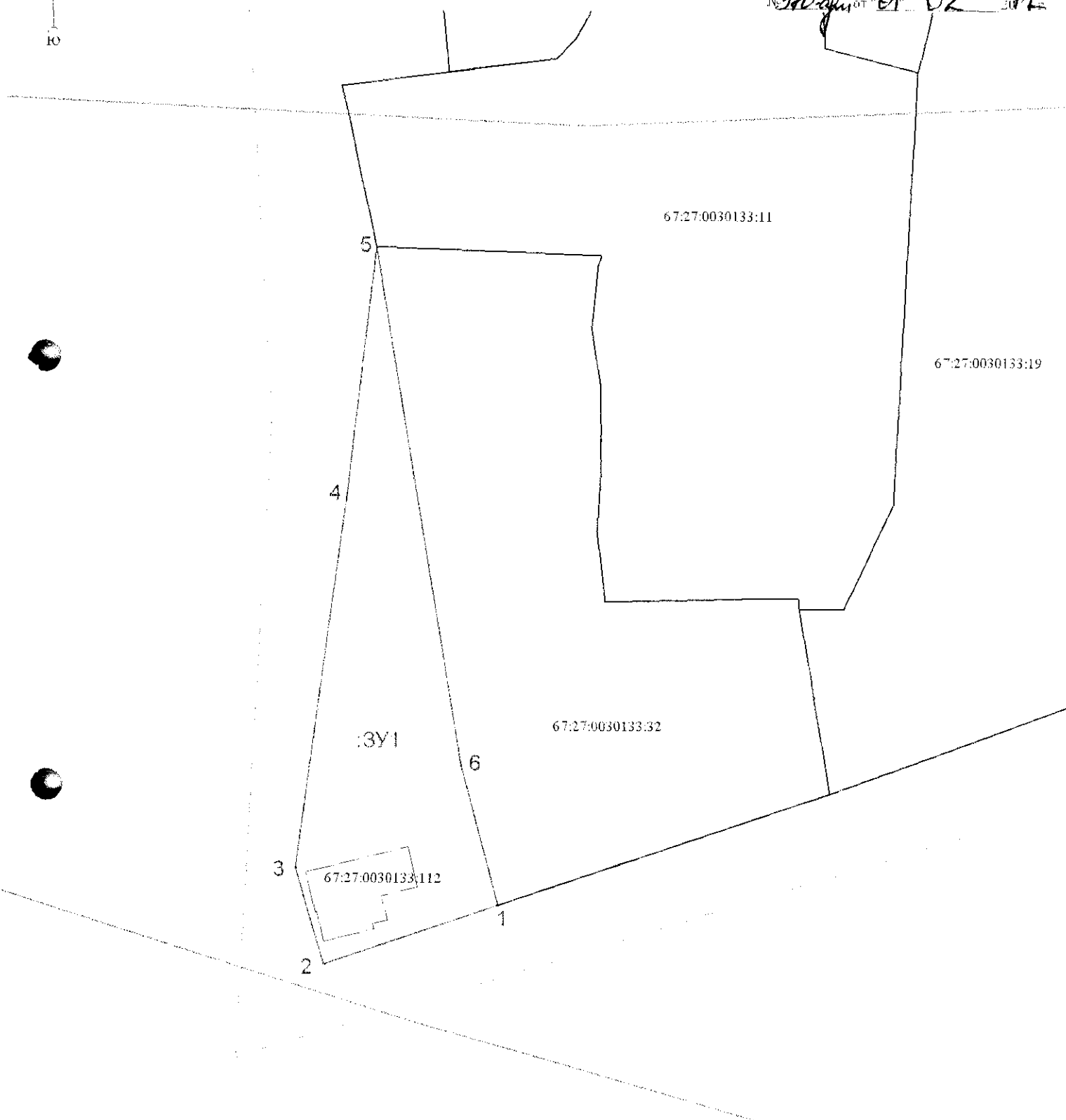
СХЕМА РАСПОЛОЖЕНИЯ

земельного участка на кадастровом плане территории



Кадастровый номер (условный) 67:27:0030133:3У1
Площадь участка 606 кв.м.

"Утверждена"
Постановлением Администрации
города Смоленска
№ 370 от "01" 02 2017



Масштаб 1:500

Геодезические данные

№ точки	X	Y	Длина типов	Дирекционное направление
1	462555	1225881	17,252	251° 22' 11"
2	462549	1225886	9,336	342° 18' 14"
3	462558	1225862	24,442	7° 36' 57"
4	462593	1225867	23,544	6° 37' 54"
5	462616	1225869	49,034	171° 24' 14"
6	462558	1225877	12,765	151° 57' 35"

Условные обозначения:

- граница образуемого з.у.
- граница з.у. включенного в ГКН
- граница кадастрового квартала
- охранный зона