



АДМИНИСТРАЦИЯ ГОРОДА СМОЛЕНСКА

ПОСТАНОВЛЕНИЕ

от 31.01.2017 № 336-адм

О предварительном согласовании предоставления в аренду земельных участков

В соответствии с Земельным кодексом Российской Федерации, приказом Минэкономразвития России от 01.09.2014 № 540 «Об утверждении классификатора видов разрешенного использования земельных участков», решением 41-й сессии Смоленского городского Совета III созыва от 28.02.2007 № 490 «Об утверждении Правил землепользования и застройки города Смоленска», решением 69-й сессии Смоленского городского Совета IV созыва от 20.02.2015 № 1323 «Об определении уполномоченного органа на распоряжение земельными участками, государственная собственность на которые не разграничена, на территории города Смоленска», на основании заявления филиала ПАО «МРСК Центра – «Смоленскэнерго» от 15.11.2016 № МР1-СМ/13/6937, руководствуясь Уставом города Смоленска,

Администрация города Смоленска **п о с т а н о в л я е т:**

1. Предварительно согласовать публичному акционерному обществу «Межрегиональная распределительная сетевая компания Центра» (ОГРН 1046900099498, ИНН 6901067107, юридический адрес: Российская Федерация, город Москва, улица 2-я Ямская, дом 4) предоставление в аренду:

- земельного участка, расположенного по адресу (иное описание местоположения): Российская Федерация, Смоленская область, город Смоленск, улица Куриленко, в районе дома 2, площадью 97 м² с кадастровым номером 67:27:0030810:ЗУ1, относящегося к категории земель населенных пунктов, находящегося в территориальной зоне Ж4 (зона застройки жилыми домами смешанной этажности, с включением объектов социально-культурного и коммунально-бытового назначения, связанных с проживанием граждан, а также объектов инженерной инфраструктуры), с разрешенным видом использования – коммунальное обслуживание;

- земельного участка, расположенного по адресу (иное описание местоположения): Российская Федерация, Смоленская область, город Смоленск, 3-й

Свердловский переулок, в районе дома 19, площадью 14 м² с кадастровым номером 67:27:0013955:3У1, относящегося к категории земель населенных пунктов, находящегося в территориальной зоне Ж1 (зона застройки индивидуальными (одноквартирными) жилыми домами коттеджного типа и жилыми домами блокированного типа, с включением объектов социально-культурного и коммунально-бытового назначения, связанных с проживанием граждан, а также объектов инженерной инфраструктуры), с разрешенным видом использования – коммунальное обслуживание;

- земельного участка, расположенного по адресу (иное описание местоположения): Российская Федерация, Смоленская область, город Смоленск, поселок Серебрянка, в районе дома 100, площадью 10 м² с кадастровым номером 67:27:0011516:3У1, относящегося к категории земель населенных пунктов, находящегося в территориальной зоне П5 (зона размещения производственных объектов V класса санитарной классификации, с включением объектов инженерной инфраструктуры), с разрешенным видом использования – коммунальное обслуживание;

- земельного участка, расположенного по адресу (иное описание местоположения): Российская Федерация, Смоленская область, город Смоленск, 8-й Северный переулок, площадью 21 м² с кадастровым номером 67:27:0014039:3У1, относящегося к категории земель населенных пунктов, находящегося в территориальной зоне Ж1 (зона застройки индивидуальными (одноквартирными) жилыми домами коттеджного типа и жилыми домами блокированного типа, с включением объектов социально-культурного и коммунально-бытового назначения, связанных с проживанием граждан, а также объектов инженерной инфраструктуры), с разрешенным видом использования – коммунальное обслуживание;

- земельного участка, расположенного по адресу (иное описание местоположения): Российская Федерация, Смоленская область, город Смоленск, проспект Гагарина, площадью 8 м² с кадастровым номером 67:27:0030708:3У1, относящегося к категории земель населенных пунктов, находящегося в территориальной зоне ОД (зона размещения объектов общественно-делового назначения, с включением объектов инженерной инфраструктуры), с разрешенным видом использования – коммунальное обслуживание.

2. Утвердить прилагаемые схемы расположения земельных участков на кадастровом плане территории, указанных в пункте 1 настоящего постановления.

3. ПАО «МРСК Центра – «Смоленскэнерго» обеспечить проведение работ по образованию земельных участков, указанных в пункте 1 настоящего постановления, в соответствии со схемами расположения земельных участков на кадастровом плане территории.

4. Предоставить ПАО «МРСК Центра – «Смоленскэнерго» право обращаться без доверенности в орган кадастрового учета с заявлением об осуществлении государственного кадастрового учета земельных участков, указанных в пункте 1 настоящего постановления.

5. Комитету по информационным ресурсам и телекоммуникациям Администрации города Смоленска разместить настоящее постановление на сайте Администрации города Смоленска.

Глава города Смоленска

В.А. Соваренко

Утверждена
постановлением администрации
наименование документа об утверждении, включая

города Смоленска
наименование органов государственной власти или

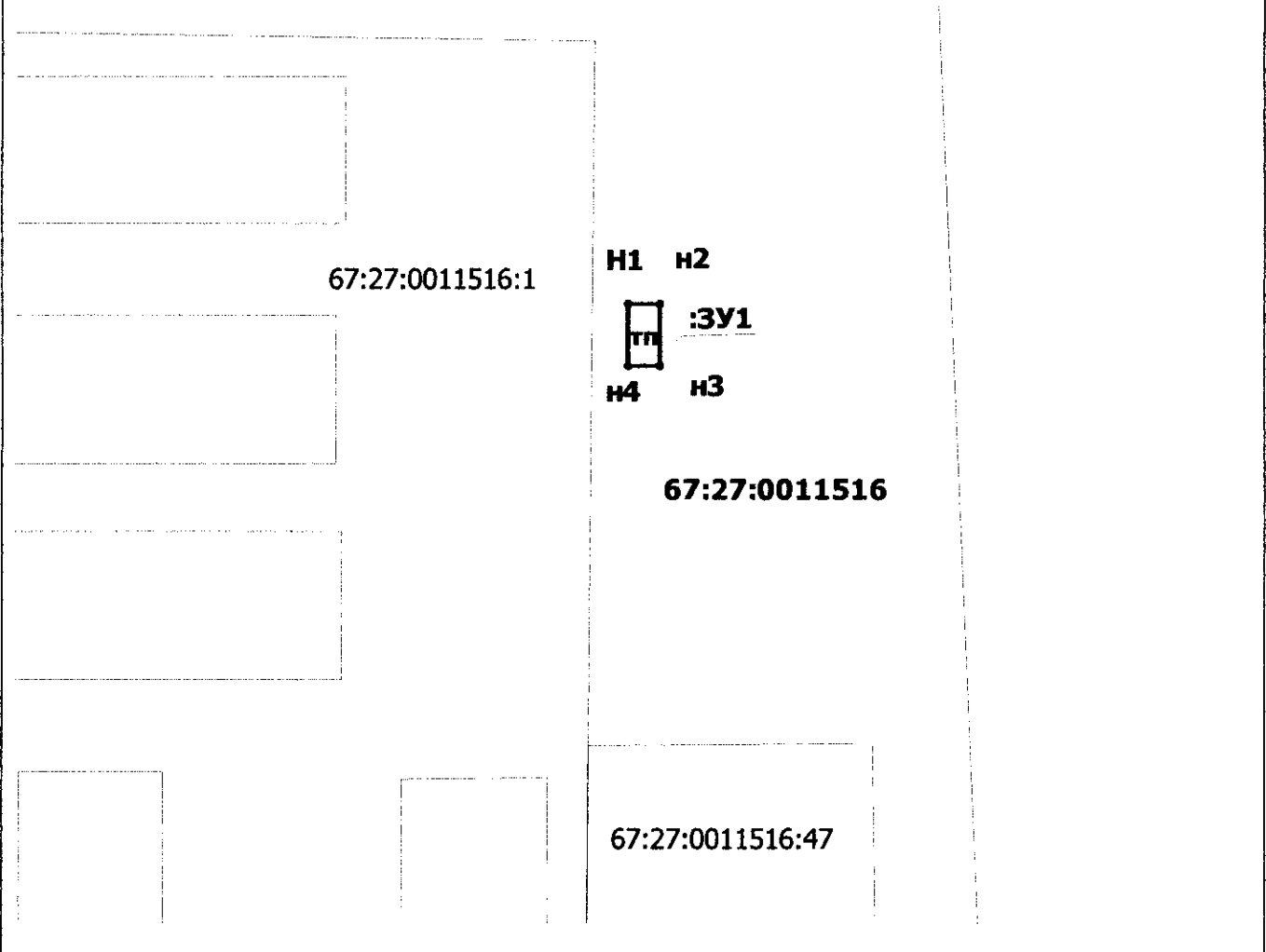
органов местного самоуправления, принявших

решение об утверждении схемы или подписавших соглашение о
перераспределении земельных участков)

от 31.01.2017 № 336-адм

СХЕМА

расположения земельного участка или земельных участков на кадастровом плане территории



Условный номер земельного участка _____

Площадь земельного участка: 10 кв.м.

Обозначение характерных точек границ	Координаты, м система координат МСК-67	
	X	Y
1	2	3
n1	461371	1216652
n2	461367	1216652
n3	461367	1216650
n4	461371	1216650
n1	461371	1216652

Масштаб 1:500

Условные обозначения:

- граница земельного участка, формируемого при проведении кадастровых работ
- граница земельного участка, установленная в соответствии с федеральным законодательством включенная в ГКН, и не изменяемая при проведении кадастровых работ
- n1, n2, ... nп - обозначение вновь образованных характерных точек полученных при проведении кадастровых работ

Утверждена
постановлением администрации
 наименование документа об утверждении, включая
города Смоленска
 наименование органов государственной власти или

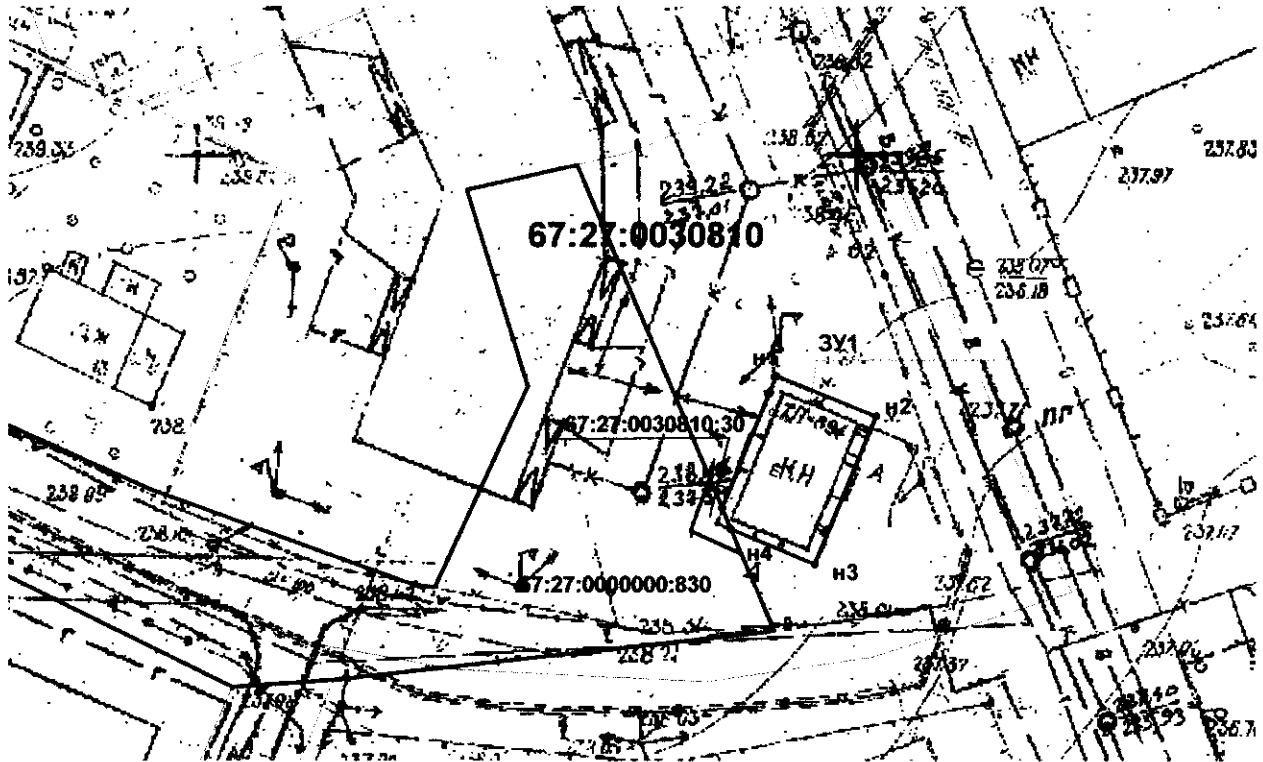
органов местного самоуправления, принявших

решение об утверждении схемы или подписавших соглашение о
 перераспределении земельных участков)

от *31.01.2017* № *356-идм*

СХЕМА

расположения земельного участка или земельных участков на кадастровом плане территории



Условный номер земельного участка _____

Площадь земельного участка: 97 кв.м.

Обозначение характерных точек границ	Координаты, м система координат МСК-67	
	X	Y
1	2	3
н1	458412	1223550
н2	458409	1223557
н3	458398	1223553
н4	458400	1223546
н5	458402	1223546
н1	458412	1223550

Масштаб 1:500

Условные обозначения:

- граница земельного участка, формируемого при проведении кадастровых работ
- граница земельного участка, установленная в соответствии с федеральным законодательством включенная в ГКН, и не изменяемая при проведении кадастровых работ

н1, н2, ... нп - обозначение вновь образованных характерных точек полученных при проведении кадастровых работ

Утверждена
 постановлением администрации
 наименование документа об утверждении, включая

города Смоленска
 наименование органов государственной власти или

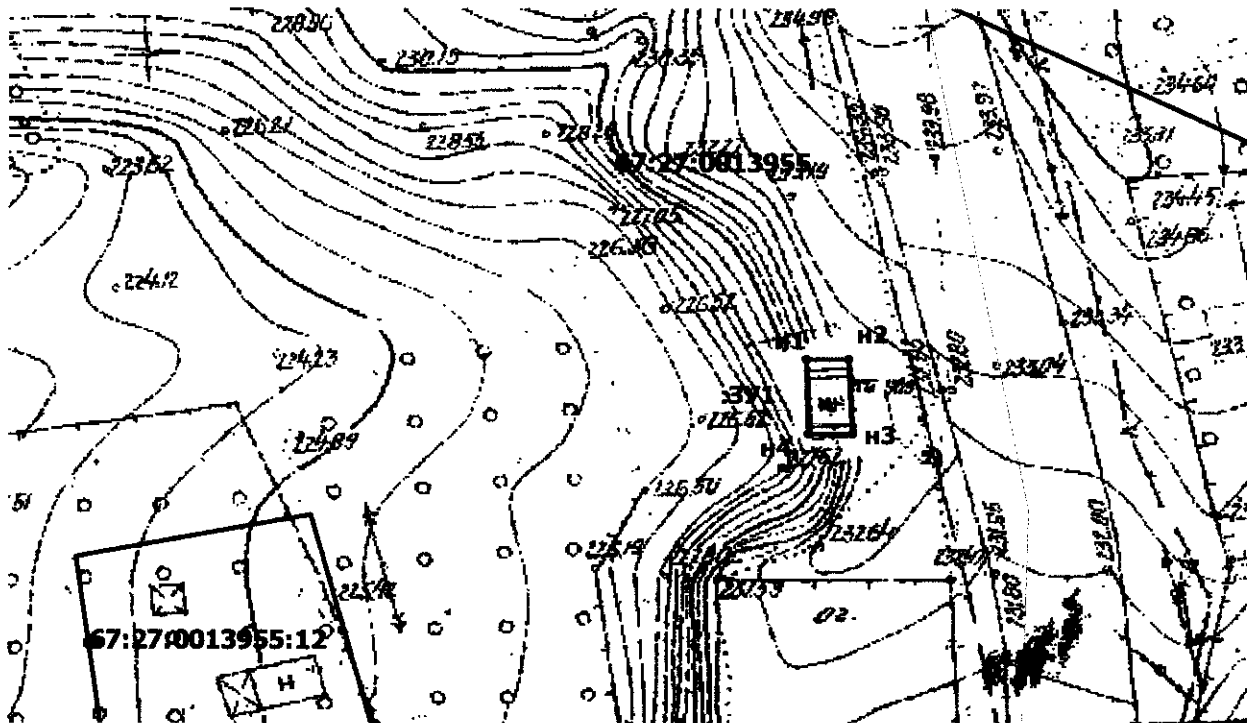
органов местного самоуправления, принявших

решение об утверждении схемы или подписавших соглашение о
 перераспределении земельных участков)

от 31.01.2017 № 336-адм

СХЕМА

расположения земельного участка или земельных участков на кадастровом плане территории



Условный номер земельного участка _____

Площадь земельного участка: 14 кв.м.

Обозначение характерных точек границ	Координаты, м система координат МСК-67	
	X	Y
1	2	3
n1	462609	1222773
n2	462610	1222775
n3	462605	1222776
n4	462605	1222773
n1	462609	1222773

Масштаб 1:500

Условные обозначения:

- - граница земельного участка, формируемого при проведении кадастровых работ
- - граница земельного участка, установленная в соответствии с Федеральным законодательством включенная в ГКН, и не изменяемая при проведении кадастровых работ
- n1, n2, ..., np - обозначение вновь образованных характерных точек полученных при проведении кадастровых работ

Утверждена
постановлением администрации
наименование документа об утверждении, включая

города Смоленска
наименование органов государственной власти или

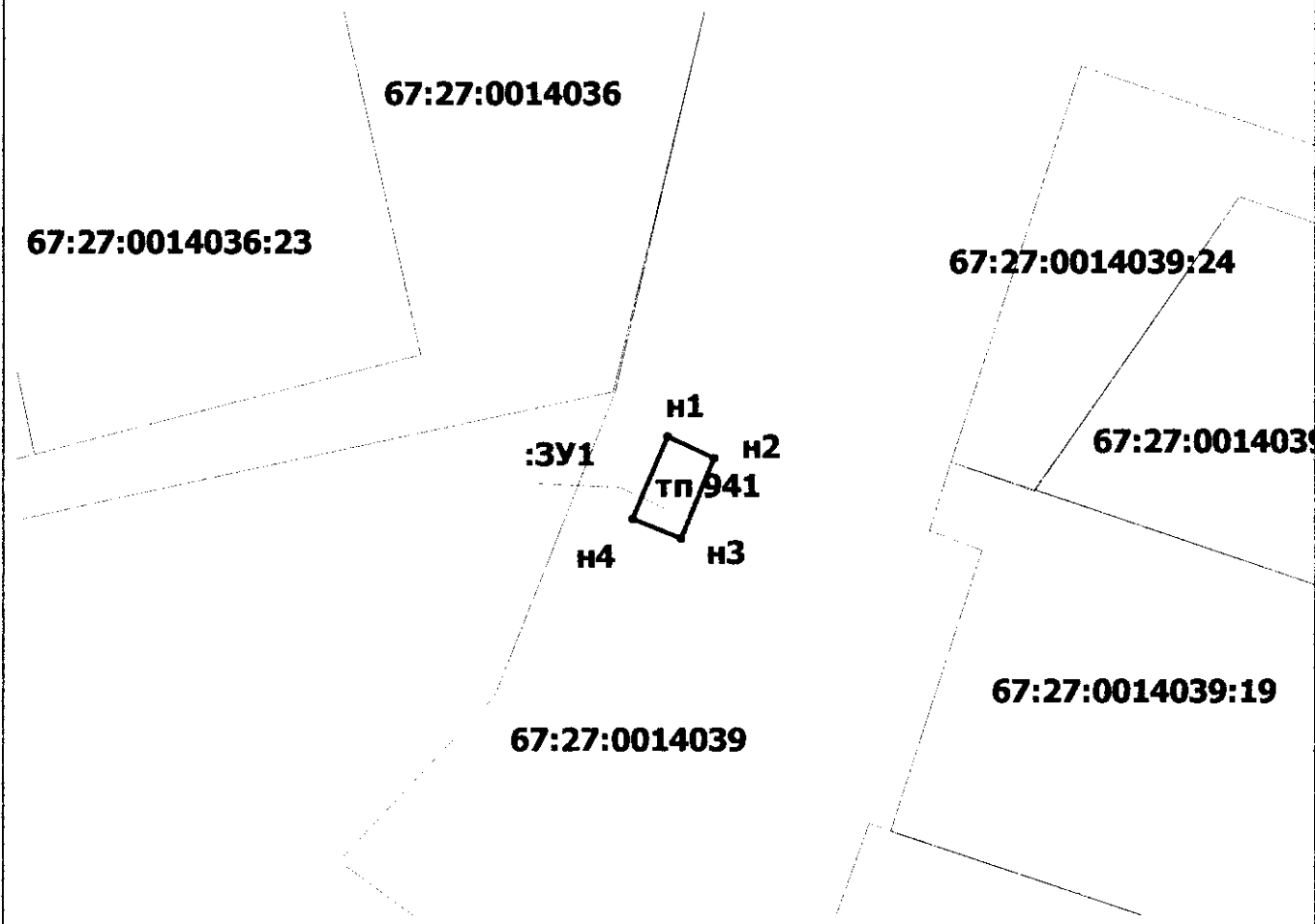
органов местного самоуправления, принявших

решение об утверждении схемы или подписавших соглашение о
перераспределении земельных участков)

от *31.01.2017* № *336-адм*

СХЕМА

расположения земельного участка или земельных участков на кадастровом плане территории



Условный номер земельного участка _____

Площадь земельного участка: 21 кв.м.

Обозначение характерных точек границ	Координаты, м система координат МСК-67	
	X	Y
1	2	3
n1	462915	1223831
n2	462913	1223834
n3	462908	1223831
n4	462909	1223828
n1	462915	1223831

Масштаб 1:500

Условные обозначения:

- граница земельного участка, формируемого при проведении кадастровых работ
- граница земельного участка, установленная в соответствии с федеральным законодательством включенная в ГКН, и не изменяемая при проведении кадастровых работ
- n1, n2, ... nп - обозначение вновь образованных характерных точек полученных при проведении кадастровых работ