



АДМИНИСТРАЦИЯ ГОРОДА СМОЛЕНСКА

ПОСТАНОВЛЕНИЕ

от 23.12.2016 № 3069-а/ц

О предварительном согласовании предоставления в аренду земельного участка по улице Дубровской

В соответствии с Земельным кодексом Российской Федерации, приказом Минэкономразвития России от 01.09.2014 № 540 «Об утверждении классификатора видов разрешенного использования земельных участков», решением 41-й сессии Смоленского городского Совета III созыва от 28.02.2007 № 490 «Об утверждении Правил землепользования и застройки города Смоленска», решением 69-й сессии Смоленского городского Совета IV созыва от 20.02.2015 № 1323 «Об определении уполномоченного органа на распоряжение земельными участками, государственная собственность на которые не разграничена, на территории города Смоленска», на основании обращения ООО «Горэлектро» от 17.11.2016 № 379, руководствуясь Уставом города Смоленска,

Администрация города Смоленска п о с т а н о в л я е т:

1. Предварительно согласовать обществу с ограниченной ответственностью «Горэлектро» (ОГРН 1136733020258, ИНН 6732066794, юридический адрес: Российская Федерация, Смоленская область, город Смоленск, улица Маршала Еременко, дом 54а, квартира 109) предоставление в аренду земельного участка, отнесенного к категории земель населенных пунктов, расположенного по адресу: Российская Федерация, Смоленская область, город Смоленск, улица Дубровская, с кадастровым номером 67:27:0011712:ЗУ1 площадью 158 м², находящегося в территориальной зоне Ж4 (зона застройки жилыми домами смешанной этажности, с включением объектов социально-культурного и коммунально-бытового назначения, связанных с проживанием граждан, а также объектов инженерной инфраструктуры), с видом разрешенного использования – коммунальное обслуживание (для размещения объектов электроснабжения).

2. Утвердить прилагаемую схему расположения земельного участка на кадастровом плане территории, указанного в пункте 1 настоящего постановления.

3. ООО «Горэлектро» обеспечить проведение работ по образованию земельного участка, указанного в пункте 1 настоящего постановления, в соответствии со схемой расположения земельного участка на кадастровом плане территории.

4. Предоставить ООО «Горэлектро» право обращаться без доверенности в орган кадастрового учета с заявлением об осуществлении государственного кадастрового учета земельного участка, указанного в пункте 1 настоящего постановления.

5. Комитету по информационным ресурсам и телекоммуникациям Администрации города Смоленска разместить настоящее постановление на сайте Администрации города Смоленска.

Глава города Смоленска

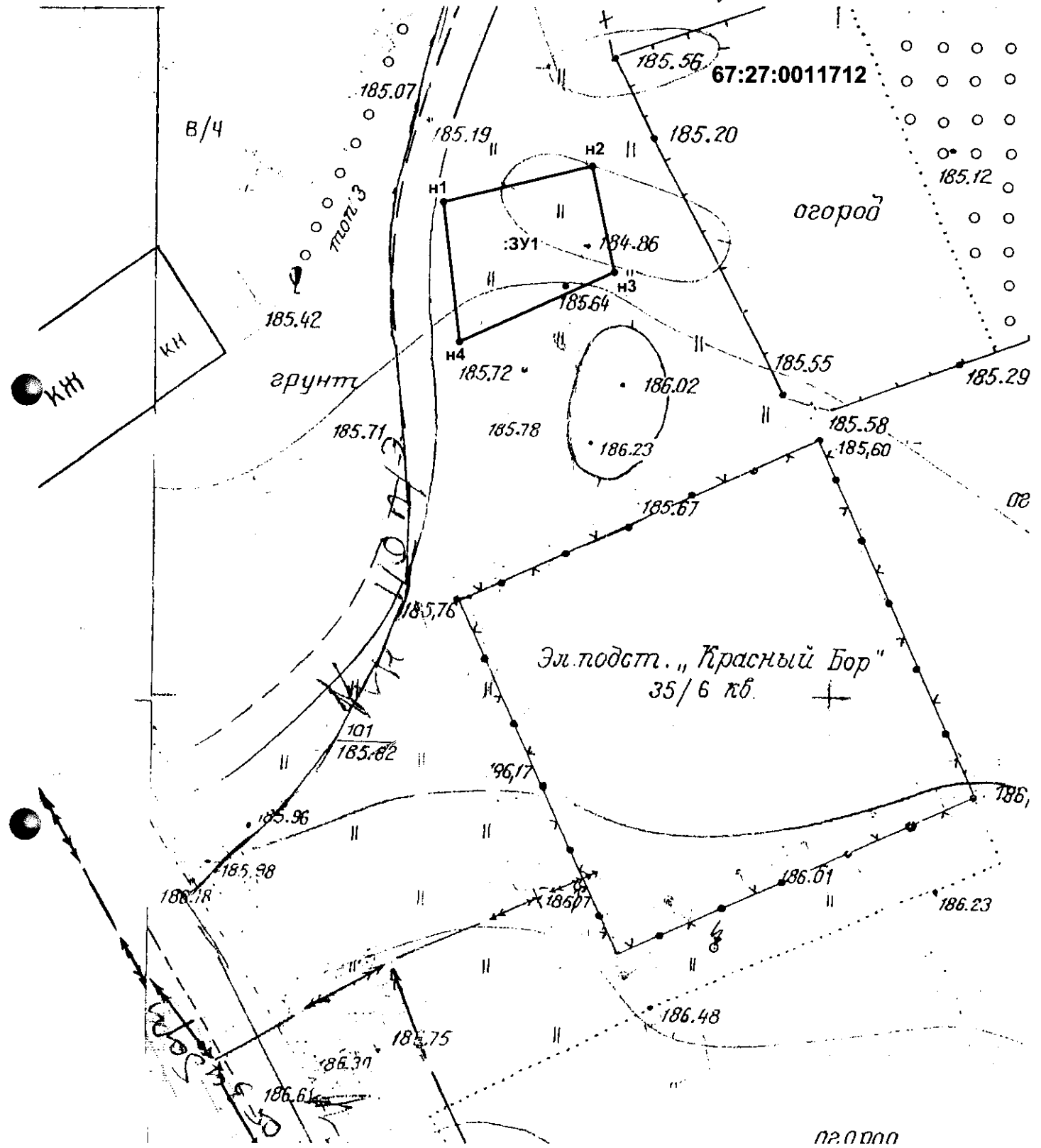
В.А. Соваренко

Схема расположения земельного участка на кадастровом плане территории

С
↑

Площадь участка – 158 кв.м
Кадастровый номер (квартал): 67:27:0011712:3У1
Адрес: г. Смоленск, ул. Дубровская

«Утверждена»
Постановлением Администрации
Города Смоленска
№ 3069-адм от «23» 12 2016г.



№ точек	Коорд. X	Коорд. Y	Расст.
н1	463 110.76	1 213 167.28	14.30
н2	463 114.16	1 213 181.16	9.34
н3	463 104.99	1 213 182.99	15.83
н4	463 098.68	1 213 168.47	12.14