



## АДМИНИСТРАЦИЯ ГОРОДА СМОЛЕНСКА

# ПОСТАНОВЛЕНИЕ

от 29.09.2016 № 2370-адм

О предварительном согласовании предоставления в аренду земельного участка в районе поселка Одинцово

В соответствии с Земельным кодексом Российской Федерации, приказом Минэкономразвития России от 01.09.2014 № 540 «Об утверждении классификатора видов разрешенного использования земельных участков», решением 41-й сессии Смоленского городского Совета III созыва от 28.02.2007 № 490 «Об утверждении Правил землепользования и застройки города Смоленска», решением 69-й сессии Смоленского городского Совета IV созыва от 20.02.2015 № 1323 «Об определении уполномоченного органа на распоряжение земельными участками, государственная собственность на которые не разграничена, на территории города Смоленска», на основании обращения ООО «Гражданстрой» от 29.07.2016 № 03/219, руководствуясь Уставом города Смоленска,

Администрация города Смоленска **п о с т а н о в л я е т**:

1. Предварительно согласовать обществу с ограниченной ответственностью «Гражданстрой» (ОГРН 1026701441634, ИНН 6730033514, юридический адрес: Российская Федерация, Смоленская область, город Смоленск, улица Октябрьской Революции, дом 4) предоставление в аренду земельного участка с кадастровым номером 67:27:0031283:ЗУ1 площадью 1134 м<sup>2</sup>, относящегося к категории земель населенных пунктов, находящегося на нерегламентируемой территории, расположенного по адресу: Российская Федерация, Смоленская область, город Смоленск, в районе поселка Одинцово, с разрешенным видом использования - коммунальное обслуживание (строительство газопровода, водопровода и канализации).

2. Утвердить прилагаемую схему расположения земельного участка на кадастровом плане территории, указанного в пункте 1 настоящего постановления.

3. ООО «Гражданстрой» обеспечить проведение работ по образованию земельного участка, указанного в пункте 1 настоящего постановления, в соответствии со схемой расположения земельного участка на кадастровом плане территории.

4. Предоставить ООО «Гражданстрой» право обращаться без доверенности в орган кадастрового учета с заявлением об осуществлении государственного кадастрового учета земельного участка, указанного в пункте 1 настоящего постановления.

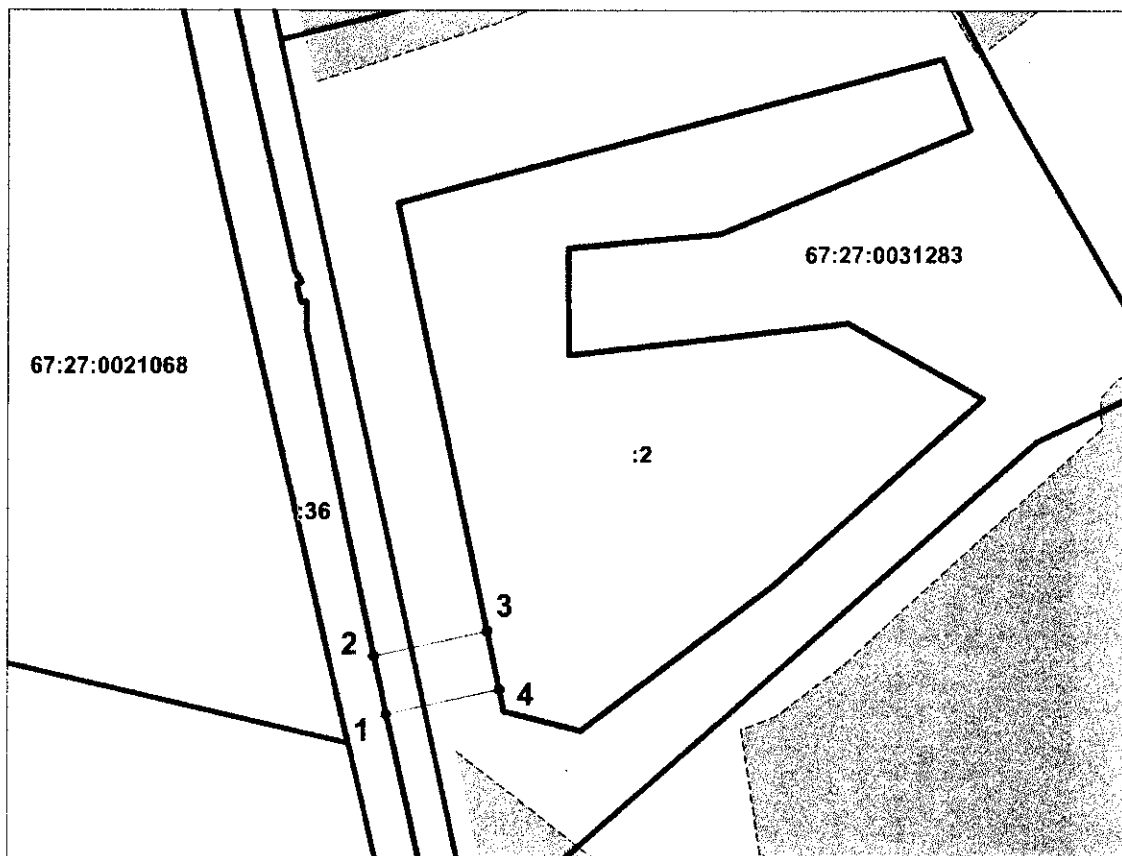
5. Комитету по информационным ресурсам и телекоммуникациям Администрации города Смоленска разместить настоящее постановление на сайте Администрации города Смоленска.

И.о. Главы города Смоленска

А.М. Захарцов

"УТВЕРЖДЕНА"  
 Постановлением Администрации  
 города Смоленска  
 № 2370-г/011 от 29.09, 2016г.

**СХЕМА РАСПОЛОЖЕНИЯ ЗЕМЕЛЬНОГО УЧАСТКА  
 НА КАДАСТРОВОМ ПЛАНЕ ТЕРРИТОРИИ**






Масштаб 1:3000

**Геодезические данные:**

Система координат - МСК-67

Условный номер земельного участка:		
Площадь земельного участка: 1134 кв.м.		
№ тчк	X	Y
1	454421	1222452
2	454445	1222447
3	454455	1222493
4	454431	1222498
1	454421	1222452

Условные обозначения:

-  - образуемый земельный участок;
-  - граница кадастрового квартала;
-  - участки, стоящие на ГКУ.