



АДМИНИСТРАЦИЯ ГОРОДА СМОЛЕНСКА

ПОСТАНОВЛЕНИЕ

от 29.09.2016 № 2371-а/м

О предварительном согласовании предоставления в аренду земельного участка по 1-му Толстовскому переулку

В соответствии с Земельным кодексом Российской Федерации, приказом Минэкономразвития России от 01.09.2014 № 540 «Об утверждении классификатора видов разрешенного использования земельных участков», решением 41-й сессии Смоленского городского Совета III созыва от 28.02.2007 № 490 «Об утверждении Правил землепользования и застройки города Смоленска», решением 69-й сессии Смоленского городского Совета IV созыва от 20.02.2015 № 1323 «Об определении уполномоченного органа на распоряжение земельными участками, государственная собственность на которые не разграничена, на территории города Смоленска», на основании заявлений ООО «ЛАМА» от 22.08.2016, 08.09.2016, руководствуясь Уставом города Смоленска,

Администрация города Смоленска **п о с т а н о в л я е т**:

1. Предварительно согласовать обществу с ограниченной ответственностью «ЛАМА» (ОГРН 1036758315923, ИНН 6729025822, юридический адрес: Российская Федерация, Смоленская область, город Смоленск, 1-й Толстовский переулок, дом 6) предоставление в аренду земельного участка из земель, отнесенных к категории земель населенных пунктов, расположенного по адресу: Российская Федерация, Смоленская область, город Смоленск, 1-й Толстовский переулок, с кадастровым номером 67:27:0013344:ЗУ1 площадью 1920 м², находящегося в территориальной зоне П5 (зона размещения производственных объектов V класса санитарной классификации, с включением объектов инженерной инфраструктуры), с видом разрешенного использования – коммунальное обслуживание (для размещения теплового пункта и трансформаторной подстанции).

2. Утвердить прилагаемую схему расположения земельного участка на кадастровом плане территории, указанного в пункте 1 настоящего постановления.

3. ООО «ЛАМА» обеспечить проведение работ по образованию земельного участка, указанного в пункте 1 настоящего постановления, в соответствии со схемой расположения земельного участка на кадастровом плане территории.

4. Предоставить ООО «ЛАМА» право обращаться без доверенности в орган кадастрового учета с заявлением об осуществлении государственного кадастрового учета земельного участка, указанного в пункте 1 настоящего постановления.

5. Комитету по информационным ресурсам и телекоммуникациям Администрации города Смоленска разместить настоящее постановление на сайте Администрации города Смоленска.

И.о. Главы города Смоленска

А.М. Захарцов

Утверждена

Постановлением

(наименование документа об утверждении, включая наименование)

Администрации

органов государственной власти или органов местного

города Смоленска

самоуправления, принявших решение об утверждении схемы

или подписавших соглашение о перераспределении земельных участков)

от 29.09.2016 № 2371-а/м

Схема расположения земельного участка на кадастровом плане территории

Условный номер земельного участка 67:27:0013344:3У1

Площадь земельного участка 1920 м²

Обозначение характерных точек границы	Координаты, м	
	X	Y
1	2	3
н1	462504,45	1220209,33
н2	462519,77	1220256,36
н3	462518,09	1220261,46
н4	462505,38	1220268,61
н5	462491,04	1220276,69
н6	462488,05	1220277,82
н7	462481,92	1220260,53
н8	462484,09	1220249,24
н9	462474,21	1220217,89
н1	462504,45	1220209,33

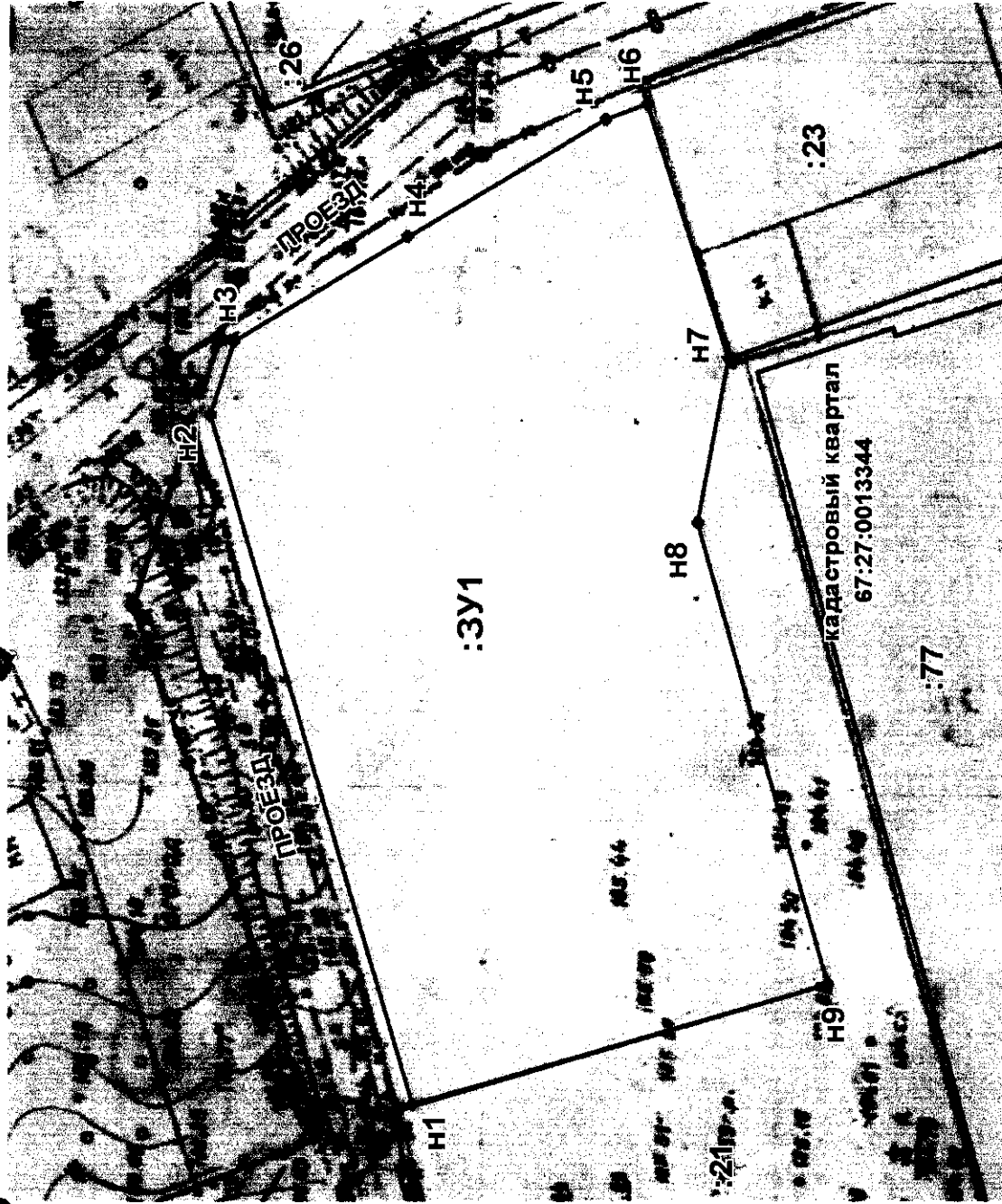
Условные обозначения:

н1, н2, н3 - надписи номеров вновь образованных характерных точек

:3У1 - обозначение образуемого земельного участка

:21 - обозначение кадастрового номера земельного участка учтёного в

67:27:0013344 - обозначение кадастрового квартала



Масштаб 1:500

— граница земельного участка, установленная (уточненная) при проведении кадастровых работ

• -характерная точка границы (межевой знак) земельного участка, установленная при проведении кадастровых работ