



АДМИНИСТРАЦИЯ ГОРОДА СМОЛЕНСКА

ПОСТАНОВЛЕНИЕ

от 09.08.2016 № 1884-гпм

Об утверждении схемы расположения земельного участка по улице Ново-Ленинградской на кадастровом плане территории

В соответствии с Земельным кодексом Российской Федерации, Федеральным законом от 06.10.2003 № 131-ФЗ «Об общих принципах организации местного самоуправления в Российской Федерации», приказом Министерства экономического развития Российской Федерации от 01.09.2014 № 540 «Об утверждении классификатора видов разрешенного использования земельных участков», Правилами землепользования и застройки города Смоленска, утвержденными решением 41-й сессии Смоленского городского Совета III созыва от 28.02.2007 № 490, рассмотрев обращение ООО «БИНОМ» от 09.06.2016, руководствуясь Уставом города Смоленска,

Администрация города Смоленска **п о с т а н о в л я е т**:

1. Утвердить прилагаемую схему расположения земельного участка на кадастровом плане территории площадью 68 м², расположенного по адресу: Российская Федерация, Смоленская область, город Смоленск, улица Ново-Ленинградская, с кадастровым номером 67:27:0013022:ЗУ1, в территориальной зоне Ж4 (зона застройки жилыми домами смешанной этажности, с включением объектов социально-культурного и коммунально-бытового назначения, связанных с проживанием граждан, а также объектов инженерной инфраструктуры) и на нерегламентируемой территории, коммунальное обслуживание, категория земель – земли населенных пунктов.

2. Установить порядок пользования земельным участком в зоне прохода коммуникаций с заключением договоров взаимных обязательств с соответствующими организациями.

3. Управлению архитектуры и градостроительства Администрации города Смоленска в срок не более чем пять рабочих дней со дня принятия настоящего постановления в установленном порядке направить его в федеральный орган

исполнительной власти, уполномоченный в области государственного кадастрового учета недвижимого имущества и ведения государственного кадастра недвижимости.

4. Комитету по информационным ресурсам и телекоммуникациям Администрации города Смоленска разместить настоящее постановление на официальном сайте Администрации города Смоленска.

5. Признать утратившим силу постановление Администрации города Смоленска от 10.12.2015 № 166-адм «Об утверждении схемы расположения земельного участка по улице Ново-Ленинградской на кадастровом плане территории».

И.о. Главы города Смоленска

А.У. Бекбуллатов

СХЕМА РАСПОЛОЖЕНИЯ ЗЕМЕЛЬНОГО УЧАСТКА НА КАДАСТРОВЫМ ПЛАНЕ ТЕРРИТОРИИ

"Утверждена"
Постановлением Администрации
города Смоленска
№ 111/2016 от "09" 08 2016г.



Геодетские данные ЗУ(1)

Номер точки	КООРДИНАТЫ		Дир. угол	Мера диний, м
	X	Y		
Н1	461680.55	1222278.74	89° 56' 44"	3.99
Н2	461680.56	1222282.74	179° 13' 16"	7.07
Н3	461673.49	1222282.83	268° 15' 15"	4.00
Н4	461673.37	1222278.83	359° 17' 1"	7.19
Н1	461680.55	1222278.74	0° 0' 0"	0.00

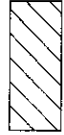
Геодетские данные ЗУ(2)

Номер точки	КООРДИНАТЫ		Дир. угол	Мера диний, м
	X	Y		
Н5	461644.64	1222279.23	88° 12' 46"	4.00
Н6	461644.77	1222283.23	179° 10' 53"	10.99
Н7	461634.74	1222283.37	269° 13' 42"	4.00
Н8	461634.68	1222279.36	85° 47' 40"	9.96
Н5	461644.64	1222279.23	0° 0' 0"	0.00


Площадь участка 68 кв.м.

Описание смежных участков:

- от т.н1 до т.н2 - земельный участок с КН 67:27:0000000:2419
- от т.н2 до т.н3, от т.н4 до т.н1 - земля гос. собственности
- от т.н3 до т.н4 - земельный участок с КН 67:27:0013022:14
- от т.н5 до т.н6 - земельный участок с КН 67:27:0013022:252
- от т.н6 до т.н5 - земля гос. собственности

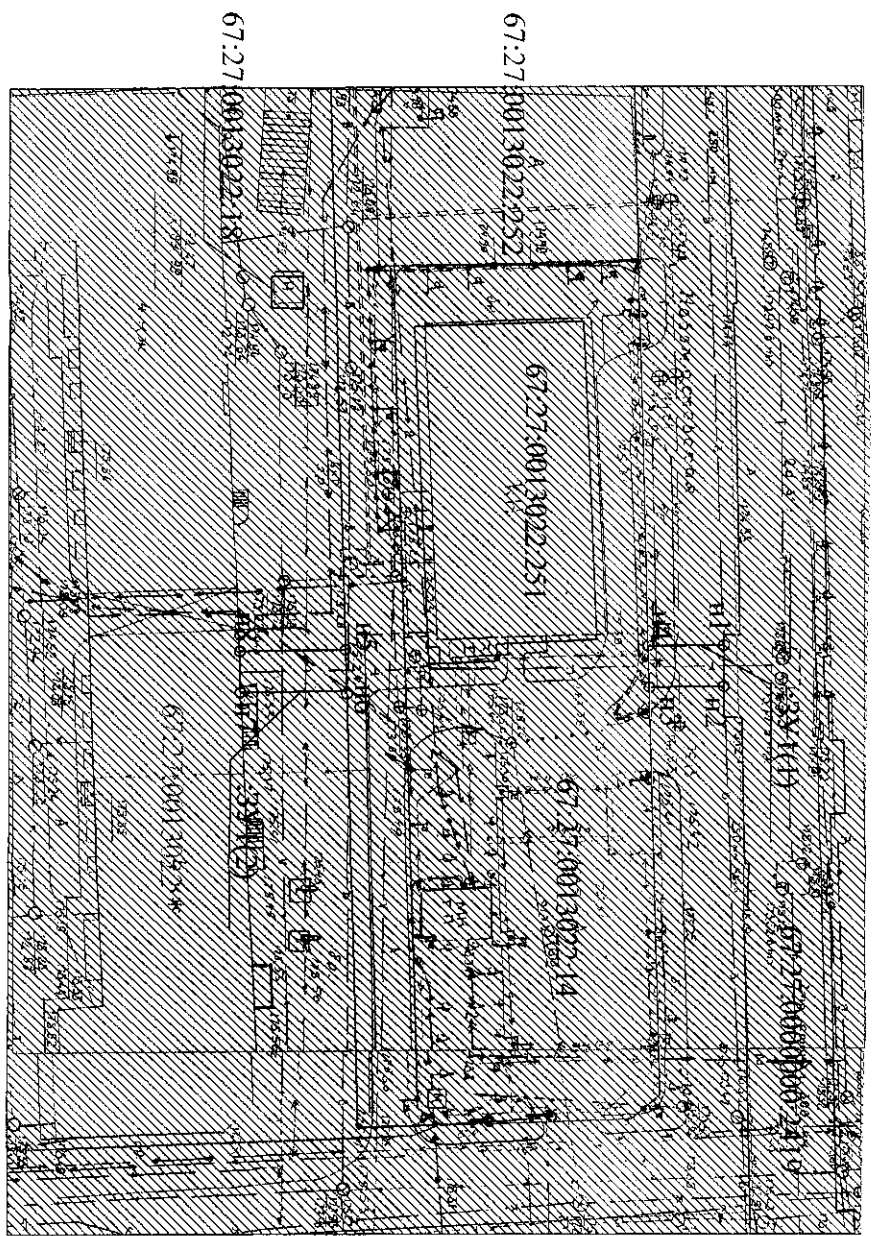


Не регламентированная территория



ЖЗ Зона застройки жилищной долями смешанной этажности, с включением объектов социально-бытового и коммунально-бытового назначения, связанных с проживанием граждан, а также объектов инженерной инфраструктуры.

- Граница кадастрового квартала
- Граница земельного участка, установленная в соответствии с Федеральным законом, включенная в ГКН
- Исправительный земельный участок
- выделен номер кадастрового квартала



Учетный номер: **8337**

Масштаб 1:500

67:27:0013022