



АДМИНИСТРАЦИЯ ГОРОДА СМОЛЕНСКА

ПОСТАНОВЛЕНИЕ

от 16.06.2016 № 1422-адм

Об утверждении схемы расположения земельного участка в садоводческом товариществе «Цветовод» на кадастровом плане территории

В соответствии с Земельным кодексом Российской Федерации, Федеральным законом от 06.10.2003 № 131-ФЗ «Об общих принципах организации местного самоуправления в Российской Федерации», приказом Министерства экономического развития Российской Федерации от 01.09.2014 № 540 «Об утверждении классификатора видов разрешенного использования земельных участков», Правилами землепользования и застройки города Смоленска, утвержденными решением 41-й сессии Смоленского городского Совета III созыва от 28.02.2007 № 490, руководствуясь Уставом города Смоленска,

Администрация города Смоленска **п о с т а н о в л я е т:**

1. Утвердить прилагаемую схему расположения земельного участка на кадастровом плане территории площадью 1200 м², расположенного по адресу: Российская Федерация, Смоленская область, город Смоленск, садоводческое товарищество «Цветовод», с кадастровым номером 67:27:0031253:ЗУЗ, в территориальной зоне СД (зона, занятая объектами садоводства, без возможности осуществления жилищного строительства), для садоводства, категория земель – земли населенных пунктов.

2. Управлению архитектуры и градостроительства Администрации города Смоленска в срок не более чем пять рабочих дней со дня принятия настоящего постановления в установленном порядке направить его в федеральный орган исполнительной власти, уполномоченный в области государственного кадастрового учета недвижимого имущества и ведения государственного кадастра недвижимости.

3. Комитету по информационным ресурсам и телекоммуникациям Администрации города Смоленска разместить настоящее постановление на официальном сайте Администрации города Смоленска.

И.о. Главы города Смоленска

А.У. Бекбуллатов

**Схема расположения
земельного участка на кадастровом плане территории**

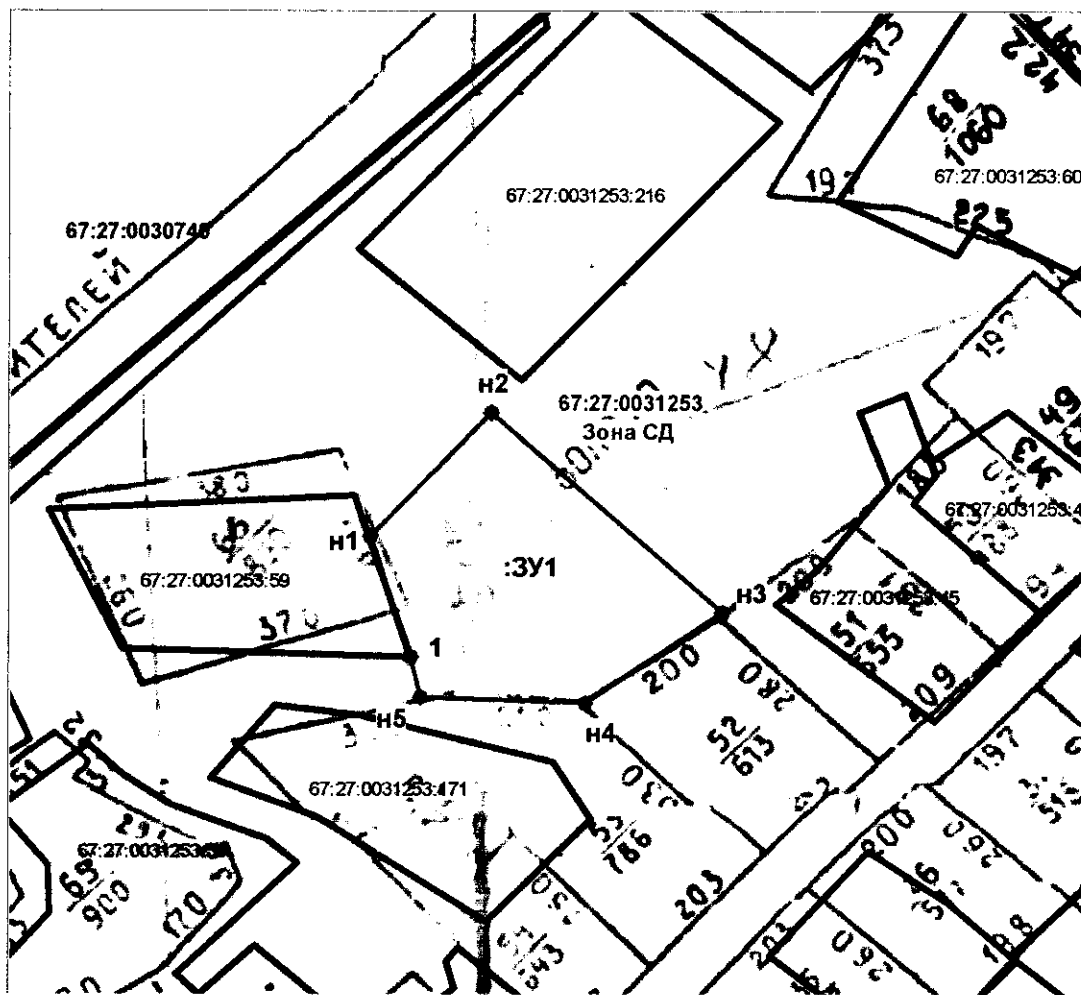
Утверждена»

Постановлением Администрации
города Смоленска

№ 1422-г/м от « 16 » 06 2016г







Площадь земельного участка :ЗУ 3-1200 кв.м.

№№ точек	X	Y
н1	456768.69	1222821.20
н2	456784.46	1222839.05
н3	456749.43	1222866.10
н4	456739.05	1222846.66
н5	456743.58	1222825.38
1	456749.65	1222824.64



Масштаб 1:1000

Условные обозначения:

-  - Граница земельного участка, установленная в соответствии с федеральным законодательством, включенная в ГКН, и не изменяемая при проведении кадастровых работ
-  - Граница земельного участка, установленная (уточненная) при проведении кадастровых работ
-  :ЗУ1 - Кадастровый номер образуемого земельного участка
-  - Граница кадастрового квартала
-  67:27:0031253 - Кадастровый квартал
-  Зона СД - Зона занятая объектами садоводства