



АДМИНИСТРАЦИЯ ГОРОДА СМОЛЕНСКА
ПОСТАНОВЛЕНИЕ

от 16.12.2015 № 197-адм

Об утверждении схемы расположения земельного участка по улице Парковой, дом 29 на кадастровом плане территории

В соответствии с Земельным кодексом Российской Федерации, Федеральным законом от 06.10.2003 № 131-ФЗ «Об общих принципах организации местного самоуправления в Российской Федерации», приказом Министерства экономического развития Российской Федерации от 01.09.2014 № 540 «Об утверждении классификатора видов разрешенного использования земельных участков», Правилами землепользования и застройки города Смоленска, утвержденными решением 41-й сессии Смоленского городского Совета III созыва от 28.02.2007 № 490, рассмотрев заявление ООО «БИНОМ» от 14.10.2015, руководствуясь Уставом города Смоленска,

Администрация города Смоленска **п о с т а н о в л я е т**:

1. Утвердить прилагаемую схему расположения земельного участка на кадастровом плане территории площадью 825 м², расположенного по адресу: Российская Федерация, Смоленская область, город Смоленск, улица Парковая, дом 29, с кадастровым номером 67:27:0020210:ЗУ1, в территориальной зоне Ж1 (зона застройки индивидуальными (одноквартирными) жилыми домами коттеджного типа и жилыми домами блокированного типа, с включением объектов социально-культурного и коммунально-бытового назначения, связанных с проживанием граждан, а также объектов инженерной инфраструктуры), для индивидуального жилищного строительства, категория земель – земли населенных пунктов.

2. Управлению архитектуры и градостроительства Администрации города Смоленска в срок не более чем пять рабочих дней со дня принятия настоящего постановления в установленном порядке направить его в федеральный орган исполнительной власти, уполномоченный в области государственного кадаст-

рового учета недвижимого имущества и ведения государственного кадастра недвижимости.

3. Комитету по информационным ресурсам и телекоммуникациям Администрации города Смоленска (С.В. Пивоваров) разместить настоящее постановление на официальном сайте Администрации города Смоленска.

Глава города Смоленска

Н.Н. Алашеев

**Схема расположения
земельного участка на кадастровом плане территории
по адресу: ул. Парковая, 29**

«Согласовано»
Заместитель Главы города Смоленска по архитектуре,
строительству и землеустройству

А.У. Бекбуллазов

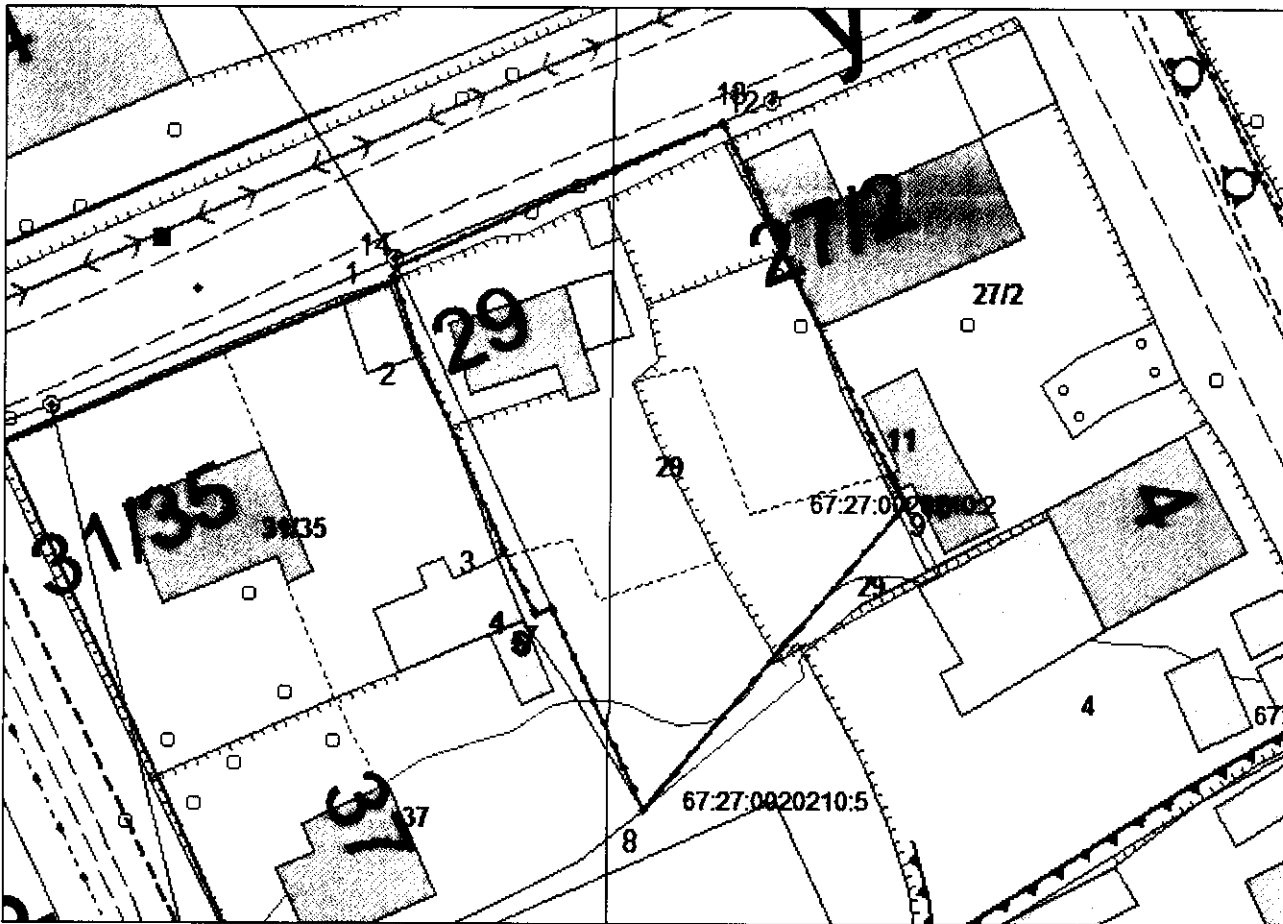
«16» 11 2015 г.

Разрешение на использование для индивидуального жилищного строительства
Кадастровый номер: 67:27:0020210:3У1
Территориальная зона: Ж1
Категория земель: земли населенных пунктов

«Утверждена»

Постановлением
Администрации ГОРОДА Смоленска
№ 197-арч от 16.12.2015

Площадь участка: 825 кв.м
Планшет: № 39-33 38-40



№ п/п	Полигон	Узел	X	Y	Расстояние между точками, м.
1	1	1	460910,12	1220106,30	
2	1	2	460905,13	1220108,10	5,30
3	1	3	460892,22	1220113,71	14,08
4	1	4	460888,30	1220115,67	4,38
5	1	5	460887,97	1220115,88	0,39
6	1	6	460887,98	1220115,92	0,04
7	1	7	460888,38	1220116,90	1,06
8	1	8	460875,12	1220123,05	14,62
9	1	9	460895,14	1220140,21	26,37
10	1	10	460895,35	1220140,39	0,28
11	1	11	460899,52	1220138,10	4,76
12	1	12	460920,14	1220128,15	22,90
13	1	13	460920,24	1220128,11	0,11
14	1	14	460910,72	1220106,58	23,54
					0,66

Учётный номер: _____

«Подготовлено»
ООО "БИНОМ"

Должность	Ф.И.О.	Дата	Подпись
И.о. начальника УАиГ	Е.В.Красильникова	16.12.15	
Начальник отдела	Е.А.Барышев	19.11.15	
Менеджер	Е.Ю.Щербакова	18.11.2015	

Масштаб 1:500