



АДМИНИСТРАЦИЯ ГОРОДА СМОЛЕНСКА

ПОСТАНОВЛЕНИЕ

от 30.09.2015 № 2145-адм

Об утверждении схемы расположения земельного участка по улице 2-я Ясенная, дом 38д на кадастровом плане территории

В соответствии с Земельным кодексом Российской Федерации, Федеральным законом от 06.10.2003 № 131-ФЗ «Об общих принципах организации местного самоуправления в Российской Федерации», приказом Министерства экономического развития Российской Федерации от 01.09.2014 № 540 «Об утверждении классификатора видов разрешенного использования земельных участков», Правилами землепользования и застройки города Смоленска, утвержденными решением 41-й сессии Смоленского городского Совета III созыва от 28.02.2007 № 490, рассмотрев заявление ООО «Орион» от 01.07.2015, руководствуясь Уставом города Смоленска,

Администрация города Смоленска **п о с т а н о в л я е т**:

1. Утвердить прилагаемую схему расположения земельного участка на кадастровом плане территории площадью 1573 м², расположенного по адресу: Российская Федерация, Смоленская область, город Смоленск, улица 2-я Ясенная, дом 38д, с кадастровым номером 67:27:0030302:3У1, в территориальной зоне Ж1 (зона застройки индивидуальными (одноквартирными) жилыми домами коттеджного типа и жилыми домами блокированного типа, с включением объектов социально-культурного и коммунально-бытового назначения, связанных с проживанием граждан, а также объектов инженерной инфраструктуры), малоэтажная жилая застройка (индивидуальное жилищное строительство, размещение дачных домов и садовых домов) - для индивидуального жилищного строительства, категория земель – земли населенных пунктов.

2. Установить порядок пользования земельным участком в зоне прохождения коммуникаций с заключением договоров взаимных обязательств с соответствующими организациями.

3. Управлению архитектуры и градостроительства Администрации города Смоленска в срок не более чем пять рабочих дней со дня принятия настоящего постановления в установленном порядке направить его в федеральный орган исполнительной власти, уполномоченный в области государственного кадастрового учета недвижимого имущества и ведения государственного кадастра недвижимости.

4. Комитету по информационным ресурсам и телекоммуникациям Администрации города Смоленска (С.В. Пивоваров) разместить настоящее постановление на официальном сайте Администрации города Смоленска.

И.о. главы Администрации
города Смоленска

~~А.А. Борисов~~

СХЕМА РАСПОЛОЖЕНИЯ
 земельного участка на кадастровом плане территории
 по адресу: г. Смоленск, ул. 2-я Ясенная, 38д

"Согласовано"

Заместитель главы Администрации
 города Смоленска по архитектуре,
 строительству и землеустройству

А.У. Бекбулатов
 "26" 06 2015 г.

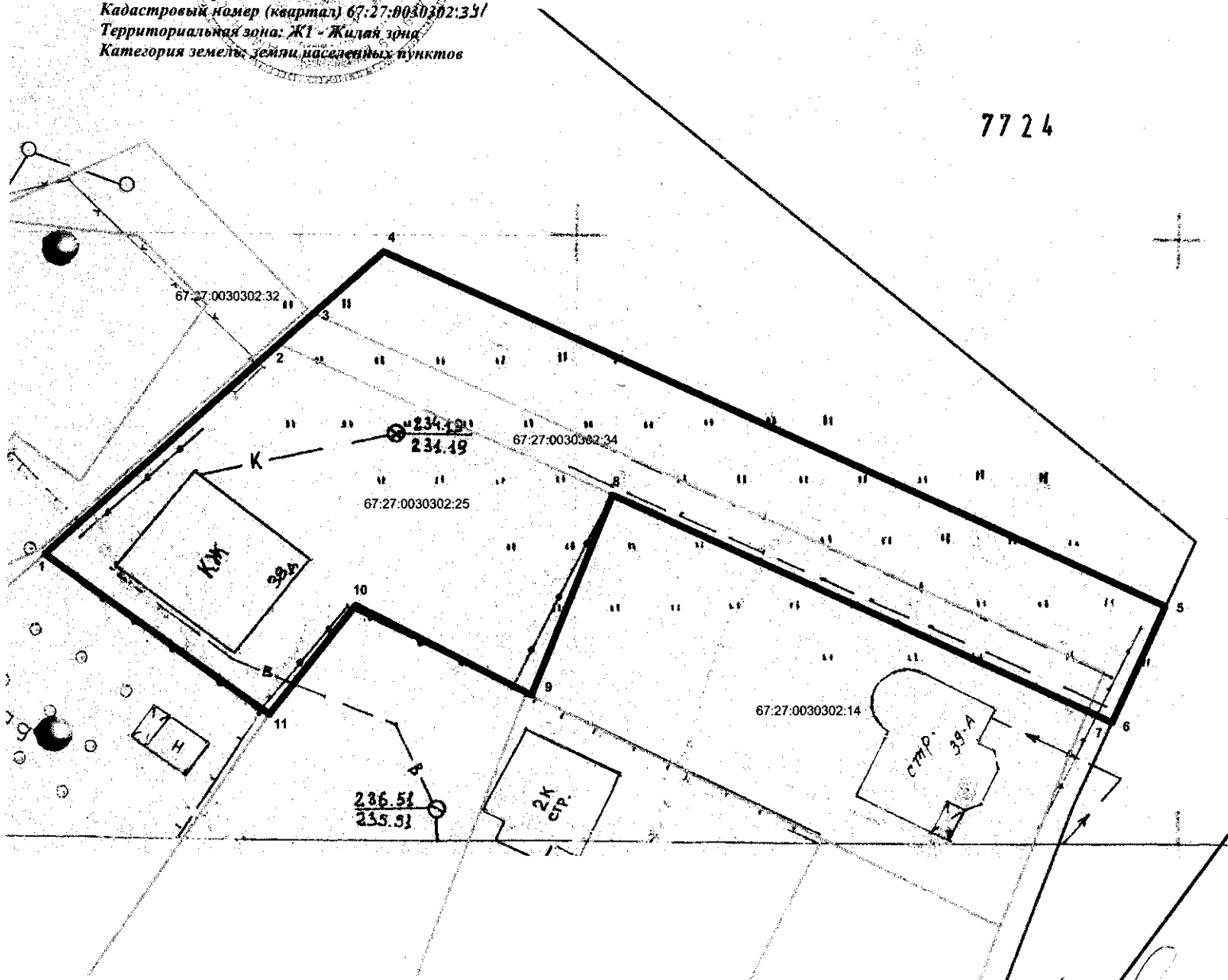
"Утверждена"

Постановлением Администрации
 города Смоленска

№ 2145 от "30" 09 2015 г.

Площадь участка 1573 кв.м.
 Планшет № 40-56

*Разрешенное использование: под индивидуальное
 жилищное строительство
 Кадастровый номер (квартал) 67:27:0030302:33/
 Территориальная зона: Ж1 - Жилая зона
 Категория земель: земли населенных пунктов*



Геодетические данные

N	X	Y
1	460349,45	1223973,26
2	460366,77	1223992,96
3	460369,3	1223995,85
4	460374,44	1224001,7
5	460345,26	1224066,33
6	460335,68	1224061,78
7	460336,61	1224059,74
8	460354,41	1224020,48
9	460337,89	1224013,67
10	460345,26	1223999,18
11	460336,28	1223991,98

"Подготовлено"
 ООО "Орион"

Лицензия: на право геодезической деятельности

28 апреля 2011 г. Рег. № 67-00001Г

и.о. Начальника УАиГ	Красильникова Е.В.	<i>29.06.15</i>
Начальник отдела	Барышев Е.А.	<i>29.06.15</i>
Исполнитель: Балабанов С.И.	г. Смоленск, ул. 2-я Красническая, д. 7/1, оф. 401	Масштаб 1:500