



АДМИНИСТРАЦИЯ ГОРОДА СМОЛЕНСКА

ПОСТАНОВЛЕНИЕ

от 28.10.2015 № 2141-адм

Об утверждении схемы расположения земельного участка в гаражно-строительном кооперативе «Спорт», строение 20 на кадастровом плане территории

В соответствии с Земельным кодексом Российской Федерации, Федеральным законом от 06.10.2003 № 131-ФЗ «Об общих принципах организации местного самоуправления в Российской Федерации», приказом Министерства экономического развития Российской Федерации от 01.09.2014 № 540 «Об утверждении классификатора видов разрешенного использования земельных участков», Правилами землепользования и застройки города Смоленска, утвержденными решением 41-й сессии Смоленского городского Совета III созыва от 28.02.2007 № 490, рассмотрев обращение ООО «Бином» от 07.09.2015, руководствуясь Уставом города Смоленска,

Администрация города Смоленска постановляет:

1. Утвердить прилагаемую схему расположения земельного участка на кадастровом плане территории площадью 35 м², расположенного по адресу: Российская Федерация, Смоленская область, город Смоленск, гаражно-строительный кооператив «Спорт», строение 20, с кадастровым номером 67:27:0030358:ЗУ1, в территориальной зоне Т1 (зона размещения автотранспортных предприятий, с включением объектов инженерной инфраструктуры), обслуживание автотранспорта (под зданием гаража), категория земель – земли населенных пунктов.

2. Управлению архитектуры и градостроительства Администрации города Смоленска в срок не более чем пять рабочих дней со дня принятия настоящего постановления в установленном порядке направить его в федеральный орган исполнительной власти, уполномоченный в области государственного кадаст-

рового учета недвижимого имущества и ведения государственного кадастра недвижимости.

3. Комитету по информационным ресурсам и телекоммуникациям Администрации города Смоленска (С.В. Пивоваров) разместить настоящее постановление на официальном сайте Администрации города Смоленска.

И.о. главы Администрации
города Смоленска

~~А.А.~~ Борисов

**Схема расположения
земельного участка на кадастровом плане территории
по адресу: г. Смоленск, гаражно-строительный кооператив "Спорт", строен. 20**

<<Согласовано>>

Заместитель главы Администрации города
Смоленска по архитектуре, строительству и
землеустройству

А.У. Бекбулатов

<<18>> 20 15 г.

<<Утверждена>>

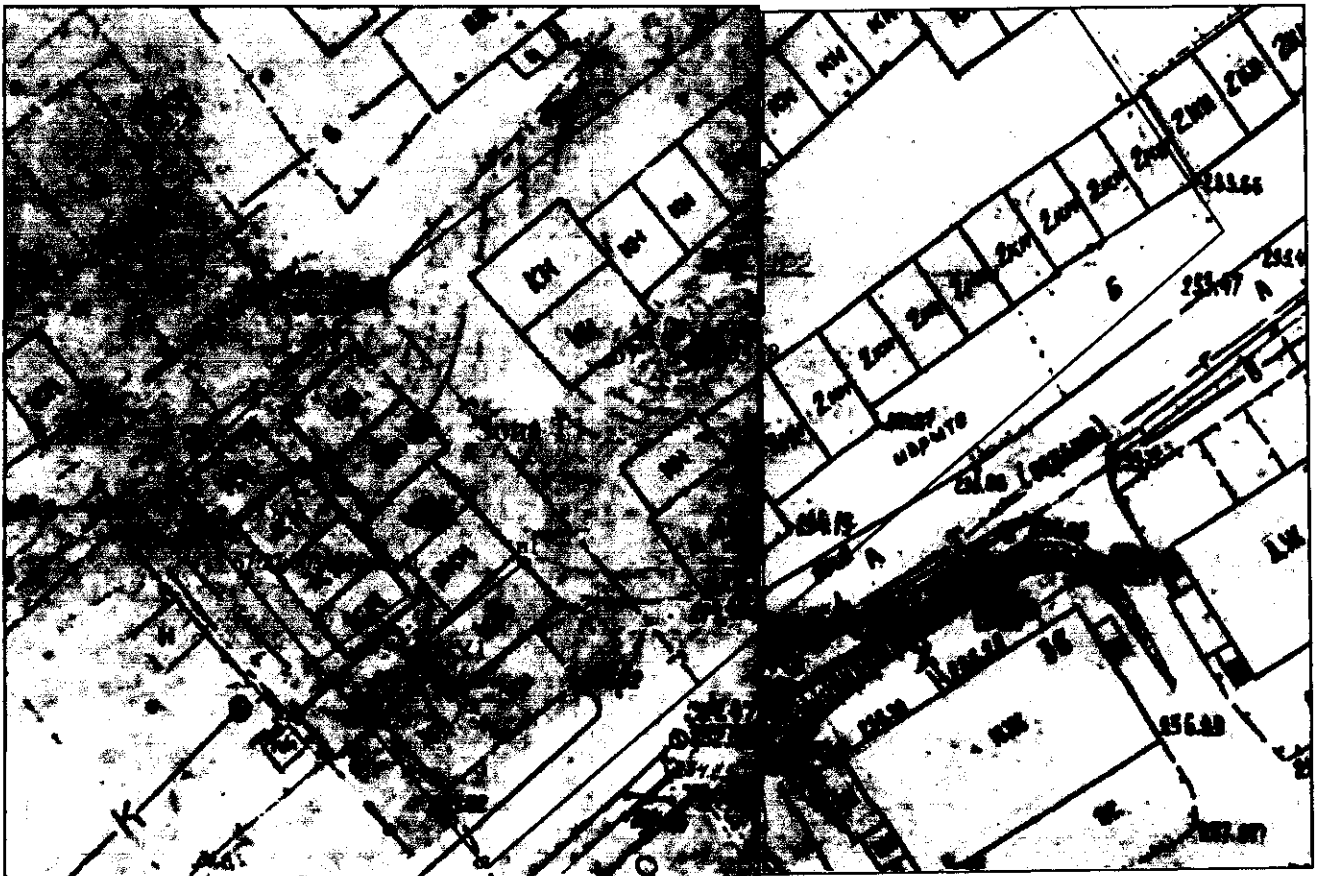
Постановлением Администрации
города Смоленска

№ 2441-спл

от <<28>> 10 20 15 г.

Разрешенное использование: под зданием гаража
Кадастровый квартал: 67:27:0030358 : 341
Территориальная зона: Т1
Категория земель: земли населенных пунктов

Площадь участка - 35 кв.м.
Планшет: №40-61, 40-62



Номер точки	КООРДИНАТЫ	
	X	Y
н1	460161.59	1223350.88
н2	460158.82	1223353.27
н3	460152.85	1223346.07
н4	460155.70	1223343.53
н1	460161.59	1223350.88

Учётный номер 7871

<<Подготовлено>>
ООО <<Бином>>
Лицензия: №67-0001/Ф от 29.01.2015г.

И.о. начальника УАиГ	Е.В. Красильникова	
Начальник отдела	Е.А. Барышев	
Исполнитель	А.В. Краснобаева	
		Масштаб 1:500