



АДМИНИСТРАЦИЯ ГОРОДА СМОЛЕНСКА

ПОСТАНОВЛЕНИЕ

от 28.10.2015 № 2443-адм.

Об утверждении схемы расположения земельного участка в поселке Миловидово, дом 25 на кадастровом плане территории

В соответствии с Земельным кодексом Российской Федерации, Федеральным законом от 06.10.2003 № 131-ФЗ «Об общих принципах организации местного самоуправления в Российской Федерации», приказом Министерства экономического развития Российской Федерации от 01.09.2014 № 540 «Об утверждении классификатора видов разрешенного использования земельных участков», Правилами землепользования и застройки города Смоленска, утвержденными решением 41-й сессии Смоленского городского Совета III созыва от 28.02.2007 № 490, рассмотрев заявление ООО Производственно-коммерческой фирмы «Геодезия» от 03.09.2015 № 246, руководствуясь Уставом города Смоленска,

Администрация города Смоленска **п о с т а н о в л я е т**:

1. Утвердить прилагаемую схему расположения земельного участка на кадастровом плане территории площадью 1101 м², расположенного по адресу: Российская Федерация, Смоленская область, город Смоленск, поселок Миловидово, дом 25, с кадастровым номером 67:27:0021076:ЗУ1, в территориальной зоне Ж4 (зона застройки жилыми домами смешанной этажности, с включением объектов социально-культурного и коммунально-бытового назначения, связанных с проживанием граждан, а также объектов инженерной инфраструктуры), малоэтажная жилая застройка (индивидуальное жилищное строительство; размещение дачных домов и садовых домов), для индивидуального жилищного строительства, категория земель – земли населенных пунктов.

2. Установить порядок пользования земельным участком в зоне прохождения коммуникаций с заключением договоров взаимных обязательств с соответствующими организациями.

3. Управлению архитектуры и градостроительства Администрации города Смоленска в срок не более чем пять рабочих дней со дня принятия настоящего

постановления в установленном порядке направить его в федеральный орган исполнительной власти, уполномоченный в области государственного кадастрового учета недвижимого имущества и ведения государственного кадастра недвижимости.

4. Комитету по информационным ресурсам и телекоммуникациям Администрации города Смоленска (С.В. Пивоваров) разместить настоящее постановление на официальном сайте Администрации города Смоленска.

И.о. главы Администрации
города Смоленска

А.А. Борисов

**Схема расположения земельного участка на кадастровом плане территории
по адресу: Смоленская область, г. Смоленск, пос. Миловидово, д. №25**

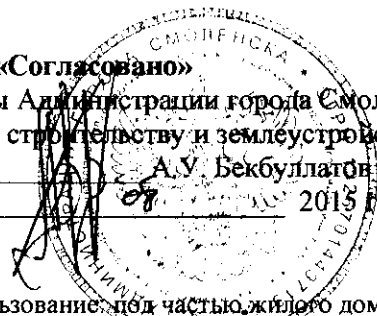


«Согласовано»

Заместитель главы Администрации города Смоленска
по архитектуре, строительству и землеустройству

А.У. Бекбуллатов

« 25 » 08 2015 г.



«Утверждена»

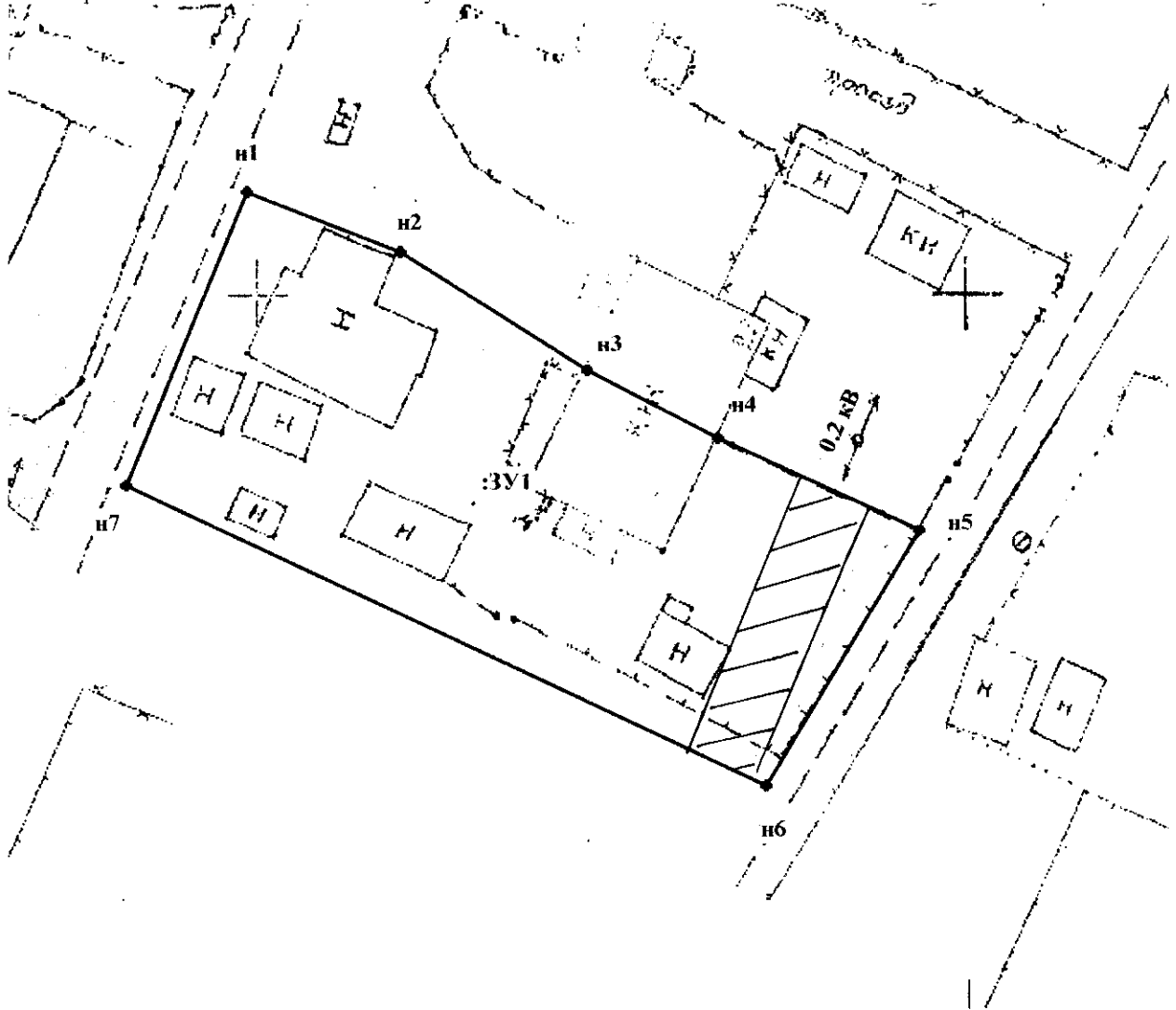
Постановлением Администрации
города Смоленска

№ 443-оп от « 28 » 10 2015 г.

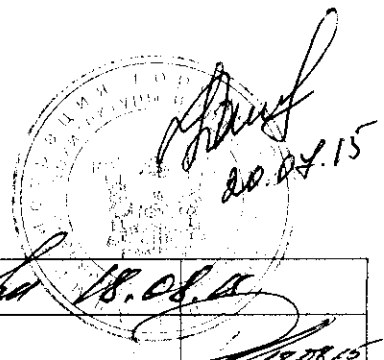
Разрешенное использование: под частью жилого дома
Кадастровый номер (квартал): 67-27-0021076: 39/1
Территориальная зона: Ж4 -

Площадь участка: 1101 кв. м.
Планшет: №84-46

Категория земель: земли населенных пунктов



Учетный номер: 7820



И. о. начальник УАиГ	Е. В. Красильникова	<i>Е. В. Красильникова</i>	
Начальник отдела	<i>В.С. Рудич</i>		<i>20.04.15</i>
Исполнитель: ООО ПКФ «Геодезия» Адрес: г. Смоленск, ул. Черняховского, 2	Р. Г. Третьяк	<i>Р. Г. Третьяк</i>	Масштаб 1:500

Геодезические данные земельного участка

МСК-67

№№ поворотной точки	Координата X	Координата Y	№№ линии	Длина линии (м)	Дирекционный угол
n1	454699.46	1221381.70	n1 - n2	11.59	112°30'50"
n2	454695.02	1221392.41	n2 - n3	15.50	122°23'34"
n3	454686.72	1221405.50	n3 - n4	10.42	117°21'01"
n4	454681.93	1221414.75	n4 - n5	15.60	115°05'40"
n5	454675.32	1221428.88	n5 - n6	20.85	212°14'18"
n6	454657.68	1221417.76	n6 - n7	49.87	295°33'54"
n7	454679.20	1221372.78	n7 - n1	22.14	23°46'42"
n1	454699.46	1221381.70			