



АДМИНИСТРАЦИЯ ГОРОДА СМОЛЕНСКА

ПОСТАНОВЛЕНИЕ

от 26.10.2015 № 2404-адм

Об утверждении схемы расположения земельного участка в гаражно-строительном кооперативе «Свет-2», № 158 на кадастровом плане территории

В соответствии с Земельным кодексом Российской Федерации, Федеральным законом от 06.10.2003 № 131-ФЗ «Об общих принципах организации местного самоуправления в Российской Федерации», приказом Министерства экономического развития Российской Федерации от 01.09.2014 № 540 «Об утверждении классификатора видов разрешенного использования земельных участков», Правилами землепользования и застройки города Смоленска, утвержденными решением 41-й сессии Смоленского городского Совета III созыва от 28.02.2007 № 490, рассмотрев обращение директора ООО «ГеоКадастр» от 27.08.2015, руководствуясь Уставом города Смоленска,

Администрация города Смоленска **п о с т а н о в л я е т**:

1. Утвердить прилагаемую схему расположения земельного участка на кадастровом плане территории площадью 38 м², расположенного по адресу: Российская Федерация, Смоленская область, город Смоленск, гаражно-строительный кооператив «Свет-2», № 158, с кадастровым номером 67:27:0000000:3У1, в территориальной зоне Р1 (зона рекреационно-природных территорий, с сохранением существующего природного ландшафта, зеленых массивов, созданием на этих условиях комфорта посещения лесных территорий, с включением объектов инженерной инфраструктуры), обслуживание автотранспорта – под гаражом, категория земель – земли населенных пунктов.

2. Управлению архитектуры и градостроительства Администрации города Смоленска в срок не более чем пять рабочих дней со дня принятия настоящего постановления в установленном порядке направить его в федеральный орган исполнительной власти, уполномоченный в области государственного кадаст-

рового учета недвижимого имущества и ведения государственного кадастра недвижимости.

3. Комитету по информационным ресурсам и телекоммуникациям Администрации города Смоленска (С.В. Пивоваров) разместить настоящее постановление на официальном сайте Администрации города Смоленска.

И.о. главы Администрации
города Смоленска

А.А. Борисов

СХЕМА РАСПОЛОЖЕНИЯ

ЗЕМЕЛЬНОГО УЧАСТКА НА КАДАСТРОВОМ ПЛАНЕ ТЕРРИТОРИИ

по адресу: Смоленская обл., г.Смоленск, гаражно-строительный кооператив "Свет-2", №158

"Согласовано"

Заместитель главы Администрации
города Смоленска по архитектуре, строительству и
землеустройству

Бекбулатов А.У.

от "18" 09 2015 г.

"Утверждена"

Постановлением Администрации
города Смоленска

№ 2404-адм от "26" 10 2015 г.

Разрешенное использование: под гаражом.

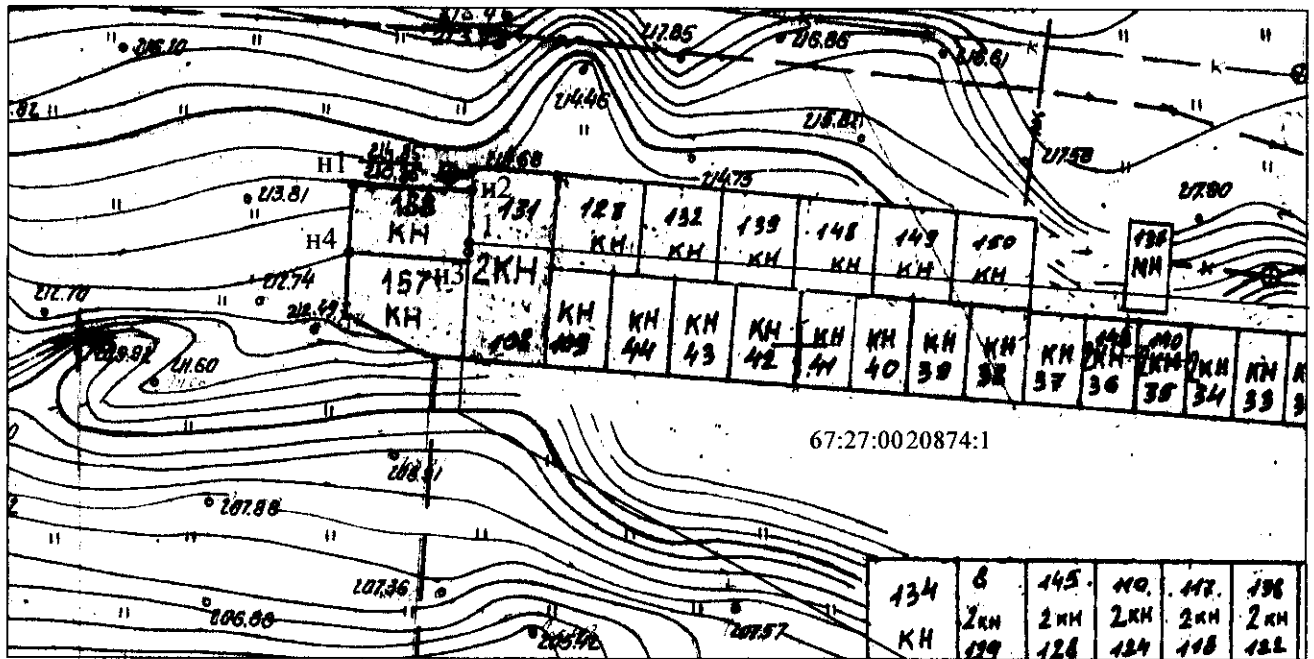
Кадастровый номер(квартал) 67:27:0000000:3У1

Территориальная зона: Р1

Категория земель: земли населенных пунктов

Площадь участка - 38 кв.м.

Планшет: № 69-21



Номер точки	КООРДИНАТЫ		Расст. м
	X	Y	
н1	457554.69	1221169.42	8.48
н2	457553.93	1221177.87	3.85
1	457550.09	1221177.65	0.61
н3	457549.48	1221177.61	8.62
н4	457550.31	1221169.03	4.40

Учетный номер
7860



"Подготовлено"
ООО "ГеоКадастр"

И.о. начальника УАиГ	Красильникова Е.В.	 15.09.15
Начальник отдела	Барышев Е.А.	
Исполнитель:	Селихов А.А.	

Масштаб 1:500

09.09.15