



АДМИНИСТРАЦИЯ ГОРОДА СМОЛЕНСКА

ПОСТАНОВЛЕНИЕ

от 20.10.2015 № 2334-адм

Об утверждении схемы расположения земельного участка по улице 3-я Северная, дом 13 на кадастровом плане территории

В соответствии с Земельным кодексом Российской Федерации, Федеральным законом от 06.10.2003 № 131-ФЗ «Об общих принципах организации местного самоуправления в Российской Федерации», приказом Министерства экономического развития Российской Федерации от 01.09.2014 № 540 «Об утверждении классификатора видов разрешенного использования земельных участков», Правилами землепользования и застройки города Смоленска, утвержденными решением 41-й сессии Смоленского городского Совета III созыва от 28.02.2007 № 490, рассмотрев обращение ФГУП «Ростехинвентаризация – Федеральное БТИ» от 23.06.2015 № ф-67/1099, руководствуясь Уставом города Смоленска,

Администрация города Смоленска постановляет:

1. Утвердить прилагаемую схему расположения земельного участка на кадастровом плане территории площадью 734 м², расположенного по адресу: Российская Федерация, Смоленская область, город Смоленск, улица 3-я Северная, дом 13, с кадастровым номером 67:27:0013933:3У1, в территориальной зоне Ж1 (зона застройки индивидуальными (одноквартирными) жилыми домами коттеджного типа и жилыми домами блокированного типа, с включением объектов социально-культурного и коммунально-бытового назначения, связанных с проживанием граждан, а также объектов инженерной инфраструктуры), малоэтажная жилая застройка (индивидуальное жилищное строительство, размещение дачных домов и садовых домов) - для индивидуального жилищного строительства, категория земель – земли населенных пунктов.

2. Установить порядок пользования земельным участком в зоне прохождения коммуникаций с заключением договоров взаимных обязательств с соответствующими организациями.

3. Управлению архитектуры и градостроительства Администрации города Смоленска в срок не более чем пять рабочих дней со дня принятия настоящего постановления в установленном порядке направить его в федеральный орган исполнительной власти, уполномоченный в области государственного кадастрового учета недвижимого имущества и ведения государственного кадастра недвижимости.

4. Комитету по информационным ресурсам и телекоммуникациям Администрации города Смоленска (С.В. Пивоваров) разместить настоящее постановление на официальном сайте Администрации города Смоленска.

И.о. главы Администрации
города Смоленска

А.А. Борисов

**Схема расположения
земельного участка на кадастровом плане территории,
по адресу: Смоленская область, г. Смоленск, ул. 3-я Северная, д.13**

«Согласовано»

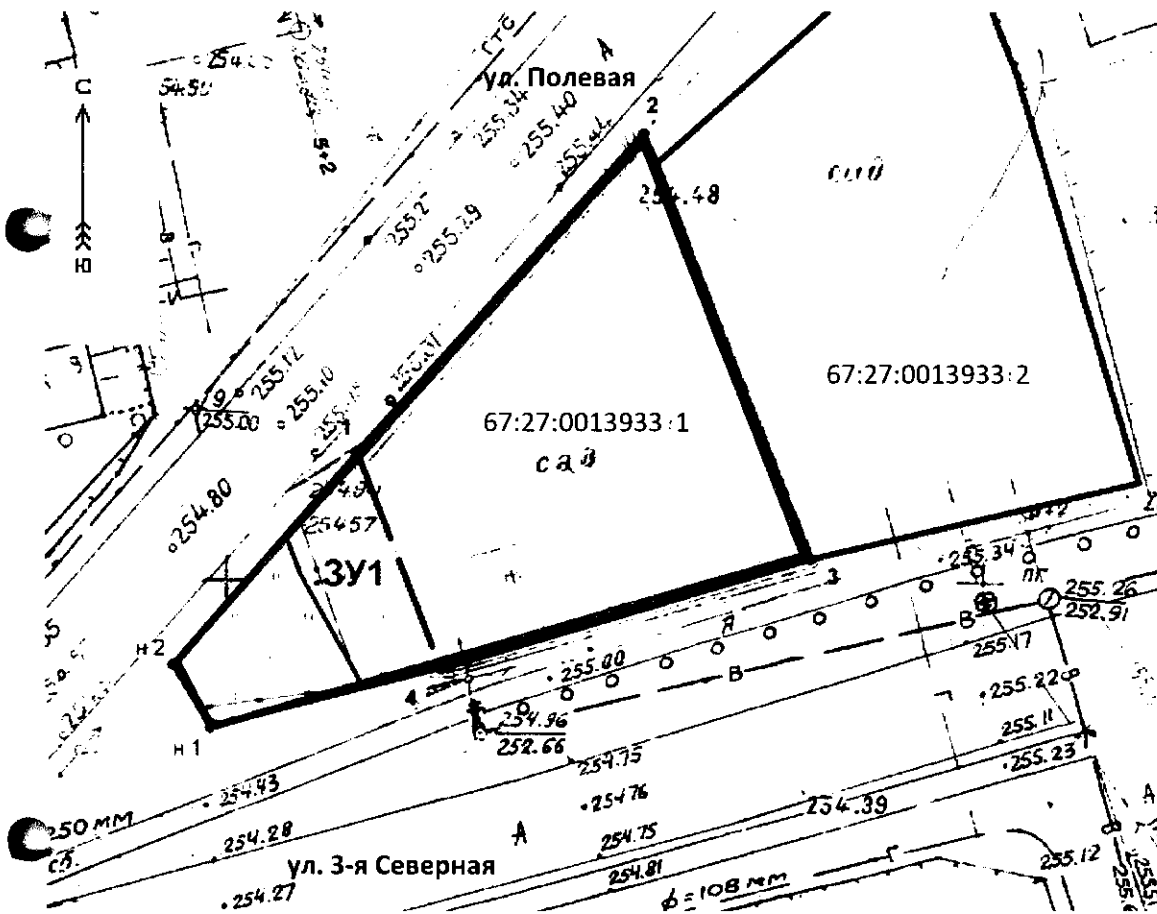
Заместитель главы Администрации города
Смоленска по архитектуре, строительству и
землеустройству
А.У. Бекбулатов
2015г.

«Утверждена»

Постановлением Администрации
города Смоленска
№ 2304 от 20.10 2015г.

Разрешенное использование: для индивидуального жилищного
строительства
Кадастровый номер (квартал): 67:27:0013933:1
Территориальная зона: Ж1-жилая зона
Категория земель: земли населенных пунктов

Планшет: 25-28
Площадь земельного участка 67:27:0013933:1-573 кв.м
Площадь добавленного участка-161 кв.м.
Общая площадь участка 734 кв.м.



Учетный номер:

№№ точек	Коорд. X г.	Коорд. Y	расст.
1	463240,81	1222944,44	28,19
2	463261,52	1222963,57	29,99
3	463233,53	1222974,33	25,44
4	463226,61	1222949,85	15,82
н 1	463222,82	1222934,48	4,87
н 2	463227,02	1222932,01	18,57
1	463240,81	1222944,44	28,19

«Подготовлено»
Смоленским филиалом
ФГУП «Ростехинвентаризация-
Федеральное БТИ
Лицензия № 77-00397Ф от 13.02.2014

И.о. Начальник УАИ	Е.В. Красильникова	
Начальник отдела	Е.А. Барышев	30.06.15
Исполнитель	Е.В. Густякова	30.06.15
		Масштаб 1:500

30.06.15