



## АДМИНИСТРАЦИЯ ГОРОДА СМОЛЕНСКА

# ПОСТАНОВЛЕНИЕ

от 30.09.2015 № 2133 - адм

Об утверждении схемы расположения земельного участка в садоводческом товариществе «Аналитприбор», участок № 85 на кадастровом плане территории

В соответствии с Земельным кодексом Российской Федерации, Федеральным законом от 06.10.2003 № 131-ФЗ «Об общих принципах организации местного самоуправления в Российской Федерации», приказом Министерства экономического развития Российской Федерации от 01.09.2014 № 540 «Об утверждении классификатора видов разрешенного использования земельных участков», Правилами землепользования и застройки города Смоленска, утвержденными решением 41-й сессии Смоленского городского Совета III созыва от 28.02.2007 № 490, рассмотрев заявление ООО «Межевик» от 13.08.2015, руководствуясь Уставом города Смоленска,

Администрация города Смоленска **п о с т а н о в л я е т**:

1. Утвердить прилагаемую схему расположения земельного участка на кадастровом плане территории площадью 606 м<sup>2</sup>, расположенного по адресу: Российская Федерация, Смоленская область, город Смоленск, садоводческое товарищество «Аналитприбор», участок № 85, с кадастровым номером 67:27:0031107:ЗУ1, в территориальной зоне СД (зона, занятая объектами садоводства, без возможности осуществления жилищного строительства), садоводство (для садоводства), категория земель – земли населенных пунктов.

2. Управлению архитектуры и градостроительства Администрации города Смоленска в срок не более чем пять рабочих дней со дня принятия настоящего постановления в установленном порядке направить его в федеральный орган исполнительной власти, уполномоченный в области государственного кадастрового учета недвижимого имущества и ведения государственного кадастра недвижимости.

3. Комитету по информационным ресурсам и телекоммуникациям Администрации города Смоленска (С.В. Пивоваров) разместить настоящее постановление на официальном сайте Администрации города Смоленска.

И.о. главы Администрации,  
города Смоленска

А.А. Борисов

## Схема расположения

### земельного участка на кадастровом плане территории

по адресу: г. Смоленск, садоводческое товарищество «Аналитприбор», участок № 85

«Согласовано»

«Утверждена»

Заместитель главы Администрации  
города Смоленска по архитектуре, строительству и  
землеустройству

Постановлением Администрации  
города Смоленска

\_\_\_\_\_ А.У. Бекбуллатов  
« 27 » \_\_\_\_\_ 05 20 15 г.

№ 2133-зп от « 30 » 09 20 15 г.

Площадь участка: - 606 кв.м.

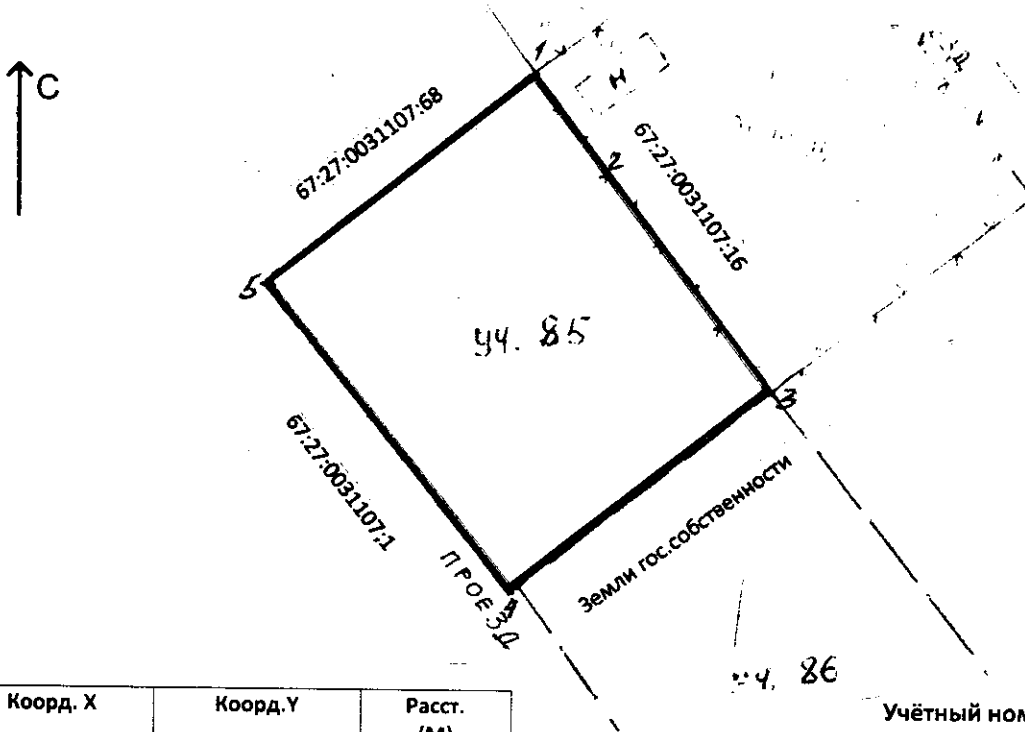
Планшет: 42- 56

Разрешённое использование: для ведения садоводства

Кадастровый номер (квартал): 67:27:0031107 : 391

Территориальная зона: СД

Категория земель: земли населённых пунктов



Учётный номер

7673

«Подготовлено»

ООО «Межевик»

Лицензия: №67-00003Г от 08.09.2011г.

№№ точек	Коорд. X	Коорд. Y	Расст. (М)
1	460435,18	1228049,90	
2	460429,76	1228055,02	7,46
3	460415,50	1228068,40	19,55
4	460400,37	1228052,49	21,96
5	460418,91	1228033,36	26,64
1	460435,18	1228049,90	23,20

И.о. начальника УАиГ	Е.В. Красильникова	
Начальник отдела	Е.А. Барышев	
Исполнитель	ООО «Межевик»	
		Масштаб: 1:500