



АДМИНИСТРАЦИЯ ГОРОДА СМОЛЕНСКА

ПОСТАНОВЛЕНИЕ

от 01.09.2015 № 1905 - адрч

Об утверждении схемы расположения земельного участка по 3-му Академическому проезду, дом 34 на кадастровом плане территории

В соответствии с Земельным кодексом Российской Федерации, Федеральным законом от 06.10.2003 № 131-ФЗ «Об общих принципах организации местного самоуправления в Российской Федерации», Правилами землепользования и застройки города Смоленска, утвержденными решением 41-й сессии Смоленского городского Совета III созыва от 28.02.2007 № 490, рассмотрев заявление ООО «Азимут» от 15.07.2015 № 36, руководствуясь Уставом города Смоленска,

Администрация города Смоленска постановляет:

1. Утвердить прилагаемую схему расположения земельного участка на кадастровом плане территории площадью 999 м², расположенного по адресу: Российская Федерация, Смоленская область, город Смоленск, 3-й Академический проезд, дом 34, с кадастровым номером 67:27:0012733:ЗУ1, в территориальной зоне Ж1 (зона застройки индивидуальными (одноквартирными) жилыми домами коттеджного типа и жилыми домами блокированного типа, с включением объектов социально-культурного и коммунально-бытового назначения, связанных с проживанием граждан, а также объектов инженерной инфраструктуры), под индивидуальное жилищное строительство (малоэтажная жилая застройка (индивидуальное жилищное строительство) – размещение жилого дома), категория земель – земли населенных пунктов.

2. Управлению архитектуры и градостроительства Администрации города Смоленска в срок не более чем пять рабочих дней со дня принятия настоящего постановления в установленном порядке направить его в федеральный орган исполнительной власти, уполномоченный в области государственного кадастрового учета недвижимого имущества и ведения государственного кадастра недвижимости.

3. Комитету по информационным ресурсам и телекоммуникациям Администрации города Смоленска (С.В. Пивоваров) разместить настоящее постановление на официальном сайте Администрации города Смоленска.

Глава Администрации
города Смоленска

Н.Н. Алашеев

Схема расположения земельного участка на кадастровом плане территории

по адресу: Смоленская обл., г. Смоленск, 3-й Академический проезд, 34



"Согласовано"

Заместитель главы Администрации
города Смоленска по архитектуре,
строительству и землеустройству

А.У. Бекбулатов

(подпись)

"04" 2015 г.

"Утверждена"

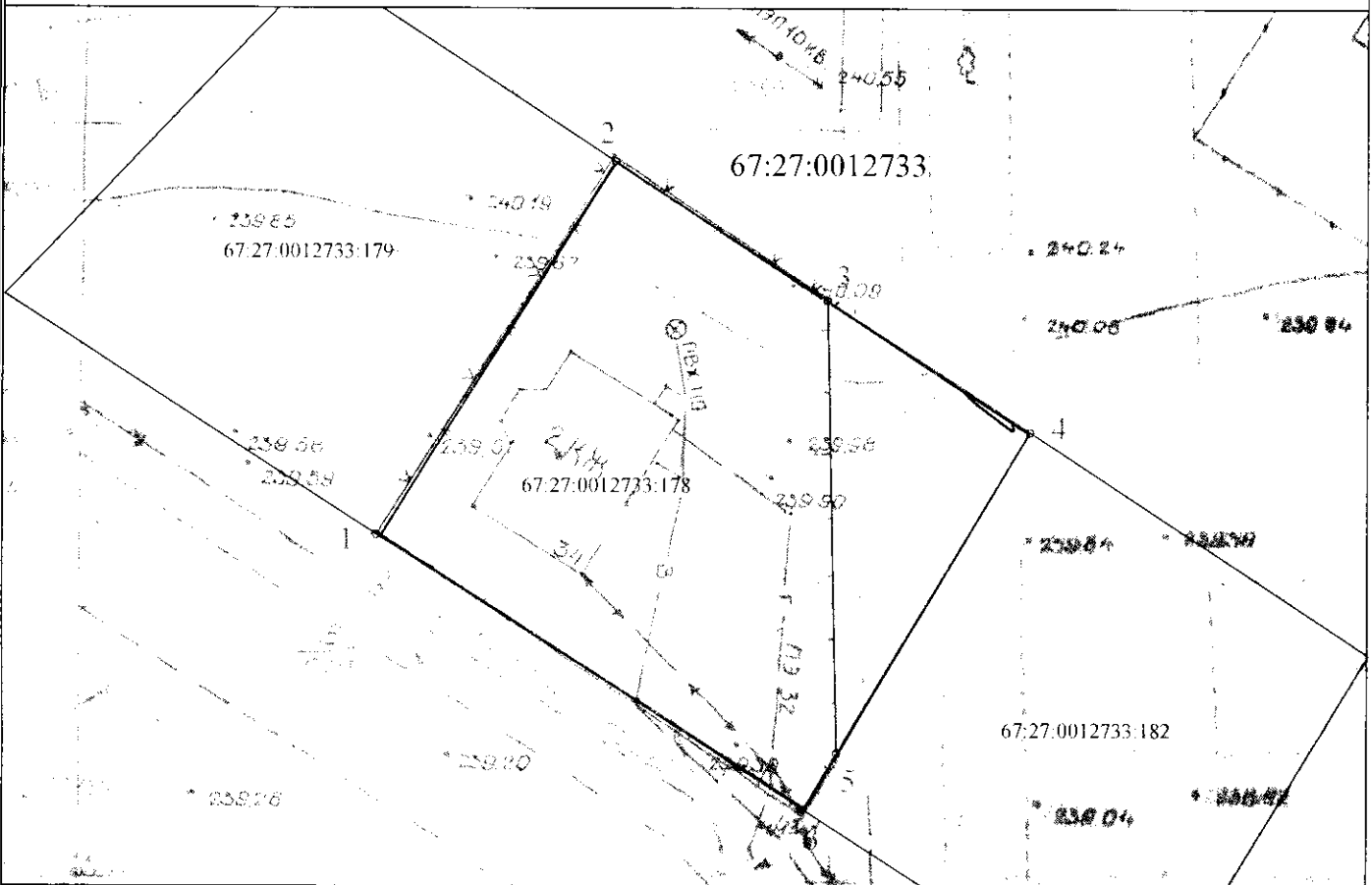
Постановлением Администрации
города Смоленска

№ 905 от "01" 09 2015 г.

Планшет № 22-40

Площадь земельного участка: 999 м.кв.

Категория земель: земли населенных пунктов
Разрешенное использование: для индивидуального
жилищного строительства
Кадастровый номер 67:27:0012733:394
Территориальная зона: Ж1



Учетный номер

78115

Геодезические данные

"Подготовлено"

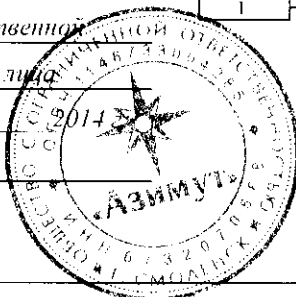
ООО "Азимут"

г. Смоленск, ул. Кутузова д. 10, к. 12

Свидетельство о государственной
регистрации юридического лица

"12" марта

серия 67 №001886672



№№ точек	Дирекционные углы	Меры линий	Координаты	
			X	Y
1	32° 28' 38"	29.74	462936.94	1217902.66
2	123° 06' 19"	17.12	462962.03	1217918.63
3	123° 03' 50"	16.24	462952.68	1217932.97
4	210° 59' 28"	25.15	462943.82	1217946.58
5	210° 56' 28"	4.34	462922.26	1217933.63
6	302° 37' 42"	34.13	462918.54	1217931.40

И.О. начальника УАиГ	Красильникова Е.В.	30.07.15
Начальник отдела	Барышев Е.А.	30.07.15
Исполнитель	Дубасов С.С.	30.07.15
Масштаб 1:500		