



АДМИНИСТРАЦИЯ ГОРОДА СМОЛЕНСКА

ПОСТАНОВЛЕНИЕ

от 04.09.2015 № 1973-агч

Об утверждении схемы расположения земельного участка в садоводческом товариществе «Нивленское» (в районе деревни Гнездово) на кадастровом плане территории

В соответствии с Земельным кодексом Российской Федерации, Федеральным законом от 06.10.2003 № 131-ФЗ «Об общих принципах организации местного самоуправления в Российской Федерации», Правилами землепользования и застройки города Смоленска, утвержденными решением 41-й сессии Смоленского городского Совета III созыва от 28.02.2007 № 490, рассмотрев заявление ООО ПКФ «Геодезия» от 17.06.2015 № 171, на основании решения Ленинского районного суда города Смоленска от 11.02.2015, руководствуясь Уставом города Смоленска,

Администрация города Смоленска **п о с т а н о в л я е т:**

1. Утвердить прилагаемую схему расположения земельного участка на кадастровом плане территории площадью 224 м², расположенного по адресу: Российская Федерация, Смоленская область, Смоленский район, Гнездовское сельское поселение, садоводческое товарищество «Нивленское» (в районе деревни Гнездово), с кадастровым номером 67:27:0010318:ЗУ1, в территориальной зоне Ж4 (зона застройки жилыми домами смешанной этажности, с включением объектов социально-культурного и коммунально-бытового назначения, связанных с проживанием граждан, а также объектов инженерной инфраструктуры), для садоводства (садоводство), категория земель – земли населенных пунктов.

2. Управлению архитектуры и градостроительства Администрации города Смоленска в срок не более чем пять рабочих дней со дня принятия настоящего постановления в установленном порядке направить его в федеральный орган исполнительной власти, уполномоченный в области государственного кадастрового учета недвижимого имущества и ведения государственного кадастра недвижимости.

3. Комитету по информационным ресурсам и телекоммуникациям Администрации города Смоленска (С.В. Пивоваров) разместить настоящее постановление на официальном сайте Администрации города Смоленска.

Глава Администрации
города Смоленска

Н.Н. Алашеев

Схема расположения земельного участка на кадастровом плане территории
 по адресу: Смоленская область, Смоленский район, Гнездовское с/п,
 с. т. «Нивленское» (в районе д. Гнездово)



«Согласовано»

Заместитель главы Администрации города Смоленска
 по архитектуре, строительству и землеустройству

А. У. Бекбуллатов

«17» 07 2015 г.

«Утверждена»

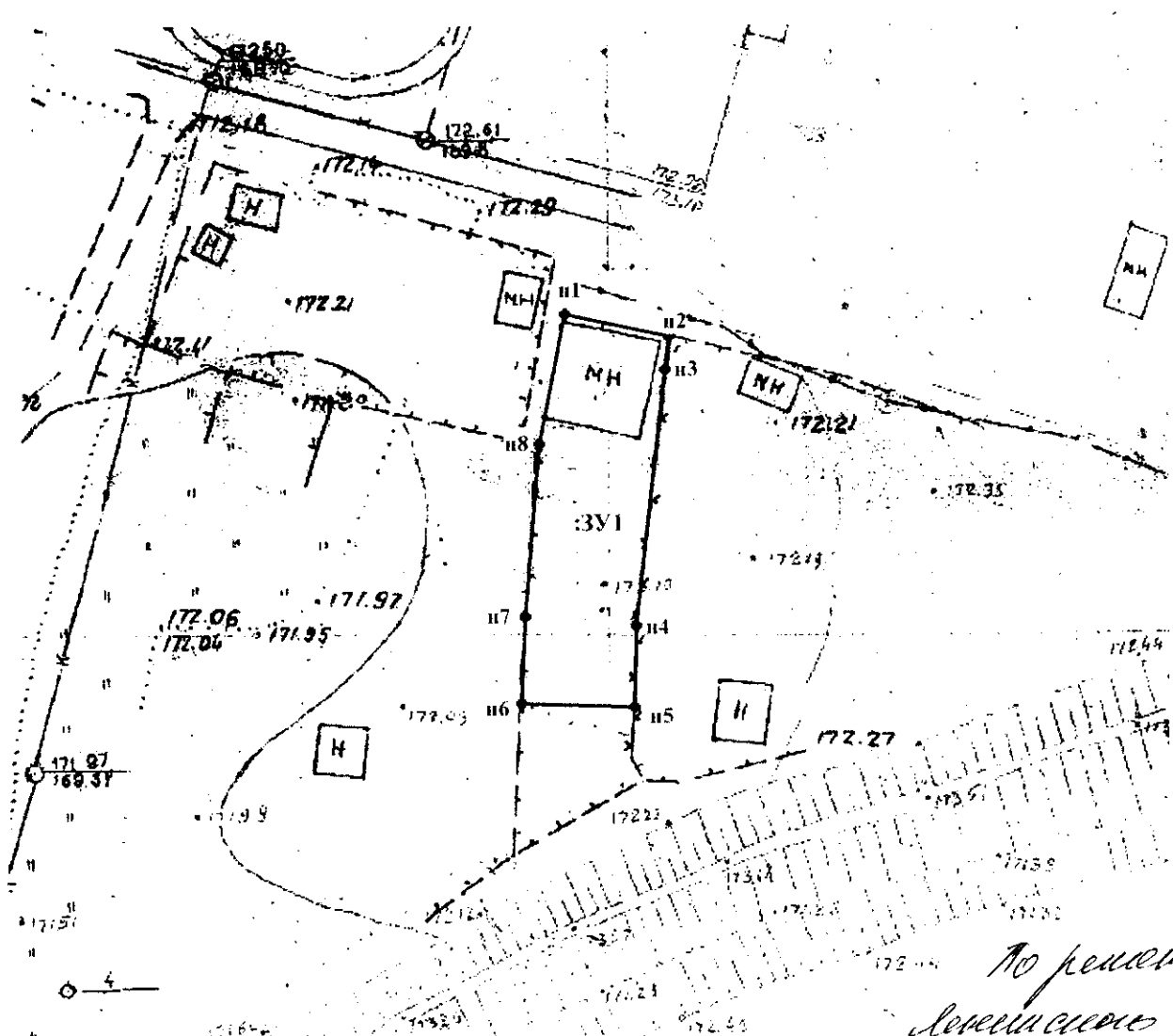
Постановлением Администрации
 города Смоленска

№ 1973-опк «04» 09 2015 г.

Разрешенное использование: для ведения садоводства
 Кадастровый номер (квартал): 67:27:0010318:391
 Территориальная зона: Ж4

Площадь участка: 224 кв. м.
 Планшет: №32-49

Категория земель: Земли сельскохозяйственного назначения



Учетный номер: 1748

*По решению
 комиссии про
 сурз от 11.02.2015*
*8/11/15
 08.07.2015*

И. о. начальник УАиГ	Е. В. Красильникова	<i>[Signature]</i>	14.07.15
Начальник отдела	Е. А. Барышев	<i>[Signature]</i>	14.07.15
Исполнитель: ООО ПКФ «Геодезия» Адрес: г. Смоленск, ул. Черняховского, 2	Р. Г. Третьяк	<i>[Signature]</i>	Масштаб 1:500

Геодезические данные земельного участка

МСК-67

№№ поворотной точки	Координата X	Координата Y	№№ линии	Длина линии (м)	Дирекционный угол
n1	460560.24	1206165.65	n1 - n2	7.60	103°06'23"
n2	460558.52	1206173.05	n2 - n3	2.39	187°59'35"
n3	460556.15	1206172.72	n3 - n4	18.74	186°42'12"
n4	460537.54	1206170.53	n4 - n5	5.94	182°10'09"
n5	460531.60	1206170.31	n5 - n6	8.08	271°53'01"
n6	460531.87	1206162.23	n6 - n7	6.39	3°23'24"
n7	460538.25	1206162.61	n7 - n8	12.61	4°56'07"
n8	460550.81	1206163.70	n8 - n1	9.64	11°41'35"
n1	460560.24	1206165.65			