



АДМИНИСТРАЦИЯ ГОРОДА СМОЛЕНСКА

ПОСТАНОВЛЕНИЕ

от 27.07.2015 № 1522 - орг

Об утверждении схемы расположения земельного участка по улице имени Генерала Добыша, дом 7б на кадастровом плане территории

В соответствии с Земельным кодексом Российской Федерации, Федеральным законом от 06.10.2003 № 131-ФЗ «Об общих принципах организации местного самоуправления в Российской Федерации», Правилами землепользования и застройки города Смоленска, утвержденными решением 41-й сессии Смоленского городского Совета III созыва от 28.02.2007 № 490, рассмотрев заявление ООО «Землемер» от 08.06.2015 № 69/15, руководствуясь Уставом города Смоленска,

Администрация города Смоленска **п о с т а н о в л я е т**:

1. Утвердить прилагаемую схему расположения земельного участка на кадастровом плане территории площадью 1000 м², расположенного по адресу: Российская Федерация, Смоленская область, город Смоленск, улица имени Генерала Добыша, дом 7б, с кадастровым номером 67:27:0012722:3У1, в территориальной зоне Ж1 (зона застройки индивидуальными (одноквартирными) жилыми домами коттеджного типа и жилыми домами блокированного типа, с включением объектов социально-культурного и коммунально-бытового назначения, связанных с проживанием граждан, а также объектов инженерной инфраструктуры), категория земель – земли населенных пунктов.

2. Управлению архитектуры и градостроительства Администрации города Смоленска в срок не более чем пять рабочих дней со дня принятия настоящего постановления в установленном порядке направить его в федеральный орган исполнительной власти, уполномоченный в области государственного кадастрового учета недвижимого имущества и ведения государственного кадастра недвижимости.

3. Комитету по информационным ресурсам и телекоммуникациям Администрации города Смоленска (С.В. Пивоваров) разместить настоящее постановление на официальном сайте Администрации города Смоленска.

Глава Администрации
города Смоленска

Н.Н. Алашеев

**Схема расположения
земельного участка на кадастровом плане территории
расположенного по адресу обл. Смоленская, г. Смоленск, ул. им. Генерала Добыша, 76**

«Согласовано»
Заместитель главы Администрации
города Смоленска по архитектуре,
строительству и землеустройству
А. У. Векбуллатов
« 07 » *07* 2015г.

«Утверждена»
Постановлением Администрации города
Смоленска
№ *22*-армот «*27*» *07* 2015г.

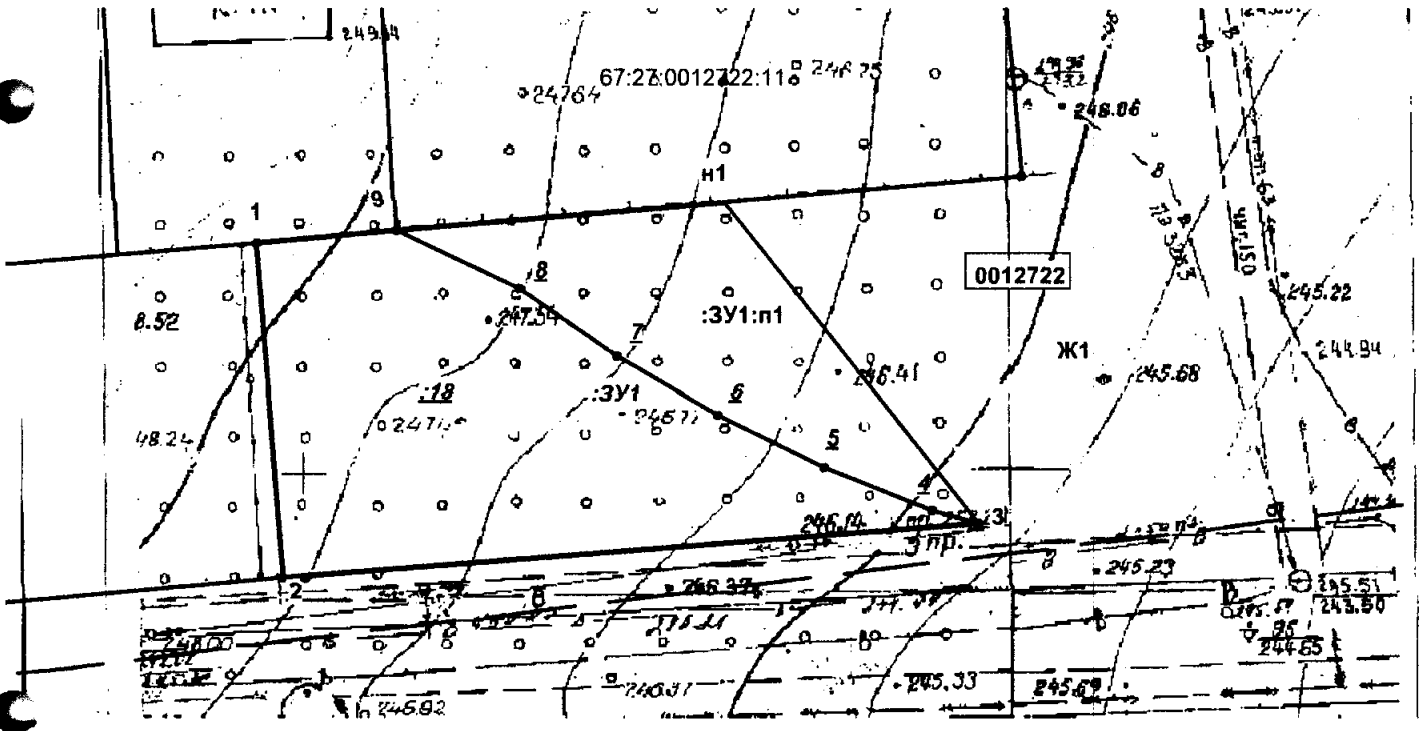
Разрешенное использование: для индивидуального жилищного строительства

Площадь участка – 1000 кв.м.
Планшет: 23/25, 23/26

Кадастровый номер (квартал): 67:27:0012722:341

Территориальная зона: Ж1

Категория земель: земли населенных пунктов



№	X	Y	Длина линии
1	463327.67	1218331.58	9.99
9	463328.46	1218341.54	23.57
n1	463330.20	1218365.04	28.65
3	463307.15	1218382.06	49.71
2	463303.84	1218332.46	23.85

Учетный номер 7737

«Подготовлено»
ООО «Землемер»
Ул. Ново-Рославльская, д. 5а
Лицензия: на осуществление геодезической деятельности
« 25 » сентября 2008 г.
Рег. № МОГ-06151-Г

290615

	(Ф. И. О.)
и.о. начальника УАиГ	Красильникова Е.В.
Начальник отдела	Барышев Е.А.
Исполнитель	ООО «Землемер»
Адрес земельного участка	обл. Смоленская, г. Смоленск, ул. им. Генерала Добыша, 76

