



АДМИНИСТРАЦИЯ ГОРОДА СМОЛЕНСКА

ПОСТАНОВЛЕНИЕ

от 24.08.2017 № 2314-арм

О внесении изменений в постановление Администрации города Смоленска от 18.05.2016 № 1011-адм «Об утверждении проекта планировки и межевания застроенных территорий в городе Смоленске в границах улицы Дзержинского – улицы Большая Краснофлотская – улицы Студенческой – улицы Ногина – улицы Октябрьской Революции – улицы Карла Маркса – улицы Кирилла и Мефодия – улицы Пржевальского»

В соответствии с Градостроительным кодексом Российской Федерации, Положением о подготовке и утверждении документации по планировке территории города Смоленска, утвержденным постановлением Администрации города Смоленска от 05.07.2007 № 1927-адм, постановлением Администрации города Смоленска от 23.03.2017 № 763-адм «О разрешении Авдееву Александру Петровичу подготовки проекта внесения изменений в проект планировки и межевания застроенных территорий в городе Смоленске в границах улицы Дзержинского – улицы Большая Краснофлотская – улицы Студенческой – улицы Ногина – улицы Октябрьской Революции – улицы Карла Маркса – улицы Кирилла и Мефодия – улицы Пржевальского», принимая во внимание результаты публичных слушаний (протокол от 11.08.2017), заключение о результатах публичных слушаний от 11.08.2017, руководствуясь Уставом города Смоленска,

Администрация города Смоленска п о с т а н о в л я е т:

1. Внести изменения в приложения № 1, 3, утвержденные постановлением Администрации города Смоленска от 18.05.2016 № 1011-адм «Об утверждении

проекта планировки и межевания застроенных территорий в городе Смоленске в границах улицы Дзержинского – улицы Большая Краснофлотская – улицы Студенческой – улицы Ногина – улицы Октябрьской Революции – улицы Карла Маркса – улицы Кирилла и Мефодия – улицы Пржевальского», изложив их в следующей редакции (приложения № 1, 2).

2. Комитету по информационной политике Администрации города Смоленска опубликовать настоящее постановление в средствах массовой информации.

3. Комитету по информационным ресурсам и телекоммуникациям Администрации города Смоленска разместить настоящее постановление на сайте Администрации города Смоленска.

Глава города Смоленска

В.А. Саваренко

УТВЕРЖДЕНЫ
постановлением Администрации
города Смоленска
(приложение № 1)
от 24.08.2017 № 2314-а/м

Чертежи проекта планировки застроенных территорий в городе Смоленске в границах улицы Дзержинского – улицы Большая Краснофлотская – улицы Студенческой – улицы Ногина – улицы Октябрьской Революции – улицы Карла Маркса – улицы Кирилла и Мефодия – улицы Пржевальского

«БЮРО ИНВЕНТАРИЗАЦИИ, ОЦЕНКИ И МЕЖЕВАНИЯ»

СОКРАЩЁННОЕ НАЗВАНИЕ ООО «БИНОМ»

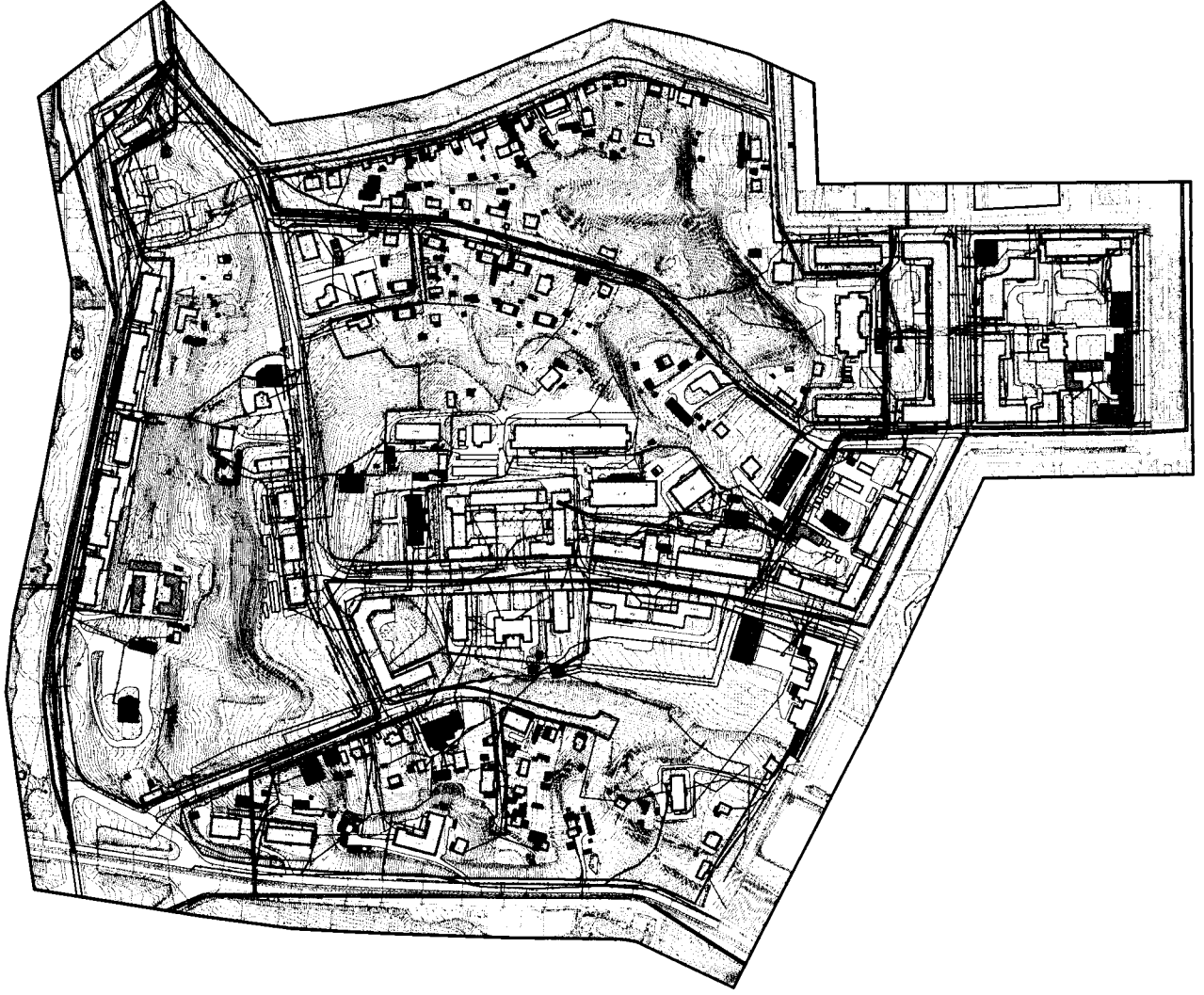
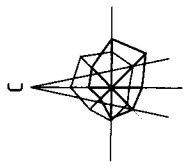
**Разработка проекта планировки и межевания
застроенных территорий г. Смоленска**

*Муниципальный контракт №293 "Разработка проекта планировки и
межевания застроенных территорий г. Смоленска" от 10.10.2011 г.*

г. Смоленск
ул. Ленина, 23/8
55-98-01, 34-84-65, 64-73-99
www.binsmol.ru, binsmol@mail.ru

СОДЕРЖАНИЕ

№ п/п	Наименование	№ листа	Масштаб
1	2	3	4
1.	Чертеж красных линий (основной чертеж планировки территории)	ПП-1	1:2000
2.	Чертеж линий, обозначающие дороги, улицы, проезды, линии связи, объекты инженерной и транспортной инфраструктур, проходы к водным объектам общего пользования и их береговым полосам	ПП-2	1:2000
3.	Чертеж границ зон планируемого размещения объектов социально-культурного и коммунально-бытового назначения, иных объектов капитального строительства	ПП-3	1:2000
4.	Чертеж границ зон планируемого размещения объектов федерального значения, объектов регионального значения, объектов местного значения	ПП-4	1:2000
5.	Разбивочный чертеж красных линий с указанием информации о действующих и устанавливаемых красных линиях	ПП-5	1:2000



Условные обозначения

- граница проектируемой территории
- внешние здания
- административные здания, учреждения по обслуживанию населения
- учреждения здравоохранения
- объекты культуры, науки
- образовательные учреждения
- объекты коммунального назначения
- объекты инженерной инфраструктуры
- паркинги, стоянки
- склады и гаражи
- красные линии, фонтанки, существующие, проектируемые
- исторические линии регулирования застройки, существующие
- исторические красные линии
- линии регулирования застройки
- красные линии за границей проектируемой территории
- красные линии линейных объектов (земельные участки, инженерные сети) - существующие
- красные линии линейных объектов (земельные участки, инженерные сети) - проектируемые
- проектируемые здания
- водопровод
- газопровод
- канализация
- канализация ливневая
- сети электроснабжения
- теплотрасса
- связь

1. Чертеж разработан на топографической съемке № 1500, выполненной, объектом геодезическим изысканий ООО "БИНОН" в 2011 г.
 2. Система координат "исполнитель", система высот Балтийская.

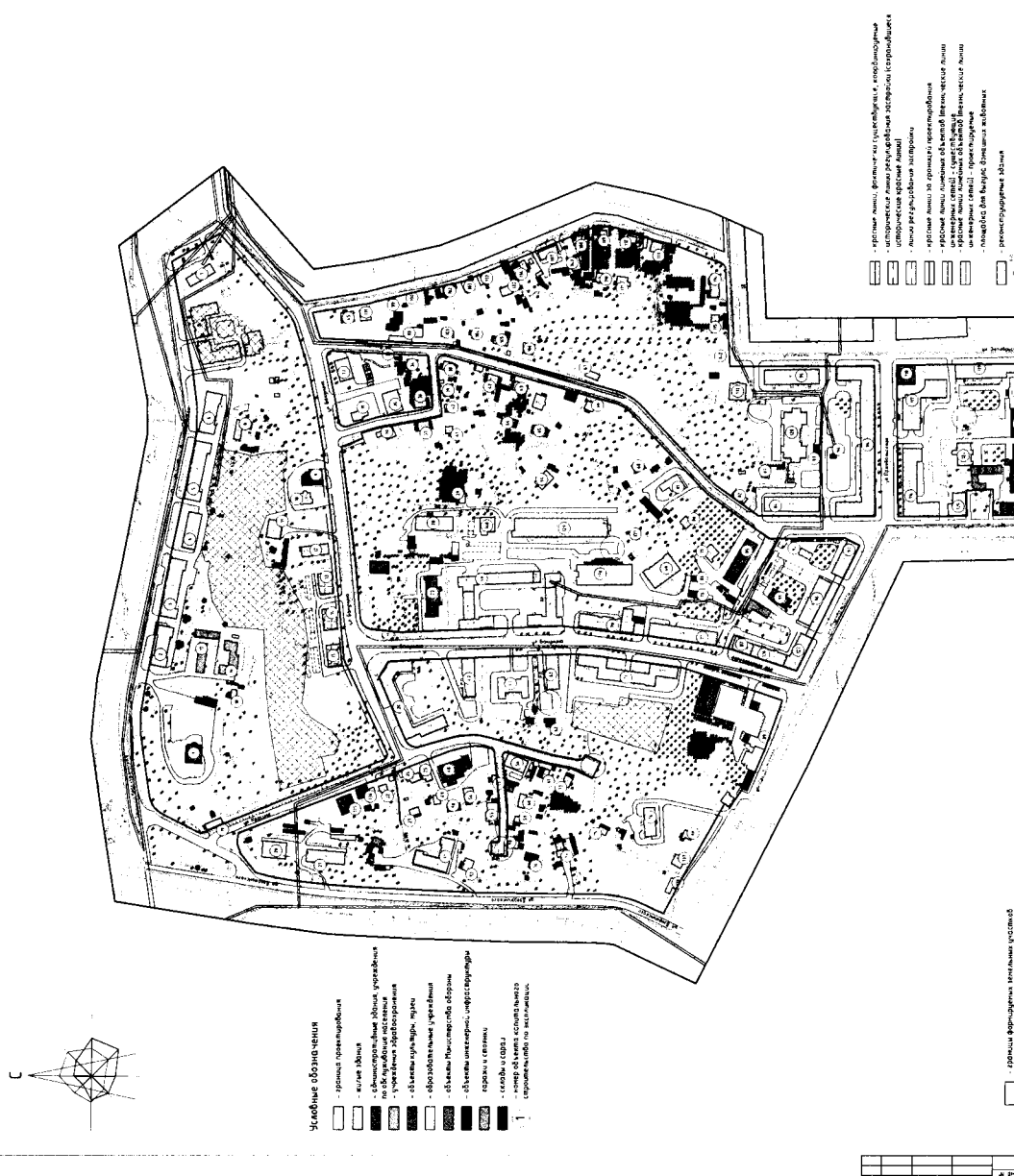
Проектный номер		000 "БИНОН"	
Лист	№	П	2
Колонка	№	З	5

Масштаб 1:2000



№	Наименование	Классификация	Масштаб	Содержание	№	Содержание
1	Здание №1	1.1	1:500	Здание №1	1	Здание №1
2	Здание №2	1.2	1:500	Здание №2	2	Здание №2
3	Здание №3	1.3	1:500	Здание №3	3	Здание №3
4	Здание №4	1.4	1:500	Здание №4	4	Здание №4
5	Здание №5	1.5	1:500	Здание №5	5	Здание №5
6	Здание №6	1.6	1:500	Здание №6	6	Здание №6
7	Здание №7	1.7	1:500	Здание №7	7	Здание №7
8	Здание №8	1.8	1:500	Здание №8	8	Здание №8
9	Здание №9	1.9	1:500	Здание №9	9	Здание №9
10	Здание №10	1.10	1:500	Здание №10	10	Здание №10
11	Здание №11	1.11	1:500	Здание №11	11	Здание №11
12	Здание №12	1.12	1:500	Здание №12	12	Здание №12
13	Здание №13	1.13	1:500	Здание №13	13	Здание №13
14	Здание №14	1.14	1:500	Здание №14	14	Здание №14
15	Здание №15	1.15	1:500	Здание №15	15	Здание №15
16	Здание №16	1.16	1:500	Здание №16	16	Здание №16
17	Здание №17	1.17	1:500	Здание №17	17	Здание №17
18	Здание №18	1.18	1:500	Здание №18	18	Здание №18
19	Здание №19	1.19	1:500	Здание №19	19	Здание №19
20	Здание №20	1.20	1:500	Здание №20	20	Здание №20
21	Здание №21	1.21	1:500	Здание №21	21	Здание №21
22	Здание №22	1.22	1:500	Здание №22	22	Здание №22
23	Здание №23	1.23	1:500	Здание №23	23	Здание №23
24	Здание №24	1.24	1:500	Здание №24	24	Здание №24
25	Здание №25	1.25	1:500	Здание №25	25	Здание №25
26	Здание №26	1.26	1:500	Здание №26	26	Здание №26
27	Здание №27	1.27	1:500	Здание №27	27	Здание №27
28	Здание №28	1.28	1:500	Здание №28	28	Здание №28
29	Здание №29	1.29	1:500	Здание №29	29	Здание №29
30	Здание №30	1.30	1:500	Здание №30	30	Здание №30
31	Здание №31	1.31	1:500	Здание №31	31	Здание №31
32	Здание №32	1.32	1:500	Здание №32	32	Здание №32
33	Здание №33	1.33	1:500	Здание №33	33	Здание №33
34	Здание №34	1.34	1:500	Здание №34	34	Здание №34
35	Здание №35	1.35	1:500	Здание №35	35	Здание №35
36	Здание №36	1.36	1:500	Здание №36	36	Здание №36
37	Здание №37	1.37	1:500	Здание №37	37	Здание №37
38	Здание №38	1.38	1:500	Здание №38	38	Здание №38
39	Здание №39	1.39	1:500	Здание №39	39	Здание №39
40	Здание №40	1.40	1:500	Здание №40	40	Здание №40
41	Здание №41	1.41	1:500	Здание №41	41	Здание №41
42	Здание №42	1.42	1:500	Здание №42	42	Здание №42
43	Здание №43	1.43	1:500	Здание №43	43	Здание №43
44	Здание №44	1.44	1:500	Здание №44	44	Здание №44
45	Здание №45	1.45	1:500	Здание №45	45	Здание №45
46	Здание №46	1.46	1:500	Здание №46	46	Здание №46
47	Здание №47	1.47	1:500	Здание №47	47	Здание №47
48	Здание №48	1.48	1:500	Здание №48	48	Здание №48
49	Здание №49	1.49	1:500	Здание №49	49	Здание №49
50	Здание №50	1.50	1:500	Здание №50	50	Здание №50

№	Наименование	Классификация	Масштаб	Содержание	№	Содержание
51	Здание №51	1.51	1:500	Здание №51	51	Здание №51
52	Здание №52	1.52	1:500	Здание №52	52	Здание №52
53	Здание №53	1.53	1:500	Здание №53	53	Здание №53
54	Здание №54	1.54	1:500	Здание №54	54	Здание №54
55	Здание №55	1.55	1:500	Здание №55	55	Здание №55
56	Здание №56	1.56	1:500	Здание №56	56	Здание №56
57	Здание №57	1.57	1:500	Здание №57	57	Здание №57
58	Здание №58	1.58	1:500	Здание №58	58	Здание №58
59	Здание №59	1.59	1:500	Здание №59	59	Здание №59
60	Здание №60	1.60	1:500	Здание №60	60	Здание №60
61	Здание №61	1.61	1:500	Здание №61	61	Здание №61
62	Здание №62	1.62	1:500	Здание №62	62	Здание №62
63	Здание №63	1.63	1:500	Здание №63	63	Здание №63
64	Здание №64	1.64	1:500	Здание №64	64	Здание №64
65	Здание №65	1.65	1:500	Здание №65	65	Здание №65
66	Здание №66	1.66	1:500	Здание №66	66	Здание №66
67	Здание №67	1.67	1:500	Здание №67	67	Здание №67
68	Здание №68	1.68	1:500	Здание №68	68	Здание №68
69	Здание №69	1.69	1:500	Здание №69	69	Здание №69
70	Здание №70	1.70	1:500	Здание №70	70	Здание №70
71	Здание №71	1.71	1:500	Здание №71	71	Здание №71
72	Здание №72	1.72	1:500	Здание №72	72	Здание №72
73	Здание №73	1.73	1:500	Здание №73	73	Здание №73
74	Здание №74	1.74	1:500	Здание №74	74	Здание №74
75	Здание №75	1.75	1:500	Здание №75	75	Здание №75
76	Здание №76	1.76	1:500	Здание №76	76	Здание №76
77	Здание №77	1.77	1:500	Здание №77	77	Здание №77
78	Здание №78	1.78	1:500	Здание №78	78	Здание №78
79	Здание №79	1.79	1:500	Здание №79	79	Здание №79
80	Здание №80	1.80	1:500	Здание №80	80	Здание №80
81	Здание №81	1.81	1:500	Здание №81	81	Здание №81
82	Здание №82	1.82	1:500	Здание №82	82	Здание №82
83	Здание №83	1.83	1:500	Здание №83	83	Здание №83
84	Здание №84	1.84	1:500	Здание №84	84	Здание №84
85	Здание №85	1.85	1:500	Здание №85	85	Здание №85
86	Здание №86	1.86	1:500	Здание №86	86	Здание №86
87	Здание №87	1.87	1:500	Здание №87	87	Здание №87
88	Здание №88	1.88	1:500	Здание №88	88	Здание №88
89	Здание №89	1.89	1:500	Здание №89	89	Здание №89
90	Здание №90	1.90	1:500	Здание №90	90	Здание №90
91	Здание №91	1.91	1:500	Здание №91	91	Здание №91
92	Здание №92	1.92	1:500	Здание №92	92	Здание №92
93	Здание №93	1.93	1:500	Здание №93	93	Здание №93
94	Здание №94	1.94	1:500	Здание №94	94	Здание №94
95	Здание №95	1.95	1:500	Здание №95	95	Здание №95
96	Здание №96	1.96	1:500	Здание №96	96	Здание №96
97	Здание №97	1.97	1:500	Здание №97	97	Здание №97
98	Здание №98	1.98	1:500	Здание №98	98	Здание №98
99	Здание №99	1.99	1:500	Здание №99	99	Здание №99
100	Здание №100	1.100	1:500	Здание №100	100	Здание №100



№	Наименование	Классификация	Масштаб	Содержание	№	Содержание
101	Здание №101	1.101	1:500	Здание №101	101	Здание №101
102	Здание №102	1.102	1:500	Здание №102	102	Здание №102
103	Здание №103	1.103	1:500	Здание №103	103	Здание №103
104	Здание №104	1.104	1:500	Здание №104	104	Здание №104
105	Здание №105	1.105	1:500	Здание №105	105	Здание №105
106	Здание №106	1.106	1:500	Здание №106	106	Здание №106
107	Здание №107	1.107	1:500	Здание №107	107	Здание №107
108	Здание №108	1.108	1:500	Здание №108	108	Здание №108
109	Здание №109	1.109	1:500	Здание №109	109	Здание №109
110	Здание №110	1.110	1:500	Здание №110	110	Здание №110
111	Здание №111	1.111	1:500	Здание №111	111	Здание №111
112	Здание №112	1.112	1:500	Здание №112	112	Здание №112
113	Здание №113	1.113	1:500	Здание №113	113	Здание №113
114	Здание №114	1.114	1:500	Здание №114	114	Здание №114
115	Здание №115	1.115	1:500	Здание №115	115	Здание №115
116	Здание №116	1.116	1:500	Здание №116	116	Здание №116
117	Здание №117	1.117	1:500	Здание №117	117	Здание №117
118	Здание №118	1.118	1:500	Здание №118	118	Здание №118
119	Здание №119	1.119	1:500	Здание №119	119	Здание №119
120	Здание №120	1.120	1:500	Здание №120	120	Здание №120

№	Наименование	Классификация	Масштаб	Содержание	№	Содержание
121	Здание №121	1.121	1:500	Здание №121	121	Здание №121
122	Здание №122	1.122	1:500	Здание №122	122	Здание №122
123	Здание №123	1.123	1:500	Здание №123	123	Здание №123
124	Здание №124	1.124	1:500	Здание №124	124	Здание №124
125	Здание №125	1.125	1:500	Здание №125	125	Здание №125
126	Здание №126	1.126	1:500	Здание №126	126	Здание №126
127	Здание №127	1.127	1:500	Здание №127	127	Здание №127
128	Здание №128	1.128	1:500	Здание №128	128	Здание №128
129	Здание №129	1.129	1:500	Здание №129	129	Здание №129
130	Здание №130	1.130	1:500	Здание №130	130	Здание №130
131	Здание №131	1.131	1:500	Здание №131	131	Здание №131
132	Здание №132	1.132	1:500	Здание №132	132	Здание №132
133	Здание №133	1.133	1:500	Здание №133	133	Здание №133
134	Здание №134	1.134	1:500	Здание №134	134	Здание №134
135	Здание №135	1.135	1:500	Здание №135	135	Здание №135
136	Здание №136	1.136	1:500	Здание №136	136	Здание №136
137	Здание №137	1.137	1:500	Здание №137	137	Здание №137
138	Здание №138	1.138	1:500	Здание №138	138	Здание №138
139	Здание №139	1.139	1:500	Здание №139	139	Здание №139
140	Здание №140	1.140	1:500	Здание №140	140	Здание №140
141	Здание №141	1.141	1:500	Здание №141	141	Здание №141
142	Здание №142	1.142	1:500	Здание №142	142	Здание №142
143	Здание №143	1.143	1:500	Здание №143	143	Здание №143
144	Здание №144	1.144	1:500	Здание №144	144	Здание №144
145	Здание №145	1.145	1:500	Здание №145	145	Здание №145
146	Здание №146	1.146	1:500	Здание №146	146	Здание №146
147						

УТВЕРЖДЕНЫ
постановлением Администрации
города Смоленска
(приложение № 2)
от 24.08.2017 № 2314-а/м

Чертежи проекта межевания застроенных территорий в городе Смоленске в границах улицы Держинского – улицы Большая Краснофлотская – улицы Студенческой – улицы Ногина – улицы Октябрьской Революции – улицы Карла Маркса – улицы Кирилла и Мефодия – улицы Пржевальского

«БЮРО ИНВЕНТАРИЗАЦИИ, ОЦЕНКИ И МЕЖЕВАНИЯ»

СОКРАЩЁННОЕ НАЗВАНИЕ ООО «БИНОМ»

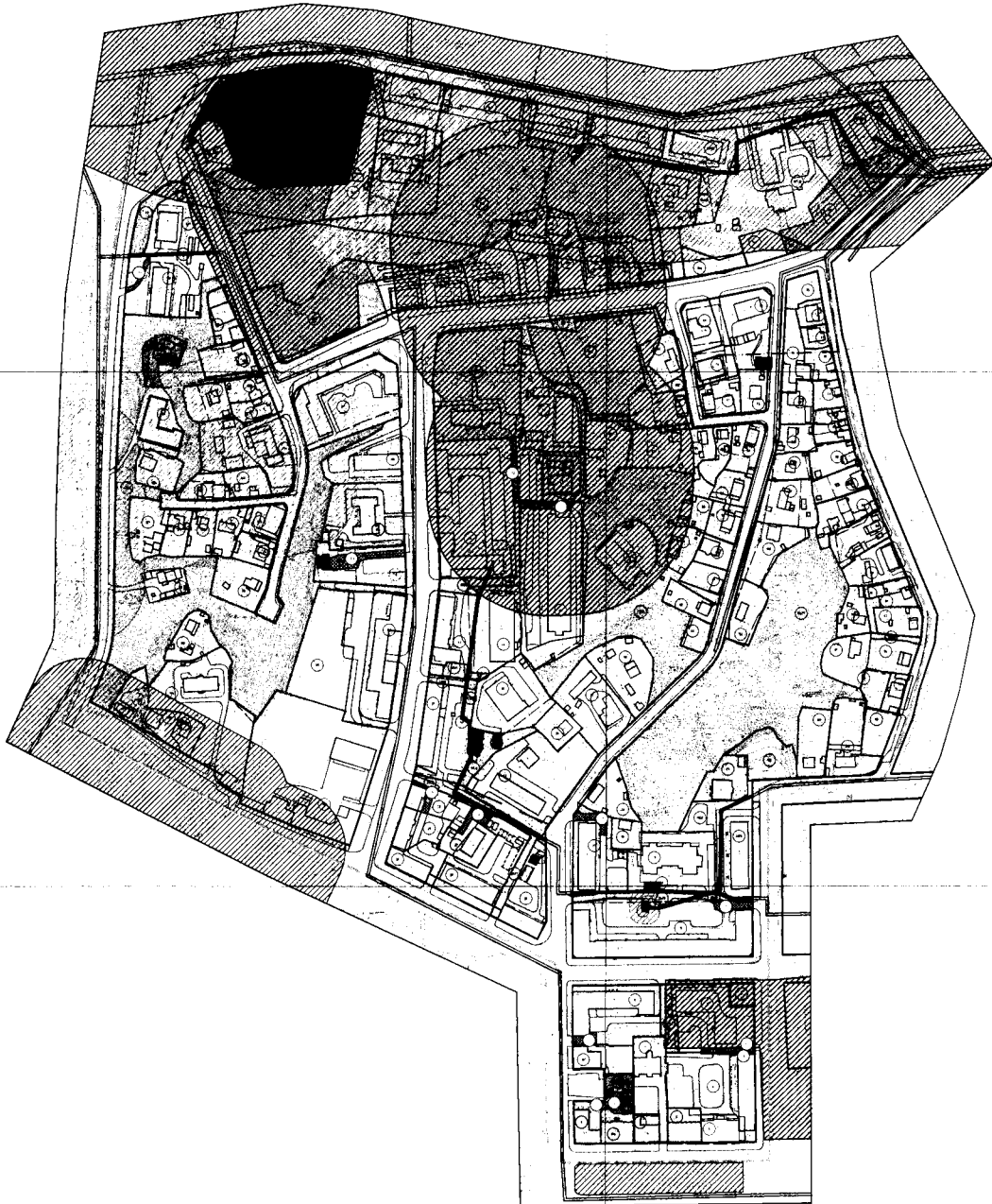
**Разработка проекта планировки и межевания
застроенных территорий г. Смоленска**

*Муниципальный контракт №293 "Разработка проекта планировки и
межевания застроенных территорий г. Смоленска" от 10.10.2011 г.*

г. Смоленск
ул. Ленина, 23/8
55-98-01, 34-84-65, 64-73-99
www.binsmol.ru, binsmol@mail.ru

СОДЕРЖАНИЕ

№ п/п	Наименование	№ листа	Масштаб
1	2	3	4
1.	Чертеж межевания территории	ПМ – 1 (6- листов)	1:500



□	□	□	□
□	□	□	□
□	□	□	□
□	□	□	□

□	□	□	□
□	□	□	□
□	□	□	□
□	□	□	□

№	Наименование	Единица измерения	Количество	Примечание
1
2
3
4
5
6
7
8
9
10
11
12
13
14
15
16
17
18
19
20
21
22
23
24
25
26
27
28
29
30
31
32
33
34
35
36
37
38
39
40
41
42
43
44
45
46
47
48
49
50
51
52
53
54
55
56
57
58
59
60
61
62
63
64
65
66
67
68
69
70
71
72
73
74
75
76
77
78
79
80
81
82
83
84
85
86
87
88
89
90
91
92
93
94
95
96
97
98
99
100

□	□	□	□
□	□	□	□
□	□	□	□
□	□	□	□

□	□	□	□
□	□	□	□
□	□	□	□
□	□	□	□

Описание объектов и их характеристик

1. Объект № 1: ...

2. Объект № 2: ...

3. Объект № 3: ...

4. Объект № 4: ...

5. Объект № 5: ...

6. Объект № 6: ...

7. Объект № 7: ...

8. Объект № 8: ...

9. Объект № 9: ...

10. Объект № 10: ...

11. Объект № 11: ...

12. Объект № 12: ...

13. Объект № 13: ...

14. Объект № 14: ...

15. Объект № 15: ...

16. Объект № 16: ...

17. Объект № 17: ...

18. Объект № 18: ...

19. Объект № 19: ...

20. Объект № 20: ...

21. Объект № 21: ...

22. Объект № 22: ...

23. Объект № 23: ...

24. Объект № 24: ...

25. Объект № 25: ...

26. Объект № 26: ...

27. Объект № 27: ...

28. Объект № 28: ...

29. Объект № 29: ...

30. Объект № 30: ...

31. Объект № 31: ...

32. Объект № 32: ...

33. Объект № 33: ...

34. Объект № 34: ...

35. Объект № 35: ...

36. Объект № 36: ...

37. Объект № 37: ...

38. Объект № 38: ...

39. Объект № 39: ...

40. Объект № 40: ...

41. Объект № 41: ...

42. Объект № 42: ...

43. Объект № 43: ...

44. Объект № 44: ...

45. Объект № 45: ...

46. Объект № 46: ...

47. Объект № 47: ...

48. Объект № 48: ...

49. Объект № 49: ...

50. Объект № 50: ...

51. Объект № 51: ...

52. Объект № 52: ...

53. Объект № 53: ...

54. Объект № 54: ...

55. Объект № 55: ...

56. Объект № 56: ...

57. Объект № 57: ...

58. Объект № 58: ...

59. Объект № 59: ...

60. Объект № 60: ...

61. Объект № 61: ...

62. Объект № 62: ...

63. Объект № 63: ...

64. Объект № 64: ...

65. Объект № 65: ...

66. Объект № 66: ...

67. Объект № 67: ...

68. Объект № 68: ...

69. Объект № 69: ...

70. Объект № 70: ...

71. Объект № 71: ...

72. Объект № 72: ...

73. Объект № 73: ...

74. Объект № 74: ...

75. Объект № 75: ...

76. Объект № 76: ...

77. Объект № 77: ...

78. Объект № 78: ...

79. Объект № 79: ...

80. Объект № 80: ...

81. Объект № 81: ...

82. Объект № 82: ...

83. Объект № 83: ...

84. Объект № 84: ...

85. Объект № 85: ...

86. Объект № 86: ...

87. Объект № 87: ...

88. Объект № 88: ...

89. Объект № 89: ...

90. Объект № 90: ...

91. Объект № 91: ...

92. Объект № 92: ...

93. Объект № 93: ...

94. Объект № 94: ...

95. Объект № 95: ...

96. Объект № 96: ...

97. Объект № 97: ...

98. Объект № 98: ...

99. Объект № 99: ...

100. Объект № 100: ...

□	□	□	□
□	□	□	□
□	□	□	□
□	□	□	□