



# АДМИНИСТРАЦИЯ ГОРОДА СМОЛЕНСКА

## ПОСТАНОВЛЕНИЕ

от 25.08.2021 № 2181-адм

Об утверждении проекта планировки и проекта межевания территории в границах 1-го Краснофлотского переулка – улицы Больничной – улицы Большая Краснофлотская – улицы Пионерской – по границе территориальной зоны Р1 – улицы Нахимова в городе Смоленске площадью 45 га

В соответствии с Градостроительным кодексом Российской Федерации, Положением о подготовке и утверждении документации по планировке территории города Смоленска, утвержденным постановлением Администрации города Смоленска от 05.07.2007 № 1927-адм, постановлением Администрации города Смоленска от 25.05.2020 № 1084-адм «О принятии решения о подготовке проекта планировки и проекта межевания территории в границах 1-го Краснофлотского переулка – улицы Больничной – улицы Большая Краснофлотская – улицы Пионерской – по границе территориальной зоны Р1 – улицы Нахимова в городе Смоленске площадью 45 га», принимая во внимание протокол публичных слушаний от 09.07.2021 № 268, заключение о результатах публичных слушаний от 23.07.2021, руководствуясь Уставом города Смоленска,

Администрация города Смоленска **п о с т а н о в л я е т**:

1. Утвердить проект планировки территории в границах 1-го Краснофлотского переулка – улицы Больничной – улицы Большая Краснофлотская – улицы Пионерской – по границе территориальной зоны Р1 – улицы Нахимова в городе Смоленске площадью 45 га в составе:

1.1. Чертежи планировки территории (приложение № 1).

1.2. Положение о характеристиках планируемого развития территории.

Положения об очередности планируемого развития территории (приложение № 2).

2. Утвердить проект межевания территории в границах 1-го Краснофлотского переуллка – улицы Больничной – улицы Большая Краснофлотская – улицы Пионерской – по границе территориальной зоны Р1 – улицы Нахимова в городе Смоленске площадью 45 га в составе:

2.1. Текстовая часть проекта межевания территории (приложение № 3).

2.2. Чертеж межевания территории (приложение № 4).

3. Комитету по информационным ресурсам и телекоммуникациям Администрации города Смоленска разместить настоящее постановление на официальном сайте Администрации города Смоленска.

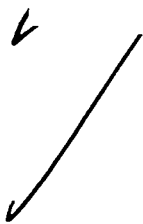
4. Муниципальному казенному учреждению «Городское информационное агентство» опубликовать настоящее постановление в средствах массовой информации в течение семи дней со дня его принятия.

5. Настоящее постановление вступает в силу со дня его официального опубликования.

Глава города Смоленска



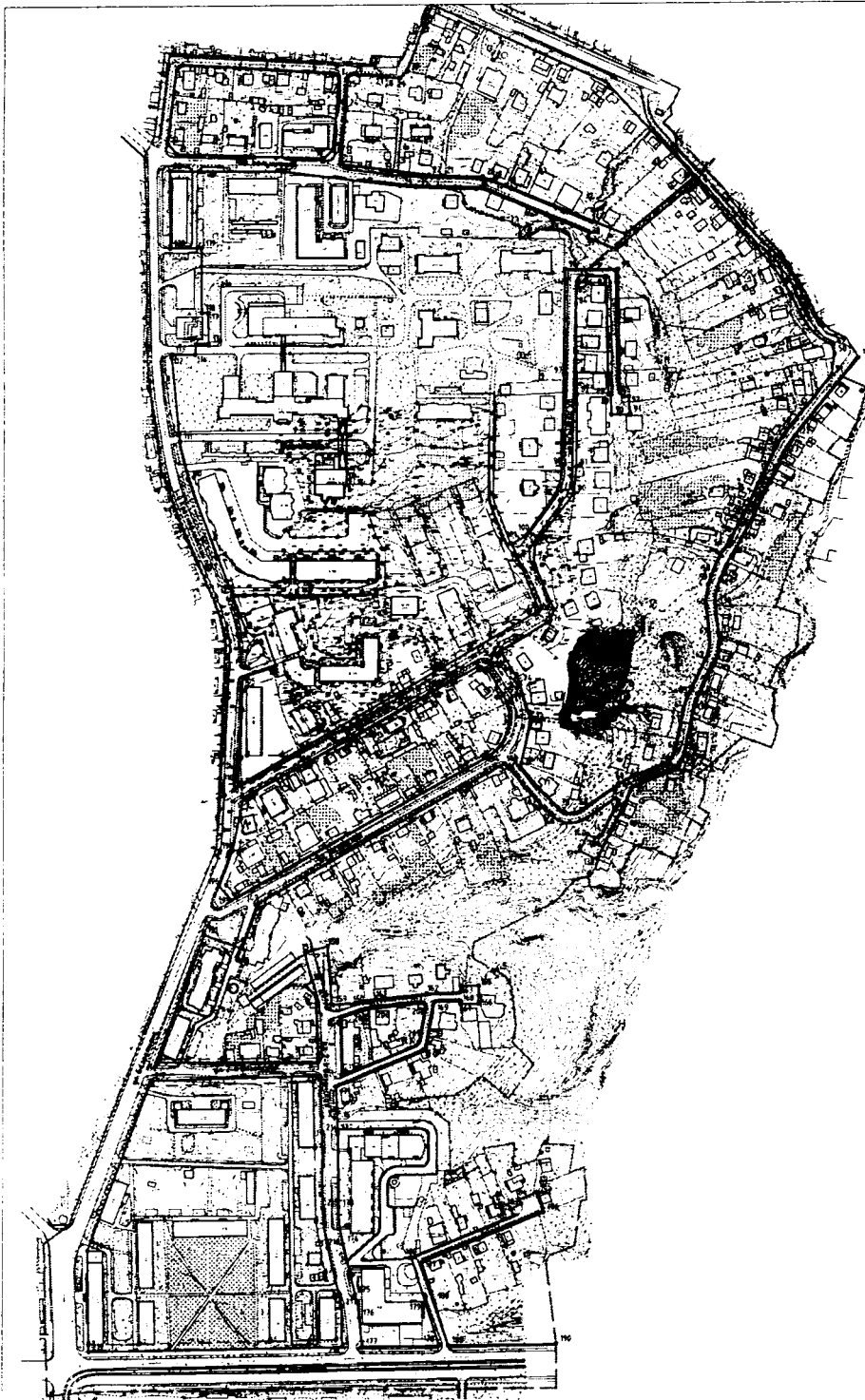
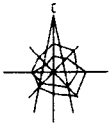
А.А. Борисов



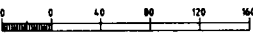
УТВЕРЖДЕНЫ  
постановлением Администрации  
города Смоленска  
(приложение № 1)  
от 25.08.2021 № 2181-арм

Чертежи планировки территории





- Условные обозначения:**
- граница территории, в отношении которой разрабатывается проект планировки
  - существующие объекты капитального строительства
  - объекты капитального строительства, подлежащие сносу
  - планировка, существующая фактически
  - граница земель
  - линии разграничения зон (линии отступа от границ земель)
  - номера объектов учета
  - границы земельных участков



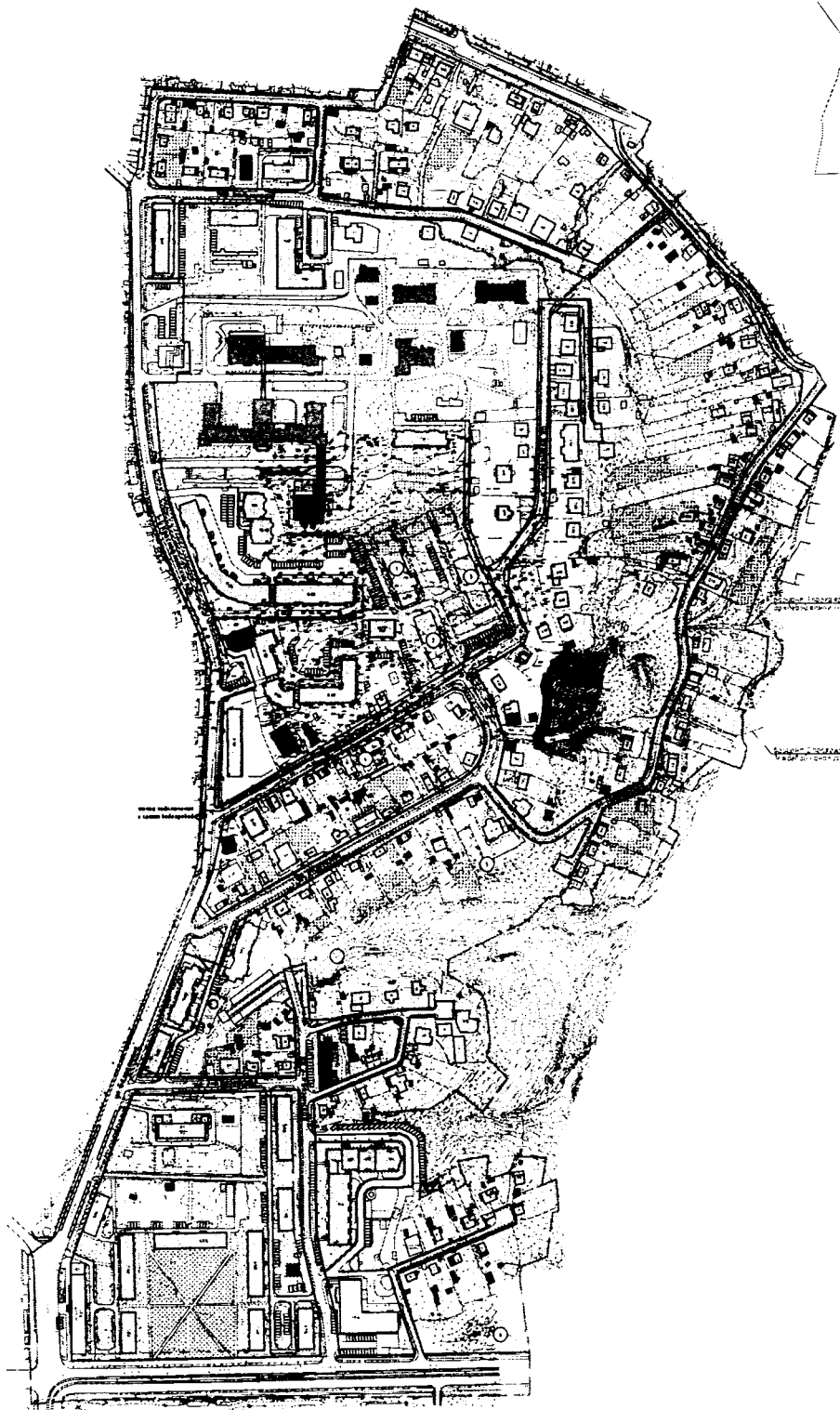
Координаты вершин полигональных точек участка		№	
X	Y	X	Y
428010.00	528010.00	1	528010.00
428010.00	528010.00	2	528010.00
428010.00	528010.00	3	528010.00
428010.00	528010.00	4	528010.00
428010.00	528010.00	5	528010.00
428010.00	528010.00	6	528010.00
428010.00	528010.00	7	528010.00
428010.00	528010.00	8	528010.00
428010.00	528010.00	9	528010.00
428010.00	528010.00	10	528010.00
428010.00	528010.00	11	528010.00
428010.00	528010.00	12	528010.00
428010.00	528010.00	13	528010.00
428010.00	528010.00	14	528010.00
428010.00	528010.00	15	528010.00
428010.00	528010.00	16	528010.00
428010.00	528010.00	17	528010.00
428010.00	528010.00	18	528010.00
428010.00	528010.00	19	528010.00
428010.00	528010.00	20	528010.00
428010.00	528010.00	21	528010.00
428010.00	528010.00	22	528010.00
428010.00	528010.00	23	528010.00
428010.00	528010.00	24	528010.00
428010.00	528010.00	25	528010.00
428010.00	528010.00	26	528010.00
428010.00	528010.00	27	528010.00
428010.00	528010.00	28	528010.00
428010.00	528010.00	29	528010.00
428010.00	528010.00	30	528010.00
428010.00	528010.00	31	528010.00
428010.00	528010.00	32	528010.00
428010.00	528010.00	33	528010.00
428010.00	528010.00	34	528010.00
428010.00	528010.00	35	528010.00
428010.00	528010.00	36	528010.00
428010.00	528010.00	37	528010.00
428010.00	528010.00	38	528010.00
428010.00	528010.00	39	528010.00
428010.00	528010.00	40	528010.00
428010.00	528010.00	41	528010.00
428010.00	528010.00	42	528010.00
428010.00	528010.00	43	528010.00
428010.00	528010.00	44	528010.00
428010.00	528010.00	45	528010.00
428010.00	528010.00	46	528010.00
428010.00	528010.00	47	528010.00
428010.00	528010.00	48	528010.00
428010.00	528010.00	49	528010.00
428010.00	528010.00	50	528010.00
428010.00	528010.00	51	528010.00
428010.00	528010.00	52	528010.00
428010.00	528010.00	53	528010.00
428010.00	528010.00	54	528010.00
428010.00	528010.00	55	528010.00
428010.00	528010.00	56	528010.00
428010.00	528010.00	57	528010.00
428010.00	528010.00	58	528010.00
428010.00	528010.00	59	528010.00
428010.00	528010.00	60	528010.00
428010.00	528010.00	61	528010.00
428010.00	528010.00	62	528010.00
428010.00	528010.00	63	528010.00
428010.00	528010.00	64	528010.00
428010.00	528010.00	65	528010.00

Объемные характеристики объектов учета		№	
X	Y	X	Y
428010.00	528010.00	1	528010.00
428010.00	528010.00	2	528010.00
428010.00	528010.00	3	528010.00
428010.00	528010.00	4	528010.00
428010.00	528010.00	5	528010.00
428010.00	528010.00	6	528010.00
428010.00	528010.00	7	528010.00
428010.00	528010.00	8	528010.00
428010.00	528010.00	9	528010.00
428010.00	528010.00	10	528010.00
428010.00	528010.00	11	528010.00
428010.00	528010.00	12	528010.00
428010.00	528010.00	13	528010.00
428010.00	528010.00	14	528010.00
428010.00	528010.00	15	528010.00
428010.00	528010.00	16	528010.00
428010.00	528010.00	17	528010.00
428010.00	528010.00	18	528010.00
428010.00	528010.00	19	528010.00
428010.00	528010.00	20	528010.00
428010.00	528010.00	21	528010.00
428010.00	528010.00	22	528010.00
428010.00	528010.00	23	528010.00
428010.00	528010.00	24	528010.00
428010.00	528010.00	25	528010.00
428010.00	528010.00	26	528010.00
428010.00	528010.00	27	528010.00
428010.00	528010.00	28	528010.00
428010.00	528010.00	29	528010.00
428010.00	528010.00	30	528010.00
428010.00	528010.00	31	528010.00
428010.00	528010.00	32	528010.00
428010.00	528010.00	33	528010.00
428010.00	528010.00	34	528010.00
428010.00	528010.00	35	528010.00
428010.00	528010.00	36	528010.00
428010.00	528010.00	37	528010.00
428010.00	528010.00	38	528010.00
428010.00	528010.00	39	528010.00
428010.00	528010.00	40	528010.00
428010.00	528010.00	41	528010.00
428010.00	528010.00	42	528010.00
428010.00	528010.00	43	528010.00
428010.00	528010.00	44	528010.00
428010.00	528010.00	45	528010.00
428010.00	528010.00	46	528010.00
428010.00	528010.00	47	528010.00
428010.00	528010.00	48	528010.00
428010.00	528010.00	49	528010.00
428010.00	528010.00	50	528010.00
428010.00	528010.00	51	528010.00
428010.00	528010.00	52	528010.00
428010.00	528010.00	53	528010.00
428010.00	528010.00	54	528010.00
428010.00	528010.00	55	528010.00
428010.00	528010.00	56	528010.00
428010.00	528010.00	57	528010.00
428010.00	528010.00	58	528010.00
428010.00	528010.00	59	528010.00
428010.00	528010.00	60	528010.00
428010.00	528010.00	61	528010.00
428010.00	528010.00	62	528010.00
428010.00	528010.00	63	528010.00
428010.00	528010.00	64	528010.00
428010.00	528010.00	65	528010.00

Примечания:  
1. Численные значения в графах «площадь» и «объем» даны в квадратных метрах.  
2. В графах «площадь» и «объем» даны значения в квадратных метрах и кубических метрах.  
3. Состояние на дату: 15.08.2019 г.

№	Имя	Фамилия	Подпись	Дата
1	Иванов	Иван	[Подпись]	15.08.2019
2	Петров	Петр	[Подпись]	15.08.2019
3	Сидоров	Сидор	[Подпись]	15.08.2019

Составитель: [Имя Фамилия]  
Проверил: [Имя Фамилия]  
Должность: [Должность]  
М.П. [Подпись]



Условные обозначения:

- граница территории, в отношении которой разрабатывается схема планировки
  - микрорайон
  - административные здания, учреждения на обслуживаемой территории
  - объекты инженерной инфраструктуры
  - парки и скверы
  - проездная линия, функционально среднеточечная, обслуживаемая
  - линия разрабатываемой застройки
  - объекты коллективного пользования, подвозки мусора
  - ландшафтные, спортивные объекты
  - объекты коллективного пользования
  - район обслуживания функционально-среднеточечных центров микрорайонов
  - район обслуживания микрорайонов
  - район обслуживания функционально-среднеточечных центров
  - район обслуживания объектов коллективного пользования
  - район обслуживания объектов
  - район обслуживания объектов
- Планируемые объекты коллективного обслуживания
- линии обслуживания
  - линии обслуживания
  - линии обслуживания
  - линии обслуживания

Таблица 1. Спецификация зон планируемого размещения объектов

№ п/п	Назначение	Площадь земельного участка, кв. м	Этажность	Адрес
1	Размещение планового размещения объектов коллективного пользования на территории микрорайона, расположенного по адресу: ул. Володарская, д. 4553	4553	7	пер. 1-й Каменковский
2	Размещение планового размещения объектов коллективного пользования на территории микрорайона, расположенного по адресу: ул. Володарская, д. 3665	3665	7	пер. 1-й Каменковский
3	Размещение планового размещения объектов коллективного пользования на территории микрорайона, расположенного по адресу: ул. Володарская, д. 5455	5455	5	пер. 1-й Каменковский
4	Размещение планового размещения объектов коллективного пользования на территории микрорайона, расположенного по адресу: ул. Володарская, д. 1736	1736	-	ул. Володарская
5	Размещение планового размещения объектов коллективного пользования на территории микрорайона, расположенного по адресу: ул. Володарская, д. 2700	2700	-	ул. Володарская, ул. Пиллерска
6	Размещение планового размещения объектов коллективного пользования на территории микрорайона, расположенного по адресу: ул. Нахичеванская, д. 1532	1532	5	ул. Нахичеванская

Договор № 93/2019-10 от 23 ноября 2019 года

№ п/п	Имя	Фамилия	Инициалы	Подпись	Секция	Дата	Подпись
1					Генеральный директор	01/11	3
2					Проектный инженер	01/11	3
3					Инженер	01/11	3

ООО "ИРИС"  
Формат А1

Примечание:  
1. Численность населения на территории микрорайона составляет 11 1000 человек.  
2. Система координат МСК-47, система высот Балтийская.



Масштаб: 1:5000  
Средняя плотность застройки: 0,4  
Уровень благоустройства: 2

УТВЕРЖДЕНЫ  
постановлением Администрации  
города Смоленска  
(приложение № 2)  
от 25.08.2021 № 2181-с/р

Положение о характеристиках планируемого развития территории.  
Положения об очередности планируемого развития территории

# **1. ПОЛОЖЕНИЯ О ХАРАКТЕРИСТИКАХ ПЛАНИРУЕМОГО РАЗВИТИЯ ТЕРРИТОРИИ, В ТОМ ЧИСЛЕ О ПЛОТНОСТИ И ПАРАМЕТРАХ ЗАСТРОЙКИ ТЕРРИТОРИИ (В ПРЕДЕЛАХ, УСТАНОВЛЕННЫХ ГРАДОСТРОИТЕЛЬНЫМ РЕГЛАМЕНТОМ), О ХАРАКТЕРИСТИКАХ ОБЪЕКТОВ КАПИТАЛЬНОГО СТРОИТЕЛЬСТВА ЖИЛОГО, ПРОИЗВОДСТВЕННОГО, ОБЩЕСТВЕННО-ДЕЛОВОГО И ИНОГО НАЗНАЧЕНИЯ**

## **1.1 Характеристика территории, в отношении которой разрабатывается проект планировки**

Площадь территории квартала:

– в границах территории, в отношении которой разрабатывается проект планировки – 48,2 га;

– в красных линиях – 39,6 га.

Численность населения – 3978 чел.

Согласно Карте (Схеме) планируемых границ функциональных зон с отображением параметров планируемого развития таких зон Генерального плана г. Смоленска проектируемая территория квартала состоит из:

### Жилые зоны:

- зона застройки индивидуальными жилыми домами коттеджного типа;
- зона застройки смешанной этажности;
- зона застройки многоэтажными жилыми домами.

### Общественно-деловые зоны:

- зона делового, общественного и коммерческого назначения.

### Рекреационные зоны:

- зоны парков, набережной, ботанического сада, скверов, бульваров, размещения объектов оздоровительного и рекреационного назначения (без права нового строительства);
- зона рекреационно-природных территорий.

### Производственные зоны, зоны инженерной и транспортной инфраструктур:

- зона размещения объектов обслуживания воздушного транспорта, отвода железной дороги, размещения автотранспортных предприятий и отвода автомагистралей.

Согласно Схеме границ территориальных зон Правил землепользования и застройки г. Смоленска проектируемая территория квартала состоит из:



Жилые зоны:

- Ж1 – зона застройки индивидуальными жилыми домами коттеджного типа и жилыми домами блокированного типа

- Ж3 - зона застройки многоэтажными жилыми домами;
- Ж4 – зона застройки жилыми домами смешанной этажности.

Общественно-деловые зоны:

- ОД – зона размещения объектов общественно-делового назначения;

Зоны транспортной инфраструктуры:

- Т1 - зона размещения автотранспортных предприятий.

Рекреационные зоны:

- Р1 – зона рекреационно-природных территорий;
- Р2 – зоны парков, набережных, скверов, ботанического сада.

На основании документации по планировке и межеванию территории, утвержденной главой Администрации г. Смоленска, рекомендуем внести изменения в Генеральный план и Правила землепользования и застройки в части уточнения границ функциональных и территориальных зон.

## 1.2 Характеристика планируемого развития территории

Баланс территории квартала:

Таблица 1

№ п/п	Территория	Единицы измерения	Существующее положение		Проектное решение	
			количество	%	количество	%
	<b>Территория квартала (микрорайона) - всего</b>	<b>га</b>	<b>48,2</b>	<b>100</b>	<b>48,2</b>	<b>100</b>
	в том числе:					
1	территория жилой застройки	га	21,2	44,0	27,0	56,0
2	участки школ	га	0,4	0,8	0,4	0,8
3	участки дошкольных организаций	га	0,7	1,5	0,9	1,9
4	участки объектов коммунального обслуживания	га	0,3	0,6	0,3	0,6
5	Участки объектов торговли и объектов общественно-делового значения	га	0,4	0,8	0,5	1,0
6	участки закрытых автостоянок (гаражей)	га	0,06	0,1	0,08	0,2
7	автостоянки для временного хранения	га	0,03	0,1	0,4	0,8
8	территория общего пользования	га	0,8	1,7	3,12	6,4
8.1	участки зеленых насаждений и элементов благоустройства	га	0,8	4,1	2,52	5,2
8.2	элементы улично-дорожной сети	га	0,00	0,0	0,6	1,2
9	участки объектов здравоохранения	га	5,10	10,6	5,1	10,6
10	прочие территории	га	0,10	0,2	1,0	2,1

Расчетный коэффициент застройки территории квартала -  $K_3=0,12$ .

Расчетный коэффициент плотности территории квартала -  $K_{пл.з}=0,47$ .

Характеристики планируемого развития территории соответствуют характеру расположения территории в функционально-планировочной структуре города.

Развитие территории квартала предусматривает реконструкцию улично-дорожной сети с целью доведения ее параметров до нормативных, сооружение на территории квартала парковок для улучшения транспортной инфраструктуры квартала (тип материалов и конструкций, применяемых при возведении парковки, необходимо определить в соответствии с данным типом сооружений в каждом конкретном случае), размещение объектов капитального строительства, в частности размещение дошкольной образовательной организации на 40 мест, трех многоквартирных домов. Также проектом планировки выделены зоны для размещения многоуровневой стоянки на 150 мест. В границах квартала сформирован участок для размещения сквера на месте существующей сохраняемой посадки сосен.

Возведение строений и сооружений, не предусмотренных в данном проекте планировки территории, допускается после внесения изменений в проект планировки территории квартала в порядке, установленном градостроительным законодательством.

Экспликация зон планируемого размещения объектов капитального строительства

Таблица 2

№ п/п	Наименование	Площадь зоны, м <sup>2</sup>	Этажность	Адрес
1	Размещение многоквартирных домов этажностью не выше восьми этажей; благоустройство и озеленение; размещение автостоянок; обустройство спортивных и детских площадок, площадок для отдыха	4553	7	пер. 1-й Краснофлотский
2	Размещение многоквартирных домов этажностью не выше восьми этажей; благоустройство и озеленение; размещение автостоянок; обустройство спортивных и детских площадок, площадок для отдыха	3665	7	пер. 1-й Краснофлотский
3	Размещение многоквартирных домов этажностью не выше восьми этажей; благоустройство и озеленение; размещение автостоянок; обустройство спортивных и детских площадок, площадок для отдыха	5455	5	пер. 1-й Краснофлотский
4	Размещение объекта капитального строительства, предназначенного для дошкольного образования (детский сад)	1734	-	ул. Вяземская
5	Размещение сквера на месте существующей сохраняемой посадки сосен	2700	-	Ул. Вяземская – ул. Пионерская
6	Размещение многоуровневой стоянки	1532	5	ул. Нахимова

### 1.3 Плотность и параметры застройки территории (в пределах, установленных градостроительным регламентом)

Зоны размещения объектов капитального строительства в границах проектируемой территории определены в соответствии с градостроительным зонированием Правил землепользования и застройки г. Смоленска.

Проектное решение разработано с учетом:

- существующей планировочной структурой, возможными направлениями развития территории;
- градостроительных норм и правил;
- границ и соответствующих ограничений зон с особыми условиями использования территории.

При проектировании проездов учтена необходимость транспортной и пешеходной доступности объектов обслуживания непосредственно на проектируемой территории, а также объектов, расположенных на смежной территории.

Параметры застройки земельного участка для размещения многоквартирного дома в пределах установленных градостроительным регламентом зоны застройки жилыми домами смешанной этажности – Ж4 (зона I).

1. Площадь зоны – 4553 м<sup>2</sup>.

2. Коэффициент использования территории – 1,7. Максимальная общая площадь квартир, которые можно разместить на территории земельного участка – 7740,1 м<sup>2</sup>. Ориентировочная общая площадь квартир по проекту планировки для многоквартирных домов принимается 5198,9 м<sup>2</sup> (уточняется при проектировании домов).

3. Отступы от границ, совпадающих с красными линиями (для жилых зданий с квартирами в первых этажах) – 6 м.

5. Максимальные выступы частей зданий, строений, сооружений за красную линию не устанавливаются.

6. Этажность – 7 этажей.

7. Минимальная доля озеленения – 1196 м<sup>2</sup>.

8. Минимальное количество машино-мест для хранения индивидуального автотранспорта для планируемого к размещению многоквартирного жилого дома в соответствии со ст. 23 Правил землепользования и застройки г. Смоленска – 65 м/м, из них 32 м/м расположены на территории земельного участка №275, остальные 33 м/м – в многоуровневой стоянке на 150 м/м на территории земельного участка №290 (номер по экспликации земельных участков чертежа ПМ-УЧ-1 «Чертеж межевания. М 1:2000» Тома 2.5 Проект межевания территории. Графическая часть).

9. Площадь застройки – 1171,89 м<sup>2</sup>.

10. Количество жителей – 173 чел.

Площадь нормируемых элементов дворовой территории в соответствии с п. 2.3.13 Нормативов градостроительного проектирования Смоленской области:

Площадки	Удельные размеры площадок, м <sup>2</sup> /чел.	Площадь при численности населения 173 чел., м <sup>2</sup>	Площадь по проекту планировки, м <sup>2</sup>
Для игр детей дошкольного и младшего школьного возраста	0,7	121,1	125,4
Для отдыха взрослого населения	0,1	17,3	19,2
Для занятий физкультурой	2,0	346,0	174,6*
Для хозяйственных целей и выгула собак	0,3	51,9	64,0

\*в соответствии с примечанием 2 п. 7.5 СП 42.13330.2016 допускается уменьшать площадь площадок для занятий физкультурой не более, чем на 50% при формировании единого физкультурно-оздоровительного комплекса для школьников и взрослых; недостаток площадок для занятий физкультурой компенсируется за счет располагаемого в радиусе обслуживания физкультурно-спортивного центра (Стадион «Спартак», бассейн "Днепр", 3-х зальный спорткорпус ДСО "Урожай" расположенные на улице Дзержинского в г.Смоленске).

Параметры застройки земельного участка для размещения многоквартирного дома в пределах установленных градостроительным регламентом зоны застройки жилыми домами смешанной этажности – Ж4 (зона 2).

1. Площадь зоны – 3665 м<sup>2</sup>.
2. Коэффициент использования территории – 1,7. Максимальная общая площадь квартир, которые можно разместить на территории земельного участка – 6230,5 м<sup>2</sup>. Ориентировочная общая площадь квартир по проекту планировки для многоквартирных домов принимается 3652,04 м<sup>2</sup> (уточняется при проектировании домов).
3. Отступы от границ, совпадающих с красными линиями (для жилых зданий с квартирами в первых этажах) – 6 м.
5. Максимальные выступы частей зданий, строений, сооружений за красную линию не устанавливаются.
6. Этажность – 7 этажей.
7. Минимальная доля озеленения – 840 м<sup>2</sup>.
8. Минимальное количество машино-мест для хранения индивидуального автотранспорта для планируемого к размещению многоквартирного жилого дома в соответствии со ст. 23 Правил землепользования и застройки г. Смоленска – 46 м/м, из них 23 м/м расположены на территории земельного участка №120, остальные 23 м/м – в многоуровневой стоянке на 150 м/м на территории земельного участка №290 (номер по экспликации земельных участков чертежа ПМ-УЧ-1 «Чертеж межевания. М 1:2000» Тома 2.5 Проект межевания территории. Графическая часть).
9. Площадь застройки – 808,24 м<sup>2</sup>.
10. Количество жителей – 122 чел.

Площадь нормируемых элементов дворовой территории в соответствии с п. 2.3.13 Нормативов градостроительного проектирования Смоленской области:

Площадки	Удельные	Площадь при	Площадь по
----------	----------	-------------	------------

	размеры площадок, м <sup>2</sup> /чел.	численности населения 122 чел., м <sup>2</sup>	проекту планировки, м <sup>2</sup>
Для игр детей дошкольного и младшего школьного возраста	0,7	85,4	88,0
Для отдыха взрослого населения	0,1	12,2	18,0
Для занятий физкультурой	2,0	244,0	123,4*
Для хозяйственных целей и выгула собак	0,3	36,6	48,0

\* в соответствии с примечанием 2 п. 7.5 СП 42.13330.2016 допускается уменьшать площадь площадок для занятий физкультурой не более, чем на 50% при формировании единого физкультурно-оздоровительного комплекса для школьников и взрослых; недостаток площадок для занятий физкультурой компенсируется за счет располагаемого в радиусе обслуживания физкультурно-спортивного центра (Стадион «Спартак», бассейн "Днепр", 3-х зальный спорткорпус ДСО "Урожай" расположенные на улице Дзержинского в г. Смоленске).

Параметры застройки земельного участка для размещения многоквартирного дома в пределах установленных градостроительным регламентом зоны застройки жилыми домами смешанной этажности – Ж4 (зона 3).

1. Площадь зоны – 5455 м<sup>2</sup>.
2. Коэффициент использования территории – 1,7. Максимальная общая площадь квартир, которые можно разместить на территории земельного участка – 9273,5 м<sup>2</sup>. Ориентировочная общая площадь квартир по проекту планировки для многоквартирных домов принимается 5208,9 м<sup>2</sup> (уточняется при проектировании домов).
3. Отступы от границ, совпадающих с красными линиями (для жилых зданий с квартирами в первых этажах) – 6 м.
5. Максимальные выступы частей зданий, строений, сооружений за красную линию не устанавливаются.
6. Этажность – 5 этажей.
7. Минимальная доля озеленения – 1198 м<sup>2</sup>.
8. Минимальное количество машино-мест для хранения индивидуального автотранспорта для планируемого к размещению многоквартирного жилого дома в соответствии со ст. 23 Правил землепользования и застройки г. Смоленска – 65 м/м, из них 33 м/м расположены на территории земельного участка №276, остальные 32 м/м в многоуровневой стоянке на 150 м/м на территории земельного участка №290 (номер по экспликации земельных участков чертежа ПМ-УЧ-1 «Чертеж межевания. М 1:2000» Тома 2.5 Проект межевания территории. Графическая часть).
9. Площадь застройки – 1564,14 м<sup>2</sup>.

10. Количество жителей – 174 чел.

Площадь нормируемых элементов дворовой территории в соответствии с п. 2.3.13 Нормативов градостроительного проектирования Смоленской области:

Площадки	Удельные размеры площадок, м <sup>2</sup> /чел.	Площадь при численности населения 174 чел., м <sup>2</sup>	Площадь по проекту планировки, м <sup>2</sup>
Для игр детей дошкольного и младшего школьного возраста	0,7	121,8	125,4
Для отдыха взрослого населения	0,1	17,4	19,2
Для занятий физкультурой	2,0	348	178,0*
Для хозяйственных целей и выгула собак	0,3	52,2	63,0

\* в соответствии с примечанием 2 п. 7.5 СП 42.13330.2016 допускается уменьшать площадь площадок для занятий физкультурой не более, чем на 50% при формировании единого физкультурно-оздоровительного комплекса для школьников и взрослых; недостаток площадок для занятий физкультурой компенсируется за счет располагаемого в радиусе обслуживания физкультурно-спортивного центра (Стадион «Спартак», бассейн "Днепр", 3-х залный спорткорпус ДСО "Урожай" расположенные на улице Дзержинского в г.Смоленске).

Перечень и расчетные показатели минимальной обеспеченности социально-значимыми объектами повседневного (приближенного) обслуживания для населения планируемых к размещению многоквартирных домов:

Предприятия и учреждения повседневного обслуживания	Количество для планируемых домов	Примечания
Дошкольные организации	25 мест	Планируемая дошкольная образовательная организация в границах территории проекта планировки (зона №2)
Общеобразовательные учреждения	42 мест	Существующее в смежных кварталах в радиусе доступности
Продовольственные магазины	46,8 м <sup>2</sup>	Существующие в границах территории проекта планировки и в смежных кварталах
Непродовольственные магазины товаров первой необходимости	84,2 м <sup>2</sup>	Существующие в границах территории проекта планировки и в смежных кварталах
Аптечный пункт	1 объект	Существующие в границах территории проекта планировки и в смежных кварталах
Отделение банка	1 объект	Существующие в границах территории проекта планировки и в смежных кварталах
Отделение связи	1 объект	Существующие в границах территории проекта планировки и в смежных кварталах
Предприятия бытового обслуживания (мастерские, парикмахерские и т. п.)	1 место	Существующие в границах территории проекта планировки и в смежных кварталах

Приемный пункт прачечной, химчистки	1 объект	Существующие в границах территории проекта планировки и в смежных кварталах
Учреждения культуры	23,4 м <sup>2</sup>	Существующие в смежных кварталах
Закрытые спортивные сооружения	14,0 м <sup>2</sup>	Существующий в смежном квартале
Пункт охраны порядка	10 м <sup>2</sup>	Существующий в смежном квартале

Параметры застройки земельного участка для планируемой дошкольной образовательной организации на 40 мест в пределах установленных градостроительным регламентом зоны застройки индивидуальными жилыми домами коттеджного типа и жилыми домами блокированного типа – Ж1 (*зона 4*).

1. Площадь зоны – 1734 м<sup>2</sup>.
2. Минимальная площадь земельного участка допускается не менее суммы площади, занимаемой существующим или размещаемым на его территории объектом капитального строительства, и требуемых в соответствии с настоящими Правилами площади озелененных территорий, площади для размещения машино-мест, проездов и иных необходимых вспомогательных объектов, предназначенных для его обслуживания и эксплуатации в соответствии с настоящими Правилами, СанПиН, местными нормативами градостроительного проектирования и техническими регламентами.
3. Предельное максимальное значение коэффициента использования территории: не устанавливается.
4. Минимальные отступы зданий, строений, сооружений от границ земельных участков без окон: на расстоянии, обеспечивающем нормативную инсоляцию и освещенность объектов капитального строительства на сопряженных земельных участках; с окнами: на расстоянии, обеспечивающем нормативную инсоляцию и освещенность объектов капитального строительства, расположенных в границах земельного участка и сопряженных земельных участках.
5. Расстояние от учреждений образования и воспитания до красных линий улиц – 15 м.
6. Максимальные выступы частей зданий, строений, сооружений за красную линию не устанавливаются.
7. Максимальное количество этажей надземной части зданий, строений, сооружений на территории земельных участков не устанавливается.
8. Максимальная высота зданий, строений, сооружений на территории земельных участков не устанавливается.
9. Максимальный класс опасности (по санитарной классификации) объектов капитального строительства, размещаемых на территории земельных участков, - не



устанавливается.

10. Минимальная доля озелененной территории земельных участков: 50% территории земельного участка. Расчетная доля озеленения – 994 м<sup>2</sup>.

11. Минимальное количество машино-мест для хранения индивидуального автотранспорта на территории земельных участков: не допускается.

12. Минимальное количество мест на погрузочно-разгрузочных площадках на территории земельных участков: одно место для объектов общей площадью от 100 м<sup>2</sup> до 1500 м<sup>2</sup> и плюс одно место на каждые дополнительные 1500 м<sup>2</sup> общей площади объектов.

Параметры застройки земельного участка для размещения сквера в пределах установленных градостроительным регламентом зоны рекреационно-природных территорий – Р1 (зона 5).

Площадь зоны – 2700 м<sup>2</sup>.

В соответствии с п. 4 ст. 36 Градостроительного кодекса РФ действие градостроительного регламента не распространяется на земельные участки в границах территорий общего пользования.

Параметры застройки земельного участка для размещения многоуровневой стоянки в пределах установленных градостроительным регламентом зоны застройки жилыми домами смешанной этажности – Ж4 (зона 6).

1. Площадь зоны – 1532 м<sup>2</sup>.

2. Предельные размеры земельного участка не устанавливаются.

3. Минимальные отступы зданий, строений, сооружений от границ земельных участков без окон: на расстоянии, обеспечивающем нормативную инсоляцию и освещенность объектов капитального строительства на сопряженных земельных участках; с окнами: на расстоянии, обеспечивающем нормативную инсоляцию и освещенность объектов капитального строительства, расположенных в границах земельного участка и сопряженных земельных участках.

4. Максимальное количество этажей надземной части зданий, строений не устанавливается.

5. Максимальная высота зданий, строений, сооружений на территории земельных участков не устанавливается.

6. Максимальный класс опасности (по санитарной классификации) объектов капитального строительства, размещаемых на территории земельных участков, - V.

7. Минимальная доля озелененной территории земельных участков: не устанавливается.

#### **1.4 Красные линии и линии регулирования застройки**

Красные линии обязательны для соблюдения всеми субъектами градостроительной деятельности, участвующими в процессе проектирования и последующего освоения территории. Соблюдение красных линий также обязательно при последующем межевании и подготовке градостроительных планов земельных участков.

Красные линии улиц и проездов назначены проектом планировки в соответствии со схемой транспортного обслуживания. Расстояние между красными линиями определялись согласно категорий каждой из существующих улиц в соответствии с СП 42.13330 «СНиП 2.07.01-89\* Градостроительство. Планировка и застройка городских и сельских поселений» (см. том 2 ППТ-УЧ-Гр, лист 1 «План красных линий (основной чертёж)»).

Разбивочный чертеж красных линий выполнен на топографической основе в М 1:1000, в системе координат МСК-67. Координаты поворотных точек красных линий приведены на чертеже в форме ведомости (см. том 2 ППТ-УЧ-Гр лист 2 «Разбивочный чертеж красных линий. М 1:2000», а также Приложение 1 «Ведомость координат красных линий»).

#### **1.5 Территории объектов культурного наследия**

В соответствии с письмом Департамента Смоленской области по культуре и туризму от 02.07.2019 №346/19 на территории квартала расположен объект культурного наследия (памятник истории и культуры) народов Российской Федерации регионального значения «Общественное здание (народный дом)», 1908 г. (Смоленская область, город Смоленск, ул. Большая Краснофлотская, д. 21). Объекты культурного наследия (памятники истории и культуры) народов Российской Федерации федерального значения, включенные в единый государственный реестр объектов культурного наследия (памятников истории и культуры) народов Российской Федерации, выявленные объекты культурного наследия на указанной территории отсутствуют (не зарегистрированы).

Территория указанного квартала расположена:

1) в соответствии с проектом охранных зон и зон регулирования застройки памятников истории и культуры г. Смоленска (утвержден решением Смоленского облисполкома от 03.09.82 №528), историко-архитектурным и историко-археологическим

опорным планом г. Смоленска (утвержден решением Смоленской областной Думы от 31.10.96 №171) частично в границах:

- территории объекта культурного наследия (памятника истории и культуры) народов Российской Федерации федерального значения «Культурный слой города», включенного в единый государственный реестр объектов культурного наследия (памятников истории и культуры) народов Российской Федерации;

- охранной зоны и заповедного района ц. Михаила Архангела (объекта культурного наследия (памятника истории и культуры) народов Российской Федерации регионального значения «Церковь Михаила Архангела (Свирская), 1195 г. и колокольня, XVII в.»);

- зоны рекомендуемых предельных уровней застройки – до 6м и до 10м;

- зоны охраняемого природного ландшафта.

2) согласно постановлению Администрации Смоленской области от 24.04.2009 №253 «Об утверждении границ зон охраны объектов культурного наследия (памятников истории и культуры), градостроительных регламентов и режимов использования их земель, расположенных на территории бывшей Свирской слободы города Смоленска, ограниченной улицами Дзержинского, Нахимова, Багратиона и линией левого берега реки Днепр» на рассматриваемой территории расположены:

- охранная зона объекта культурного наследия регионального значения «Общественное здание (народный дом), 1908г.»

- зоны регулирования застройки и хозяйственной деятельности объектов культурного наследия, в пределах которых установлены режимы 2.1, 2.2, 2.3, 2.4 (Приложение N 2 к постановлению Администрации Смоленской области от 29.04.2009 N 253);

- зона охраняемого природного ландшафта объектов культурного наследия.

## 2. ПОЛОЖЕНИЕ О ХАРАКТЕРИСТИКАХ РАЗВИТИЯ СИСТЕМ СОЦИАЛЬНОГО, ТРАНСПОРТНОГО ОБСЛУЖИВАНИЯ И ИНЖЕНЕРНО-ТЕХНИЧЕСКОГО ОБЕСПЕЧЕНИЯ, НЕОБХОДИМЫХ ДЛЯ РАЗВИТИЯ ТЕРРИТОРИИ

### 2.1 Характеристика развития системы социального обслуживания

Основная задача проекта планировки в области бытового обслуживания населения состоит в наращивании емкостей предприятий и равномерности их распределения по территории жилых зон города.

Проект планировки рекомендует для расширения сети использовать нежилые помещения, встроенные в жилые дома, отдельно стоящие объекты и включение предприятий бытового обслуживания в состав торговых и торгово-развлекательных комплексов.

Расчет учреждений и предприятий культурно-бытового обслуживания выполнен в соответствии со СП 42.13330.2016.

Проектом приводится расчет объектов только микрорайонного значения (для повседневного обслуживания). Радиусы обслуживания указаны на чертежах утверждаемой части проекта планировки территории.

Расчет учреждений, организаций и предприятий микрорайонного значения

Таблица 3

Учреждения, предприятия, сооружения, единицы измерения	Рекомендуемая обеспеченность на 1000 жителей	Размещение	Радиус обслуживания, м	Количество на планируемой территории при численности населения 3978 чел.
Дошкольные организации, место	45-53	Отдельно стоящие, пристроенные (вместимостью не более 100 мест – общего типа, а также малокомплектные дошкольные учреждения с разновозрастными группами – не более 45 мест), совмещенные с начальной школой (общей вместимостью не более 200 мест)	300	211
Общеобразователь	90	Начальная школа,	500	358

ьные учреждения, место		начальная школа – детский сад, начальная школа в составе полной школы в микрорайоне. Школы с углубленным изучением отдельных предметов, гимназии, лицеем (с 8 или 10 класса) – в жилом районе		
Предприятия торговли, м <sup>2</sup> торговой площади, в том числе:	100	Отдельно стоящие, встроенные, встроено- пристроенные	500	398
продовольственн ыми товарами	70			278
непродовольствен ными товарами	30			120
Предприятия общественного питания, место	8	То же	500	32
Предприятия бытового обслуживания, рабочее место	2	Встроенные, встроено- пристроенные	500	8
Аптеки, объект	1 на 20 тыс. жителей	Отдельно стоящие, встроенные	500	1
Отделения связи, объект	IV-V группы – до 9 тыс. жите- лей, III группы – до 18 - " - , II группы – 20- 25 - " -	По заданию на проектирование	500	1
Филиалы банков, операционное место	1 место на 2-3 тыс. человек		500	1
Жилищно-эксп- луатационные службы, объект	1 на 20 тыс. человек	Отдельно стоящие, встроенные	750	1
Помещения для досуга и любительской деятельности, м <sup>2</sup> нормируемой площади	50	Встроенные	750	199
Помещения для физкультурно- оздоровительных занятий населения, м <sup>2</sup> площади пола	30 (с восполнением до 70-80 за счет использования спортивных залов школ во внеурочное	Отдельно стоящие, встроенные (до 150 м <sup>2</sup> )	500	119

	время)			
Опорный пункт охраны порядка, м <sup>2</sup> нормируемой площади	10	Встроенные	750	40

В соответствии с письмом Управления образования и молодежной политики Администрации города Смоленска от 12.07.2019 №15/1906-исх в границах проекта планировки расположен МБДОУ «ДС №23 «Огонек» на 170 мест. Также в границах территории проекта планировки предусматривается размещение дошкольной образовательной организации на 40 мест. Следовательно, с учетом планируемых мероприятий по развитию социальной инфраструктуры мест в дошкольных организациях достаточно.

## 2.2 Характеристика развития системы транспортного обслуживания

### 2.2.1 Транспортное обслуживание

На территории квартала существует улично-дорожная сеть, подлежащая реконструкции для приведения в соответствие с действующей на данный момент нормативной документацией. Планируемые характеристики объектов улично-дорожной сети приведены в разделе «Планируемые характеристики развития территории» настоящего проекта планировки территории.

Въезд на территорию квартала осуществляется по улице Нахимова, улице Багратиона, 1 –й Краснофлотский пер., улицы Большая Краснофлотская.

Возле объектов общественно-делового назначения предусматриваются открытые гостевые стоянки легкового автотранспорта.

Радиус закругления края проезжей части разные - 6,0 м, 8 м, 12 м.

Ширина проезжей части проездов – 3,5 - 21 м. Проезды в проектируемом квартале, предусматриваются как правило сквозными. Тупиковые проезды обеспечиваются разворотными площадками размером 15 х 15 м. Использование разворотных площадок для стоянки автомобилей не допускается.

### 2.2.2 Протяженность улично-дорожной сети в границах проектирования

*Протяженность улично-дорожной сети в границах проекта планировки*

*Таблица 5*

№ п/п	Наименование показателей	Ед. изм.	Современное состояние	Проектное решение
-------	--------------------------	----------	-----------------------	-------------------

	<b>Протяженность улично-дорожной сети, в том числе:</b>	<b>км</b>	<b>7,7</b>	<b>7,7</b>
1	магистральные улицы общегородского значения	км	0,2	0,2
2	магистральные улицы районного значения	км	0,4	0,4
3	улицы и дороги местного значения	км	2,5	2,5
2.1	улицы в зонах жилой застройки	км	2,5	2,5
3	проезды	км	4,6	4,6

### 2.2.3 Обеспечение стоянками для хранения автомобилей

Таблица 7

№п/п	Наименование	Существующее состояние	Планируемое состояние
1	Количество легковых автомобилей для индивидуального пользования (всего для жителей квартала)	1015	1472
1.1	Количество легковых автомобилей владельцев индивидуальных и блокированных жилых домов	322	322
1.2	Количество легковых автомобилей жителей многоквартирных домов; машино-места для них размещаются:	693	1150
1.2.1	- на придомовой территории в границах земельных участков многоквартирных домов	436	679
1.2.2	- вне границ земельных участков многоквартирных домов, в том числе:	257	471
1.2.2.1	- гаражи ГСК «Авангард»	26	26
1.2.2.2	- отдельно стоящие индивидуальные гаражи	8	8
1.2.2.3	- наземные стоянки	110	192
1.2.2.4	- многоэтажные стоянки	-	150
1.2.2.5	- машино-места за пределами квартала в радиусе доступности, в т.ч. в зоне «Т1»	113*	95*

\*данные машино-места предусматриваются в территориальной зоне Т1 Правил землепользования и застройки в радиусе пешеходной доступности не более 1000 м

Мест для постоянного хранения автотранспорта достаточно, в том числе для жителей существующих жилых домов и планируемых к размещению жилых домов.

Минимальное количество машино-мест, предназначенных для учреждений, организаций и предприятий располагается в границах земельных участков и рассчитывается в соответствии с градостроительным законодательством.

## 2.3 Характеристика развития систем инженерно-технического обеспечения

### 2.3.1 Водоснабжение

Территория квартала обеспечивается централизованной системой водоснабжения. Водоснабжение на хозяйственно-питьевые и противопожарные нужды предусматривается от существующих городских водопроводных сетей.

Источником наружных сетей водопровода для проектируемых многоквартирных домов является проектируемая кольцевая сеть водопровода, зона планируемого размещения которой разрабатывается в составе документации по планировке территории на линейный объект.

Планируемое хозяйственно-питьевое водопотребление в застройке квартала составляет 2660 м<sup>3</sup>/сут.

Наружное пожаротушение предусматривается от пожарных гидрантов.

Протяженность существующих сетей водоснабжения – 9,8 км.

Протяженность планируемых сетей водоснабжения – 0,3 км.

### 2.3.2 Водоотведение

Территория проекта планировки обеспечивается центральной канализацией.

Водоотведение на территории проектируемого квартала обеспечивается сетями хозяйственно-бытовой канализации и ливневой канализации, расположенными на территории квартала.

Водоотведение бытовых сточных вод принимается равным удельному среднесуточному водопотреблению без учета расхода воды на полив территории и зеленых насаждений.

Протяженность существующих сетей канализации – 6,1 км.

### *Дождевые стоки*

Организация рельефа территории запроектирована в увязке с прилегающей территорией, с учетом выполнения нормального отвода атмосферных вод и существующей высотной привязки жилых домов.

Отвод атмосферных и талых вод от зданий осуществляется по спланированной поверхности со сбором воды и отводом ее по лоткам проезжей части улиц и проездов на пониженные участки местности.



Для предотвращения размывания грунта на выпусках на рельеф предусматриваются площадки, вымощенные камнем, булыжником и т.п., а также предусматривается расчленение потока на выпуске с помощью бордюрного камня.

Проектом предусматривается два варианта прохождения трассы дождевой канализации. Выбор варианта прохождения предусматривается при рабочем проектировании. Данные инженерные сети отражены на чертеже ППТ-УЧ-3.

Протяженность существующих сетей дождевой канализации – 0,6 км.

Протяженность планируемых сетей дождевой канализации (вариант 1) – 0,4 км.

Протяженность планируемых сетей дождевой канализации (вариант 2) – 0,3 км.

### 2.3.3 Теплоснабжение

Проектируемая территория обеспечивается централизованной системой теплоснабжения.

Расход тепловой энергии равен 12924393 кДж/°С·сут.

Протяженность существующих сетей теплотрассы - 1,8 км.

### 2.3.4 Газоснабжение

Проектируемая территория квартала обеспечена существующими системами газоснабжения.

Протяженность существующих сетей газоснабжения - 13,9 км.

Протяженность планируемых сетей газоснабжения – 0,01 км.

### 2.3.5 Электроснабжение

Электроснабжение проектируемой территории осуществляется от существующей электрической подстанции.

Протяженность существующих сетей электроснабжения – 13,4 км.

Протяженность планируемых сетей электроснабжения – 0,5 км.

Укрупненные показатели расхода электроэнергии коммунально-бытовых потребителей и годового числа часов использования максимума электрической нагрузки:

Таблица 7

Удельный расход электроэнергии, кВт·ч/чел. в год	Расход электроэнергии, кВт·ч в год при численности населения 4013 чел.	Годовое число часов использования максимума электрической нагрузки
2620	8900140	5450

Примечания:

1. Приведенные укрупненные показатели предусматривают электропотребление жилыми и общественными зданиями, предприятиями коммунально-бытового обслуживания, объектами транспортного обслуживания, наружным освещением.

2. Приведенные данные не учитывают применения в жилых зданиях кондиционирования, электроотопления и электроводонагрева.

3. Годовое число часов использования максимума электрической нагрузки приведено к шинам 10 (6) кВ ЦП.

### 2.3.6 Связь и информатизация

Радиотрансляция и телевидение застройки выполняется приемниками эфирного и спутникового вещания.

Присоединение планируемых многоквартирных жилых домов к телефонной сети, системе цифрового телевидения и сети интернет предусматривается от существующего телефонного колодца ПАО «Ростелеком», расположенного по ул. Рыленкова.

Для проектируемой территории необходимо выполнить строительство узлов мультимедийной системы доступа.

Протяженность существующих сетей связи – 5,2 км.

### **3. ПОЛОЖЕНИЕ ОБ ОЧЕРЕДНОСТИ ПЛАНИРУЕМОГО РАЗВИТИЯ ТЕРРИТОРИИ**

Проектом предусматривается развитие территории в 1 этап.

УТВЕРЖДЕНА  
постановлением Администрации  
города Смоленска  
(приложение № 3)  
от 25.08.2021 № 2181-а/рм

Текстовая часть проекта межевания территории

## **ВВЕДЕНИЕ**

Настоящие проектные материалы разработаны по техническому заданию Администрации г. Смоленска Смоленской области по постановлению Администрации города Смоленска от 07.02.2019 №292-адм «О решении о подготовке проекта планировки и проекта межевания территории в границах 1-го Краснофлотского переуллка – улицы Больничной – улицы Большая Краснофлотская – улицы Пионерской – по границе территориальной зоны Р1 – улицы Нахимова в городе Смоленске площадью 45 га».

Проект планировки и межевания застроенных территорий г. Смоленска разработан на топографической съемке М 1:500, выполненной отделом геодезических изысканий ООО "Многофункциональный центр «Бюро инвентаризации, оценки и межевания» в 2019 г., а также с использованием планшетов М 1:500 Управления архитектуры и градостроительства г. Смоленска.

# **1. ЦЕЛИ И ЗАДАЧИ ПРОЕКТА МЕЖЕВАНИЯ**

Подготовка проекта межевания территории осуществляется для:

1) определения местоположения границ образуемых и изменяемых земельных участков;

2) установления, изменения, отмены красных линий для застроенных территорий, в границах которых не планируется размещение новых объектов капитального строительства, а также для установления, изменения, отмены красных линий в связи с образованием и (или) изменением земельного участка, расположенного в границах территории, применительно к которой не предусматривается осуществление деятельности по комплексному и устойчивому развитию территории, при условии, что такие установление, изменение, отмена влекут за собой исключительно изменение границ территории общего пользования.

## 2. ПЕРЕЧЕНЬ И СВЕДЕНИЯ О ПЛОЩАДИ ОБРАЗУЕМЫХ ЗЕМЕЛЬНЫХ УЧАСТКОВ, В ТОМ ЧИСЛЕ ВОЗМОЖНЫЕ СПОСОБЫ ИХ ОБРАЗОВАНИЯ

Условный номер земельного участка	Вид разрешённого использования по проекту планировки в соответствии с Приложением к приказу Министерства экономического развития РФ от 1 сентября 2014 г. N 540	Располагаемый в границах участка объект	Площадь участка	Кадастровый квартал	Способ образования	Категория земли
3	Для индивидуального жилищного строительства (2.1)	Индивидуальный жилой дом	688	67:27:0020205	Образование из земель, государственная собственность на которые не разграничена	Земли населенных пунктов
4	Для индивидуального жилищного строительства (2.1)	Индивидуальный жилой дом	820	67:27:0020205	Образование из земель, государственная собственность на которые не разграничена	Земли населенных пунктов
5	Для индивидуального жилищного строительства (2.1)	Индивидуальный жилой дом	613	67:27:0020205	Образование из земель, государственная собственность на которые не разграничена	Земли населенных пунктов
8	Блокированная жилая застройка (2.3)	Блокированный жилой дом	710	67:27:0020205	Образование путем перераспределения земельного участка с кадастровым номером 67:27:0020205:45 и земель, государственная собственность на которые не разграничена	Земли населенных пунктов
16	Для индивидуального жилищного строительства (2.1)	Индивидуальный жилой дом	1941	67:27:0020205	Образование из земель, государственная собственность на которые не разграничена	Земли населенных пунктов
18	Улично-дорожная сеть (12.0.1)	Проезд	177	67:27:0020205, 67:27:0020206	Образование из земель, государственная собственность на которые не разграничена	Земли населенных пунктов

19	Для индивидуального жилищного строительства (2.1)	Индивидуальный жилой дом	860	67:27:002020206	Образование из земель, государственная собственность на которые не разграничена	Земли населенных пунктов
21	Улично-дорожная сеть (12.0.1)	Элементы озеленения	479	67:27:002020206, 67:27:002020207	Образование из земель, государственная собственность на которые не разграничена	Земли населенных пунктов
23	Для индивидуального жилищного строительства (2.1)	Индивидуальный жилой дом	1075	67:27:002020206	Образование из земель, государственная собственность на которые не разграничена	Земли населенных пунктов
26	Для индивидуального жилищного строительства (2.1)	Индивидуальный жилой дом	755	67:27:002020207	Образование путем перераспределения земельного участка с кадастровым номером 67:27:0020207:17 и земель, государственная собственность на которые не разграничена	Земли населенных пунктов
33	Для индивидуального жилищного строительства (2.1)	Индивидуальный жилой дом	612	67:27:002020207	Образование путем перераспределения земельного участка с кадастровым номером 67:27:0020207:23 и земель, государственная собственность на которые не разграничена	Земли населенных пунктов
39	Улично-дорожная сеть (12.0.1)	Элементы озеленения	1613	67:27:002020207	Образование из земель, государственная собственность на которые не разграничена	Земли населенных пунктов
44	Для индивидуального жилищного строительства (2.1)	Индивидуальный жилой дом	1801	67:27:0020216	Образование из земель, государственная собственность на которые не разграничена	Земли населенных пунктов
45	Бытовое обслуживание (3.3)	-	1200	67:27:0020216	Образование путем перераспределения земельного участка с кадастровым номером 67:27:0020216:62 и земель, государственная собственность на которые не разграничена	Земли населенных пунктов
50	Для индивидуального жилищного строительства	Индивидуальный жилой дом	1132	67:27:0020216	Образование путем перераспределения земельного участка с кадастровым номером 67:27:0020216:62 и земель, государственная собственность на которые не разграничена	Земли населенных пунктов



	(2.1)					номером 67:27:0020216:19 и земель, государственная собственность на которые не разграничена	пунктов
52	Для индивидуального жилищного строительства (2.1)	Индивидуальный жилой дом	924	67:27:0020216	Образование из земель, государственная собственность на которые не разграничена	Земли населенных пунктов	
54	Для индивидуального жилищного строительства (2.1)	Индивидуальный жилой дом	1062	67:27:0020216	Образование путем перераспределения земельного участка с кадастровым номером 67:27:0020216:15 и земель, государственная собственность на которые не разграничена	Земли населенных пунктов	
55	Для индивидуального жилищного строительства (2.1)	Индивидуальный жилой дом	717	67:27:0020216	Образование из земель, государственная собственность на которые не разграничена	Земли населенных пунктов	
57	Для индивидуального жилищного строительства (2.1)	Индивидуальный жилой дом	931	67:27:0020216	Образование из земель, государственная собственность на которые не разграничена	Земли населенных пунктов	
58	Для индивидуального жилищного строительства (2.1)	Индивидуальный жилой дом	1001	67:27:0020216	Образование из земель, государственная собственность на которые не разграничена	Земли населенных пунктов	
62	Для индивидуального жилищного строительства (2.1)	Индивидуальный жилой дом	889	67:27:0020216	Образование из земель, государственная собственность на которые не разграничена	Земли населенных пунктов	
82	Для индивидуального жилищного строительства (2.1)	Индивидуальный жилой дом	1509	67:27:0020216	Образование путем объединения земельных участков с кадастровыми номерами 67:27:0020216:35 и 67:27:0020216:217	Земли населенных пунктов	
83	Для индивидуального жилищного строительства (2.1)	Индивидуальный жилой дом	1301	67:27:0020216	Образование путем объединения земельных участков с кадастровыми номерами 67:27:0020216:34 и 67:27:0020216:219	Земли населенных пунктов	
84	Для индивидуального жилищного строительства (2.1)	Индивидуальный жилой дом	1421	67:27:0020216	Образование путем объединения земельных участков с кадастровыми номерами 67:27:0020216:34 и 67:27:0020216:219	Земли населенных пунктов	

	жилищного строительства (2.1)	жилой дом			земельных участков с кадастровыми номерами 67:27:0020216:216, 67:27:0020216:33, 67:27:0020216:218	населенных пунктов
86	Для индивидуального жилищного строительства (2.1)	Индивидуальный жилой дом	977	67:27:0020216	Образование путем объединения земельных участков с кадастровыми номерами 67:27:0020216:31, 67:27:0020216:56, 67:27:0020216:55	Земли населенных пунктов
99	Среднеэтажная жилая застройка (2.5)	Многоквартирный жилой дом	2971	67:27:0020215	Образование путем перераспределения земельного участка с кадастровым номером 67:27:0020215:16 и земель, государственная собственность на которые не разграничена	Земли населенных пунктов
101	Улично-дорожная сеть (12.0.1)	Трогуар	236	67:27:0020215	Образование из земель, государственная собственность на которые не разграничена	Земли населенных пунктов
102	Улично-дорожная сеть (12.0.1)	Проезд	440	67:27:0020215	Образование из земель, государственная собственность на которые не разграничена	Земли населенных пунктов
105	Среднеэтажная жилая застройка (2.5)	Многоквартирный жилой дом	3790	67:27:0020215	Образование путем перераспределения земельного участка с кадастровым номером 67:27:0020215:147 и земель, государственная собственность на которые не разграничена	Земли населенных пунктов
108	Благоустройство территории (12.0.2)	Элементы озеленения	620	67:27:0020215	Образование из земель, государственная собственность на которые не разграничена	Земли населенных пунктов
109	Для индивидуального жилищного строительства (2.1)	Индивидуальный жилой дом	1800	67:27:0020215	Образование путем перераспределения земельного участка с кадастровым номером 67:27:0020215:18 и земель, государственная собственность на которые не разграничена	Земли населенных пунктов
111	Запас (12.3)	Отсутствие	451	67:27:0020215	Образование из земель,	Земли

113	Малозатяжная многоквартирная жилая застройка (2.1.1)	Многоквартирный жилой дом	3177	67:27:0020215, 67:27:0020231	Уточнение границ земельного участка с кадастровым номером 67:27:0000000:2201	Земли населенных пунктов
114	Для индивидуального жилищного строительства (2.1)	Индивидуальный жилой дом	1539	67:27:0020215, 67:27:0020231	Перераспределение земельных участков с кадастровыми номерами 67:27:0000000:2201 и 67:27:0020231:17	Земли населенных пунктов
117	Запас (12.3)	Отсутствие хозяйственной детальности	346	67:27:0020231	Образование из земель, государственная собственность на которые не разграничена	Земли населенных пунктов
120*	Среднезатяжная жилая застройка (2.5)	Многоквартирный жилой дом	3665	67:27:0020231	Образование путем раздела земельного участка с кадастровым номером 67:27:0020231:26	Земли населенных пунктов
275*	Среднезатяжная жилая застройка (2.5)	Многоквартирный жилой дом	4553	67:27:0020231	Образование путем раздела земельного участка с кадастровым номером 67:27:0020231:26	Земли населенных пунктов
276*	Среднезатяжная жилая застройка (2.5)	Многоквартирный жилой дом	5455	67:27:0020231	Образование путем раздела земельного участка с кадастровым номером 67:27:0020231:26	Земли населенных пунктов
127	Для индивидуального жилищного строительства (2.1)	Индивидуальный жилой дом	1229	67:27:0020231	Образование путем объединения земельных участков с кадастровыми номерами 67:27:0020231:276, 67:27:0020231:3	Земли населенных пунктов
131	Благоустройство территории (12.0.2)	Элементы озеленения, тротуар	469	67:27:0020231	Образование из земель, государственная собственность на которые не разграничена	Земли населенных пунктов
132	Для индивидуального жилищного строительства (2.1)	Индивидуальный жилой дом	538	67:27:0020228	Образование путем перераспределения земельного участка с кадастровым номером 67:27:0020228:28 и земель, государственная собственность на которые не разграничена	Земли населенных пунктов

133	Благоустройство территории (12.0.2)	Элементы озеленения	6211	67:27:0020216	Образование из земель, государственная собственность на которые не разграничена	Земли населенных пунктов
134	Благоустройство территории (12.0.2)	Элементы озеленения	9274	67:27:0020216, 67:27:0020227	Образование из земель, государственная собственность на которые не разграничена	Земли населенных пунктов
143	Блокированная жилая застройка (2.3)	Блокированный жилой дом	1075	67:27:0020228	Образование из земель, государственная собственность на которые не разграничена	Земли населенных пунктов
149	Для индивидуального жилищного строительства (2.1)	Индивидуальный жилой дом	655	67:27:0020228	Образование из земель, государственная собственность на которые не разграничена	Земли населенных пунктов
153	Для индивидуального жилищного строительства (2.1)	Индивидуальный жилой дом	884	67:27:0020228	Образование путем перераспределения земельного участка с кадастровым номером 67:27:0020228:25 и земель, государственная собственность на которые не разграничена	Земли населенных пунктов
155	Магазины (4.4)	Магазин	636	67:27:0020228	Образование путем объединения земельных участков с кадастровыми номерами 67:27:0020228:22, 67:27:0020228:23, 67:27:0020228:143	Земли населенных пунктов
160	Для индивидуального жилищного строительства (2.1)	Индивидуальный жилой дом	864	67:27:0020227	Образование путем перераспределения земельного участка с кадастровым номером 67:27:0020227:831 и земель, государственная собственность на которые не разграничена	Земли населенных пунктов
169	Для индивидуального жилищного строительства (2.1)	Индивидуальный жилой дом	459	67:27:0020217	Образование из земель, государственная собственность на которые не разграничена	Земли населенных пунктов
173	Для индивидуального жилищного строительства (2.1)	Индивидуальный жилой дом	735	67:27:0020217	Образование из земель, государственная собственность на которые не разграничена	Земли населенных пунктов

174	Для индивидуального жилищного строительства (2.1)	Индивидуальный жилой дом	738	67:27:0020217	Образование из земель, государственная собственность на которые не разграничена	Земли населенных пунктов
175	Для индивидуального жилищного строительства (2.1)	Индивидуальный жилой дом	1542	67:27:0020217	Образование из земель, государственная собственность на которые не разграничена	Земли населенных пунктов
177	Для индивидуального жилищного строительства (2.1)	Индивидуальный жилой дом	544	67:27:0020217	Образование из земель, государственная собственность на которые не разграничена	Земли населенных пунктов
180	Для индивидуального жилищного строительства (2.1)	Индивидуальный жилой дом	1417	67:27:0020217	Образование путем перераспределения земельного участка с кадастровым номером 67:27:0020217:25 и земель, государственная собственность на которые не разграничена	Земли населенных пунктов
182	Для индивидуального жилищного строительства (2.1)	Индивидуальный жилой дом	1378	67:27:0020217	Образование из земель, государственная собственность на которые не разграничена	Земли населенных пунктов
184	Для индивидуального жилищного строительства (2.1)	Индивидуальный жилой дом	879	67:27:0020217	Образование из земель, государственная собственность на которые не разграничена	Земли населенных пунктов
188	Для индивидуального жилищного строительства (2.1)	Индивидуальный жилой дом	656	67:27:0020217	Образование из земель, государственная собственность на которые не разграничена	Земли населенных пунктов
189	Запас (12.3)	Отсутствие хозяйственной детальности	143	67:27:0020216	Образование из земель, государственная собственность на которые не разграничена	Земли населенных пунктов
190	Запас (12.3)	Отсутствие хозяйственной детальности	69	67:27:0020206	Образование из земель, государственная собственность на которые не разграничена	Земли населенных пунктов
191	Коммунальное обслуживание (3.1)	Объекты коммунальной инфраструктуры	16	67:27:0020205	Образование из земель, государственная собственность на которые не разграничена	Земли населенных пунктов

192	Улично-дорожная сеть (12.0.1)	Проезд	59	67:27:0020216	Образование из земель, государственная собственность на которые не разграничена	Земли населенных пунктов
193	Благоустройство территории (12.0.2)	Элементы озеленения	355	67:27:0020216	Образование из земель, государственная собственность на которые не разграничена	Земли населенных пунктов
194	Улично-дорожная сеть (12.0.1)	Проезд	140	67:27:0020216	Образование из земель, государственная собственность на которые не разграничена	Земли населенных пунктов
195	Среднеэтажная жилая застройка (2.5)	Многоквартирный жилой дом	1550	67:27:0020229	Образование путем перераспределения земельного участка с кадастровым номером 67:27:0020229:11 и земель, государственная собственность на которые не разграничена	Земли населенных пунктов
196	Среднеэтажная жилая застройка (2.5)	Многоквартирный жилой дом	1778	67:27:0020229	Образование путем перераспределения земельного участка с кадастровым номером 67:27:0020229:10 и земель, государственная собственность на которые не разграничена	Земли населенных пунктов
197	Среднеэтажная жилая застройка (2.5)	Многоквартирный жилой дом	3215	67:27:0020229	Образование путем перераспределения земельного участка с кадастровым номером 67:27:0020229:9 и земель, государственная собственность на которые не разграничена	Земли населенных пунктов
200	Среднеэтажная жилая застройка (2.5)	Многоквартирный жилой дом	2232	67:27:0020229	Образование путем перераспределения земельного участка с кадастровым номером 67:27:0020229:8 и земель, государственная собственность на которые не разграничена	Земли населенных пунктов
201	Среднеэтажная жилая застройка (2.5)	Многоквартирный жилой дом	4499	67:27:0020229	Образование путем перераспределения земельного участка с кадастровым номером 67:27:0020229:20 и земель,	Земли населенных пунктов

203	Среднеэтажная жилая застройка (2.5)	Многоквартирный жилой дом	2319	67:27:00202229	государственная собственность на которые не разграничена Образование путем перераспределения земельного участка с кадастровым номером 67:27:00202229:22 и земель, государственная собственность на которые не разграничена	Земли населенных пунктов
204	Среднеэтажная жилая застройка (2.5)	Многоквартирный жилой дом	2332	67:27:00202229	Образование путем перераспределения земельного участка с кадастровым номером 67:27:00202229:3 и земель, государственная собственность на которые не разграничена	Земли населенных пунктов
205	Среднеэтажная жилая застройка (2.5)	Многоквартирный жилой дом	2606	67:27:00202229	Образование из земель, государственная собственность на которые не разграничена	Земли населенных пунктов
206	Среднеэтажная жилая застройка (2.5)	Многоквартирный жилой дом	1929	67:27:00202229	Образование путем перераспределения земельного участка с кадастровым номером 67:27:00202229:4 и земель, государственная собственность на которые не разграничена	Земли населенных пунктов
207	Улично-дорожная сеть (12.0.1)	Проезд	1197	67:27:00202229	Образование из земель, государственная собственность на которые не разграничена	Земли населенных пунктов
209	Среднеэтажная жилая застройка (2.5)	Многоквартирный жилой дом	3499	67:27:00202229	Образование путем перераспределения земельного участка с кадастровым номером 67:27:00202229:7 и земель, государственная собственность на которые не разграничена	Земли населенных пунктов
210	Среднеэтажная жилая застройка (2.5)	Многоквартирный жилой дом	3995	67:27:00202225	Образование путем перераспределения земельных участков с кадастровыми номерами 67:27:00202225:11, 67:27:00202225:1, 67:27:00202225:2,	Земли населенных пунктов

						67:27:0020225:13, 67:27:0020226:27,67:27:0020226:1 и земель, государственная собственность на которые не разграничена					Земли населенных пунктов
214	Для индивидуального жилищного строительства (2.1)	Индивидуальный жилой дом	1202	67:27:0020225	Образование путем перераспределения земельного участка с кадастровым номером 67:27:0020225:5 и земель, государственная собственность на которые не разграничена						Земли населенных пунктов
215	Для индивидуального жилищного строительства (2.1)	Индивидуальный жилой дом	1556	67:27:0020225	Образование из земель, государственная собственность на которые не разграничена						Земли населенных пунктов
217	Для индивидуального жилищного строительства (2.1)	Индивидуальный жилой дом	955	67:27:0020225, 67:27:0020226	Образование из земель, государственная собственность на которые не разграничена						Земли населенных пунктов
219	Блокированная жилая застройка (2.3)	Блокированный жилой дом	449	67:27:0020226	Образование из земель, государственная собственность на которые не разграничена						Земли населенных пунктов
222	Для индивидуального жилищного строительства (2.1)	Индивидуальный жилой дом	936	67:27:0020226	Образование путем перераспределения земельного участка с кадастровым номером 67:27:0020226:4 и земель, государственная собственность на которые не разграничена						Земли населенных пунктов
224	Многоэтажная жилая застройка (2.6)	Многоквартирный жилой дом	10236	67:27:0020226	Образование путем перераспределения 67:27:0020226:11, 67:27:0020226:12, 67:27:0020226:13, 67:27:0020226:35, 67:27:0020226:30, 67:27:0020226:36, 67:27:0020226:10, 67:27:0020226:9, 67:27:0020226:37, 67:27:0020226:27, 67:27:0020226:1 и земель, государственная собственность на						Земли населенных пунктов



228	Для индивидуального жилищного строительства (2.1)	Индивидуальный жилой дом	1390	67:27:0020226	которые не разграничена Образование из земель, государственная собственность на которые не разграничена	Земли населенных пунктов
237	Для индивидуального жилищного строительства (2.1)	Индивидуальный жилой дом	803	67:27:0020227	Образование из земель, государственная собственность на которые не разграничена	Земли населенных пунктов
238	Для индивидуального жилищного строительства (2.1)	Индивидуальный жилой дом	1311	67:27:0020227	Образование из земель, государственная собственность на которые не разграничена	Земли населенных пунктов
240	Для индивидуального жилищного строительства (2.1)	Индивидуальный жилой дом	741	67:27:0020227	Образование путем перераспределения земельного участка с кадастровым номером 67:27:0020227:2 и земель, государственная собственность на которые не разграничена	Земли населенных пунктов
242	Блокированная жилая застройка (2.3)	Блокированный жилой дом	717	67:27:0020227	Образование путем объединения земельных участков с кадастровыми номерами 67:27:0020227:73 и 67:27:0020227:42	Земли населенных пунктов
243	Для индивидуального жилищного строительства (2.1)	Индивидуальный жилой дом	1930	67:27:0020227	Перераспределение земельного участка с кадастровым номером 67:27:0020227:23 и земель, государственная собственность на которые не разграничена	Земли населенных пунктов
244	Хранения автотранспорта (2.7.1)	Гаражи	1300	67:27:0020227	-	Земли населенных пунктов
245	Среднеэтажная жилая застройка (2.5)	Многоквартирный жилой дом	2951	67:27:0020227	67:27:0020227:24	Земли населенных пунктов
246	Среднеэтажная жилая застройка (2.5)	Многоквартирный жилой дом	2264	67:27:0020227	Образование путем перераспределения земельного участка с кадастровым	Земли населенных пунктов

						номером 67:27:0020227:25, 67:27:0020227:33 и земель, государственная собственность на которые не разграничена	пунктов
247	Запас (12.3)		Отсутствие хозяйственной детальности	77	67:27:0020227	Образование из земель, государственная собственность на которые не разграничена	Земли населенных пунктов
249	Запас (12.3)		Отсутствие хозяйственной детальности	1353	67:27:0020227, 67:27:0020216	Образование из земель, государственная собственность на которые не разграничена	Земли населенных пунктов
250	Улично-дорожная сеть (12.0.1)		Элементы озеленения	321	67:27:0020216	Образование из земель, государственная собственность на которые не разграничена	Земли населенных пунктов
252	Запас (12.3)		Отсутствие хозяйственной детальности	384	67:27:0020226	Образование из земель, государственная собственность на которые не разграничена	Земли населенных пунктов
255	Улично-дорожная сеть (12.0.1)		Проезд	60	67:27:0020226	Образование из земель, государственная собственность на которые не разграничена	Земли населенных пунктов
257	Предоставление коммунальных услуг (3.1.1)	Трансформаторная подстанция		94	67:27:0020229	Образование из земель, государственная собственность на которые не разграничена	Земли населенных пунктов
265	Улично-дорожная сеть (12.0.1)		Проезд	428	67:27:0020229	Образование из земель, государственная собственность на которые не разграничена	Земли населенных пунктов
266	Благоустройство территории (12.0.2)		Трогуар	129	67:27:0020227	Образование из земель, государственная собственность на которые не разграничена	Земли населенных пунктов
269	Историко-культурная деятельность (9.3)	Объект культурного наследия		2206	67:27:0020215	Перераспределение земельного участка с кадастровым номером 67:27:0020215:32 и земель, государственная собственность на	Земли населенных пунктов

271	Благоустройство территории (12.0.2)	Элементы озеленения	1988	67:27:0020227	которые не разграничена Образование из земель, государственная собственность на которые не разграничена	Земли населенных пунктов
272	Благоустройство территории (12.0.2)	Элементы озеленения	23	67:27:0020207	Образование из земель, государственная собственность на которые не разграничена	Земли населенных пунктов
273	Улично-дорожная сеть (12.0.1)	Проезд	60	67:27:0020226	Образование из земель, государственная собственность на которые не разграничена	Земли населенных пунктов
274	Деловое управление (4.1)	Объект общественно-делового назначения	246	67:27:0020227	Уточнение границ земельного участка с кадастровым номером 67:27:0020227:33	Земли населенных пунктов
277	Благоустройство территории (12.0.2)	Элементы озеленения	922	67:27:0020227	Образование из земель, государственная собственность на которые не разграничена	Земли населенных пунктов
278	Улично-дорожная сеть (12.0.1)	Проезд	547	67:27:0020227	Раздел земельного участка с кадастровым номером 67:27:0020225:12	Земли населенных пунктов
279	Хранение автотранспорта (2.7.1)	Гараж	455	67:27:0020231	Образование из земель, государственная собственность на которые не разграничена	Земли населенных пунктов
280	Улично-дорожная сеть (12.0.1)	Проезд	170	67:27:0020215	Образование из земель, государственная собственность на которые не разграничена	Земли населенных пунктов
282	Улично-дорожная сеть (12.0.1)	Проезд	171	67:27:0020231	Образование из земель, государственная собственность на которые не разграничена	Земли населенных пунктов
283	Благоустройство территории (12.0.2)	Элементы озеленения	536	67:27:0020227, 67:27:0020228	Образование из земель, государственная собственность на которые не разграничена	Земли населенных пунктов

284	Улично-дорожная сеть (12.0.1)	Проезд	303	67:27:0020227, 67:27:0020228	Образование из земель, государственная собственность на которые не разграничена	Земли населенных пунктов
285	Благоустройство территории (12.0.2)	Элементы озеленения	418	67:27:0020217	Образование из земель, государственная собственность на которые не разграничена	Земли населенных пунктов
286	Благоустройство территории (12.0.2)	Элементы озеленения	3668	67:27:0020227	Образование из земель, государственная собственность на которые не разграничена	Земли населенных пунктов
287	Благоустройство территории (12.0.2)	Элементы озеленения	7423	67:27:0020227	Образование из земель, государственная собственность на которые не разграничена	Земли населенных пунктов
288	Благоустройство территории (12.0.2)	Сквер, сосновый парк	2700	67:27:0020227	Образование из земель, государственная собственность на которые не разграничена	Земли населенных пунктов
289	Благоустройство территории (12.0.2)	Элементы озеленения	1115	67:27:0020225	Образование из земель, государственная собственность на которые не разграничена	Земли населенных пунктов
290	Хранение автотранспорта (2.7.1)	Многоуровневая стоянка	1531	67:27:0020225	Образование из земель, государственная собственность на которые не разграничена	Земли населенных пунктов
123	Бытовое обслуживание (3.3)	Здание ателье	1064	67:27:0020231	Перераспределение земельного участка с кадастровым номером 67:27:0020231:10 и земель, государственная собственность на которые не разграничена	Земли населенных пунктов

\*площадь земельного участка с кадастровым номером 67:27:0020231:26 составляет 13505 м<sup>2</sup>, фактическая площадь данного земельного участка составляет 13512 м<sup>2</sup>, что равно сумме земельных участков №120, 275, 276, образуемых путем раздела земельного участка с кадастровым номером 67:27:0020231:26

**3. 3. ПЕРЕЧЕНЬ И СВЕДЕНИЯ О ПЛОЩАДИ ОБРАЗУЕМЫХ ЗЕМЕЛЬНЫХ УЧАСТКОВ,  
КОТОРЫЕ БУДУТ ОТНЕСЕНЫ К ТЕРРИТОРИЯМ ОБЩЕГО ПОЛЬЗОВАНИЯ ИЛИ  
ИМУЩЕСТВУ ОБЩЕГО ПОЛЬЗОВАНИЯ**

Условный номер земельного участка	Вид разрешённого использования по проекту планировки в соответствии с Приложением к приказу Министерства экономического развития РФ от 1 сентября 2014 г. N 540	Площадь земельного участка
18	Улично-дорожная сеть (12.0.1)	177
21	Благоустройство территории (12.0.2)	479
39	Благоустройство территории (12.0.2)	1613
101	Улично-дорожная сеть (12.0.1)	236
102	Улично-дорожная сеть (12.0.1)	440
108	Благоустройство территории (12.0.2)	983
131	Благоустройство территории (12.0.2)	469
134	Благоустройство территории (12.0.2)	9274
192	Улично-дорожная сеть (12.0.1)	59
193	Благоустройство территории (12.0.2)	355
194	Улично-дорожная сеть (12.0.1)	140
202	Благоустройство территории (12.0.2)	6227
207	Улично-дорожная сеть (12.0.1)	1197
250	Улично-дорожная сеть (12.0.1)	322
255	Улично-дорожная сеть (12.0.1)	322
265	Улично-дорожная сеть (12.0.1)	405
266	Улично-дорожная сеть (12.0.1)	129
277	Благоустройство территории (12.0.2)	922
280	Улично-дорожная сеть (12.0.1)	170
282	Улично-дорожная сеть (12.0.1)	171
283	Благоустройство территории (12.0.2)	536
284	Улично-дорожная сеть (12.0.1)	303

285	Благоустройство территории (12.0.2)	418
286	Благоустройство территории (12.0.2)	3668
287	Благоустройство территории (12.0.2)	7423
288	Благоустройство территории (12.0.2)	2700
289	Благоустройство территории (12.0.2)	1115

## **4. РАСЧЕТНОЕ ОБОСНОВАНИЕ РАЗМЕРОВ УЧАСТКОВ ТЕРРИТОРИИ КВАРТАЛА**

1	80	ул. Большая д. 6	Исключительный жилой дом	-	-	1	-	161,26	-	-	-	0	0	672	667	67-27-0020205-1 № 67-27-0020205-12 оас: 67-27-0020205-23
2	89	ул. Большая д. 4	Исключительный жилой дом	1949	-	1	-	70,46	-	-	-	4	0	598	608	67-27-0020205-23
3	88	пер. Большая д. 2	Исключительный жилой дом	-	-	1	-	103,80	-	-	-	4	0	688	688	-
4	87	пер. Большая д. 3	Исключительный жилой дом	-	-	1	-	84,66	-	-	-	4	0	820	820	-
5	91	ул. Большая д. 8	Исключительный жилой дом	-	-	2	-	74,60	-	-	-	4	0	613	613	-
6	92	ул. Большая д. 10	Исключительный жилой дом	-	-	2	-	82,23	-	-	-	4	0	611	626	67-27-0020205-3 № 67-27-0020205-15 оас: 67-27-0020205-29 оас: 67-27-0020205-45 оас: 67-27-0020205-29 оас: 67-27-0020205-29
7	86	пер. Большая д. 5	Бюрократный жилой дом	2014	-	2	-	131,35	-	-	-	4	0	508	506	67-27-0020205-17 № 67-27-0020205-16 оас: 67-27-0020205-22 оас: 67-27-0020205-324
8	93	ул. Большая д. 12	Исключительный жилой дом	-	-	2	-	66,51	-	-	-	4	0	577	710	-
9	94	ул. Большая д. 14	Исключительный жилой дом	-	-	2	-	93,52	-	-	-	4	0	813	807	67-27-0020205-2
10	84	пер. Большая д. 7	Многоквартирный жилой дом	1957	2	2	246,15	547,19	2,84	-	2119	1754	2026	2032	67-27-0020205-17 № 67-27-0020205-16 оас: 67-27-0020205-22 оас: 67-27-0020205-324	
11	95	ул. Большая д. 16	Исключительный жилой дом	1951	-	1	-	82,60	-	-	-	4	0	694	674	-
12	96	ул. Большая д. 18	Исключительный жилой дом	-	-	1	-	80,18	-	-	-	4	0	1300	1291	-
13	83	ул. Большая д. 18А	Исключительный жилой дом	-	-	1	-	181,33	-	-	-	4	0	1941	1941	-
14	98	ул. Большая д. 20	Исключительный жилой дом	-	-	1	-	100,07	-	-	-	4	0	819	828	-
15	82	ул. Большая д. 18Б	Исключительный жилой дом	-	-	1	-	169,87	-	-	-	4	0	860	860	67-27-0020205-3 № 67-27-0020205-6 оас: 67-27-0020205-21 оас: 67-27-0020205-4
16	81	ул. Большая д. 18В	Исключительный жилой дом	2013	-	2	-	109,81	-	-	-	4	0	580	542	-
17	97	ул. Большая д. 20А	Исключительный жилой дом	-	-	1	-	78,88	-	-	-	4	0	783	823	-
18	100	ул. Большая Краснофлотская д. 25	Исключительный жилой дом	-	-	1	-	197,73	-	-	-	4	0	1075	1075	-
19	99	ул. Большая Краснофлотская д. 23	Исключительный жилой дом	-	-	1	-	120,84	-	-	-	4	0	1176	1181	-
20	78	пер. Большая д. 13	Исключительный жилой дом	2014	-	3	-	72,59	-	-	-	4	0	715	755	67-27-0020205-2 № 67-27-0020207-17 оас: 67-27-0020207-25 оас: 67-27-0020207-36
21	102	ул. Большая Краснофлотская д. 19А	Исключительный жилой дом	-	-	2	-	119,54	-	-	-	4	0	800	1029	-
22	103	ул. Большая Краснофлотская д. 19Б	Исключительный жилой дом	-	-	2	-	144,59	-	-	-	4	0	800	806	-
23	104	ул. Большая Краснофлотская д. 17Б	Исключительный жилой дом	2014	-	3	-	140,80	-	-	-	4	0	1250	1272	67-27-0020207-3 оас: 67-27-0020207-65
24	105	ул. Большая Краснофлотская д. 17А	Исключительный жилой дом	-	-	1	-	66,57	-	-	-	4	0	1104	1119	-
25	107	ул. Пионерская д. 2	Исключительный жилой дом	-	-	2	-	62,86	-	-	-	4	0	600	601	67-27-0020207-4 оас: 67-27-0020207-6
26	74	ул. Пионерская д. 2А	Исключительный жилой дом	-	-	2	-	113,74	-	-	-	4	0	524	612	67-27-0020207-23 оас: 67-27-0020207-27
27	34	пер. Большая д. 11	Исключительный жилой дом	-	-	2	-	115,68	-	-	-	4	0	806	802	-
28	35	пер. Большая д. 13А	Исключительный жилой дом	-	-	2	-	124,14	-	-	-	4	0	800	801	67-27-0020207-19 оас: 67-27-0020207-20
29	75	пер. Большая д. 15	Исключительный жилой дом	-	-	2	-	155,58	-	-	-	4	0	800	800	-
30	73	пер. Большая д. 17	Исключительный жилой дом	-	-	2	-	276,61	-	-	-	4	0	620	650	67-27-0020207-31 № 67-27-0020207-18 оас: 67-27-0020207-291 № 67-27-0020207-37 оас: 67-27-0020207-31
31	72	Большой пер. д. 19	Исключительный жилой дом	-	-	2	-	112,90	-	-	-	4	0	1015	1015	-
32	108	ул. Пионерская д. 4	Исключительный жилой дом	1944	-	1	-	41,58	-	-	-	4	0	1161	1155	67-27-0020207-32 № 67-27-0020207-46 оас: 67-27-0020216-62 оас: 67-27-0020216-65
33	109	-	Для индивидуального жилищного строительства	-	-	-	-	0,00	-	-	-	4	0	721	725	-
34	110	ул. Пионерская д. 6	Бюрократный жилой дом	2012	-	2	-	88,48	-	-	-	4	0	979	947	67-27-0020207-32 оас: 67-27-0020216-67
35	111	ул. Пионерская д. 8	Исключительный жилой дом	-	-	2	-	149,31	-	-	-	4	0	1491	1467	-
36	111	ул. Пионерская д. 10	Исключительный жилой дом	-	-	1	-	102,75	-	-	-	4	0	800	1200	-
37	112	ул. Пионерская д. 21	Бюрократный жилой дом	-	-	1	-	-	-	-	-	4	0	399	399	67-27-0020216-62 оас: 67-27-0020216-65
38	112	ул. Пионерская д. 12	Бюрократный жилой дом	-	-	1	-	108,43	-	-	-	4	0	795	780	67-27-0020216-64 № 67-27-0020216-225 оас: 67-27-0020216-182
39	114	ул. Пионерская д. 14А	Исключительный жилой дом	1961	-	2	-	122,58	-	-	-	4	0	1393	1393	67-27-0020216-18 оас: 67-27-0020216-18
40	113	ул. Пионерская д. 14	Исключительный жилой дом	-	-	1	-	97,14	-	-	-	4	0	995	1132	67-27-0020216-16 оас: 67-27-0020216-15 оас: 67-27-0020216-14 оас: 67-27-0020216-12
41	115	ул. Пионерская д. 16	Исключительный жилой дом	-	-	1	-	129,59	-	-	-	4	0	990	990	-
42	116	ул. Пионерская д. 18	Исключительный жилой дом	-	-	1	-	69,89	-	-	-	4	0	924	924	-
43	117	ул. Пионерская д. 18А	Исключительный жилой дом	-	-	1	-	71,00	-	-	-	4	0	633	633	67-27-0020216-16 оас: 67-27-0020216-15
44	118	ул. Пионерская д. 20	Исключительный жилой дом	-	-	2	-	145,04	-	-	-	4	0	800	1062	67-27-0020216-14 оас: 67-27-0020216-12
45	119	ул. Пионерская д. 22Б	Исключительный жилой дом	-	-	2	-	117,35	-	-	-	4	0	717	717	-
46	120	ул. Пионерская д. 23Б	Исключительный жилой дом	-	-	2	-	82,73	-	-	-	4	0	1000	1000	-
47	121	ул. Пионерская д. 22А	Исключительный жилой дом	-	-	2	-	76,31	-	-	-	4	0	931	931	-
48	122	ул. Пионерская д. 23В	Исключительный жилой дом	-	-	2	-	76,41	-	-	-	4	0	1001	1001	-
49	123	ул. Пионерская д. 24	Исключительный жилой дом	-	-	1	-	83,51	-	-	-	4	0	1500	1500	67-27-0020216-9 № 67-27-0020216-66 оас: 67-27-0020216-78
50	124	ул. Пионерская д. 26	Исключительный жилой дом	1987	-	2	-	139,37	-	-	-	4	0	1793	1850	-
51	125	ул. Пионерская д. 28	Исключительный жилой дом	-	-	1	-	74,99	-	-	-	4	0	1698	1700	-
52	126	ул. Пионерская д. 30А	Исключительный жилой дом	-	-	1	-	117,60	-	-	-	4	0	889	889	-
53	126	ул. Пионерская д. 30	Исключительный жилой дом	-	-	1	-	86,61	-	-	-	4	0	550	548	67-27-0020216-5 оас: 67-27-0020216-4
54	128	ул. Пионерская д. 32	Исключительный жилой дом	-	-	1	-	95,20	-	-	-	4	0	595	609	-
55	130	ул. Пионерская д. 34	Исключительный жилой дом	-	-	2	-	184,37	-	-	-	4	0	936	936	67-27-0020216-2 оас: 67-27-0020216-214
56	130	ул. Пионерская д. 36	Исключительный жилой дом	-	-	2	-	90,06	-	-	-	4	0	1780	1780	-
57	71	ул. Брестская д. 32А	Исключительный жилой дом	-	-	2	-	162,03	-	-	-	4	0	750	823	67-27-0020216-59



68	70	ул. Вяземская, д. 32В	Исключительный земельный дом	2	-	0,00	103,06	-	-	4	0	-	750	758	67-27-0020216-18
69	69	ул. Вяземская, д. 32Г	Исключительный земельный дом	2	-	0,00	113,03	-	-	4	0	-	750	753	67-27-0020216-17
70	68	ул. Вяземская, д. 32А	Исключительный земельный дом	2	-	0,00	132,04	-	-	4	0	-	750	758	67-27-0020216-16
71	-	ул. Вяземская, д. 32Е	Исключительный земельный дом	2	-	0,00	-	-	-	4	0	-	1327	1311	67-27-0020216-15
72	-	пер. Болыничный, д. 115Б	Исключительный земельный дом	2	-	0,00	-	-	-	4	0	-	1186	1165	67-27-0000000-937
73	49	ул. Вяземская, д. 37	Исключительный земельный дом	2	-	0,00	183,64	-	-	4	0	-	530	531	67-27-0020216-38
74	50	ул. Вяземская, д. 39	Исключительный земельный дом	2	-	0,00	142,77	-	-	4	0	-	475	485	67-27-0020216-39
75	51	ул. Вяземская, д. 41	Исключительный земельный дом	2	-	0,00	31,87	-	-	4	0	-	475	505	67-27-0020216-40
76	52	ул. Вяземская, д. 43	Исключительный земельный дом	2	-	0,00	32,29	-	-	4	0	-	475	477	67-27-0020216-41
77	53	ул. Вяземская, д. 45	Исключительный земельный дом	2	-	0,00	138,28	-	-	4	0	-	425	434	67-27-0020216-42
78	54	ул. Вяземская, д. 47	Исключительный земельный дом	2	-	0,00	433,26	-	-	4	0	-	496	496	67-27-0020216-43
79	56	ул. Вяземская, д. 30В	Исключительный земельный дом	2	-	0,00	172,63	-	-	4	0	-	595	596	67-27-0020216-61
80	57	ул. Вяземская, д. 30Б	Исключительный земельный дом	2	-	0,00	163,14	-	-	4	0	-	800	799	67-27-0020216-37
81	58	ул. Вяземская, д. 30А	Исключительный земельный дом	2	-	0,00	109,66	-	-	4	0	-	1076	1076	67-27-0020216-327
82	58	ул. Вяземская, д. 30С	Исключительный земельный дом	2	-	0,00	137,28	-	-	4	0	-	600	1509	67-27-0020216-35
83	59	ул. Вяземская, д. 30Ж	Исключительный земельный дом	2	-	0,00	189,69	-	-	4	0	-	800	1301	67-27-0020216-34
84	60	ул. Вяземская, д. 30Е	Исключительный земельный дом	3	2014	0,00	147,72	-	-	4	0	-	465	800	67-27-0020216-219
85	61	ул. Вяземская, д. 30Д	Исключительный земельный дом	2	-	0,00	109,66	-	-	4	0	-	1384	1387	67-27-0020216-226
86	62	ул. Вяземская, д. 30Г	Исключительный земельный дом	2	-	0,00	101,13	-	-	4	0	-	651	651	67-27-0020216-31
87	63	ул. Вяземская, д. 30И	Исключительный земельный дом	2	-	0,00	76,46	-	-	4	0	-	145	977	67-27-0020216-56
88	31	ул. Вяземская, д. 30А	Исключительный земельный дом	2	-	0,00	103,45	-	-	4	0	-	800	808	67-27-0000000-407
89	32	ул. Вяземская, д. 30	Исключительный земельный дом	2	-	0,00	113,43	-	-	4	0	-	600	615	67-27-0020216-55
90	33	ул. Вяземская, д. 26Б	Исключительный земельный дом	2	-	0,00	119,02	-	-	4	0	-	1430	1400	67-27-0020216-22
91	131	ул. Вяземская, д. 26Б	Исключительный земельный дом	2	-	0,00	111,99	-	-	4	0	-	1168	776	67-27-0020216-32
92	30	ул. Вяземская, д. 26А	Исключительный земельный дом	2	-	0,00	162,95	-	-	4	0	-	650	927	67-27-0020216-18
93	154	ул. Пионерская, д. 38	Исключительный земельный дом	3	2005	0,00	88,38	-	-	4	0	-	1077	1048	67-27-0020216-32
94	153	ул. Пионерская, д. 38А	Исключительный земельный дом	2	-	0,00	103,98	-	-	4	0	-	1331	1334	67-27-0020216-35
95	-	ул. Пионерская, д. 36В	Исключительный земельный дом	2	-	0,00	-	-	-	4	0	-	1100	1100	67-27-0020216-19
96	-	ул. Пионерская, д. 36А	Исключительный земельный дом	2	-	0,00	-	-	-	4	0	-	1400	1400	67-27-0020216-20
97	-	ул. Пионерская, д. 36Б	Исключительный земельный дом	2	-	0,00	-	-	-	4	0	-	800	800	67-27-0020216-21
98	-	ул. Пионерская, д. 36А	Исключительный земельный дом	2	-	0,00	-	-	-	4	0	-	1001	1001	67-27-0020216-22
99	43	1-й Краснофлотский пер., д. 13	Для индивидуального жилищного строительства	5	1965	2390,70	67,60	1,34	3204	134	3204	4100	1228	2971	67-27-0000000-751
100	45	1-й Краснофлотский пер., д. 13	Жилый дом с гаражом	1959	3	1127,29	330,16	2,00	2255	185	2255	2801	2533	2532	67-27-0000000-751
105	38	пер. Болыничный, д. 4	Исключительный земельный дом	2014	6	3783,44	1254,17	1,16	4389	134	4389	-	3181	3790	67-27-0020215-147
106	-	пер. Болыничный, в районе д. 4 и д. 8Б	Для индивидуального жилищного строительства	-	-	-	-	-	-	4	0	-	605	607	67-27-0020215-152
107	44	пер. Болыничный, д. 8Б	Исключительный земельный дом	2	-	-	188,86	-	-	4	0	-	1191	1248	67-27-0020215-19
109	80	пер. Болыничный, д. 8А	Исключительный земельный дом	2	-	-	121,28	-	-	4	0	-	1023	1800	67-27-0020215-18
110	79	пер. Болыничный, д. 8	Исключительный земельный дом	2	-	-	138,46	-	-	4	0	-	1800	1800	67-27-0020215-24
113	49	1-й Краснофлотский пер., д. 15	Исключительный земельный дом	1977	2	738,40	542,99	2,84	2097	4	4295	3843	800	818	67-27-0020215-435
114	67	ул. Вяземская, д. 28	Исключительный земельный дом	2	-	0,00	125,44	-	-	4	0	-	800	1539	67-27-0020215-20
115	66	ул. Вяземская, д. 28А	Исключительный земельный дом	2	-	0,00	81,97	-	-	4	0	-	800	942	67-27-0020215-17
116	65	ул. Вяземская, д. 28Б	Исключительный земельный дом	2	-	0,00	185,86	-	-	4	0	-	1430	1482	67-27-0020215-16
118	64	ул. Вяземская, д. 28Д	Исключительный земельный дом	2	-	0,00	146,90	-	-	4	0	-	1064	1064	67-27-0020215-207
119	-	ул. Вяземская, д. 28Е	Исключительный земельный дом	2	-	0,00	-	-	-	4	0	-	823	797	67-27-0020215-208
120	215	1-й Краснофлотский пер.	Для индивидуального жилищного строительства	7	2009	3653,04	808,24	-	-	130	0	-	3655	3655	67-27-0000000-126
275	214	1-й Краснофлотский пер.	Исключительный земельный дом	7	2009	5198,90	1171,69	-	-	184	0	-	13905	4553	67-27-0000000-126
276	216	1-й Краснофлотский пер.	Исключительный земельный дом	5	2008	5208,90	1564,14	-	-	185	0	-	4553	4553	67-27-0000000-126
36	36	1-й Краснофлотский пер., д. 15Б	Исключительный земельный дом	10	2014	5204,13	760,39	-	-	189	0	-	12875	13341	67-27-0000000-126
37	37	1-й Краснофлотский пер., д. 15Б	Исключительный земельный дом	2016	7	16887,70	3323,89	0,92	15587	599	15587	20700	5197	9928	67-27-0020215-423
124	34	1-й Краснофлотский пер., д. 17	Жилый дом с гаражом	1995	6	7497,80	324,60	1,16	8697	97	8697	-	1787	1811	67-27-0020215-290
126	192	ул. Вяземская, д. 34А	Исключительный земельный дом	2019	1	-	330,04	2,30	-	4	0	-	1054	1229	67-27-0020215-506
127	193	ул. Вяземская, д. 34	Исключительный земельный дом	2019	1	-	104,12	-	-	4	0	-	170	170	67-27-0020215-704
130	35	1-й Краснофлотский пер., д. 17А	Исключительный земельный дом	2014	4	2010,60	732,46	-	-	71	0	-	2967	2941	67-27-0020215-276
132	210	ул. Вяземская, д. 15	Исключительный земельный дом	2	-	-	60,00	-	-	4	0	-	148	538	67-27-0020215-14
135	155	ул. Вяземская, д. 21Б	Исключительный земельный дом	2	-	-	66,87	-	-	4	0	-	1135	1196	67-27-0020215-28
136	156	ул. Вяземская, д. 19Б	Исключительный земельный дом	2	-	-	85,70	-	-	4	0	-	999	1028	67-27-0020215-27
137	157	ул. Вяземская, д. 21А	Исключительный земельный дом	2	-	-	60,00	-	-	4	0	-	600	621	67-27-0020215-14
138	175	ул. Вяземская, д. 19А	Исключительный земельный дом	2	-	-	118,85	-	-	4	0	-	501	497	67-27-0020215-11
139	174	ул. Вяземская, д. 19	Исключительный земельный дом	2	-	-	91,15	-	-	4	0	-	600	597	67-27-0020215-10
140	158	ул. Вяземская, д. 21	Исключительный земельный дом	2	-	-	113,38	-	-	4	0	-	805	851	67-27-0020215-15
141	159	ул. Вяземская, д. 23	Исключительный земельный дом	2	-	-	154,67	-	-	4	0	-	1698	1734	67-27-0020215-16
142	173	ул. Вяземская, д. 23А	Исключительный земельный дом	1	-	-	196,18	-	-	4	0	-	800	836	67-27-0020215-9
143	172	ул. Вяземская, д. 17	Исключительный земельный дом	1	-	-	200,03	-	-	4	0	-	1075	1075	67-27-0020215-8
144	161	ул. Вяземская, д. 27	Исключительный земельный дом	2	-	-	64,79	-	-	4	0	-	606	607	67-27-0020215-7

145	162	ул. Вексельга, д. 29	Индивидуальный жилой дом	-	1	-	0,00	64,56	-	-	4	0	-	575	609	67.27.0020228.18
146	171	ул. Вексельга, д. 11	Индивидуальный жилой дом	-	1	-	0,00	88,51	-	-	4	0	-	803	799	67.27.0020228.6
147	170	ул. Вексельга, д. 9	Индивидуальный жилой дом	-	2	-	0,00	55,81	-	-	4	0	-	600	601	67.27.0020228.5
148	163	ул. Вексельга, д. 31	Индивидуальный жилой дом	-	1	-	0,00	126,23	-	-	4	0	-	573	574	67.27.0020228.19
149	164	ул. Вексельга, д. 33	Индивидуальный жилой дом	-	1	-	0,00	102,29	-	-	4	0	-	-	635	-
150	165	ул. Вексельга, д. 35	Индивидуальный жилой дом	-	3	-	0,00	353,26	-	-	4	0	-	739	758	9 67.27.0020228.145 № 67.27.0020228.21
151	169	ул. Вексельга, д. 7	Индивидуальный жилой дом	-	2	-	0,00	286,82	-	-	4	0	-	639	639	67.27.0020228.4
152	168	ул. Вексельга, д. 5	Индивидуальный жилой дом	-	3	-	0,00	70,54	-	-	4	0	-	800	823	67.27.0020228.4
153	167	ул. Вексельга, д. 3	Индивидуальный жилой дом	-	3	-	0,00	70,54	-	-	4	0	-	800	800	67.27.0020228.3
154	166	ул. Вексельга, д. 1	Индивидуальный жилой дом	-	1	-	0,00	55,70	-	-	4	0	-	800	884	67.27.0020228.25
156	22	ул. Вексельга, д. 10	Индивидуальный жилой дом	-	1	-	0,00	94,88	-	-	4	0	-	807	878	67.27.0020228.1
157	23	ул. Вексельга, д. 12	Индивидуальный жилой дом	-	1	-	0,00	57,05	-	-	4	0	-	817	810	67.27.0020227.7
158	24	ул. Вексельга, д. 14А	Индивидуальный жилой дом	-	2	-	0,00	26,49	-	-	4	0	-	805	793	67.27.0020227.8
159	25	ул. Вексельга, д. 14	Индивидуальный жилой дом	-	1	-	0,00	43,89	-	-	4	0	-	623	621	67.27.0020227.40
160	26	ул. Вексельга, д. 16	Индивидуальный жилой дом	-	1	-	0,00	72,47	-	-	4	0	-	805	813	67.27.0020227.10
161	27	ул. Вексельга, д. 18	Индивидуальный жилой дом	-	2	-	0,00	58,49	-	-	4	0	-	852	864	67.27.0020227.831
162	28	ул. Вексельга, д. 22	Индивидуальный жилой дом	-	1	-	0,00	81,20	-	-	4	0	-	805	802	67.27.0020227.13
163	209	ул. Вексельга, д. 26	Индивидуальный жилой дом	-	1	-	0,00	115,72	-	-	4	0	-	1308	1456	67.27.0020227.606
164	29	ул. Вексельга, д. 26Б	Индивидуальный жилой дом	-	2	-	0,00	78,43	-	-	4	0	-	993	993	67.27.0020227.115
167	151	ул. Полюстровая, д. 39	Индивидуальный жилой дом	-	1	-	0,00	91,56	-	-	4	0	-	800, 260	1376	67.27.0020227.171, 67.27.0020227.16
168	150	ул. Полюстровая, д. 37А	Индивидуальный жилой дом	-	1	-	0,00	79,84	-	-	4	0	-	489	498	67.27.0020217.20
169	149	ул. Полюстровая, д. 37	Индивидуальный жилой дом	2015	4	-	0,00	84,29	-	-	4	0	-	1331	1608	№ 67.27.0020217.19 о.с. 67.27.0020217.58
171	147	ул. Полюстровая, д. 33А	Индивидуальный жилой дом	-	2	-	0,00	68,38	-	-	4	0	-	437	467	67.27.0020217.16
172	146	ул. Полюстровая, д. 33	Индивидуальный жилой дом	-	2	-	0,00	149,84	-	-	4	0	-	863	873	67.27.0020217.15
173	145	ул. Полюстровая, д. 31А	Индивидуальный жилой дом	-	1	-	0,00	80,17	-	-	4	0	-	-	735	-
174	144	ул. Полюстровая, д. 31	Индивидуальный жилой дом	-	1	-	0,00	42,25	-	-	4	0	-	-	738	-
175	143	ул. Полюстровая, д. 29	Индивидуальный жилой дом	-	1	-	0,00	90,98	-	-	4	0	-	-	1542	-
176	142	ул. Полюстровая, д. 27	Индивидуальный жилой дом	-	2	-	0,00	80,23	-	-	4	0	-	800	823	67.27.0020217.11
177	141	ул. Полюстровая, д. 27А	Индивидуальный жилой дом	-	1	-	0,00	68,75	-	-	4	0	-	544	544	-
178	140	ул. Полюстровая, д. 25	Индивидуальный жилой дом	-	2	-	0,00	49,70	-	-	4	0	-	1484	1484	67.27.0020317.9
180	139	ул. Полюстровая, д. 23А	Индивидуальный жилой дом	-	2	-	0,00	72,10	-	-	4	0	-	989	1417	67.27.0020217.23
181	138	ул. Полюстровая, д. 23	Индивидуальный жилой дом	-	2	-	0,00	135,35	-	-	4	0	-	800	785	67.27.0020217.8
182	137	ул. Полюстровая, д. 21	Индивидуальный жилой дом	-	1	-	0,00	110,50	-	-	4	0	-	1378	1378	-
183	136	ул. Полюстровая, д. 19	Индивидуальный жилой дом	-	1	-	0,00	113,92	-	-	4	0	-	1000	999	67.27.0020217.6
184	135	ул. Полюстровая, д. 17	Индивидуальный жилой дом	-	2	-	0,00	113,19	-	-	4	0	-	879	879	-
185	134	ул. Полюстровая, д. 15	Индивидуальный жилой дом	-	2	-	0,00	58,75	-	-	4	0	-	1004	1009	67.27.0020317.4
186	132	ул. Полюстровая, д. 11	Индивидуальный жилой дом	-	2	-	0,00	46,61	-	-	4	0	-	525	526	67.27.0020317.3
187	132	ул. Полюстровая, д. 9	Индивидуальный жилой дом	-	2	-	0,00	118,36	-	-	4	0	-	696	692	67.27.0020317.2
188	55	ул. Полюстровая, д. 9	Индивидуальный жилой дом	-	2	-	0,00	74,78	-	-	4	0	-	-	656	-
189	6	Жилый дом с административными помещениями	Жилый дом с административными помещениями	1963	3	1877,80	90,50	458,44	1,34	-	2516	2532	598	598	67.27.0020225.11	
196	4	Жилый дом с административными помещениями	Жилый дом с административными помещениями	1963	3	1534,50	73,60	449,07	1,34	-	2057	2599	1117	1778	67.27.0020225.10	
197	5	ул. Невская, д. 6	Индивидуальный жилой дом	1963	3	2475,60	0,00	720,85	1,34	88	3317	4315	1573	3215	67.27.0020225.9	
200	11	ул. Невская, д. 6А	Индивидуальный жилой дом	1964	3	1609,10	0,00	441,88	1,34	-	2077	2777	1207	2332	67.27.0020225.8	
201	7	ул. Невская, д. 3	Индивидуальный жилой дом	1964	3	2066,90	0,00	809,52	1,34	-	2743	3499	1477	4499	67.27.0020225.20	
204	1	ул. Невская, д. 0	Индивидуальный жилой дом	1963	3	1390,50	0,00	452,44	1,34	-	2131	2665	923	2319	67.27.0020225.22	
204	2	ул. Невская, д. 0А	Индивидуальный жилой дом	1963	3	2530,90	0,00	689,01	1,34	90	3391	2666	1341	2332	67.27.0020225.21	
205	3	ул. Вурьянская, д. 1471	Жилый дом с административными помещениями	1962	3	2563,30	358,90	1098,17	1,34	9438	3497	2606	2606	67.27.0020225.4		
206	8	ул. Вурьянская, д. 16	Жилый дом с административными помещениями	1964	3	1466,30	0,00	452,81	1,34	-	1965	452,81	647	1929	67.27.0020225.4	
209	10	ул. Вексельга, д. 5	Индивидуальный жилой дом	1964	5	2424,66	0,00	692,76	1,34	85	3249	4491	1636	3499	67.27.0020225.7	
210	191	ул. Невская, д. 2	Жилый дом с административными помещениями	2008	8	3174,01	3411,40	1451,40	0,92	-	2020	4868	2052	3995	67.27.0020225.11 67.27.0020225.1 67.27.0020225.2	
211	199	пер. Вексельга, д. 6	Индивидуальный жилой дом	-	1	-	0,00	61,54	-	-	4	0	-	740	742	67.27.0020225.3
212	200	пер. Вексельга, д. 8	Индивидуальный жилой дом	-	1	-	0,00	62,45	-	-	4	0	-	476	461	67.27.0020225.4
214	201	пер. Вексельга, д. 10	Индивидуальный жилой дом	2014	1	-	0,00	81,80	-	-	4	0	-	982	1202	№ 67.27.0020225.5 о.с. 67.27.0020225.187
215	202	пер. Вексельга, д. 12	Индивидуальный жилой дом	-	1	-	0,00	83,52	-	-	4	0	-	-	1556	-
216	-	пер. Вексельга, в районе дома № 12	Для индивидуального жилищного строительства	-	-	-	1,00	-	-	-	4	0	-	800	1009	67.27.0020225.14
217	197	пер. Вексельга, д. 13	Индивидуальный жилой дом	-	1	-	0,00	78,77	-	-	4	0	-	-	955	-
218	198	пер. Вексельга, д. 13А	Индивидуальный жилой дом	-	1	-	0,00	95,08	-	-	4	0	-	800	800	-
219	196	пер. Вексельга, д. 11	Индивидуальный жилой дом	-	1	-	0,00	57,00	-	-	4	0	-	833	449	67.27.0020226.26
220	196	пер. Вексельга, д. 12	Для индивидуального жилищного строительства	1948	1	-	0,00	57,00	-	-	4	0	-	980	980	о.с. 67.27.0020226.309
221	195	пер. Вексельга, д. 9	Индивидуальный жилой дом	-	1	-	0,00	94,27	-	-	4	0	-	800	837	67.27.0020226.33
222	194	пер. Вексельга, д. 7А	Индивидуальный жилой дом	-	1	-	0,00	80,88	-	-	4	0	-	800	936	67.27.0020226.4
223	-	пер. Вексельга, д. 5	Для индивидуального жилищного строительства	-	1	-	0,00	-	-	-	4	0	-	850	853	67.27.0020226.3





УТВЕРЖДЕН  
постановлением Администрации  
города Смоленска  
(приложение № 4)  
от 25.08.2021 № 2181-адм

Чертеж межевания территории

