

Утверждена

(наименование документа об утверждении, включая наименования

органов государственной власти или органов местного

самоуправления, принявших решение об утверждении схемы

или подписавших соглашение о перераспределении земельных участков)

№ _____

**Схема расположения земельного участка или земельных участков
на кадастровом плане территории**

Условный номер земельного участка

(указывается в случае, если предусматривается образование двух и более земельных участков)

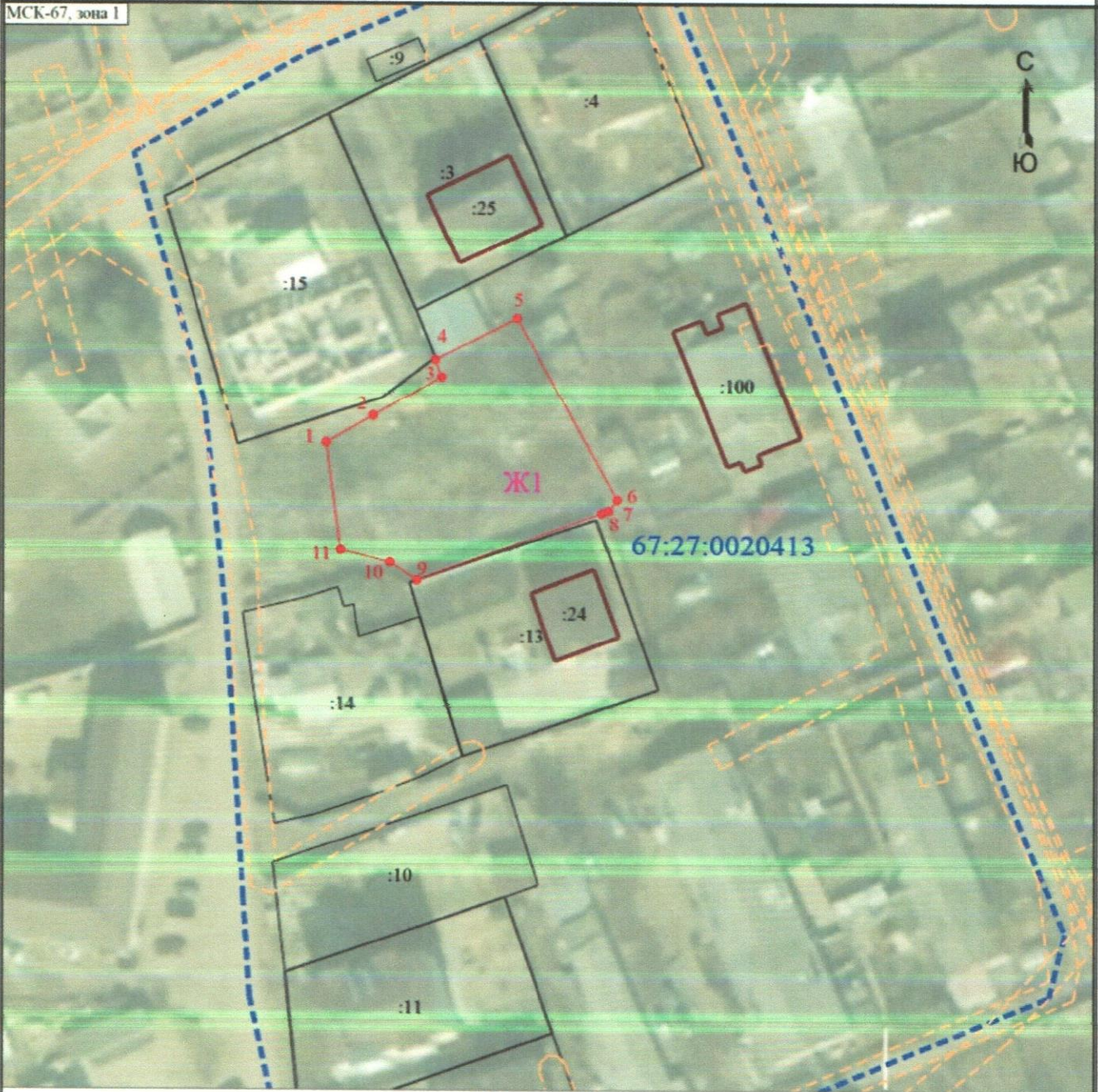
Площадь земельного участка 1000 м²

(указывается проектная площадь образуемого земельного участка, вычисленная с использованием технологических и программных средств, в том числе размещенных на официальном сайте федерального органа исполнительной власти, уполномоченного Правительством Российской Федерации на осуществление государственного кадастрового учета, государственной регистрации прав, ведение Единого государственного реестра недвижимости и предоставление сведений, содержащихся в Едином государственном реестре недвижимости, в информационно-телекоммуникационной сети "Интернет" (далее - официальный сайт), с округлением до 1 квадратного метра. Указанное значение площади земельного участка может быть уточнено при проведении кадастровых работ не более чем на десять процентов)

Обозначение характерных точек границ	Координаты, м	
	X	Y
1	2	3
1	460682.30	1219012.54
2	460686.28	1219019.44
3	460692.13	1219029.57
4	460694.74	1219028.62
5	460701.00	1219040.70
6	460673.87	1219055.64
7	460672.22	1219054.35
8	460671.85	1219053.36
9	460661.86	1219025.90
10	460664.45	1219021.92
11	460666.26	1219014.67
1	460682.30	1219012.54

Схема расположения земельного участка или земельных участков на кадастровом плане территории

МСК-67, зона I



Масштаб 1:900

Условные обозначения

- | | | | |
|----|---|---------------|--|
| | - Часть границы, местоположение которой определено при выполнении кадастровых работ | | - Характерная точка границы земельного участка, сведения о которой отсутствуют в ЕГРН, местоположение которой определено при кадастровых работах (новая характерная точка) |
| 2 | - Обозначение характерной точки, местоположение которой не изменилось или было уточнено | | - Обозначение новой характерной точки |
| :3 | - Кадастровый номер земельного участка | | - Часть границы, сведения ЕГРН о которой позволяют однозначно определить ее положение на местности |
| | - Граница здания | | - Граница кадастрового квартала |
| | - Граница зоны с особыми условиями | 67:27:0020413 | - Номер кадастрового квартала |
| Ж1 | - Территориальная зона | | |