

Утверждена

Снимочные документы утверждены, включая вычисления

органом государственной власти или органом местного

самоуправления, принявших решение об утверждении схемы

или подписанием соглашения о переиспользовании земельных участков

№ _____ от " _____ " _____ 2024г.

СХЕМА РАСПОЛОЖЕНИЯ ЗЕМЕЛЬНОГО УЧАСТКА ИЛИ ЗЕМЕЛЬНЫХ УЧАСТКОВ НА КАДАСТРОВом ПЛАНЕ ТЕРРИТОРИИ

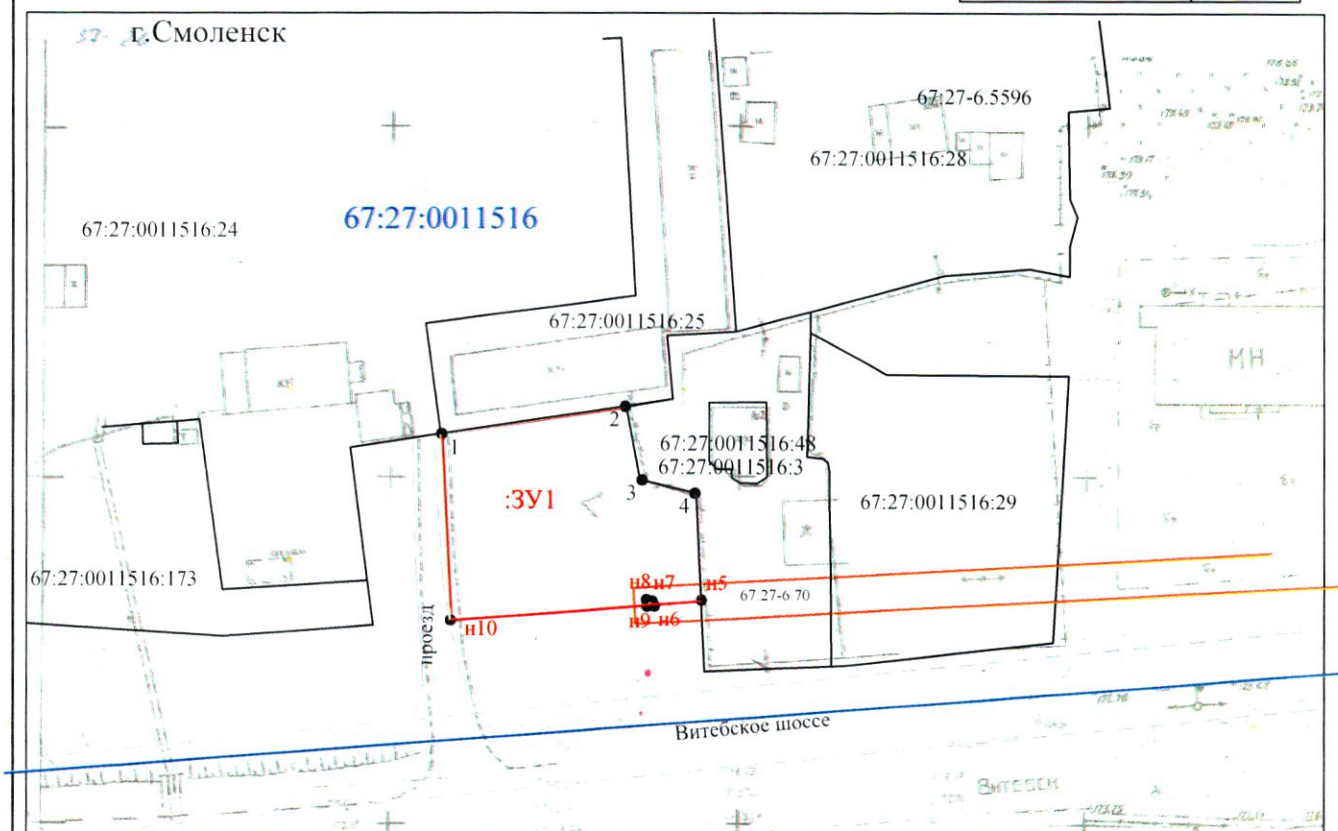


Площадь образуемого земельного участка: - 835 кв.м

Территориальная зона - Ж1

Каталог координат образуемого
земельного участка

Обозначение характерных точек границ	координаты	
	X	Y
1	461278.36	1216432.47
2	461282.15	1216458.15
3	461272.20	1216460.07
4	461270.43	1216467.78
n5	461255.56	1216468.48
n6	461255.04	1216461.67
n7	461255.23	1216461.67
n8	461255.23	1216461.37
n9	461255.02	1216461.37
n10	461252.92	1216433.75
1	461278.36	1216432.47



Условные обозначения

- - граница образуемого земельного участка
- - граница кадастрового квартала
- - дорога
- - граница земельного участка установленная в соответствии с федеральным законодательством включенная в ГКН и не изменяемая при проведении кадастровых работ

67:27:0011516 - номер кадастрового квартала

:3Y1 - номер образуемого земельного участка

67:27:0011516:29 - номер земельного участка

n1 - характерная новая точка границ образуемого земельного участка

Масштаб 1:1000